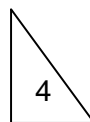
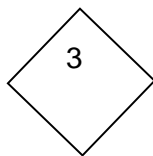
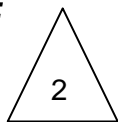
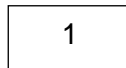




Обведи кружком номер правильного ответа:

11) Прямой угол имеют фигуры:



1) 1,3,4

2) 1,2,3,4,5

3) 1,3,5

4) 2,4,5

12) Одинаковую площадь имеют фигуры (см. рисунок 1):

1) Б, В

2) А, В

3) В, Г

4) Б, Г

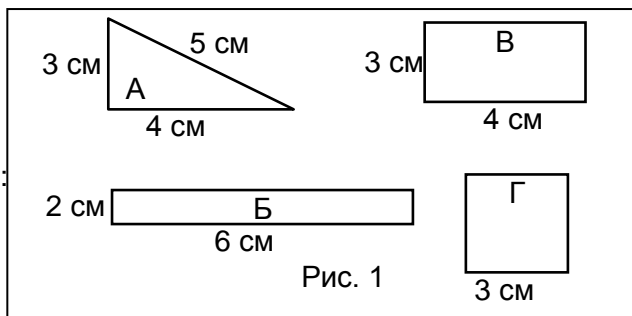
13) Одинаковый периметр имеют фигуры (см. рисунок 1):

1) Б, В

2) Б, Г

3) В, Г

4) А, Г



14) Если ширину прямоугольника уменьшить на  $n$  см, то периметр этого прямоугольника уменьшится на

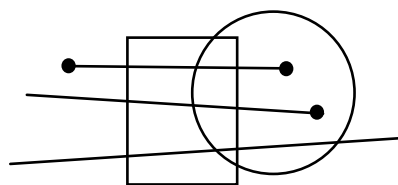
1)  $n$  (см)

2)  $n \cdot 2$  (см)

3)  $n : 2$  (см)

4) задача не имеет решения

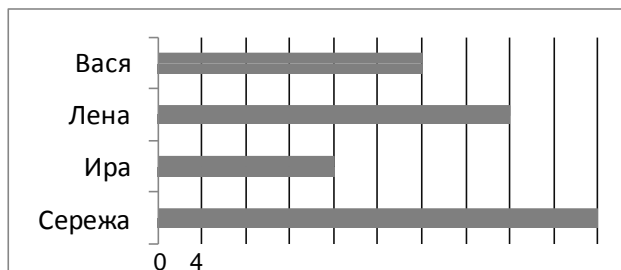
15) Поставь точку так, чтобы она лежала на прямой внутри круга и была вне прямоугольника.



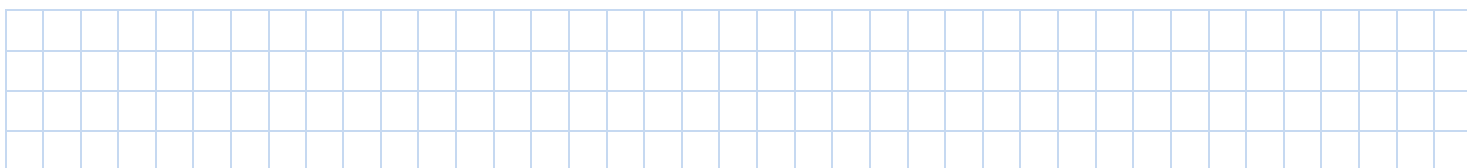
16) Серёжа, Ира, Лена и Вася соревновались, читая книги. Количество прочитанных за учебный год книг представлено на диаграмме.

На сколько книг Серёжа прочитал больше, чем Вася?

Кто прочитал в 2 раза меньше книг, чем Лена?



17) 100 пятиклассников и 50 четвероклассников посадили 2 ряда деревьев по 48 деревьев в каждом ряду. Из них 52 дерева были липы. Сколько всего деревьев посадили школьники?



Обведи кружком номер правильного ответа:

18) По сказочной числовой прямой, представленной на рисунке 2, сравнивать числа

1) возможно

2) невозможно

Если сказочную числовую прямую возможно использовать для сравнения чисел, то наибольшим трехзначным числом будет:

1)  $\text{£} \text{ ¥ } \text{æ}$

2)  $\text{æ} \text{ ¥ } \text{ffl}$

3)  $\text{ffl} \text{ æ } \text{¥}$

4)  $\omega \text{ æ } \text{£}$

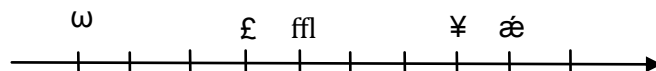


Рис. 2

19) Длина ломаной линии (см. рисунок 3) равна

1) 4 см

2) 7 см

3) 5 см

4) 8 см

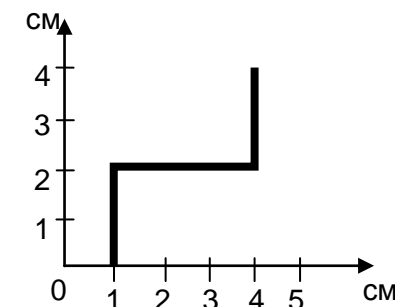


Рис. 3