

Практическая работа №9

Создание кроссвордов в PowerPoint.

Кроссворд «Еда»

Ход работы:

1. Открыть программу MS PowerPoint.

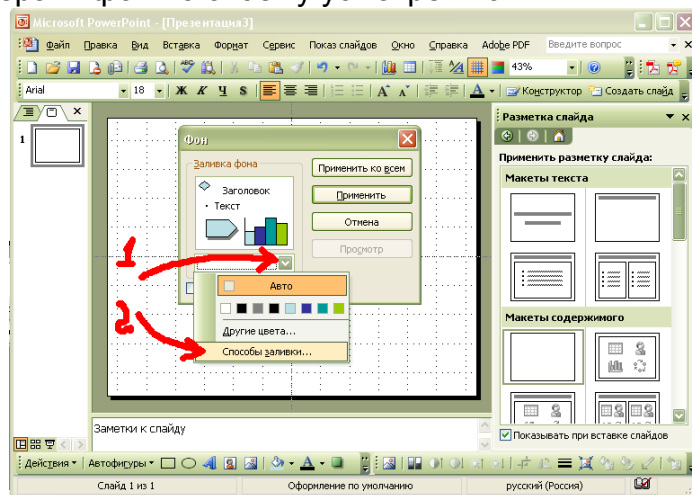
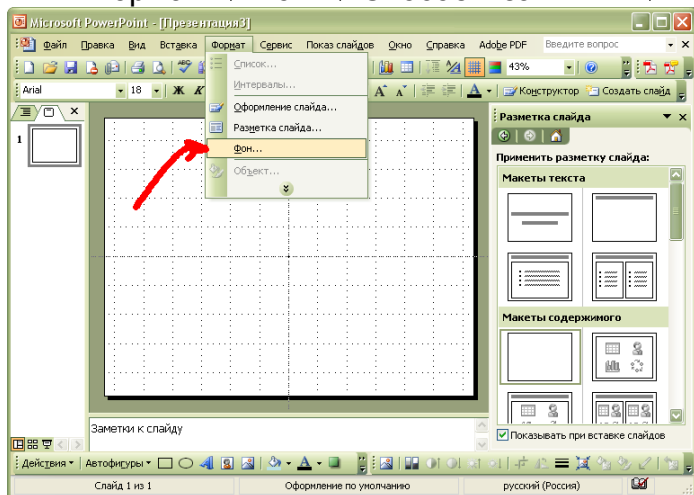
Пуск → Программы → Microsoft Office → Microsoft Office PowerPoint

2. Установить разметку слайда – Пустой слайд.

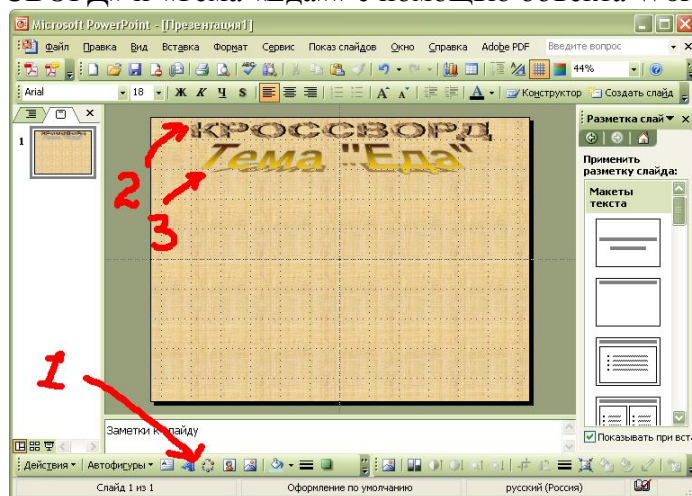
Формат → Разметка слайда → Пустой слайд

3. Задать фон слайда:

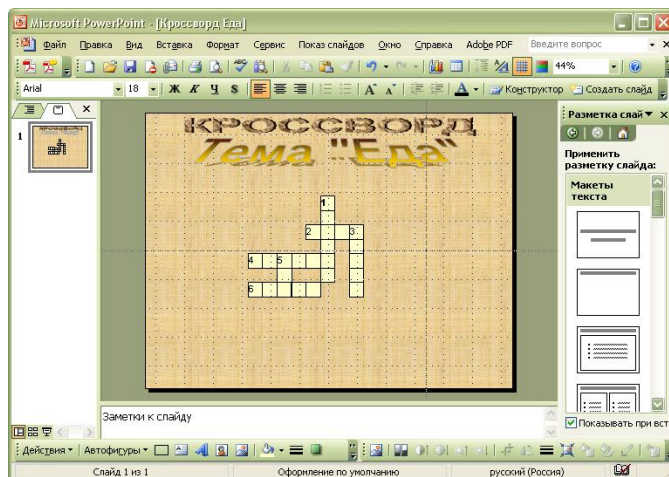
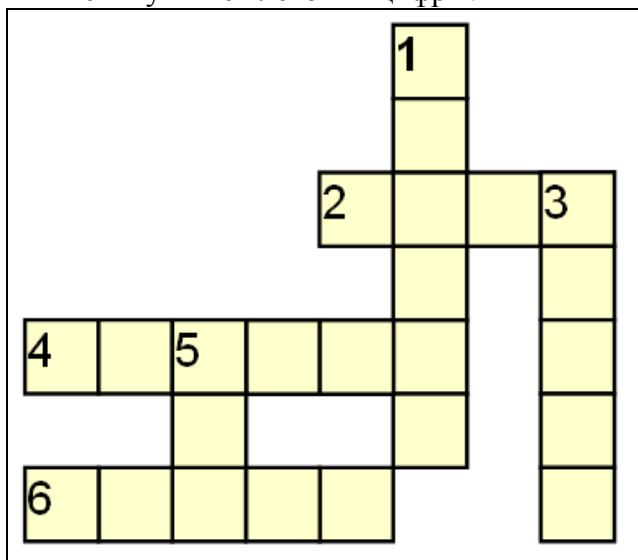
Формат → Фон → Способы заливки → выбрать фон по своему усмотрению.




4. Создать надпись «КРОССВОРД» и «Тема «Еда»» с помощью объекта WordArt



5. Создайте сетку для кроссворда. Для этого используйте автофигуру Прямоугольник размером 1x1 см и впишите в нужные клеточки цифры.



6. С помощью объекта WordArt  создайте надписи «По горизонтали» и «По вертикали».
7. Вставьте картинки соответствующие заданию кроссворда:

По горизонтали:

2. Хлеб
4. Чеснок
6. Перец

По вертикали:

1. Яблоко
3. Банан
5. Сыр



8. С помощью автофигуры Надпись  проставьте цифры около картинок-заданий:



9. Кроссворд готов. Покажите работу учителю.