

СИБИРЬ. ЗАБАЙКАЛЬЕ. ЧИТА



Работу выполнила
Макарова Екатерина Анатольевна
Учитель МБОУ СОШ
П.Молодёжный Приаргунского района
Забайкальского края

Установи и запиши, что означают слова:

СИБИРЬ –

ЧАЛДОНЫ –

ГУРАНЫ –

см стр 12

Установи и запиши, что означают слова:

СИБИРЬ – ЛЕС, ТАЙГА

**ЧАЛДОНЫ – ЛЮДИ, ВЫСЛАННЫЕ В
СИБИРЬ**

**ГУРАНЫ – СМУГЛОЛИЦЫЕ
ЗАБАЙКАЛЬЦЫ, С АЗИАТСКИМ ТИПОМ
ЛИЦА**

Прочитай текст на стр 13

Отметь знаком + , где правильно
указана последовательность пути
следования первопроходцев:

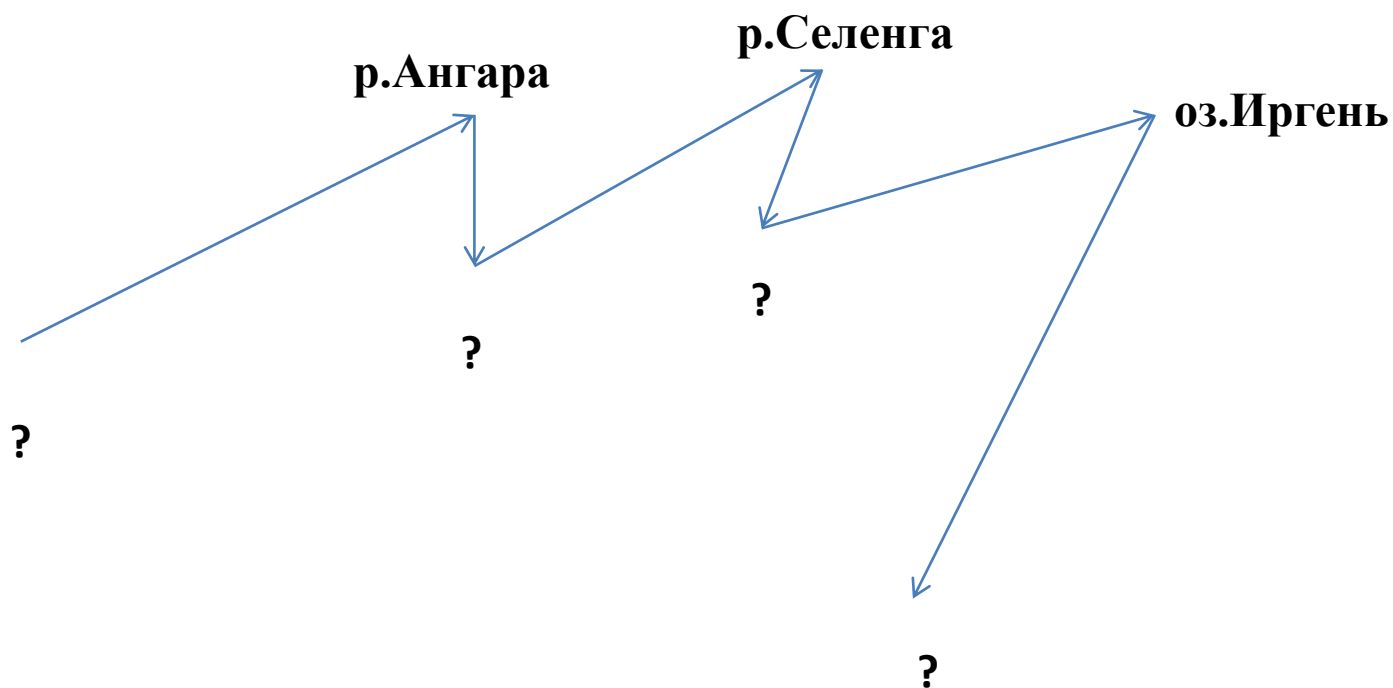
ЧИТА	ПРИМОРЬЕ	ЯКУТСК
ПРИМОРЬЕ	ЧИТА	ПРИМОРЬЕ
ЯКУТСК	ЯКУТСК	ЧИТА

Прочитай текст на стр 13

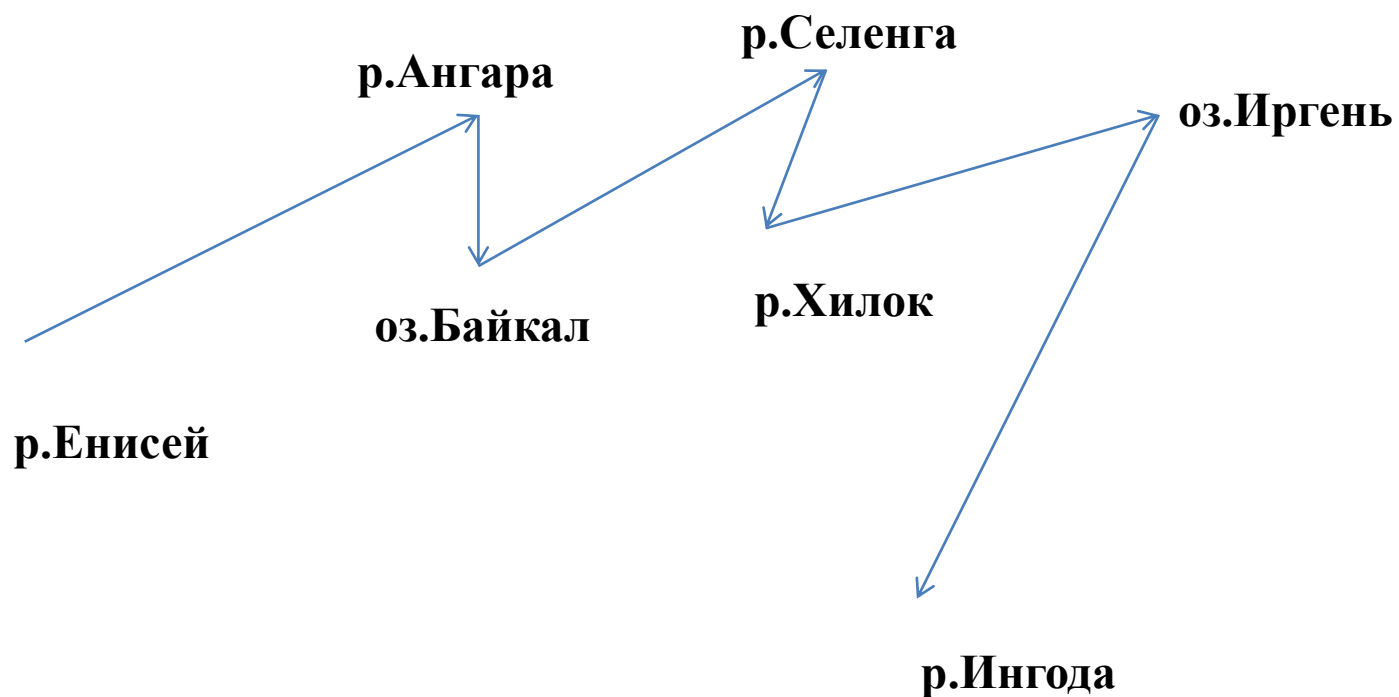
Отметь знаком + , где правильно
указана последовательность пути
следования первопроходцев:

ЧИТА	ПРИМОРЬЕ	ЯКУТСК
ПРИМОРЬЕ	ЧИТА	ПРИМОРЬЕ
ЯКУТСК	ЯКУТСК	ЧИТА

Заполни недостающие звенья в пути следования Петра Ивановича Бекетова

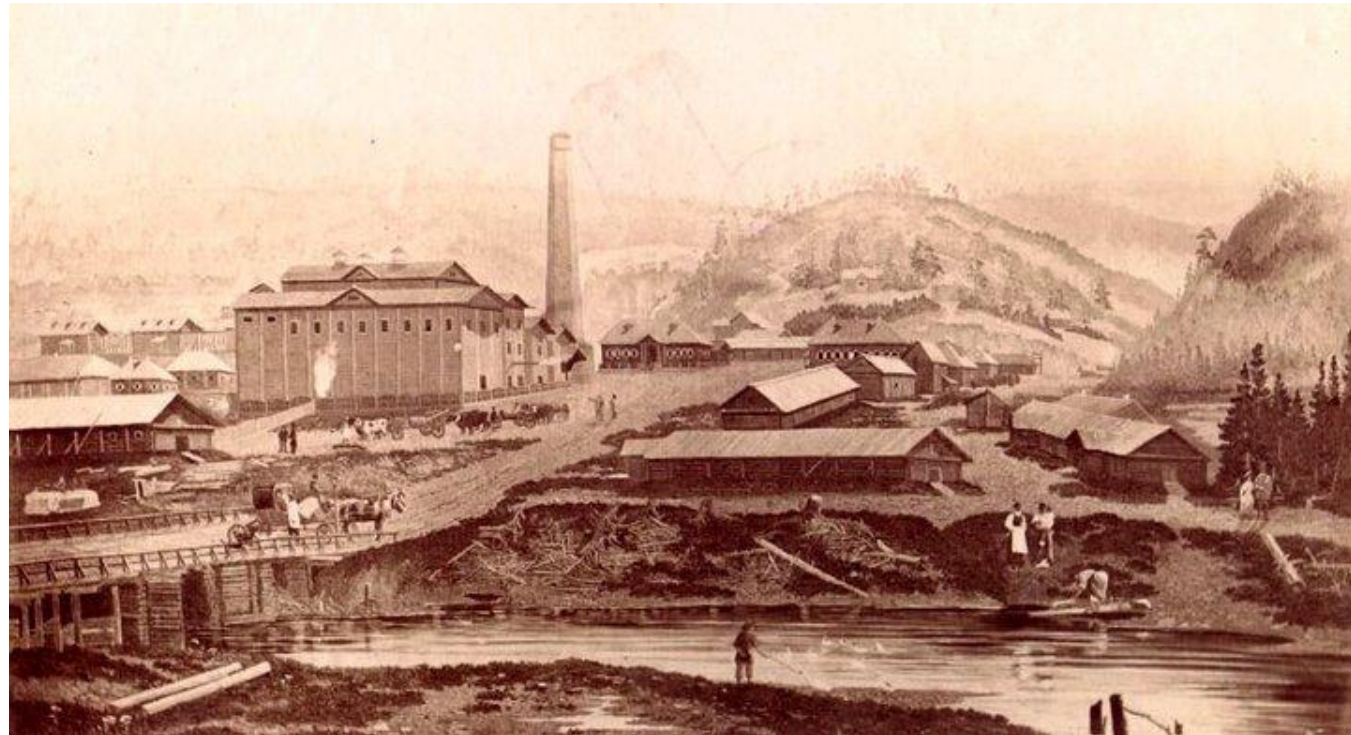


Заполни недостающие звенья в пути следования Петра Ивановича Бекетова





НЕРЧИНСК





НЕРЧИНСК



Виды Забайгалья. — Les vues au-delà du Baïkal.
Нерчинскъ, восточная часть. — Nertschinsk, vue orientale.



Спасибо за внимание