

ВОДА ИЗ КРАНА... ПИТЬ ИЛИ НЕ ПИТЬ?



**Исследовательская работа
ученицы 4Б класса
МБОУ Лицей № 113
г. Новосибирска
БЕЛЯЕВОЙ МАРИИ
Научный руководитель
Зайцева Татьяна Петровна**

ЦЕЛЬ ИССЛЕДОВАНИЯ:

**Доказать, что воду из крана
пить можно, а вода в кулере и
в графинах с фильтрами
наносит вред здоровью.**



ПЛАН

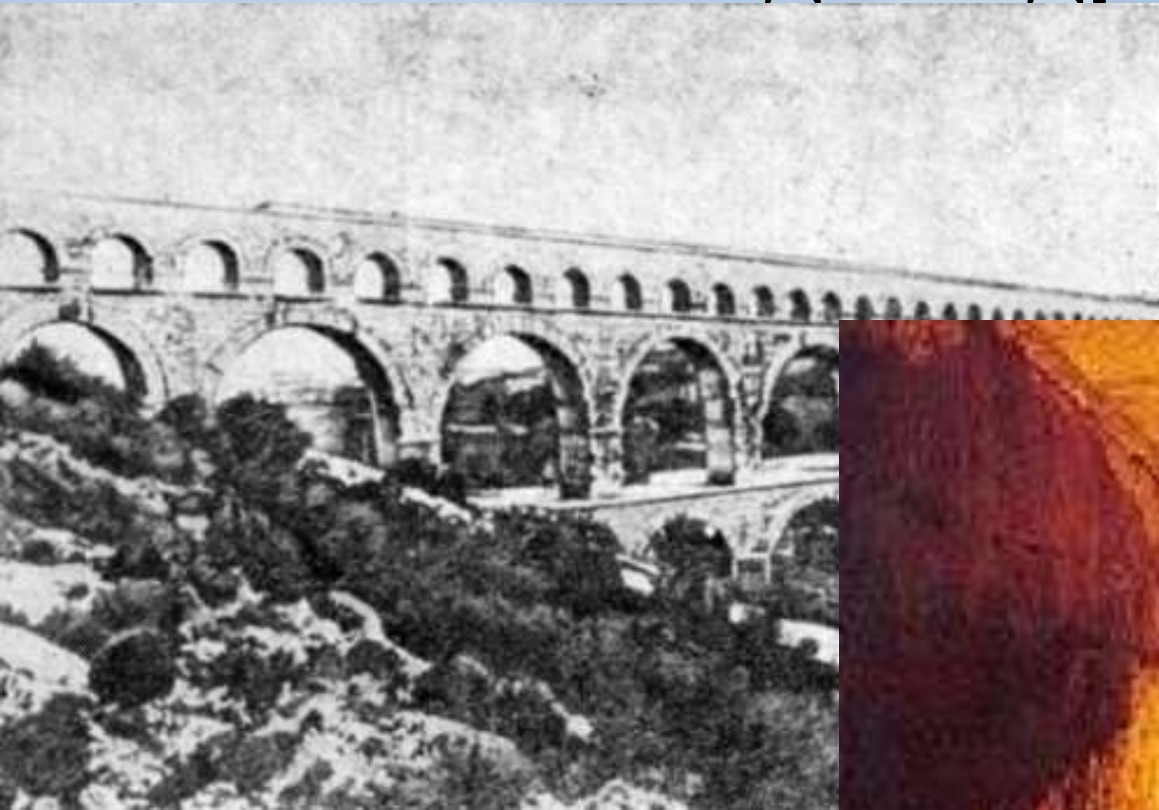
- 1.Выяснить, какую очистку проходит вода прежде, чем попасть к нам в кран.
- 2.Выяснить критерии оценивания качества поступающей к нам воды.
- 3.Проанализировать мнения специалистов о качестве воды, поступающей к нам в дома.
- 4.Проанализировать мнения специалистов об употреблении воды из кулера, графинов с фильтрами.
- 5.Сравнить полученные результаты, сделать выводы.



Методы исследования:

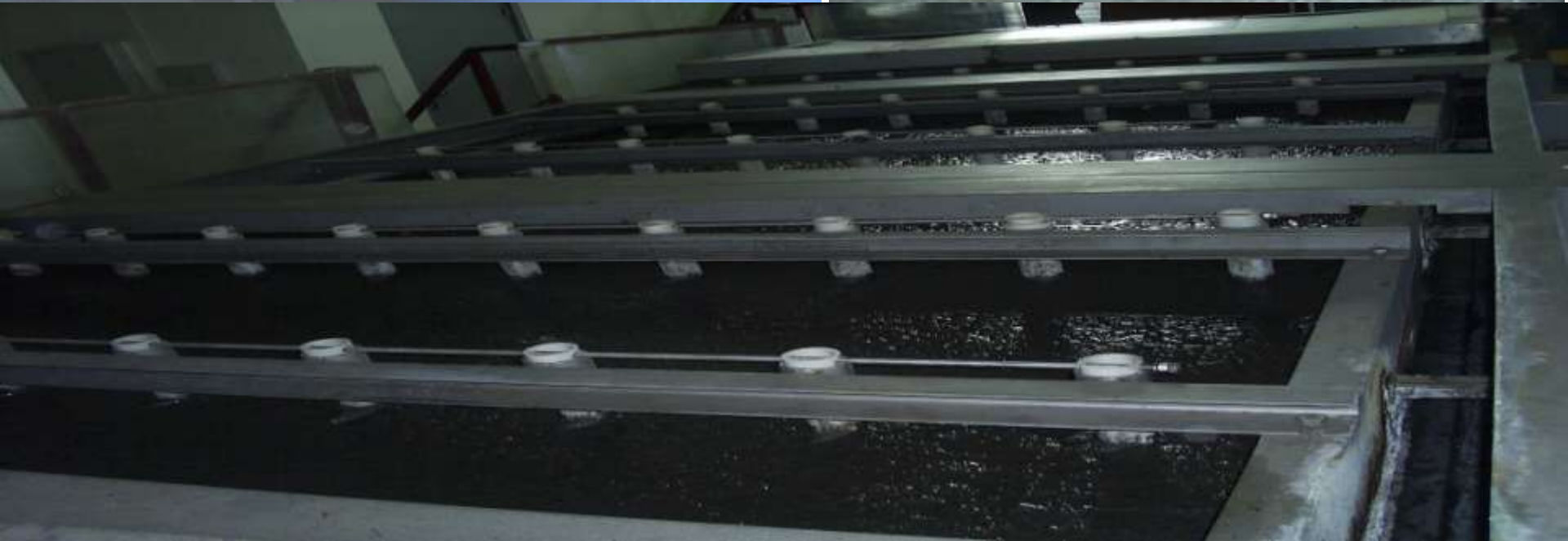
- ***Анализ*** данных, полученных при посещении НФС, специалистов
- ***Сравнение*** качества воды из крана и в кулере
- ***Наблюдение***
- ***Анкетирование***
- ***Интервью***

Очистка воды в древнем Риме



ОЧИСТКА ВОДЫ В НОВОСИБИРСКЕ







УЛЬТРАФИОЛЕТ – НОВАЯ СТУПЕНЬ КАЧЕСТВА ВОДЫ



Каждые 8 минут – в автоматическом режиме отбираются пробы для контроля основных показателей по всему технологическому циклу подготовки питьевой воды.

Каждый час отбираются пробы для краткого химического анализа.

Каждые 8 часов – для микробиологического.

Ежесуточно отбираются более 1250 проб, по которым проводится около 2300 анализов.

Мнение ведущего специалиста



16 сентября 2010 года. Москва.

Министерство Регионального развития Российской Федерации.

Всероссийский конкурс на лучшее предприятие, организацию
в сфере жилищно-коммунального хозяйства за 2009 год.

МУП "Горводоканал" награжден Дипломом высшей степени

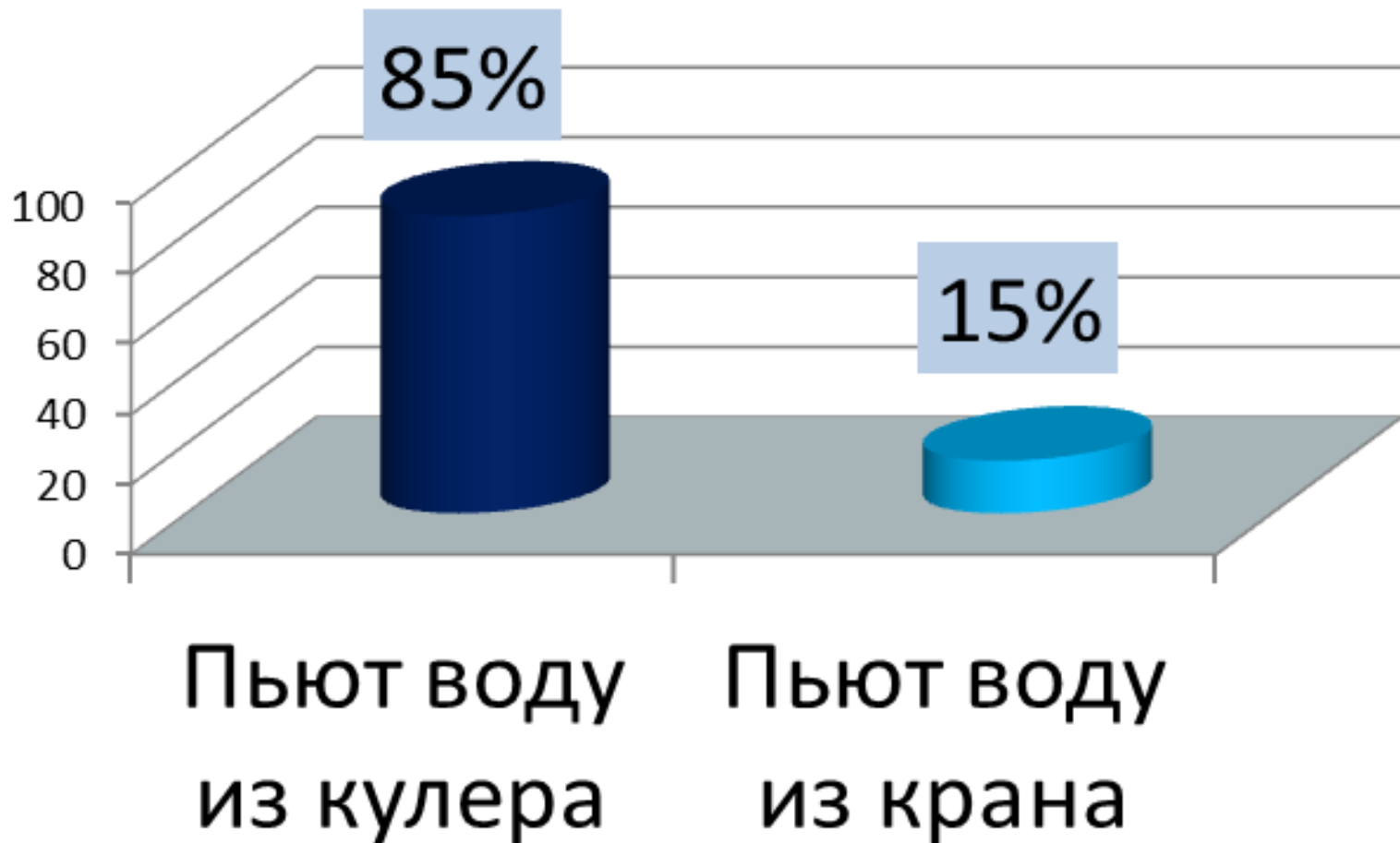
МНЕНИЯ СПЕЦИАЛИСТОВ

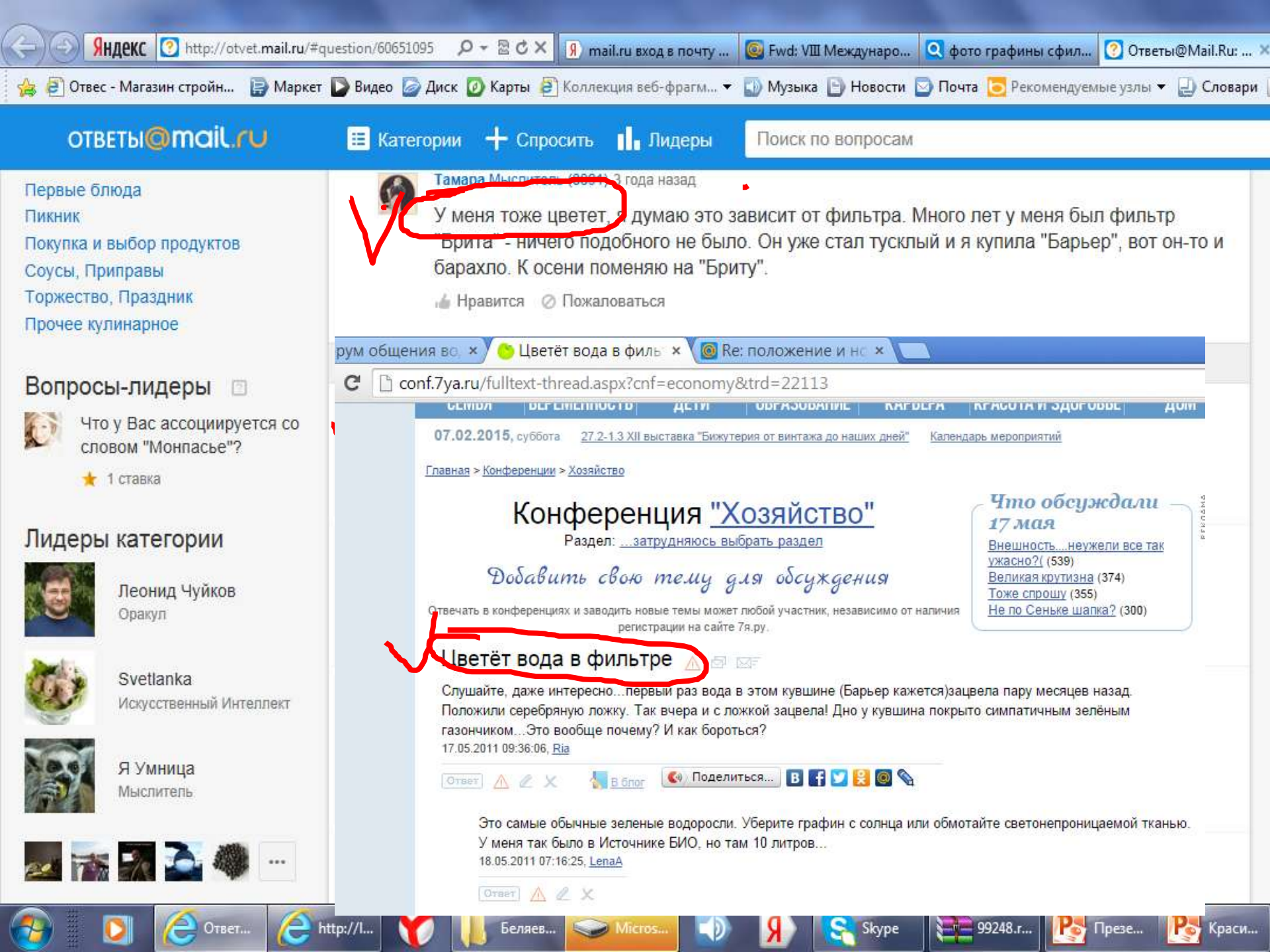
Геннадий Онищенко
главный государственный
санитарный врач России

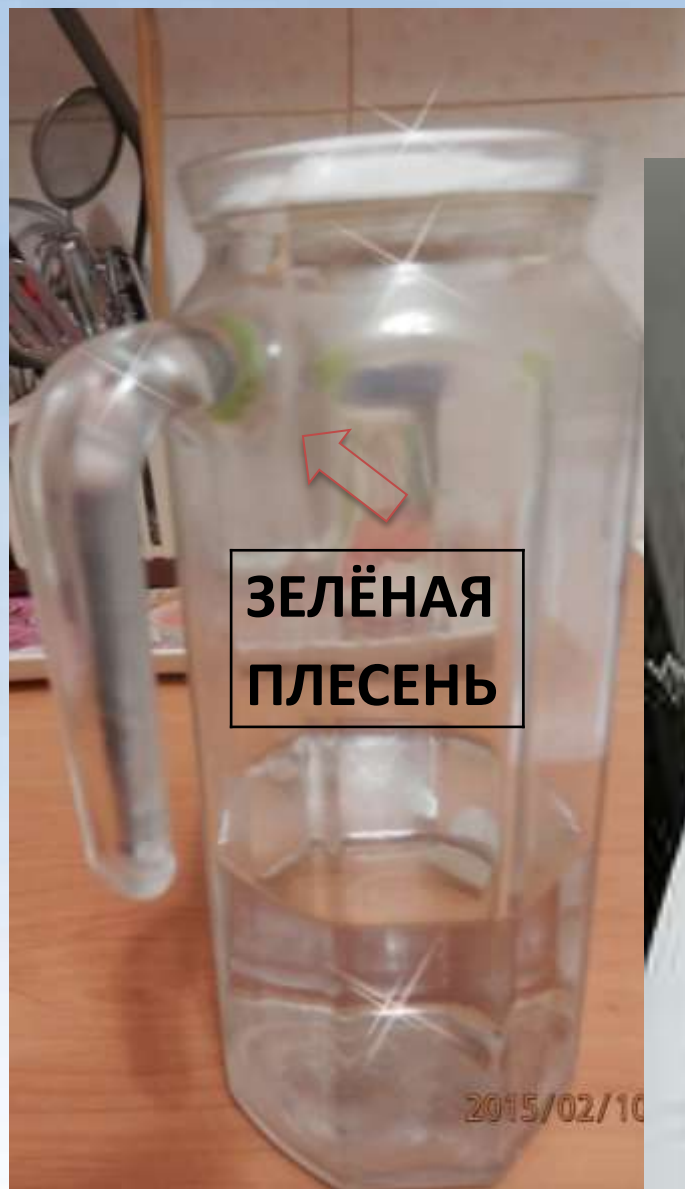


«Водопроводная
вода,
поступающая в
российские
квартиры,
отвечает всем
санитарно-
гигиеническим
требованиям».

Результаты опроса уч-ся, родителей, учителей







**ЗЕЛЁНАЯ
ПЛЕСЕНЬ**



ГРЯЗЬ

ГРЯЗЬ

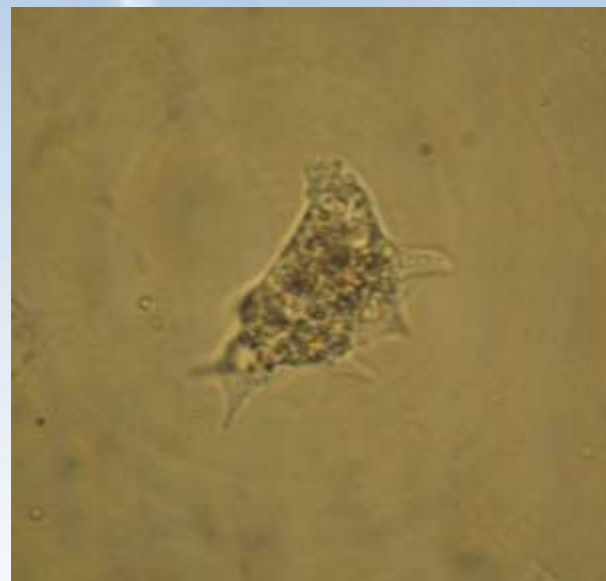




СОСУЩАЯ ИНФУЗОРИЯ



ЦИАНОБАКТЕРИИ



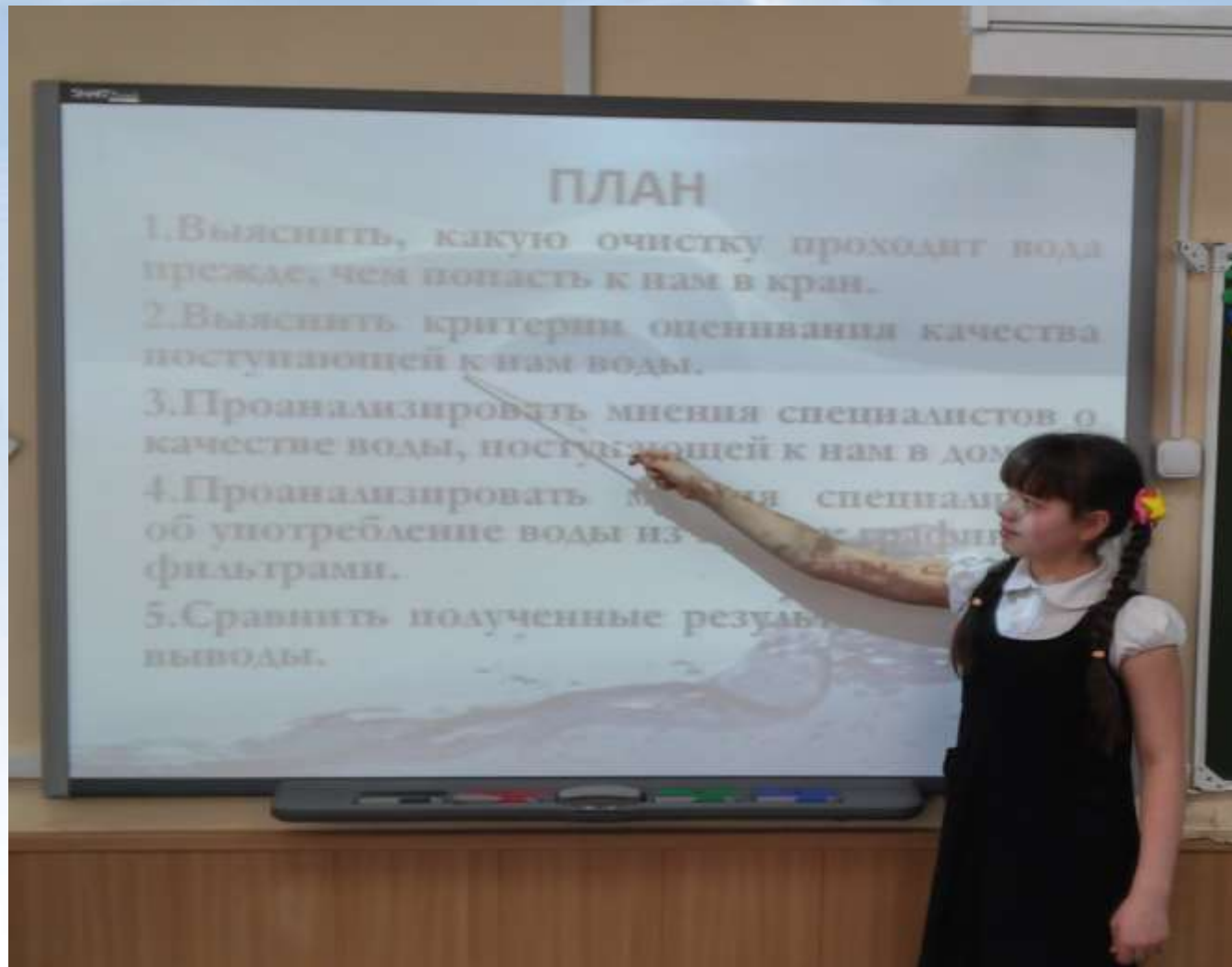
АМЁБА



МНЕНИЕ ВРАЧА - ТЕРАПЕВТА, КАНД.МЕД.НАУК



Выступление перед учениками и родителями



ПЛАН

1. Выяснить, какую очистку проходит вода прежде, чем попасть к нам в кран.
2. Выяснить критерии оценивания качества поступающей к нам воды.
3. Проанализировать мнения специалистов о качестве воды, поступающей к нам в дом.
4. Проанализировать мнения специалистов об употреблении воды из различных источников, включая фильтры.
5. Сравнить полученные результаты и выводы.

**САНИТАРНО-ЭПИДЕМИОЛОГИЧЕСКИЕ ТРЕБОВАНИЯ
К ОРГАНИЗАЦИИ ПИТАНИЯ ОБУЧАЮЩИХСЯ В ОБЩЕОБРАЗОВАТЕЛЬНЫХ
УЧРЕЖДЕНИЯХ, УЧРЕЖДЕНИЯХ НАЧАЛЬНОГО И СРЕДНЕГО
ПРОФЕССИОНАЛЬНОГО ОБРАЗОВАНИЯ**



**Х. Требования к организации
питьевого режима**

10.1. В образовательных учреждениях должно быть предусмотрено централизованное обеспечение обучающихся питьевой водой, отвечающей гигиеническим требованиям, предъявляемым к качеству воды централизованных систем питьевого водоснабжения.

10.2. Питьевой режим в образовательном учреждении может быть организован в следующих формах: стационарные питьевые фонтанчики...

ВОДА ИЗ КРАНА... ПИТЬ ИЛИ НЕ ПИТЬ?



Исследовательская работа
ученицы 4Б класса
МБОУ Лицей № 113
г. Новосибирска
БЕЛЯЕВОЙ МАРИИ
Научный руководитель:
Зайцева Т.П

ОТ НЕДР ЗЕМНЫХ – ДО ОЧИСТНЫХ

