

**МКДОУ Тогучинского района
«Тогучинский детский сад № 7»**

**«Роль профсоюзной
организации в создании
условий для сохранения
здоровья работников
образовательного
учреждения»**



ПРОФСОЮЗ – ЭТО:

- **бесплатные юридические консультации и отстаивание интересов работника**
- **финансовая поддержка**
- **повышение квалификации**
- **информационное просвещение**
- **организация новогодних подарков, памятных подарков к юбилейным датам ветеранам педагогического труда**
- **охрана труда**
- **возможность заявить о себе**
- **забота о здоровье работников**



Хронический стресс -

причина истощения
эмоциональных,
энергетических и
личностных ресурсов
работающего
человека

Что
делать?



Эмоциональное выгорание и его вред образовательной организации

- неблагоприятный микроклимат в коллективе
- снижение продуктивности труда
- текучесть кадров
- уменьшение привлекательности работы
- рейтинг учреждения



А что у нас?



МОНИТОРИНГ ЗАБОЛЕВАЕМОСТИ СОТРУДНИКОВ НА НАЧАЛО ИССЛЕДОВАНИЯ

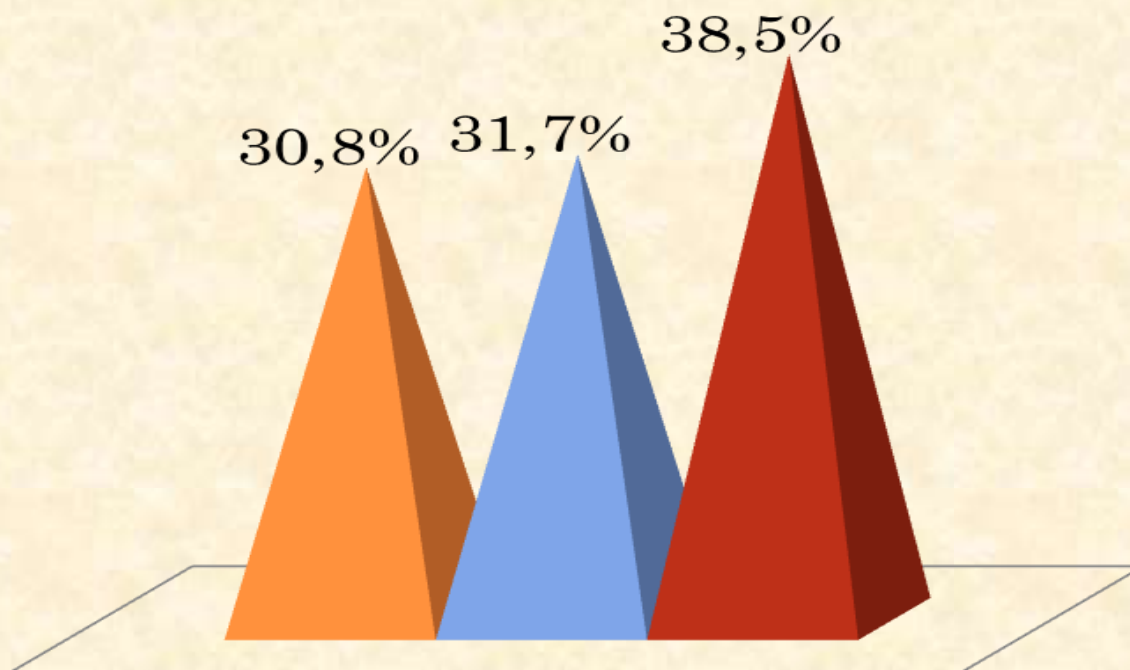


Вывод: количество больных сотрудников и количество дней нетрудоспособности ежегодно увеличивается

РЕЗУЛЬТАТЫ ОПРОСНИКА НА ВЫЯВЛЕНИЕ ТЕНДЕНЦИИ К ПЕРЕУТОМЛЕНИЮ НА НАЧАЛО ИССЛЕДОВАНИЯ

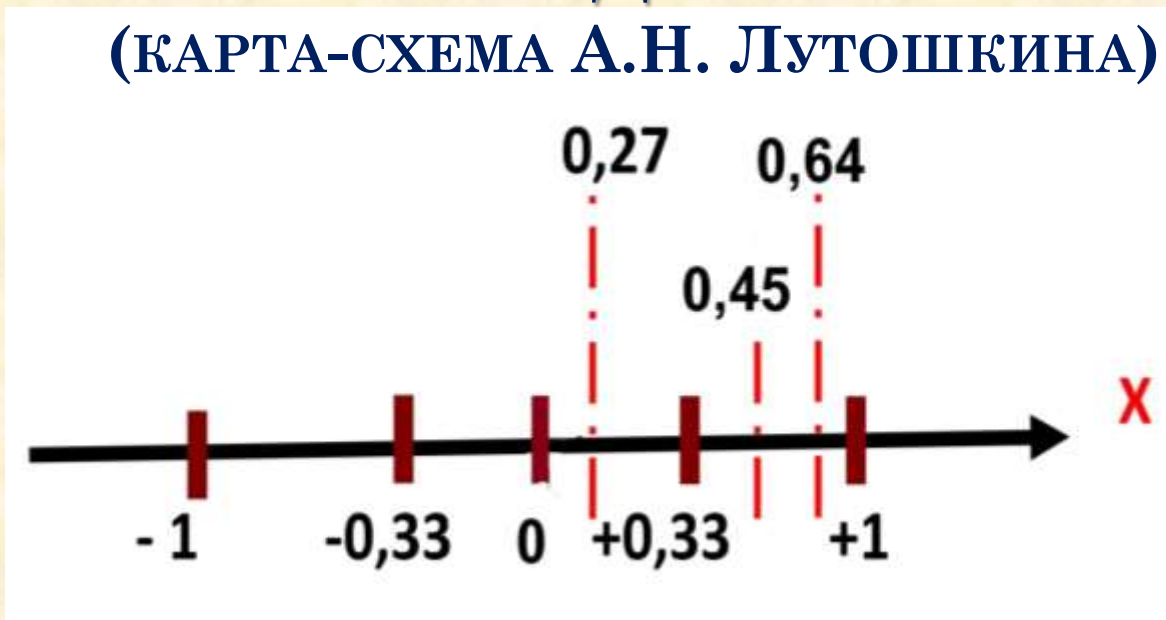
(ТЕСТ А.И. ТАЩЕВОЙ «Нужно ли Вам бороться со СТРЕССОМ?»)

■ Норма ■ Переутомление ■ СЭВ



**Вывод: наблюдаются проблемы в
психоэмоциональной сфере**

МИКРОКЛИМАТ В КОЛЛЕКТИВЕ НА НАЧАЛО ИССЛЕДОВАНИЯ 2014 ГОДА (КАРТА-СХЕМА А.Н. ЛУТОШКИНА)



X - оценка изучаемого компонента:

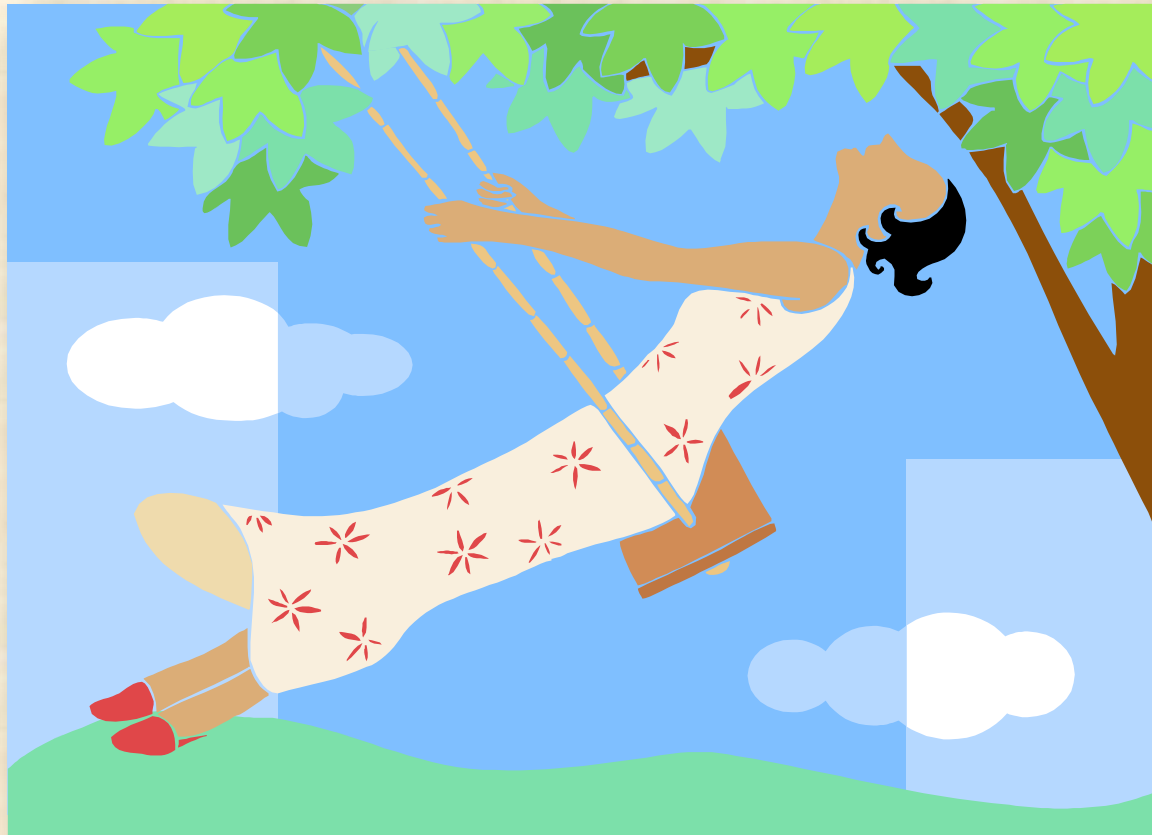
от -1 до - 0,33: отрицательные отношения в коллективе;

от - 0,33 до + 0,33: противоречивые, неопределённые отношения;

от + 0,33 до + 1: положительные отношения в коллективе.

**Вывод: микроклимат в коллективе
недостаточно стабильный**

**СПОСОБЫ ПРОФИЛАКТИКИ
ЭМОЦИОНАЛЬНОГО ВЫГОРАНИЯ И ПОДДЕРЖКА
ЗДОРОВОГО ОБРАЗА ЖИЗНИ ЧЛЕНОВ
КОЛЛЕКТИВА МКДОУ ТОГУЧИНСКОГО РАЙОНА
«ТОГУЧИНСКИЙ ДЕТСКИЙ САД № 7»**



ЭМОЦИОНАЛЬНАЯ ПОДДЕРЖКА



Обеспечение возможности самовыражения работников



**РАЙОННЫЙ КОНКУРС
«ВОСПИТАТЕЛЬ ГОДА – 2016Г.»**

**МАСТЕР-КЛАСС «ШУМОВЫЕ
МУЗЫКАЛЬНЫЕ ИГРУШКИ ИЗ
БРОСОВОГО МАТЕРИАЛА»**



Поддержание традиций коллектива

**СУББОТНИК НА ТЕРРИТОРИИ
ДЕТСКОГО САДА СОВМЕСТНО С
СОТРУДНИКАМИ ОТДЕЛА СЕЛЬСКОГО
ХОЗЯЙСТВА АДМИНИСТРАЦИИ
ТОГУЧИНСКОГО РАЙОНА**



**ВСТРЕЧА С ВЕТЕРАНАМИ
ПЕДАГОГИЧЕСКОГО ТРУДА**

ОЗДОРОВИТЕЛЬНАЯ ГИМНАСТИКА ГРУППЫ «ТОЛСТУШКИ»



ЗА ЧАШКОЙ ТРАВЯНОГО ЧАЯ



ПРАЗДНОВАНИЕ КАЛЕНДАРНЫХ ДАТ



«ЗИМНИЕ ЗАБАВЫ» 2015 ГОДА



ТУРСЛЁТ 2015 ГОДА

УПРАЖНЕНИЕ НА РЕЛАКСАЦИЮ

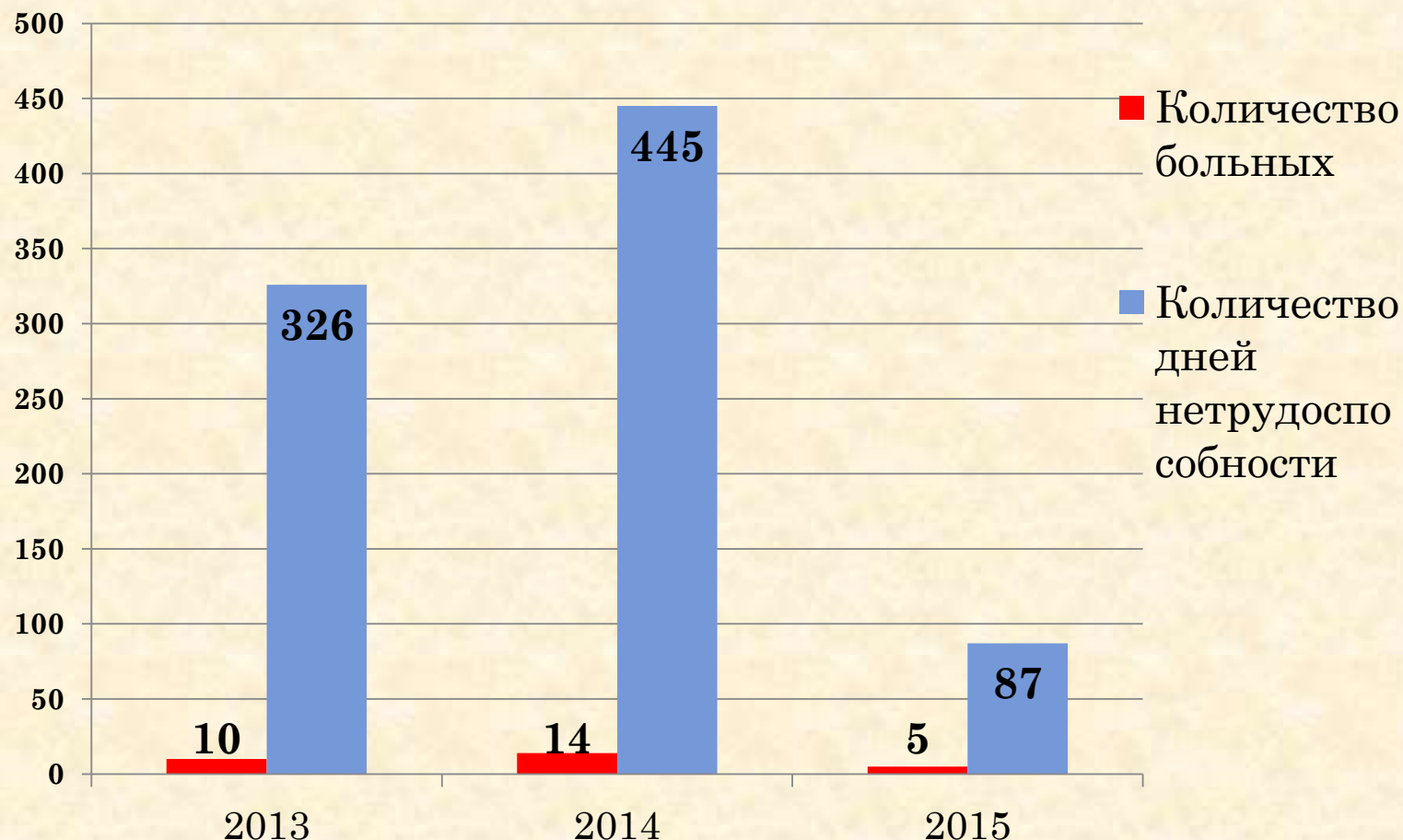


**семинар-практикум «Условия
успешного взаимодействия
детского сада и семьи»**

ПАМЯТКИ «ПОМОГИ СЕБЕ САМ»

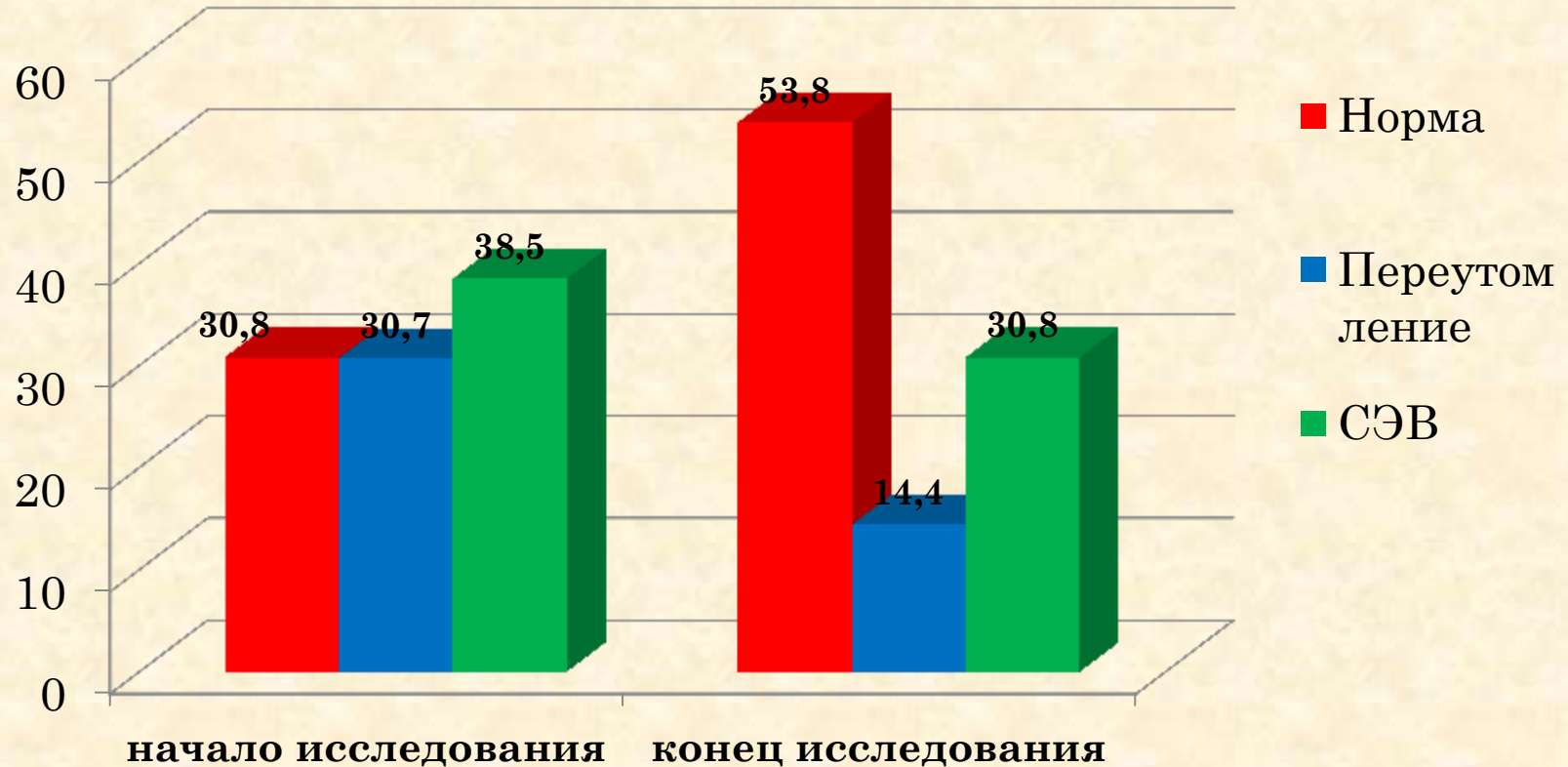
1. «КАК ОРГАНИЗОВАТЬ СВОЁ РАБОЧЕЕ ВРЕМЯ?»
2. «РАДУЙТЕСЬ ЖИЗНИ!»
3. «ФИЗИОЛОГИЧЕСКИЕ И ЕСТЕСТВЕННЫЕ МЕТОДЫ САМОРЕГУЛЯЦИИ»
4. «СПЕЦИАЛЬНЫЕ МЕТОДЫ САМОРЕГУЛЯЦИИ»

МОНИТОРИНГ ЗАБОЛЕВАЕМОСТИ СОТРУДНИКОВ НА КОНЕЦ ИССЛЕДОВАНИЯ



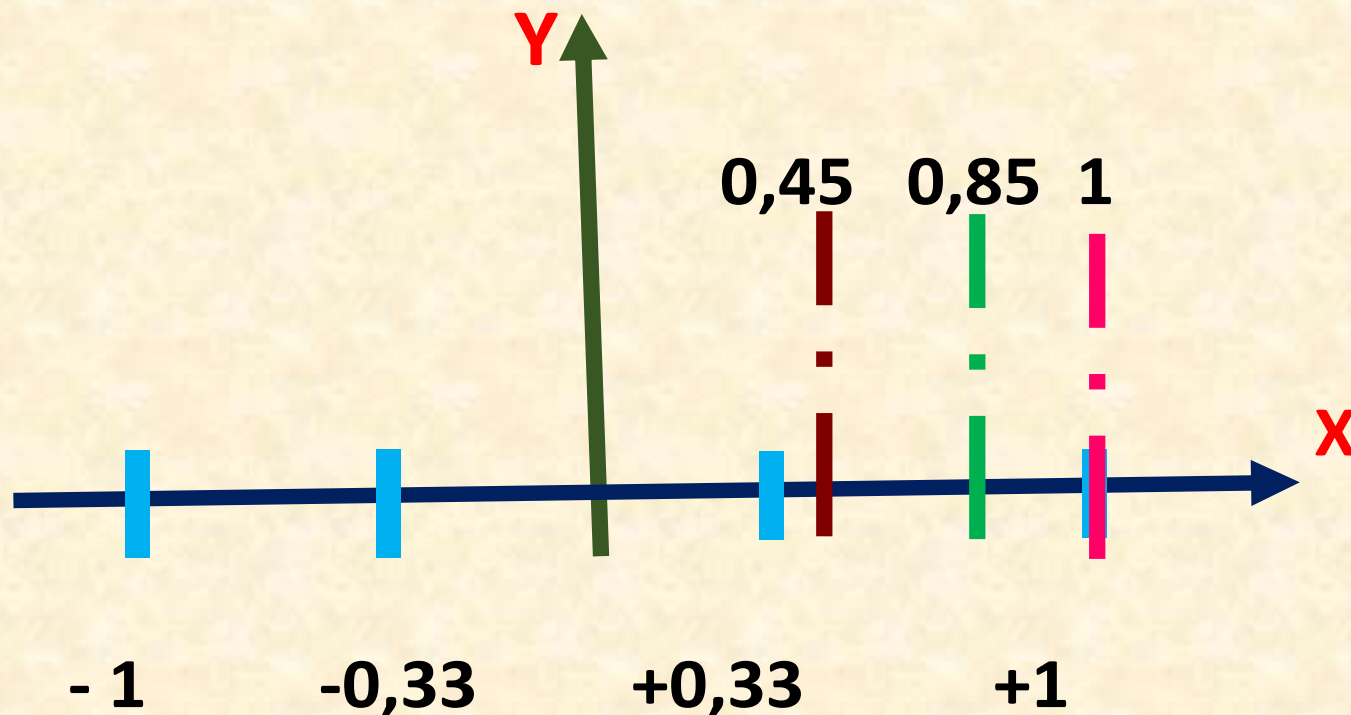
Вывод: наблюдается динамика по снижению заболеваемости сотрудников

РЕЗУЛЬТАТЫ ОПРОСНИКА НА ВЫЯВЛЕНИЕ ТЕНДЕНЦИИ К ПЕРЕУТОМЛЕНИЮ НА КОНЕЦ ИССЛЕДОВАНИЯ (ТЕСТ А.И. ТАЩЕВОЙ «Нужно ли Вам бороться со СТРЕССОМ?»)



Вывод: наблюдается динамика в снижении переутомления. Психоэмоциональное состояние нормализовалось у 23% педагогов

МИКРОКЛИМАТ В КОЛЛЕКТИВЕ НА КОНЕЦ ИССЛЕДОВАНИЯ 2015 ГОДА (КАРТА-СХЕМА А.Н. ЛУТОШКИНА)



**Вывод: микроклимат в коллективе
значительно улучшился**

НАШИ ДОСТИЖЕНИЯ

- районный смотр-конкурс «Роль стенда «Профсоюзная жизнь» в оказании помощи каждому члену профсоюза» - **I место**
- районный смотр-конкурс «Лучшее профсоюзное портфолио» - **диплом лауреата**
- областной профсоюзный проект «Память во имя жизни» - **диплом лауреата**
- районный конкурс «Лучшая первичная профсоюзная организация – 2014» - **I место**
- районный спортивный праздник «Зимние забавы» , конкурс капитанов в номинации «Уникальный снайпер» - **II место**
- областной этап конкурса « Знамя Победы» - **I место**

**СПАСИБО
ЗА
ВНИМАНИЕ!**