

**МБДОУ
«ДЕТСКИЙ САД
КОМБИНИРОВАННОГО ВИДА № 42»**



**«БУДЬ ЯРКИМ НА
ДОРОГЕ»**



**ПОДГОТОВИЛА:
СТАРШИЙ ВОСПИТАТЕЛЬ
ХОРИНА Е.В.**





**В ОСЕННЕЕ И ЗИМНЕЕ ВРЕМЯ,
КОГДА НА УЛИЦЕ ПОЗДНО
РАССВЕТАЕТ И РАНО ТЕМНЕЕТ,
КОГДА, НАЧИНАЮТСЯ СУМЕРКИ,
ИДЕТ ДОЖДЬ ИЛИ СНЕГ, А ТАКЖЕ
ВО ВРЕМЯ ТУМАНА, ПЕШЕХОДАМ
УГРОЖАЕТ ОПАСНОСТЬ –
ОСТАТЬСЯ ПОЗДНО ИЛИ ВОВСЕ
НЕЗАМЕЧЕННЫМ НА ДОРОГЕ...**



ВСЕ ПРЕДМЕТЫ МЫ ВИДИМ ТОЛЬКО
БЛАГОДАРЯ СВЕТУ, КОТОРЫЙ УПАЛ НА НИХ
И ОТРАЗИЛСЯ.

СТАНЬ
ЗАМЕТНЫМ
НА ДОРОГЕ.



ПОЗАБОТЬСЯ
О БЕЗОПАСНОСТИ.



*Привет ребята! Меня зовут
Фликер!*

*Некоторые ребята называют
меня Световозвращатель, третье
мое имя - Катафот.*

*Сегодня я расскажу Вам о том,
почему нужно использовать
светоотражатели и как они
могут Вам помочь!*



**ЕСТЬ У НАС ЗНАЧОК ТАКОЙ, ФЛИКЕР
НАЗЫВАЕТСЯ,
НО ЗНАЧОК ОН НЕ ПРОСТОЙ,
СВЕТООТРАЖАЮЩИЙ.
ЯРКИЙ СВЕТ ДАЛЁКИХ ФАР
ОТРАЗИТ ОН В ТОТ ЖЕ МИГ.**



**ФЛИКЕР НЕ ПРОСТО БЛЕСТЯЩИЙ ЗНАЧОК –
ЭТО ХРАНИТЕЛЬ И ТВОЙ ОБЕРЕГ**

ФЛИКЕР — (ОТ АНГЛ. FLICKER — «МИГАТЬ»)

МЕСТОМ ИЗОБРЕТЕНИЯ КАТАФОТА ПРИНЯТО СЧИТАТЬ ВЕЛИКОБРИТАНИЮ.

ПЕРВОЕ СВЕТОВОЗВРАЩАЮЩЕЕ УСТРОЙСТВО БЫЛО СКОНСТРУИРОВАНО РУССКИМ МАТРОСОМ ДЛЯ НАБЛЮДЕНИЯ ЗА ПЛАВУЧИМИ ЗНАКАМИ В НОЧНОЕ ВРЕМЯ СУТОК.



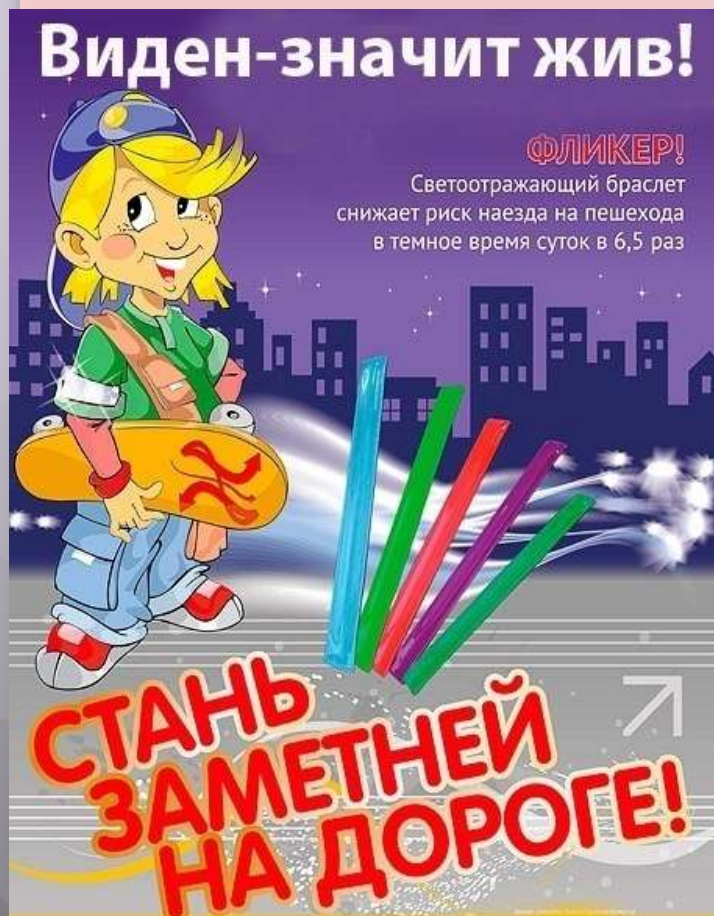
Световозвращение –
это когда свет, падающий на поверхность,
почти полностью отражается обратно в
направлении источника света. Проще всего понять
этот принцип на примере кошачьих глаз. В
абсолютной темноте кошка не видна, но если
посветить ей в мордочку фонариком или светом
фар, то при хороших условиях кошку можно
заметить на дальнем расстоянии



ЕСТЬ РАЗНИЦА?



ФЛИКЕРЫ, ОТРАЖАЯСЬ В СВЕТЕ ФАР МАШИН, ОБОЗНАЧАТ ВАШЕ ПРИСУТСТВИЕ НА ДОРОГЕ, А, ЗНАЧИТ, ПОЗВОЛЯТ ВОДИТЕЛЯМ СНИЗИТЬ СКОРОСТЬ И НЕ ДОПУСТИТЬ НАЕЗДА.



**В ТЕМНОТЕ ВОДИТЕЛЬ
АВТОМОБИЛЯ ЗАМЕЧАЕТ
ПЕШЕХОДА ЛИШЬ НА
РАССТОЯНИИ**

- 25-30 М.

**А ПЕШЕХОДА СО
ФЛИКЕРАМИ: С БЛИЖНИМ
СВЕТОМ – 150М,**

С ДАЛЬНИМ СВЕТОМ - 400 М

**ВЫВОД: ФЛИКЕР, МОЖЕТ
СПАСТИ ЖИЗНЬ!**

ВИДЫ СЪЕМНЫХ СВЕТОВОЗВРАЩАЮЩИХ ЭЛЕМЕНТОВ

Сигнальные жилеты и
ременные системы



Браслеты



Значки



Наклейки

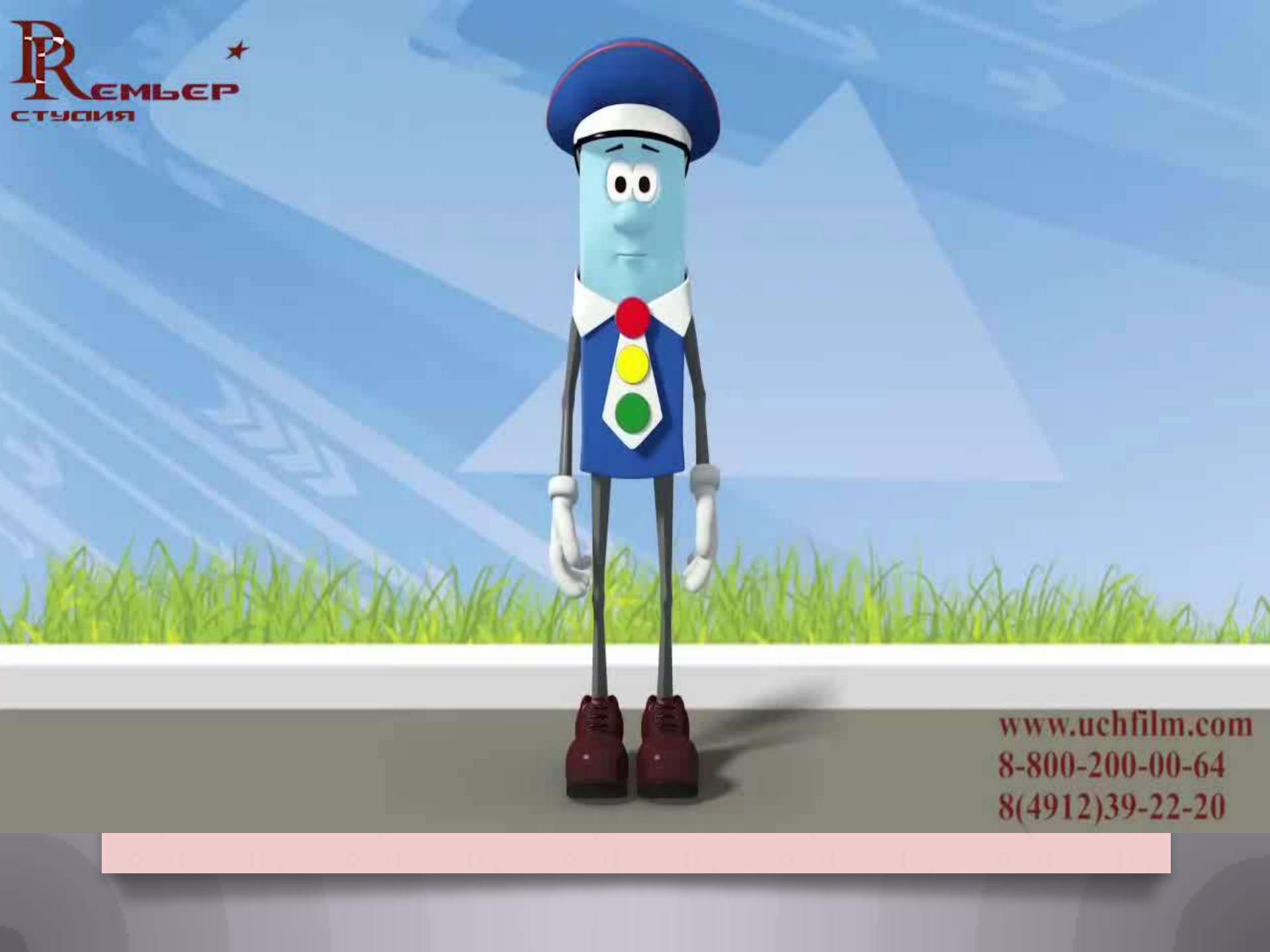


Брелоки

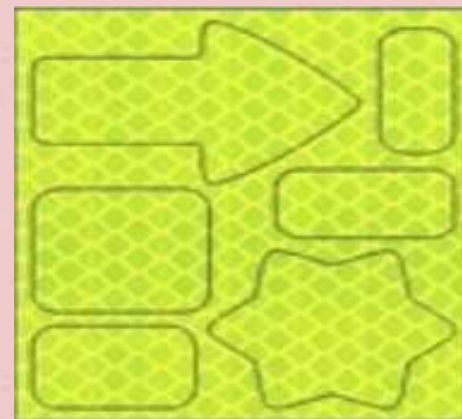


Накладки на спицы
для велосипедов
и детских колясок





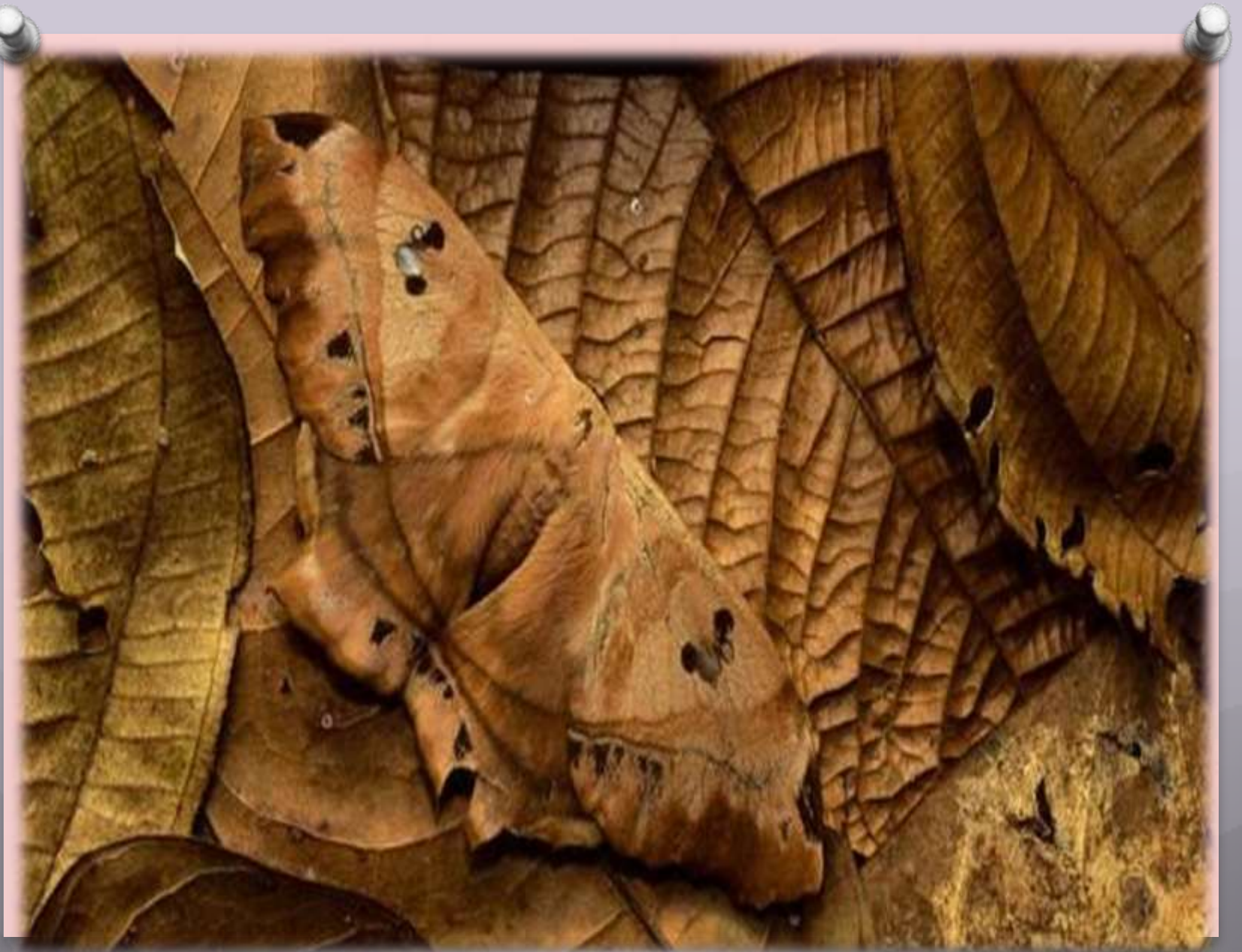
**НАИЛУЧШИМ СВЕТОВОЗВРАЩАЮЩИМ
ЭФФЕКТОМ ОБЛАДАЮТ
СВЕТОВОЗВРАЩАТЕЛИ СЕРО-БЕЛОГО И
ЛИМОННОГО ЦВЕТА.**



**ПОМНИ, ЧТО ДАЖЕ В ПРОСТЫХ ПОГОДНЫХ
УСЛОВИЯХ, ТЫ МОЖЕШЬ БЫТЬ НЕЗАМЕТЕН!**









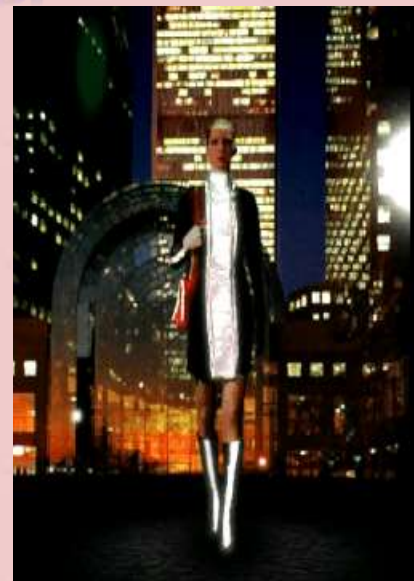
ВИДИМОСТЬ ОБЪЕКТА ЗАВИСИТ ОТ ОКРУЖАЮЩЕЙ СРЕДЫ.



**НЕОСВЕЩЕННАЯ
ТРАССА**



**ПРОСЕЛОЧНАЯ
ДОРОГА**



**ГОРОДСКАЯ
СРЕДА**

**ПОМНИ, ЧТО ТЫ МОЖЕШЬ САМ
ПРЕДОТВРАТИТЬ БЕДУ!
СТАНЬ ЗАМЕТНЫМ!**



СТАНЬ ЗАМЕТНОЙ НА ДОРОГЕ!



СВЕТОВОЗВРАЩАЮЩИЕ ЭЛЕМЕНТЫ СПАСАЮТ ЖИЗНИ!

**В РОССИИ, СОГЛАСНО ПДД,
С 1 ИЮЛЯ 2015 ГОДА ЯВЛЯЕТСЯ
ОБЯЗАТЕЛЬНЫМ НОШЕНИЕ
СВЕТООТРАЖАЮЩИХ
ЭЛЕМЕНТОВ ПЕШЕХОДАМИ В
ТЕМНОЕ ВРЕМЯ СУТОК ВНЕ
НАСЕЛЕННЫХ ПУНКТОВ.**

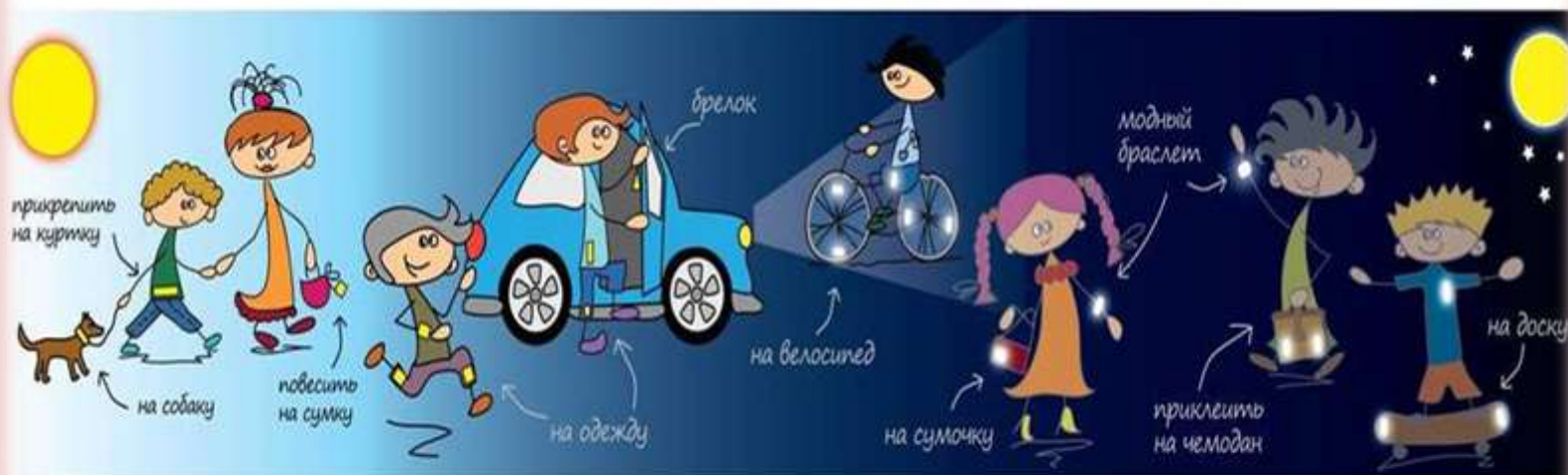


**ОБОЗНАЧЬ
СЕБЯ
В ТЕМНОТЕ!**

**ЖИЗНЬ
БЕСЦЕННА**

СПАСИБО ЗА ВНИМАНИЕ!

Не будь тенью! Будь **человеком, которого видно!**



СВЕТООТРАЖАТЕЛЬ НУЖЕН КАЖДОМУ!

РЕКОМЕНДОВАНО ГИБДД РАДИ БЕЗОПАСНОСТИ И СОХРАНЕНИЯ ЖИЗНИ. ИСПОЛЬЗОВАНИЕ СВЕТООТРАЖАТЕЛЕЙ РЕАЛЬНО ПОМОГАЕТ СНИЗИТЬ РИСК ДТП С УЧАСТИЕМ ПЕШЕХОДОВ. БЕРЕГИТЕ СЕБЯ.

БУДЬТЕ АККУРАТНЫ И ВЕЖЛИВЫ НА ДОРОГЕ!

ИСТОЧНИКИ:

http://spbfoto.spb.ru/foto/details.php?image_id=565

<http://www.liveinternet.ru/showjournal.php?journalid=1565146&tagid=22363>

<http://emarat.yvision.kz/blog/Астана>

http://www.gai24.ru/news/081219_1

<http://www.znaktrade.ru/>

<http://solutions.3mrussia.ru>

<http://www.liikenneturva.fi/>

http://www.klewo.ucoz.ru/index/kak_rabotaet_svetovozvrashhatel/0-8