

1 Найди значение выражения $43 - 27$.

Ответ:

2 Найди значение выражения $7 + 3 \cdot (8 + 12)$.

Ответ:

3 Рассмотри рисунок и ответь на вопрос: сколько рублей сдачи получит покупатель, расплатившийся за пакет молока и батон хлеба купюрой в 100 рублей?



Запиши решение и ответ.

Решение:

Ответ:

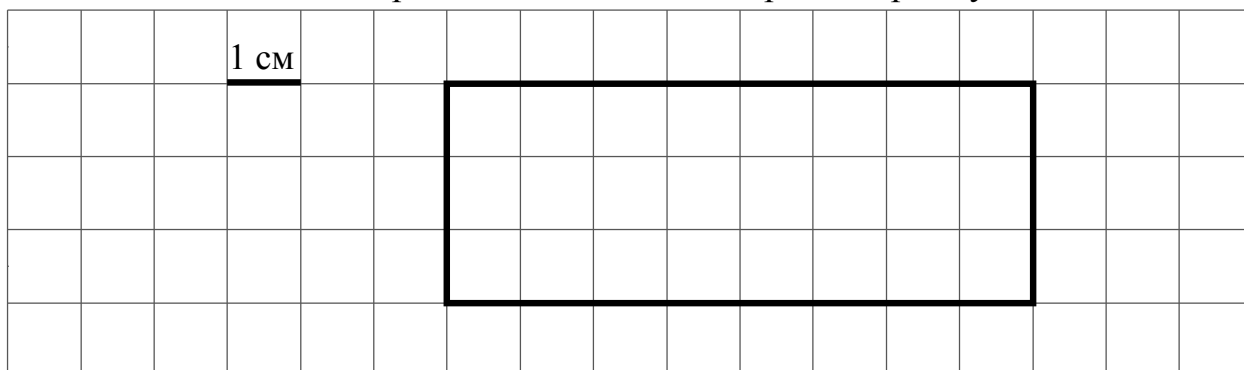
4

Во сколько начались занятия спортивной секции, если они длились 1 час 30 минут и закончились в 17 часов 15 минут?

Ответ:

5

На клетчатом поле со стороной клетки 1 см изображён прямоугольник.



1) Найди площадь этого прямоугольника.

Ответ:

2) Проведи на рисунке выше прямую линию так, чтобы этот прямоугольник оказался разбит на квадрат и ещё один прямоугольник.

6

В спортивных соревнованиях по нескольким видам спорта приняли участие 4 команды. Количество медалей, полученных командами, представлено в таблице. Используя эти данные, ответь на вопросы.

| Команда | Золотые | Серебряные | Бронзовые |
|---------|---------|------------|-----------|
| Сириус | 7 | 8 | 3 |
| Орион | 6 | 4 | 5 |
| Заря | 4 | 6 | 7 |
| Весна | 3 | 2 | 5 |

1) Сколько серебряных медалей завоевала команда Сириус?

Ответ:

2) Какая команда заняла 3 место по сумме всех медалей?

Ответ:

7

Найди значение выражения $12012 : 3 - 170 \cdot 4$.
 Ответ:

8

3 кг варенья разложили в банки по 400 г и в банки по 200 г. Банок по 400 г оказалось 4. Сколько потребовалось банок по 200 г?

Запиши решение и ответ.

Решение:

 Ответ:

9

Татьяна должна обсудить свою новую идею с директором, бухгалтером и программистом. С каждым из них обсуждение длится ровно час. Известно, что директор занят с 10 до 12 часов, бухгалтер приезжает на работу к 10 часам, а у программиста важное совещание с 10 до 11 часов. При этом Татьяна смогла закончить все три обсуждения к 12 часам, придя на работу к 9 часам.

1) У кого Татьяна была в 11:30?

 Ответ:

2) К кому отправилась Татьяна после обсуждения идеи с директором?

 Ответ:

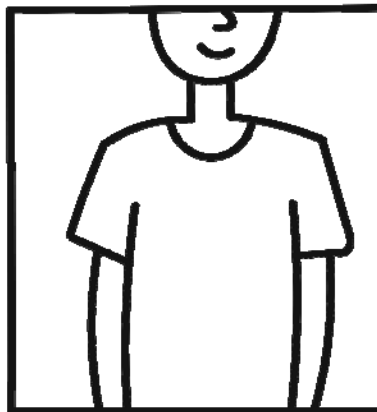


Рис. 2



Решение:

Ответ: