

«ПУТЕШЕСТВИЕ ПО МАТЕРИКАМ»



Российская академия наук обратилась ко мне за помощью. Дело в том, что на саммите всех стран, мы должны представить герб каждого континента. И без вашей помощи мне не обойтись. А для этого нам необходимо подготовиться к выполнению задачи и сделать несколько заданий.



Герб (польск. *herb* от нем. *Erbe* — наследство) — эмблема, отличительный знак, передаваемый по наследству. На гербе изображаются предметы, символизирующие владельца — человека, сословие, город, регион, страну и материк.



«Географическое лото»

Задание № 1. Прочитайте данные на карточках характеристики материков, проанализируйте карту и составьте пару «материк – описание».



«Географическое лото»

ХАРАКТЕРИСТИКА МАТЕРИКА	№ НАЗВАНИЕ
<ul style="list-style-type: none">1 Второй по величине материк2 Самая высокая точка гора Килиманджаро3 Расположена самая величайшая пустыня мира Сахара4 Самая длинная река Нил5 Самый жаркий материк	3
<ul style="list-style-type: none">1 Третий материк по величине2 Самая крупная река Миссисипи3 Самая высокая гора Кордильеры4 На материке находится озеро Мичиган5 Здесь расположен полуостров Лабрадор	4
<ul style="list-style-type: none">1 Самый влажный материк на Земле2 На этом материке расположились самые длинные горы Анды3 Здесь находится самая полноводная река Амазонка4 Самый высокий водопад Анхель5 Материк родина кофе и футбола	2
<ul style="list-style-type: none">1 Самый сухой материк2 Самая большая река Муррей3 Самая высокая гора Косцюшко4 60 % материка занимают пустыни5 Самый маленький материк по площади	6
<ul style="list-style-type: none">1 Здесь содержится до 80 % запасов пресной воды на Земле2 90 % солнечного тепла отражается.3 Температура достигает - 89, 2 С.4 Материк покрыт ледяным щитом.5 Самый холодный материк в мире.	5

«Географическое лото»

5 правильных ответов – 5 баллов

4 правильных ответа – 4 балла

3 правильных ответа – 3 балла

2 правильных ответа – 2 балла

1 правильный ответ – 1 балл

«Верните нас в родные места»

Задание № 2. Распределите животные и растения по месту происхождения. (подпишите название животного и растения, рядом с материком)

1. Северная Америка

2. Южная Америка

3. Африка

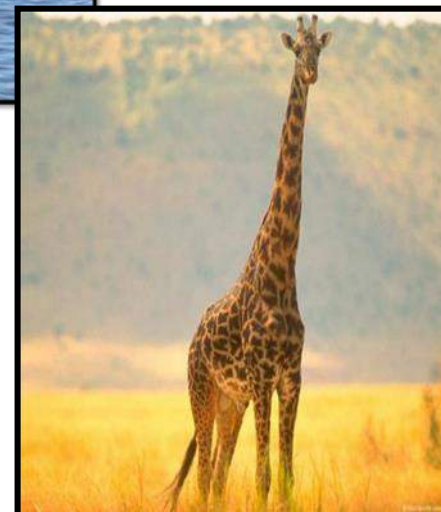
4. Австралия

5. Антарктида

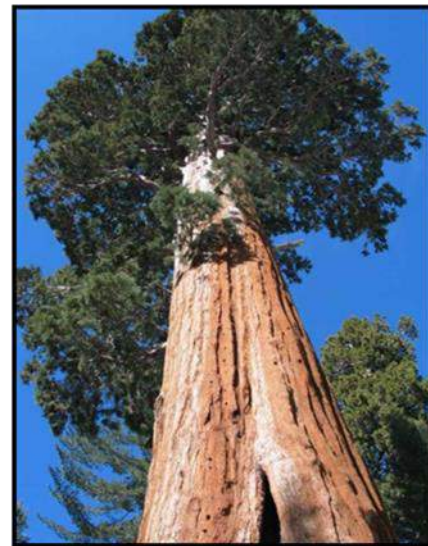
«Верните нас в родные места»



АФРИКА



«Верните нас в родные места»



Северная Америка



«Верните нас в родные места»

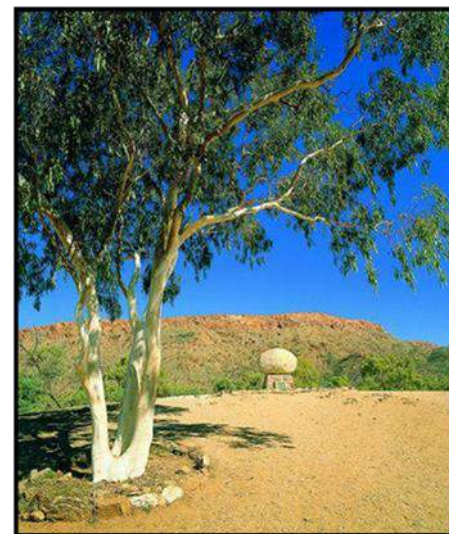
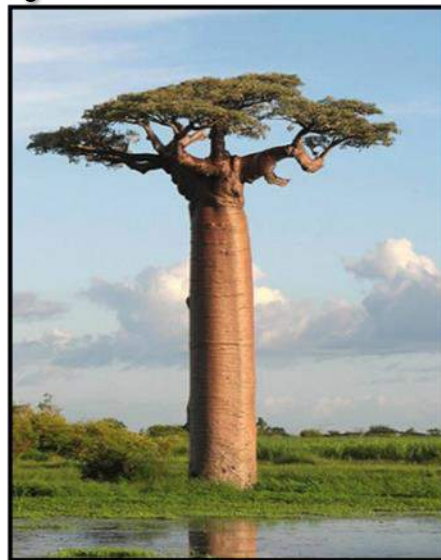
Южная Америка



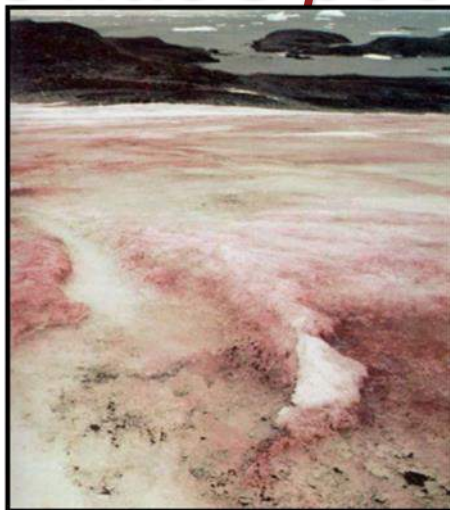
«Верните нас в родные места»



Австралия



«Верните нас в родные места»



Антарктида



«Верните нас в родные места»

АФРИКА	СЕВЕРНАЯ АМЕРИКА	ЮЖНАЯ АМЕРИКА	АВСТРАЛИЯ	АНТАРКТИДА
крокодил, жираф, окапи, горилла, масленична я пальма, баобаб, слон, вельвичия	секвойя, сагуаро, сахарный клён, скунс, овцебык, койот, гризли, бизон	хлебное дерево, какао, бразильский орех, ленивец, виктория регия, , колибри, пираньи, анаконда	эвкалипт, бутылочное дерево, травяное дерево, кенгуру, утконос, Эму, коала, тасманийский дьявол	морской слон, морж, пингвин, альбатрос, поморник, лишайники, мхи, водоросли

«Верните нас в родные места»

32 - 40 правильных ответов – 5 баллов

22 - 31 правильных ответов – 4 балла

12 - 21 правильных ответов – 3 балла

7 - 11 правильных ответов – 2 балла

1 - 6 правильный ответов – 1 балл

«УГАДАЙ – КА!»

Задание № 3. Прочитайте текст, подумайте, проанализируйте карту и совместно найдите ошибки в тексте.

Нашей экспедиции очень не повезло. Мы хотели попасть в Антарктиду, но бурные воды теплого Калифорнийского течения унесли нас к берегам Австралии. Нам пришлось сделать остановку на полуострове Индокитай. Мы решили прогуляться по тропическим лесам центральной части материка. Но и тут нас подстерегали неудачи. Наш автомобиль сломался, и мы вынуждены были пойти пешком. Ягуары и пумы зорко следили за нашими передвижениями по заросшим тропинкам. В густой тени эвкалиптовых лесов мы сделали привал, но жужжащие над нами муравьеды совершенно не давали ни минуты покоя. Нам пришлось покинуть стоянку и продолжить путь в Сидней, который находился в самом центре материка. Отсюда наша экспедиция улетела на юг, домой, в Евразию.

«УГАДАЙ – КА!»

- Нашей экспедиции очень не повезло. Мы хотели попасть в Антарктиду, но бурные воды **теплого Калифорнийского течения** унесли нас к берегам Австралии. Нам пришлось сделать остановку на **полуострове Индокитай**. Мы решили прогуляться по **тропическим лесам центральной части материка**. Но и тут нас подстерегали неудачи. Наш автомобиль сломался, и мы вынуждены были пойти пешком. **Ягуары и пумы** зорко следили за нашими передвижениями по заросшим тропинкам. В **густой тени эвкалиптовых лесов** мы сделали привал, но **жужжащие над нами муравьеды** совершенно не давали ни минуты покоя. Нам пришлось покинуть стоянку и продолжить путь в **Сидней, который находился в самом центре материка**. Отсюда наша экспедиция улетела **на юг, домой, в Евразию**.

«Угадай - ка»

ОШИБКИ

1. Калифорнийское течение холодное и у берегов С. Америки;
2. В Австралии нет полуострова Индокитай;
3. В центральной части Австралии нет тропических лесов;
4. Ягуары и пумы не живут в Австралии;
5. В эвкалиптовых лесах светло;
6. Муравьед обитает в Южной Америке,
7. Муравьед не жжужит;
8. Сидней не в центре материка;
9. Домой в Евразию, лететь на север.

«Угадай – ка!»

9 правильных ответов – 5 баллов

7 -8 правильных ответов – 4 балла

5-6 правильных ответов–3 балла

3 -4 правильных ответа – 2 балла

1 -2 правильных ответа – 1 балл

«Создание герба»

Инструктивная карточка № 1.

Обсудите с товарищами, какие предметы, явления, события или люди будут символизировать ту или иную область материка. Выберите цвет поля для каждой из областей и приступите к созданию герба. Если вы не умеете рисовать – не беда. Наскальные рисунки первобытных людей сейчас восхищают весь мир!

Подготовьтесь к «защите» созданного вами герба.



*СПАСИБО
ЗА
ВНИМАНИЕ!*