

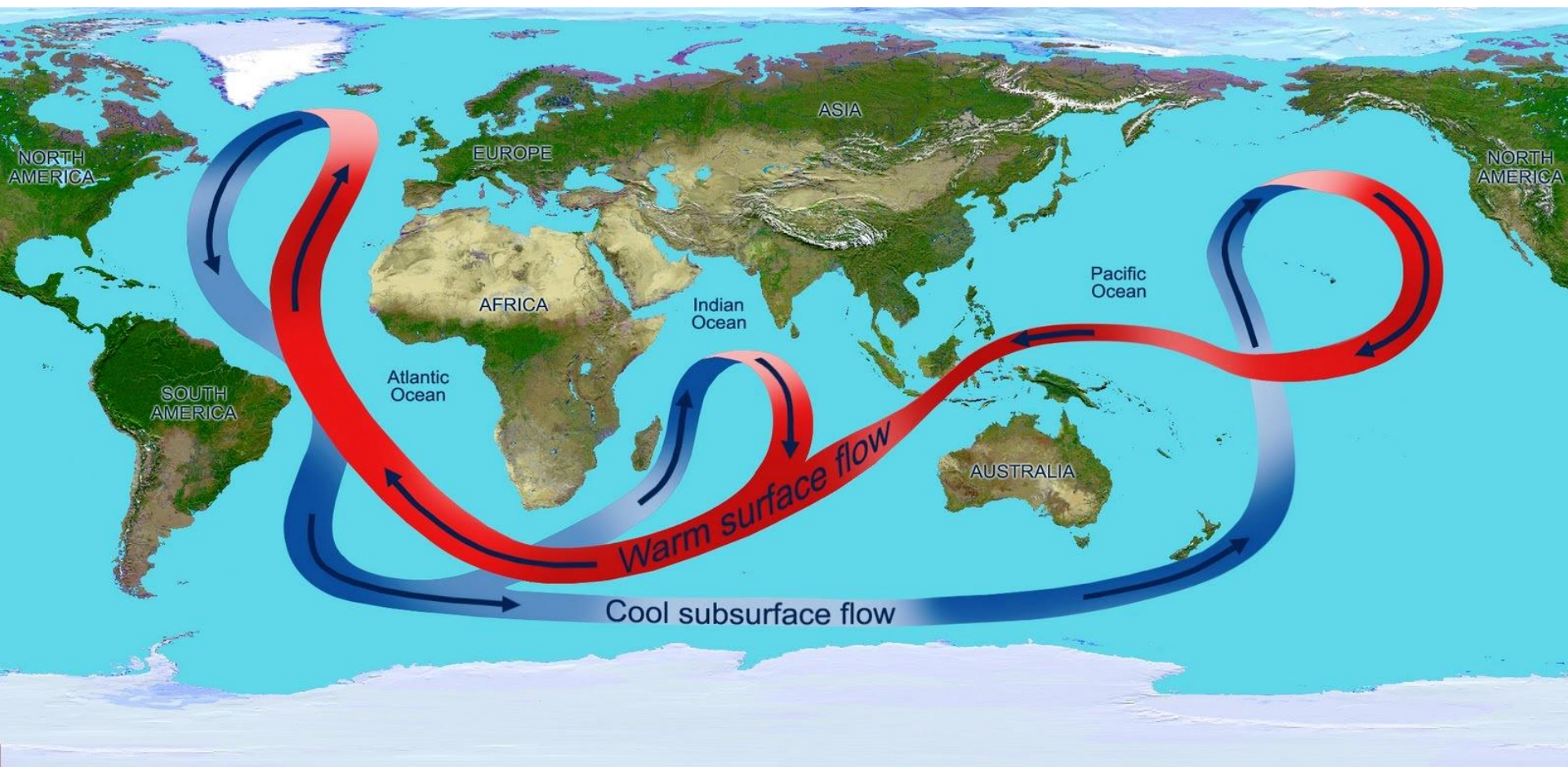
Малый ледниковый период

Работу выполнил: Студент группы
П-310 Колледжа университета
«Дубна» Бойцов Роман
Руководитель: преподаватель
колледжа Легович С. И.

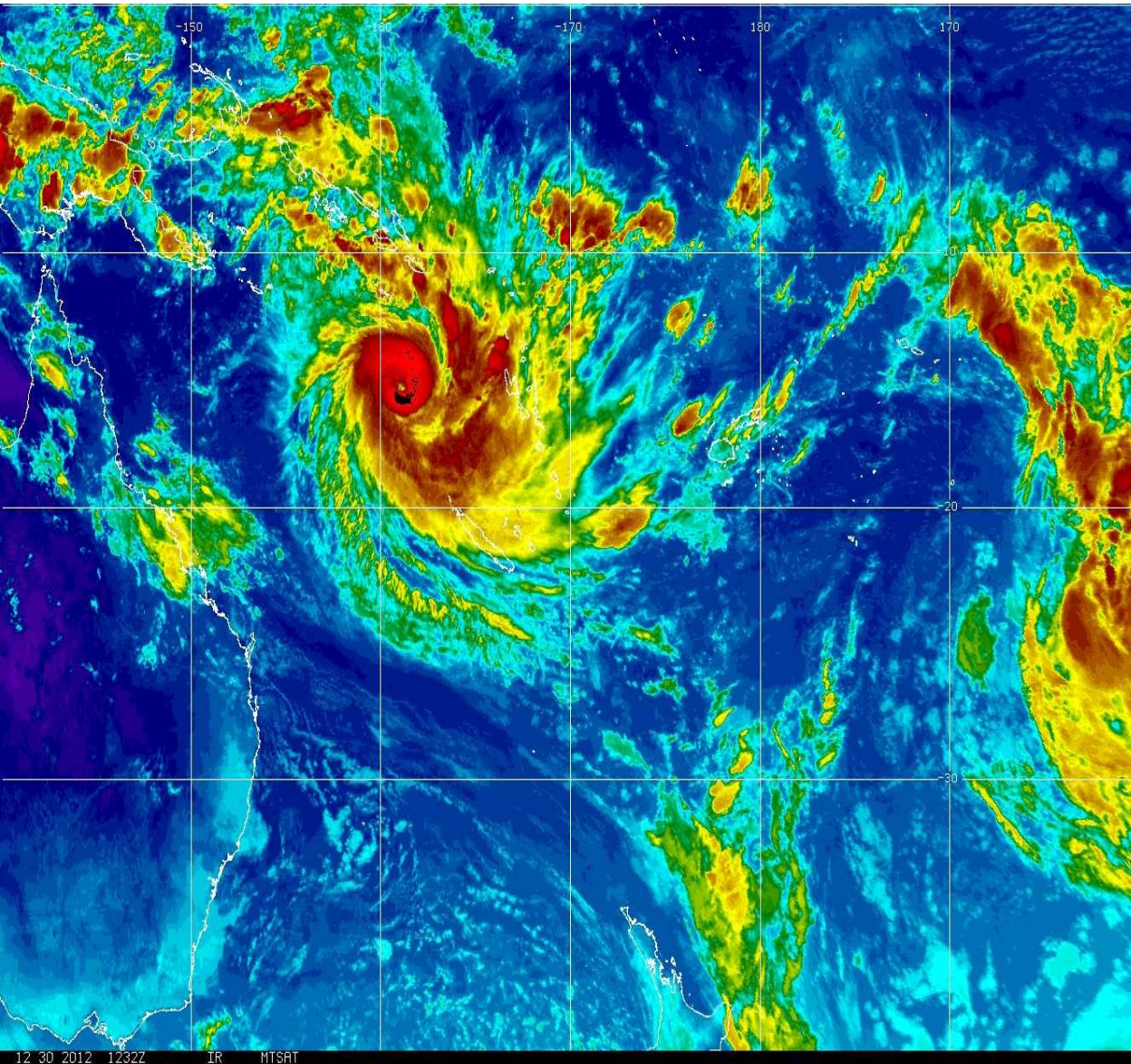


Замерзание Гольфстрима

Климат на нашей планете сформирован благодаря теплым и холодным течениям мирового океана . Одно из основных таких течений - Гольфстрим



«Космическая фотография» исчезновения Гольфстрима



Метеорологи предупреждают — планета Земля вступила в малый ледниковый период.

Первым забил тревогу итальянский ученый Джанлуиджи Зангари. На основе данных со спутника он установил, что течение Гольфстрим почти полностью исчезло и разделилось на части. Причину этого физик видит в разливе нефти в Мексиканском заливе.



Мировые погодные аномалии

Исчезновение главного тёплого течения Земли уже привело к погодным аномалиям летом 2010:

- Наводнения в Европе и Китае
- Засухи в России и Азии
- Смешивание сезонов на планете
- Неурожаи и массовые миграции

Зангари утверждает:

- причиной катаклизма - катастрофа в Мексиканском заливе.
- миллионы баррелей нефти и химикат(Corexit), использованный, чтобы осадить нефтяное пятно, привели к нарушению течения Гольфстрима.

-Нефть и химикат изменили температуру, вязкость и соленость воды в Мексиканском заливе и остановили течение существовавшее миллионы лет.

Катастрофа в Мексиканском заливе



Крупнейшая техногенная катастрофа



Авария произошла 20 апреля 2010 года около штата Луизиана. За 152 дня вылилось 5 миллионов баррелей нефти, нефтяное пятно достигло площади 75 тысяч км²

Было загрязнено 1100 миль побережья, был введен запрет на рыбную ловлю. Погибло более 7 тысяч животных

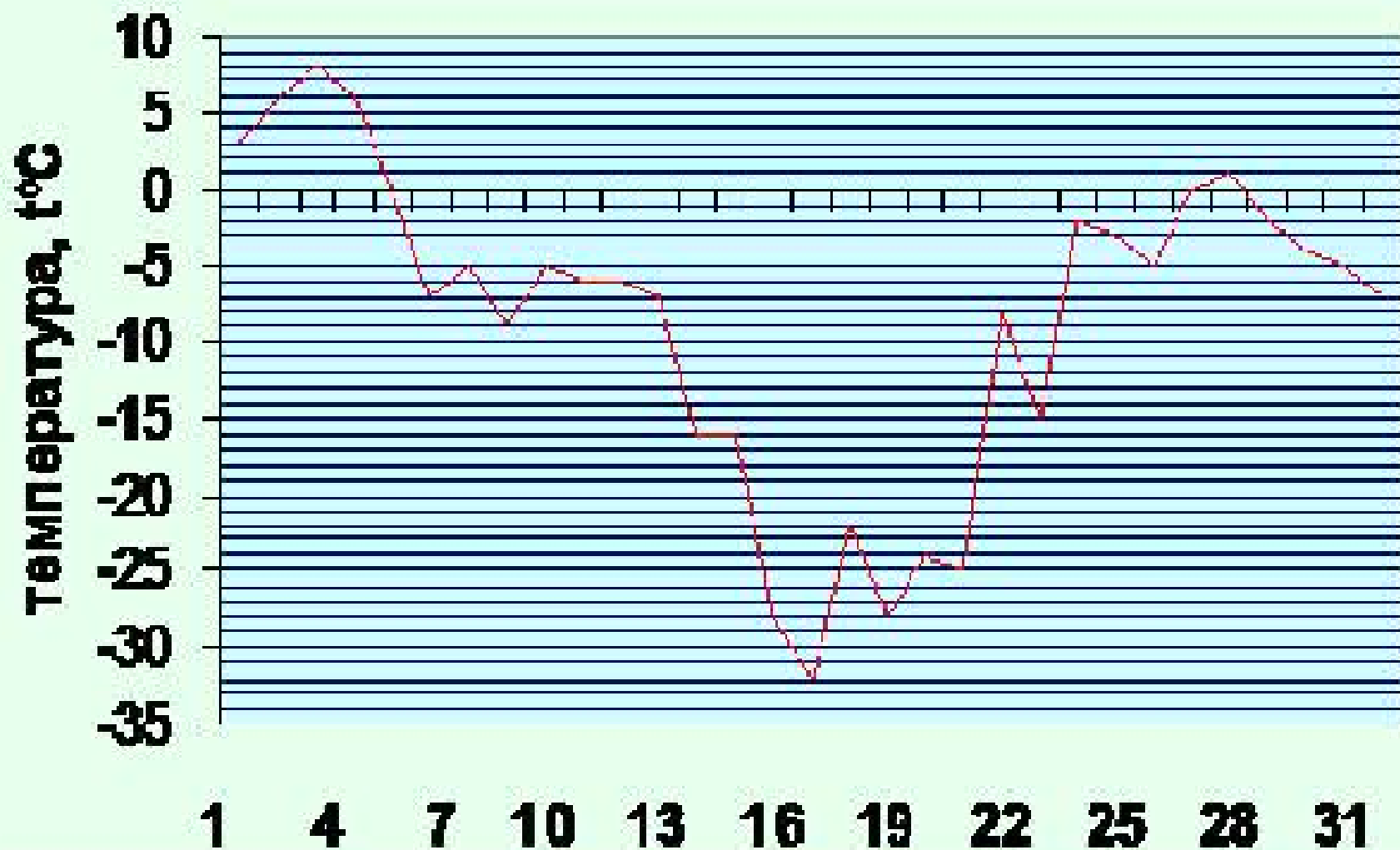


От тепла до холода



- ▶ Температура на земном шаре поднялась на $0,7-0,8^{\circ}\text{C}$
- ▶ Увеличилась годовая сумма осадков
- ▶ Среднегодовая температура Москвы – $+3,8^{\circ}\text{C}$, Рейкьявика $+5^{\circ}\text{C}$, Хельсинки – $+6,8^{\circ}\text{C}$, Якутска $-10,2^{\circ}\text{C}$, Воронежа – $+5^{\circ}\text{C}$, Берлина – $+10^{\circ}\text{C}$, Новосибирска – $-0,2^{\circ}\text{C}$.
- ▶ Ледяные зимние дожди Москвы и области – «Привет от Гольфстрима».

График зимних температур по московской области за 2010год



Летняя температура

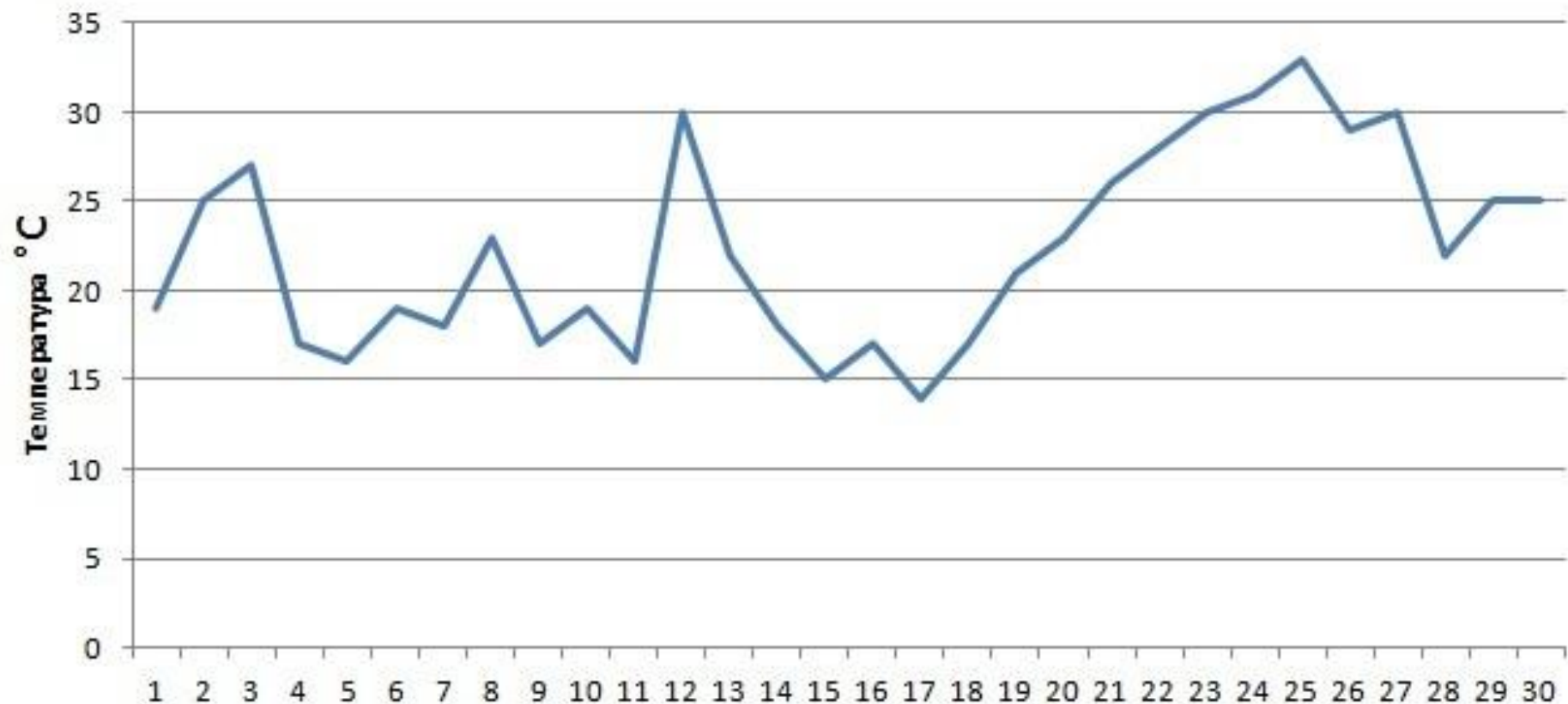


График среднегодовых температур до мексиканской катастрофы

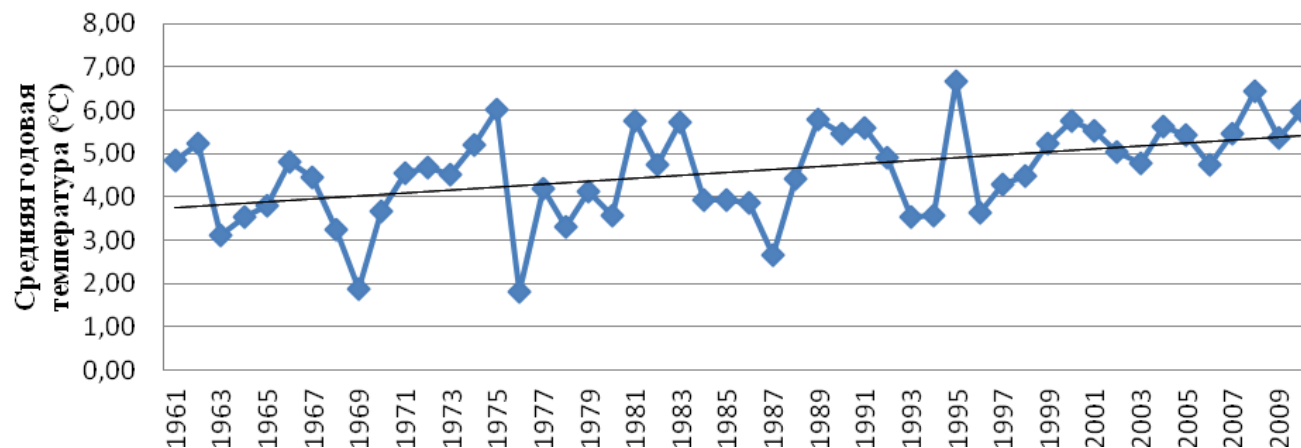
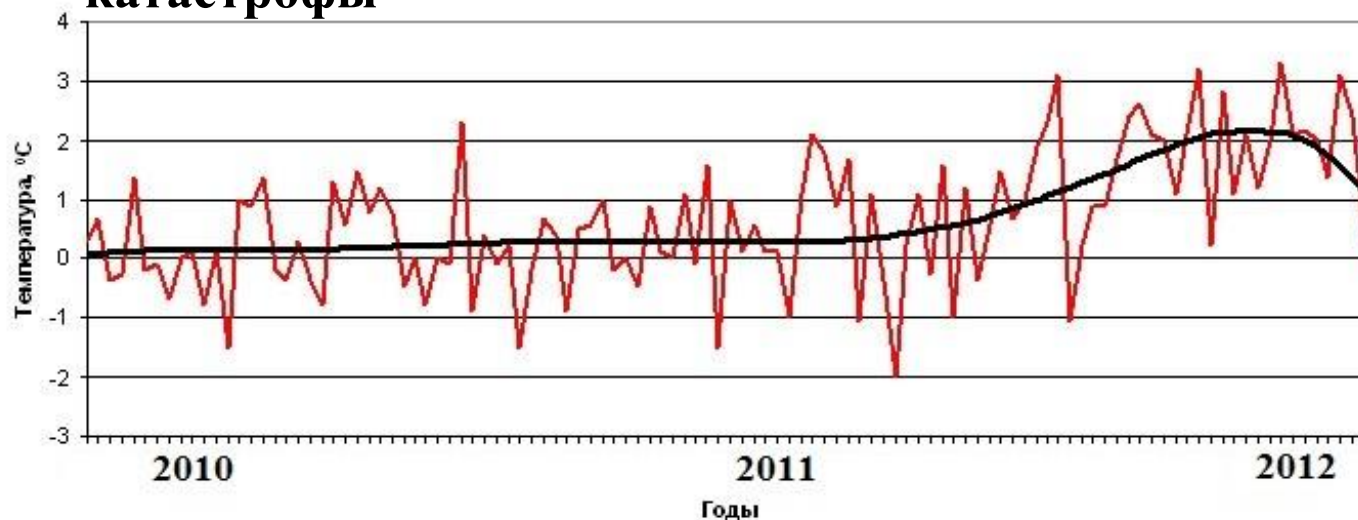


График среднегодовых температур после катастрофы

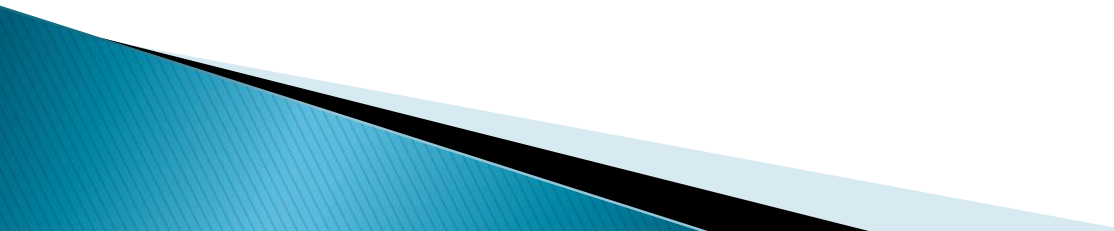


Анализ последствий катастрофы и меры их преодоления

Сложившийся климат на нашей планете обусловил условия жизни всего человечества и малейшие его изменения влекут катастрофические последствия. Ученые бьют тревогу по поводу надвигающегося «ледникового периода». Я изучил сводки метеорологических станций по температурам за последние годы, построил графики для сравнения зимних и летних температур по Московской области и сделал следующие выводы:

- ▶ 1. Среднегодовая температура увеличивается.
- ▶ 2. Грань между летом и зимой уменьшается.
- ▶ 3. Меняется привычный погодный цикл сезонов.
- ▶ 4. Устойчивые неурожаи средней полосы нашей страны свидетельствуют об изменении климата.

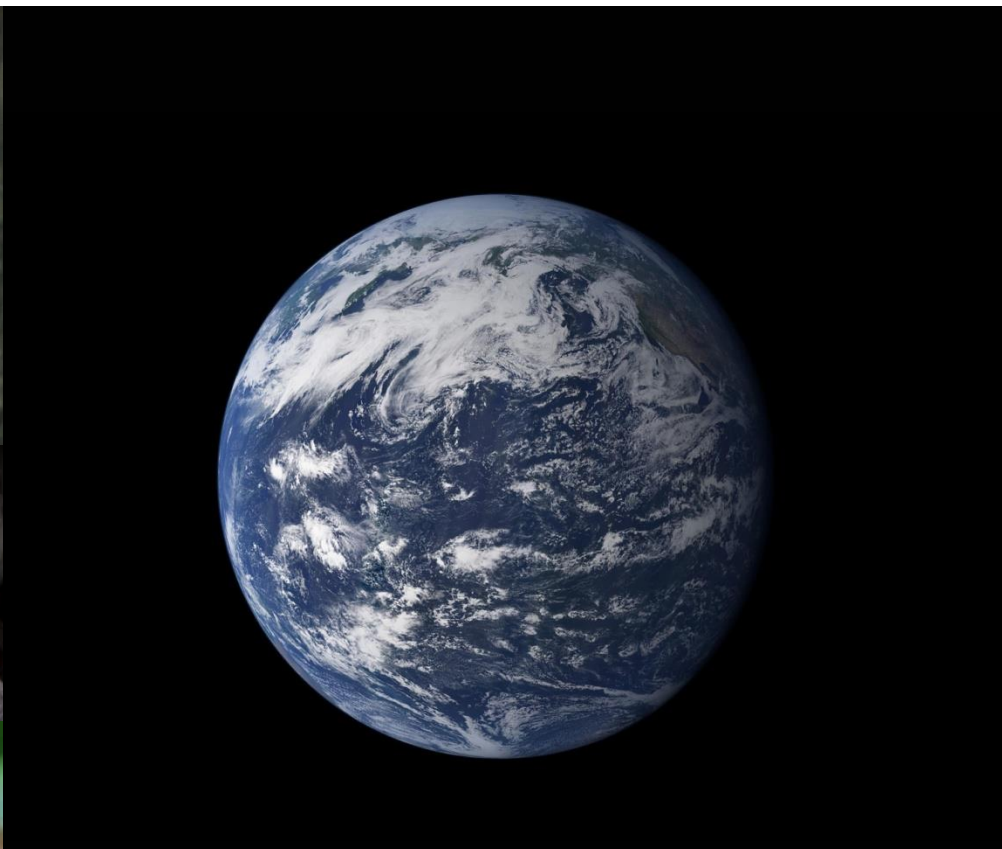
Меры преодоления:

- ▶ Используя современные технологии вернуть Гольфстрим в прежнее русло.
 - ▶ Объединить усилия ученых всех стран для решения этой проблемы.
 - ▶ Усилить контроль за экологическим состоянием отдельных регионов планеты
- 

Список используемой литературы :

- ▶ <http://ru.wikipedia.org>
- ▶ <http://r57.ru/golfstrim-zamerzanie-serdtsa>
- ▶ <http://deadland.ru/node/6421>
- ▶ <http://www.iraq-war.ru/article/265439>
- ▶ http://www.terrahumana.ru/arhiv/12_01/12_01_43.pdf
- ▶ <http://www.gismeteo.ru>
- ▶ <http://topreferat.znate.ru/docs/index-48569.html>

Сохраним планету для потомков



Спасибо за внимание!