

История Нижегородского края

МБОУ «Школа №171»
Моисеева М.А.

Урок №1

Что такое краеведение?

Это совокупность знаний об отдельной местности.



литературное



географическое



историческое

Школьный предмет,
изучающий историю
отдельного региона как
части Отечества.

Для чего изучаем?

Национальное
самосознание



Национальная принадлежность
— принадлежность к
определенной этнической
общности.

Гражданская идентичность



— осознание принадлежности к
Российскому государству.

Зарождение и развитие краеведения в России и Нижегородском крае

На Руси — это летописи, государственные документы.

Развитие с начала XVIII века.



Отечественное



Отчизноведение



Родиноведение

1845г.

Императорское
русское
географическое
общество

1862г. Н.Х. Вессель

ввел в школе.
(местная география,
естествознание,
история).

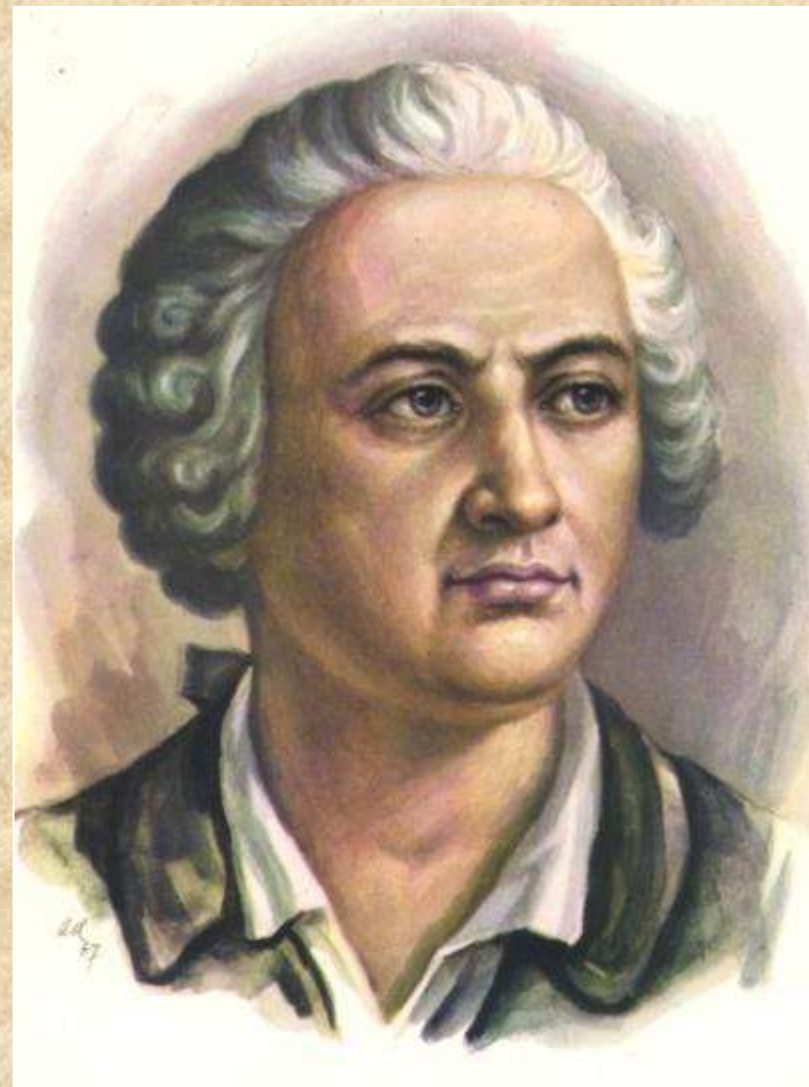
география родной местности,
на примерах которой дети
практически и наглядно
знакомятся с основными
географическими понятиями

1714 год —
основание Петром I
Кунсткамеры





В.Н. Татищев

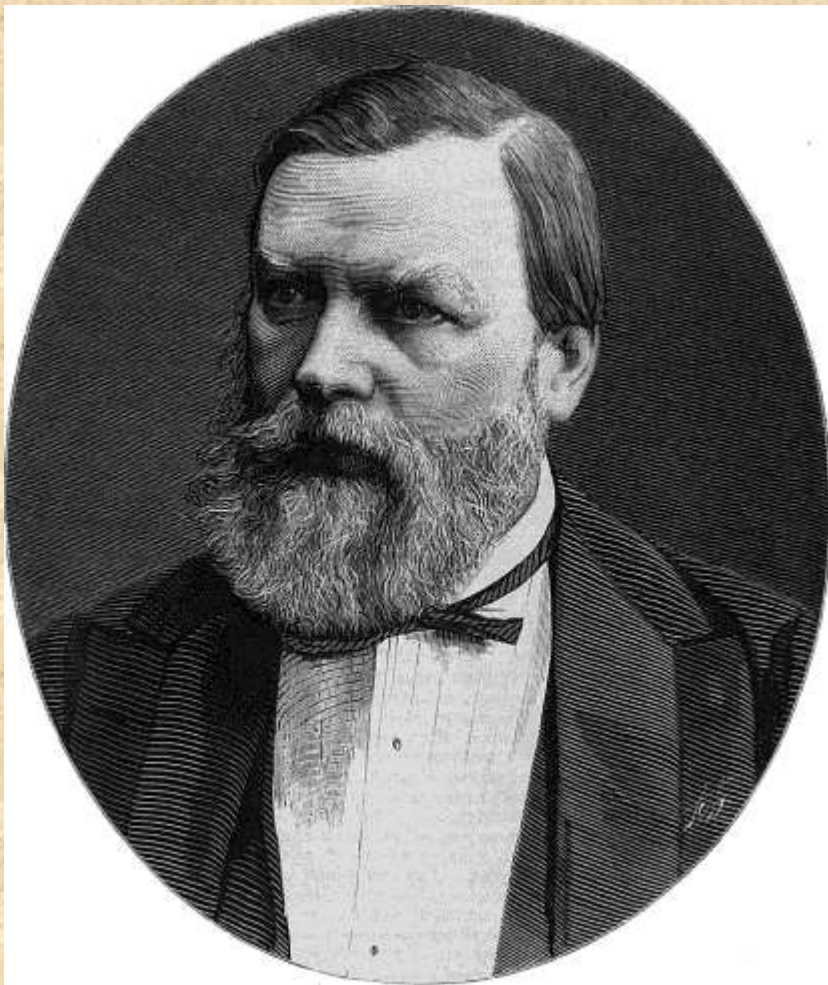


М.В. Ломоносов



Нижегородский епископ Дамаскин
подготовил двухтомный словарь о
народах Поволжья во второй
половине XVIII века.

1840-1850е гг. — зарождение нижегородского краеведения.



П.И. Мельников

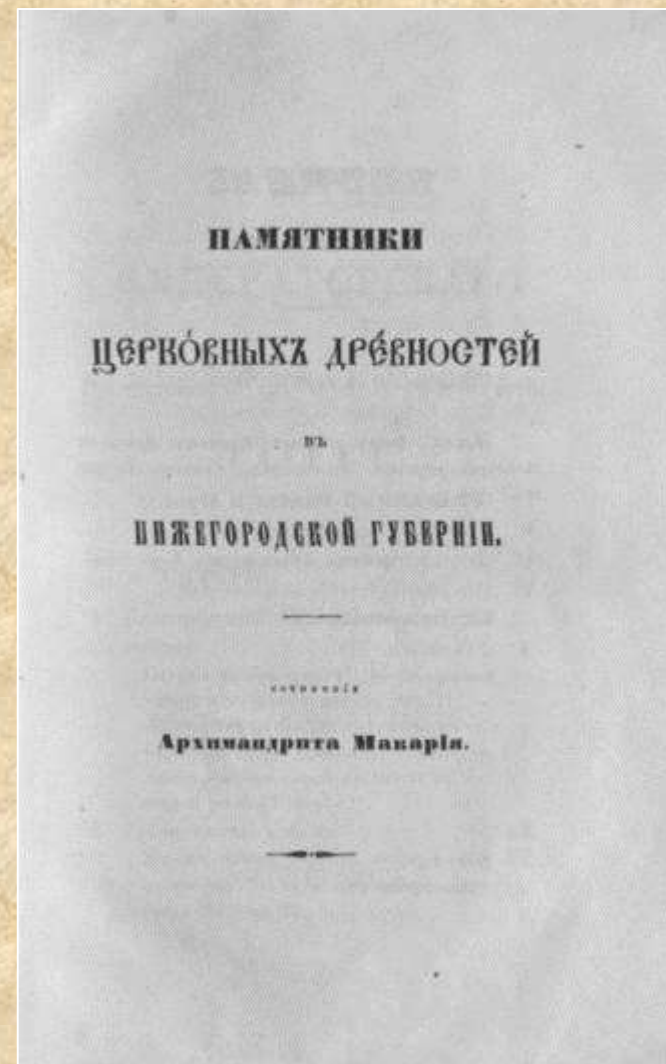
Автор многочисленных краеведческих статей на страницах газеты «Нижегородские губернские ведомости».



1840-1850е гг. — зарождение нижегородского краеведения.

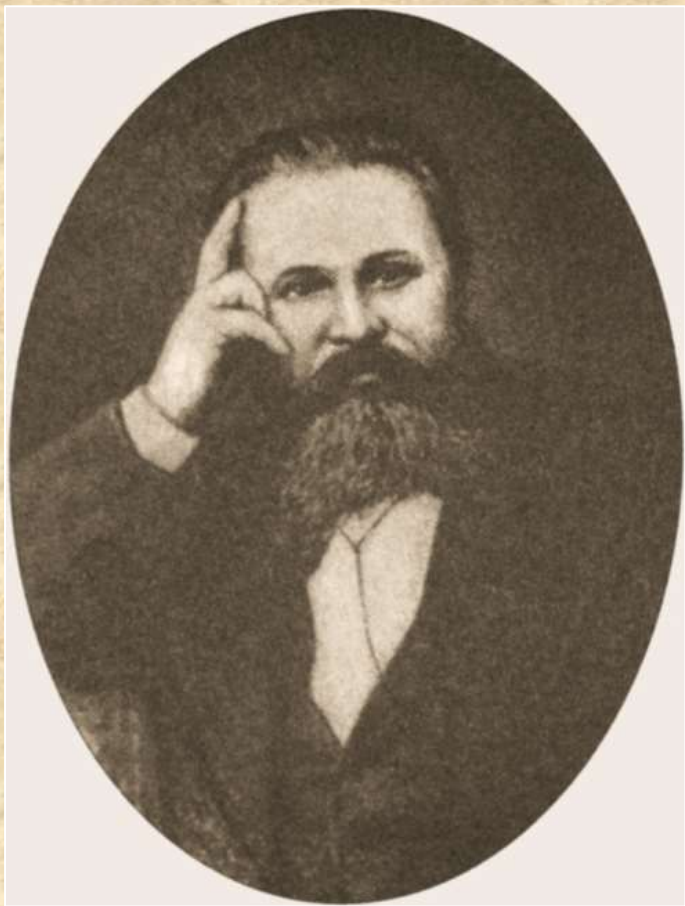


Опубликовал книгу
«Памятники церковных
древностей.
Нижегородская губерния».



Иеромонах Благовещенского
монастыря Макарий

1840-1850е гг. — зарождение нижегородского краеведения.



Н.И. Храмцовский

Издав первое большое
исследование о родном крае
«История и описание
Нижнего Новгорода».



1917-1927 годы

- «золотое десятилетие» развития краеведения.



А.Я. Садовский

Нижегородская
археолого-
этнологическая
комиссия

Нижегородское
научное общество
по изучению
местной истории

Вторая половина XX века

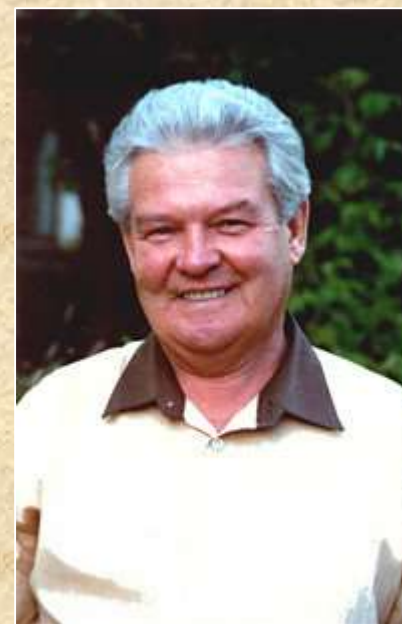
формирование плеяды ученых-краеведов



И.А. Кирьянов



А.В. Седов



Н.Ф. Филатов

Исторический источник

- это предмет или документ,
который относится к определенной
эпохе и содержит о ней какую-либо
информацию



письменные;



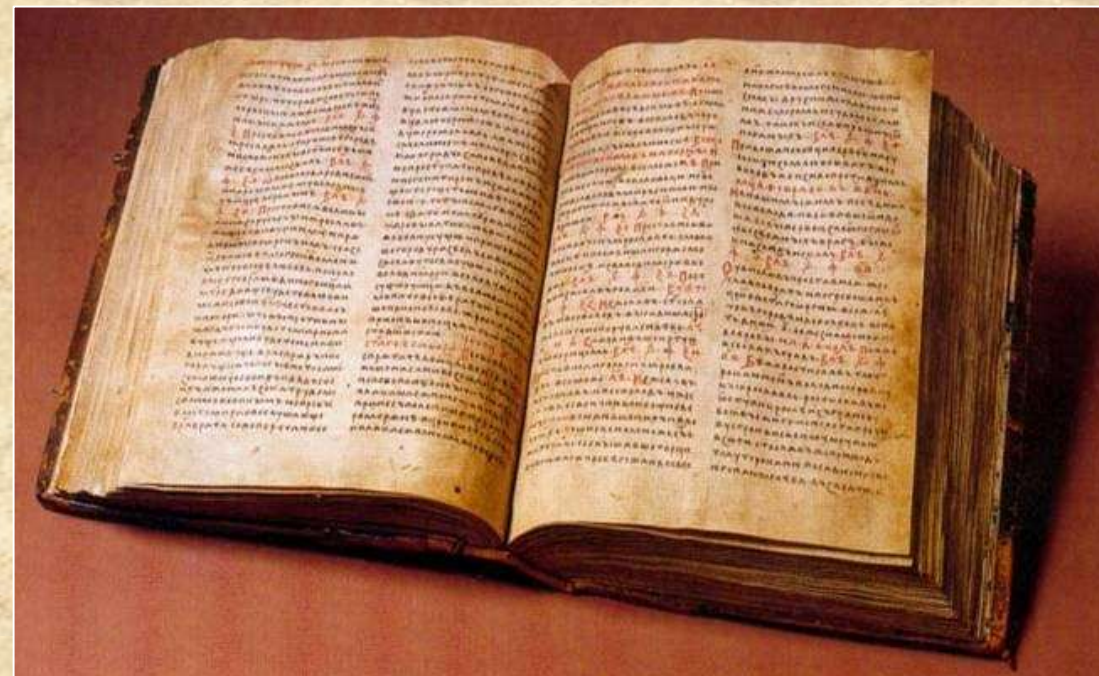
вещественные;



этнографические;



устные.



Исторический факт

- то или иное событие прошлого,
сведения о котором сохранились

- ❖ Летописи
- ❖ Газеты
- ❖ Фотографии
- ❖ Киноплёнка
- ❖ Звукозапись
- ❖ Электронные документы и изображения

- ☐ Архивы
- ☐ Музеи
- ☐ Библиотеки

Домашнее задание

Выписать:

- 1) из учебника (стр.9) в тетрадь какие задачи решает курс «История Нижегородского края с древнейших времен до наших дней»;
- 2) Какие краеведческие музеи находятся на территории Нижегородской области.