

*ООД по развитию речи в
подготовительной к школе группе*

*Пересказ сказки Д.Ушинского
«Лиса и Козёл»*



Автор: Терещенко Л.В.

*воспитатель МБДОУ детский сад
комбинированного вида № 21
2017г.*

- Хвост пушистый, мех
золотистый – это про кого
загадка?

- Вы можете сказать, какая лиса?

Образ лисы

Лживая,
хитрая,
обманщица,
лстивая,
мстительная,
расчетливая,

Лиса Патрикеевна,
лисица-красавица,
лисица—масляна
губица, лиса-
кумушка, Лисафья.

«Лиса семерих волков
проведет»

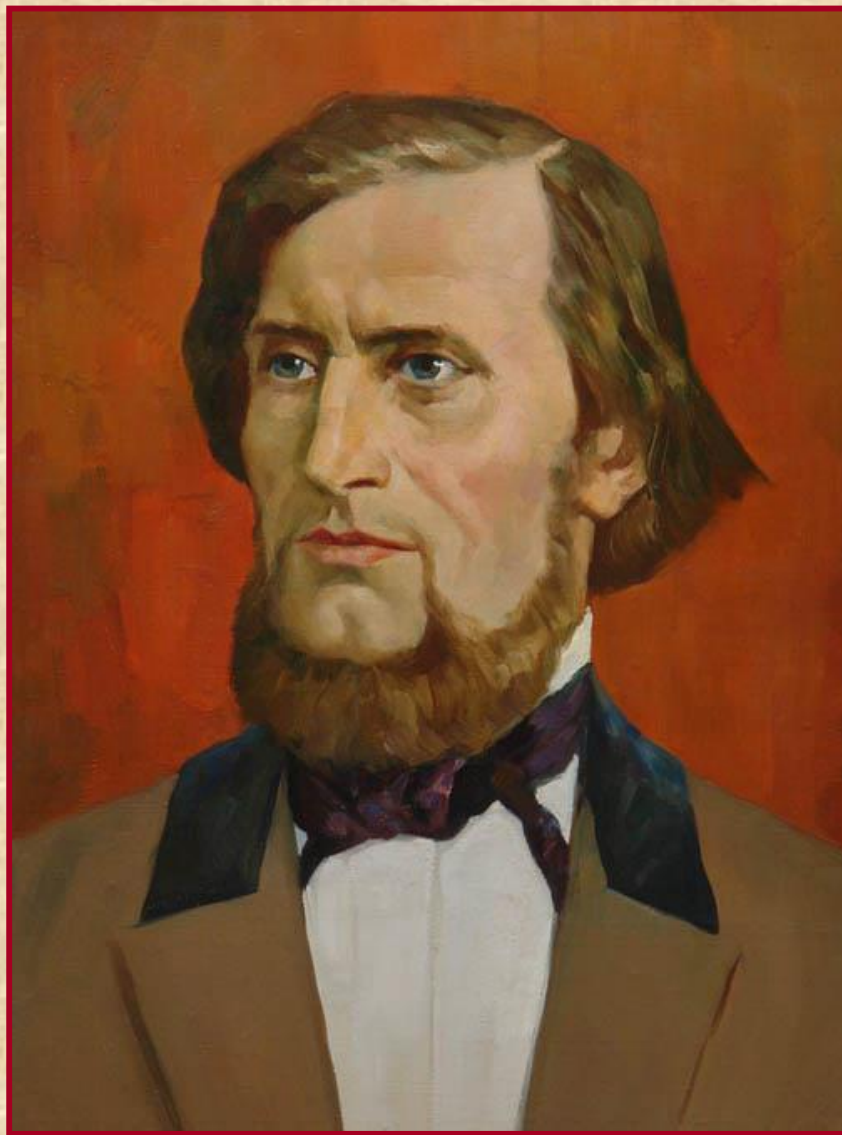




«Лиса и козёл»

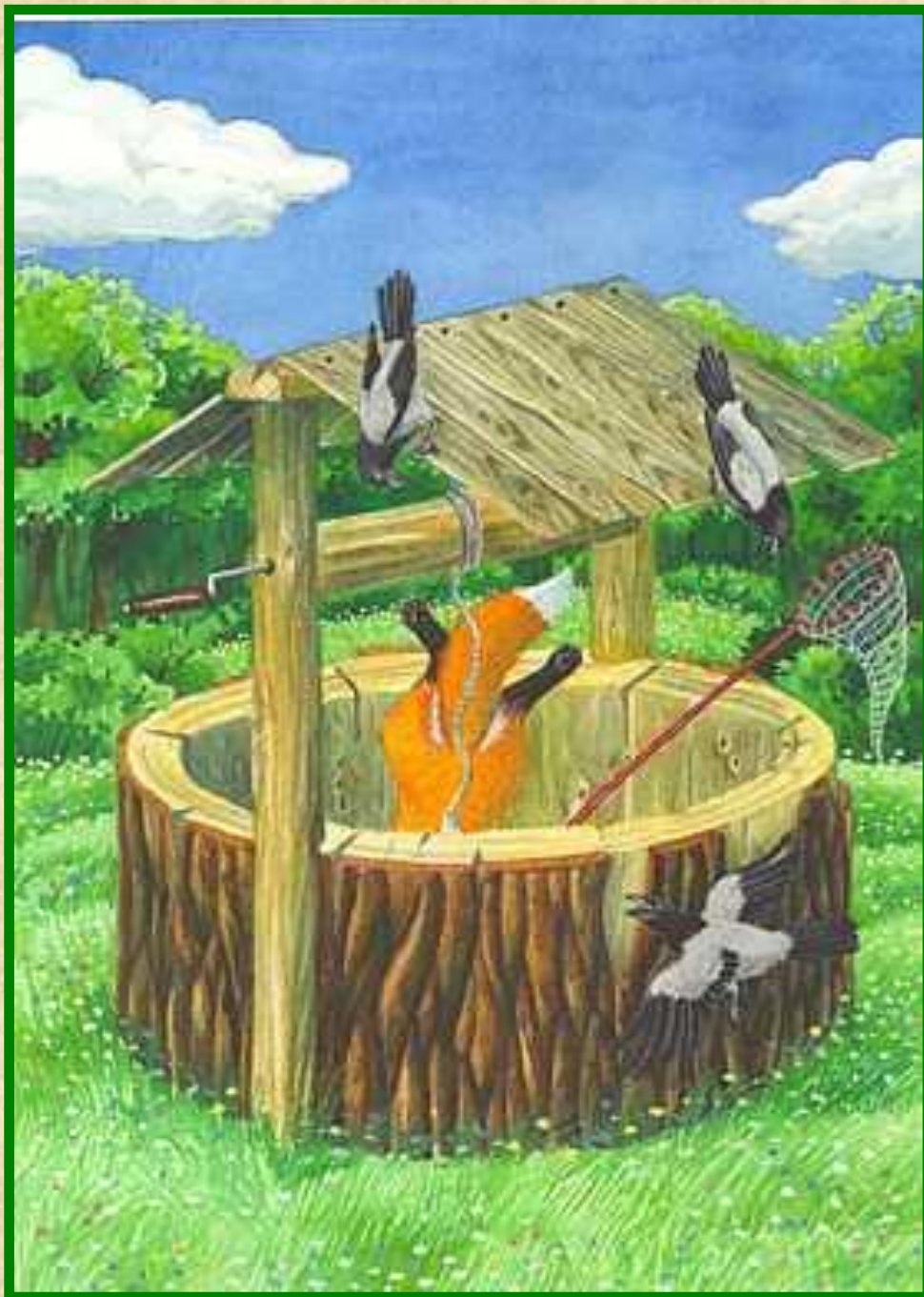
К.Д.Ушинский





*Константин Дмитриевич
Ушинский*















1. О чём эта сказка?
2. Как она начинается и как заканчивается?
3. Какой показана лиса в сказке? Почему вы думаете, что она хитрая? Какой ещё изображена лиса?
4. Какой в сказке козёл? Почему вы думаете, что он такой?
5. Какие слова и выражения вам больше всего понравились?

**НА ВОРОН ЗАЗЕВАЛАСЬ
ОТ НЕЧЕГО ДЕЛАТЬ
СПРЫГНУЛ СДУРУ
НАСИЛУ ОТЫСКАЛИ**

**ЗАСМОТРЕЛАСЬ ПО СТОРОНАМ
ОТ СКУКИ
НЕ ПОДУМАЛ
ОЧЕНЬ ДОЛГО ИСКАЛИ**

Послушайте сказку ещё раз.

Потом вы будете её рассказывать.
Слушайте внимательно и запоминайте



ИДЁТ КОЗЁЛ, УМНАЯ ГОЛОВА

Вы интересно и выразительно
рассказали сказку.

Давайте ещё раз подумаем, каким
был козёл. Какими словами
можно о нём сказать?

(Недогадливый, глупый, неумный,
невнимательный)



Какая была лиса? (Рыжая, хитрая, красивая,
умная, ловкая, быстрая, шустрая).



Какой был колодец?
(Глубокий,
холодный, тёмный,
мутный, грязный,
узкий).

Что ещё можно назвать
холодным? (снег,
лёд, воздух, ветер).

Что можно назвать
«холодная»? (Зима,
снежинка, сосулька,
льдинка...)



Холодный, глубокий, прозрачный – это река или ручей?



Голубая, стеклянная, хрупкая – это блюдце или чашка?



ДИДАКТИЧЕСКАЯ ИГРА «Кто хитрее?»

- Цель. Учить подбирать определения к существительным, обозначающим предметы и явления окружающего мира, находить предмет по названным признакам; при согласовании слов ориентироваться на их окончания.



Вспомните сказку «Лиса и журавль». Какой показана в этой сказке лиса?

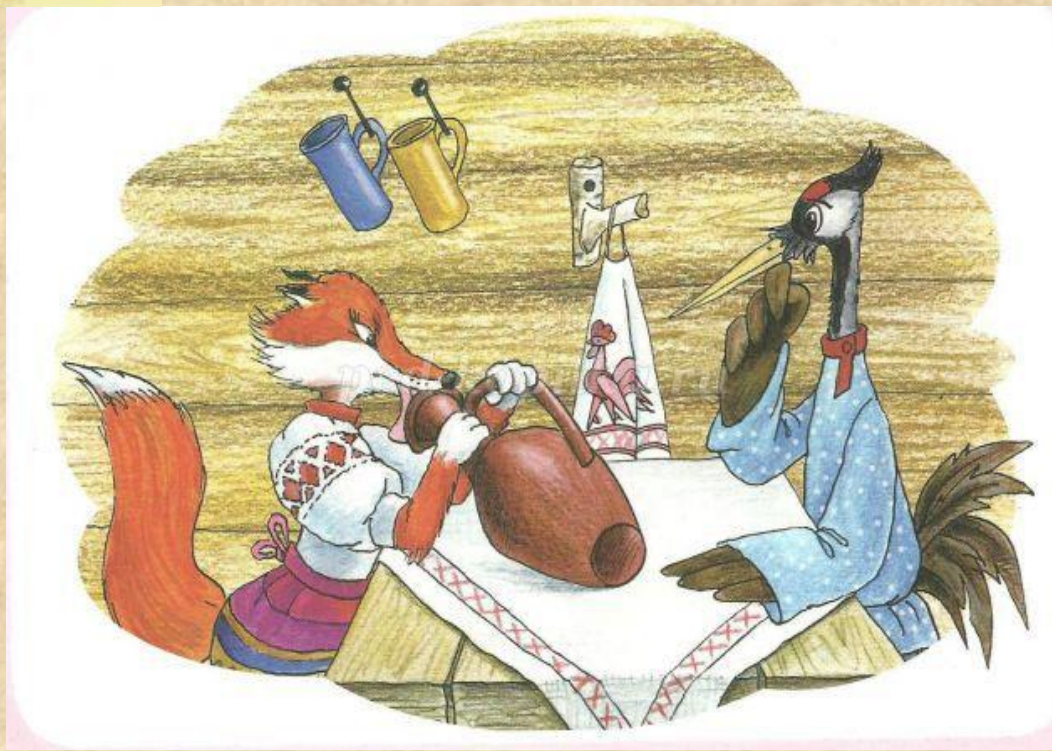
(зубки острые, шубка тёплая, она красивая.)

А какой характер у лисы?
(Она хитрая, лукавая, коварная).

Какой был журавль в сказке?

Если лиса хитрая, то журавль
оказался ещё... *(хитрее,
хитрющий).*

Лиса умная, а журавль...
(ещё умнее).





Волк злой, а
волчище...

(ещё злее,
злющий)



Заяц труслив, а зайчишка...
(ещё трусливее, трусоватый).



Этот человек худой, а этот... *(ещё худее, худющий)*



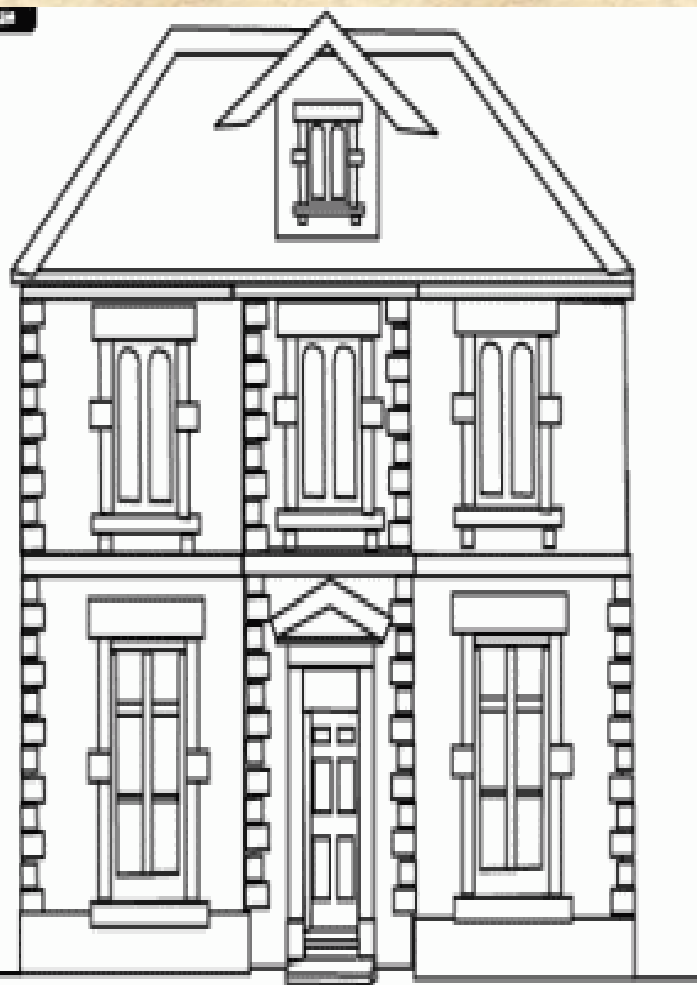
Один человек полный, а другой не совсем полный, а...(полноватый)



Этот человек толстый, а тот ещё ...(*толще, толстенный*)



Этот дом большой, а этот... *(ещё больше, большущий)*



Этот платок синий, а этот не совсем синий, а... (*синеватый*)



Этот лист зелёный, а этот... (*ещё зеленее*)

Этот лист зелёный, а этот не совсем зелёный, слегка...
(*зеленоватый*)



Это платье красное, а это не совсем красное, а... (красноватое)



Бабушка старая, а как сказать ласково? (*старенькая*)

Умный щенок, а как сказать по-другому? (*умненький*)

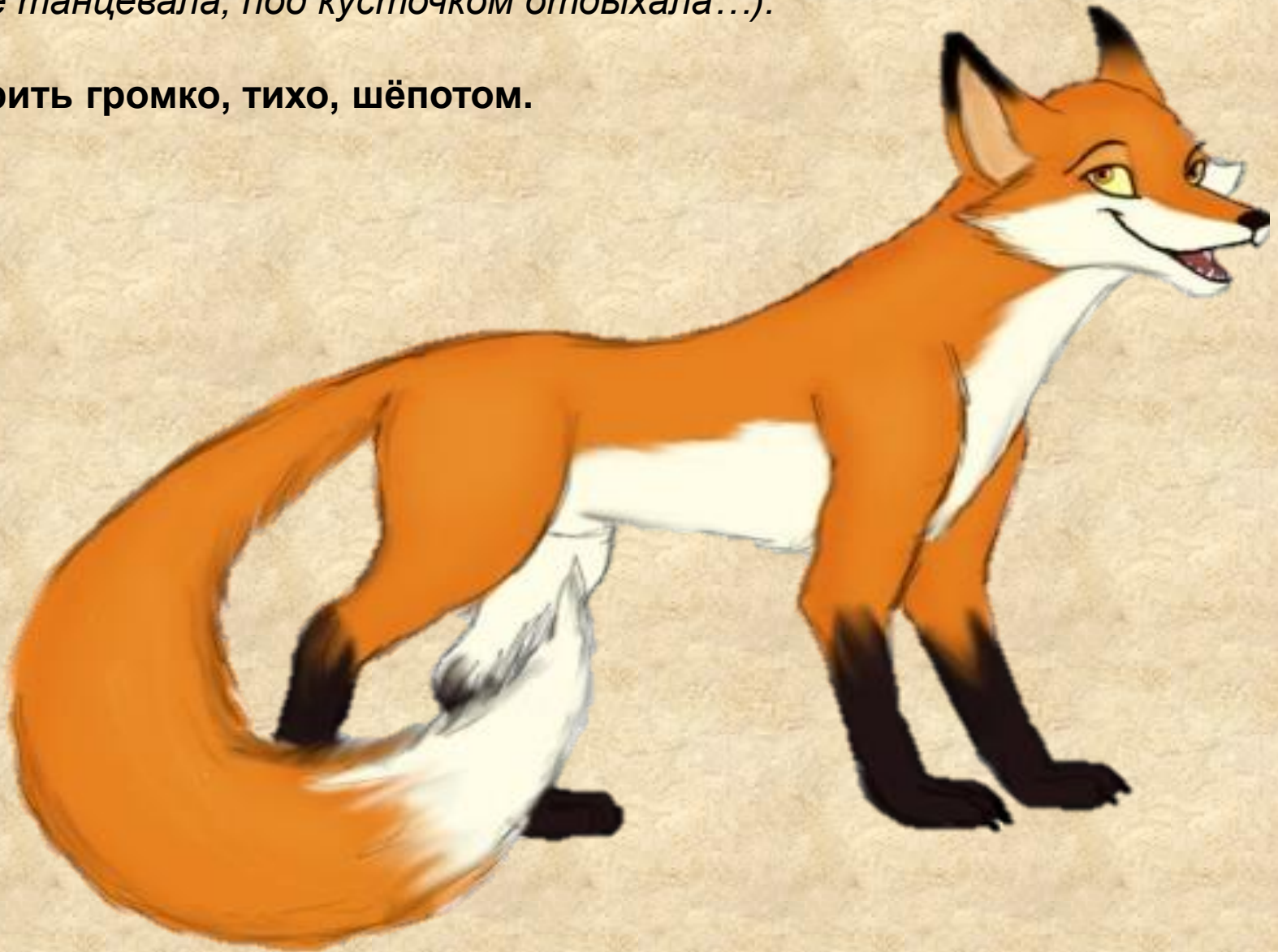


Рисунок плохой или... (плохонький, плоховатый)



Задание: придумать рифмическую строчку и рифму к словам: «Ты, лисичка, где гуляла?» (*на лужайке танцевала; под кусточком отдыхала...*).

Повторить громко, тихо, шёпотом.



Звуковой анализ слова



Лиса

*Сказка — ложь,
да в неё намёк,
добрым молодцам урок!*