

Министерство здравоохранения Российской Федерации
Московский государственный медико-стоматологический
университет имени А. И. Евдокимова
Кафедра акушерства и гинекологии

МИКОПЛАЗМОЗ

(Иллюстрации к докладу)

Исполнитель:
студентка VI курса
лечебного факультета
вечернего отделения
616 группы
Сипапина Ж. Ю.

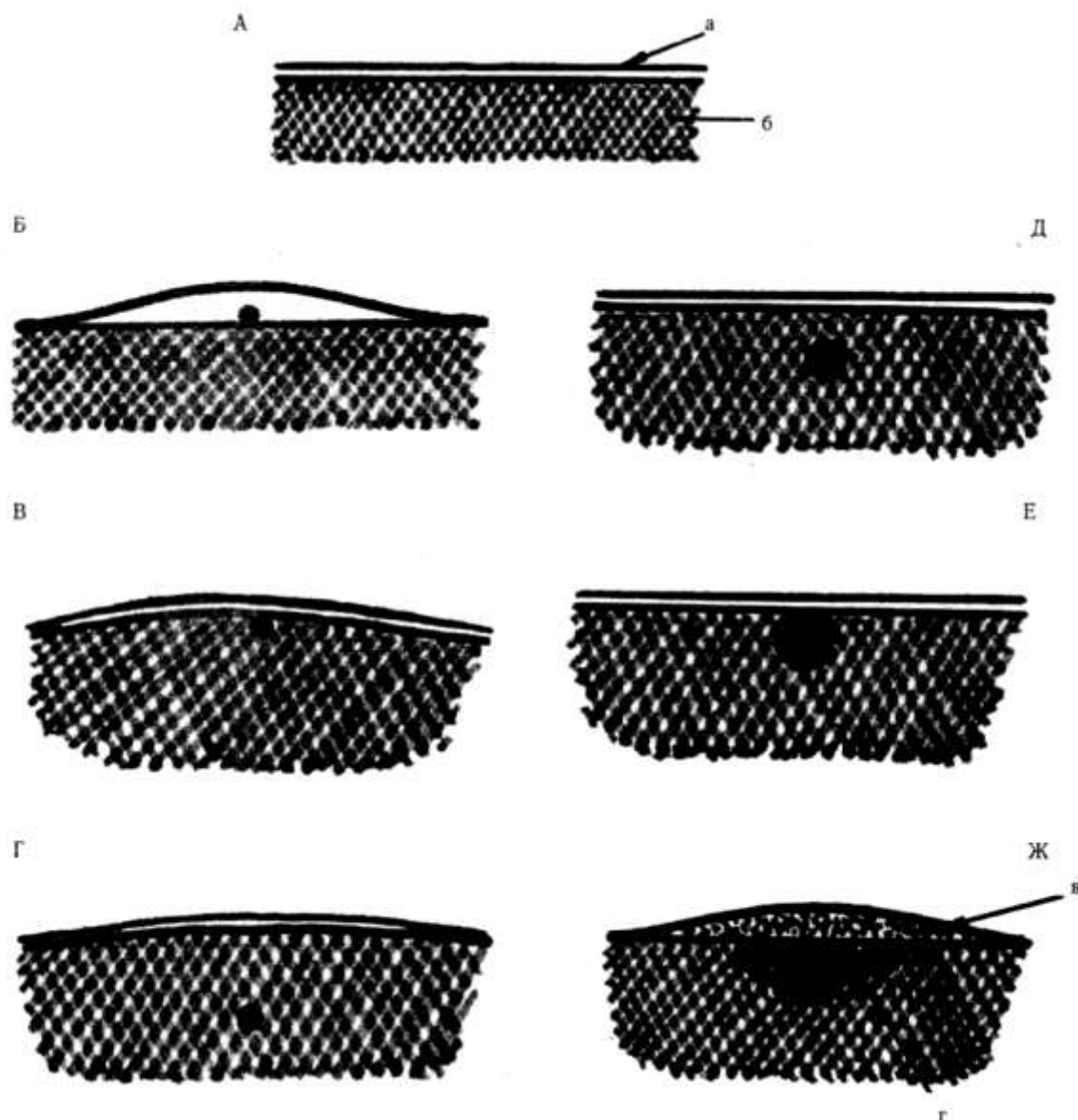
Заведующий кафедрой:
д. м. н., профессор
Торчинов А.М.
Преподаватель:
к. м. н., ассистент
Фидарова Т.В.

Виды родов *Mycoplasma* и *Ureaplasma*, имеющие медицинское значение

ВИД	ЛОКАЛИЗАЦИЯ	ЗАБОЛЕВАНИЯ
<i>M. pneumoniae</i>	Дыхательные пути	Воспаление верхних дыхательных путей, трахеобронхит, атипичная пневмония, нереспираторные проявления
<i>M. hominis</i>	Мочеполовой тракт и дыхательные пути	Пиелонефрит, воспалительные заболевания тазовых органов, послеродовая лихорадка, пороки развития
<i>M. genitalium</i>	Мочеполовой тракт, дыхательные пути	Негонококковый уретрит (урогенитальный микоплазмоз)
<i>M. orale</i>	Дыхательные пути	Неизвестны
<i>M. salivarium</i>	Полость рта	Гингивит, периодонтит
<i>M. buccale</i>	Дыхательные пути	Неизвестны
<i>M. faucium</i>	Дыхательные пути	Неизвестны
<i>M. lipophilum</i>	Дыхательные пути	Неизвестны
<i>M. primatum</i>	Дыхательные пути, мочеполовой тракт обезьян (у человека — редко)	У обезьян — уретрит
<i>M. fermentans</i>	Мочеполовой тракт, дыхательные пути	Воспалительные заболевания респираторного тракта, ревматоидный артрит

2. Колонии микоплазм на плотной среде





Формирование колонии микоплазмы на плотной среде (Прокариоты. 1981, т. II)

А. Вертикальный срез агара перед посевом (а – пленка воды, б – нити агара). **Б.** Капля, содержащая жизнеспособные микоплазмы, нанесена на поверхность агара.

В. Через 15 мин. после посева капля адсорбирована агаром.

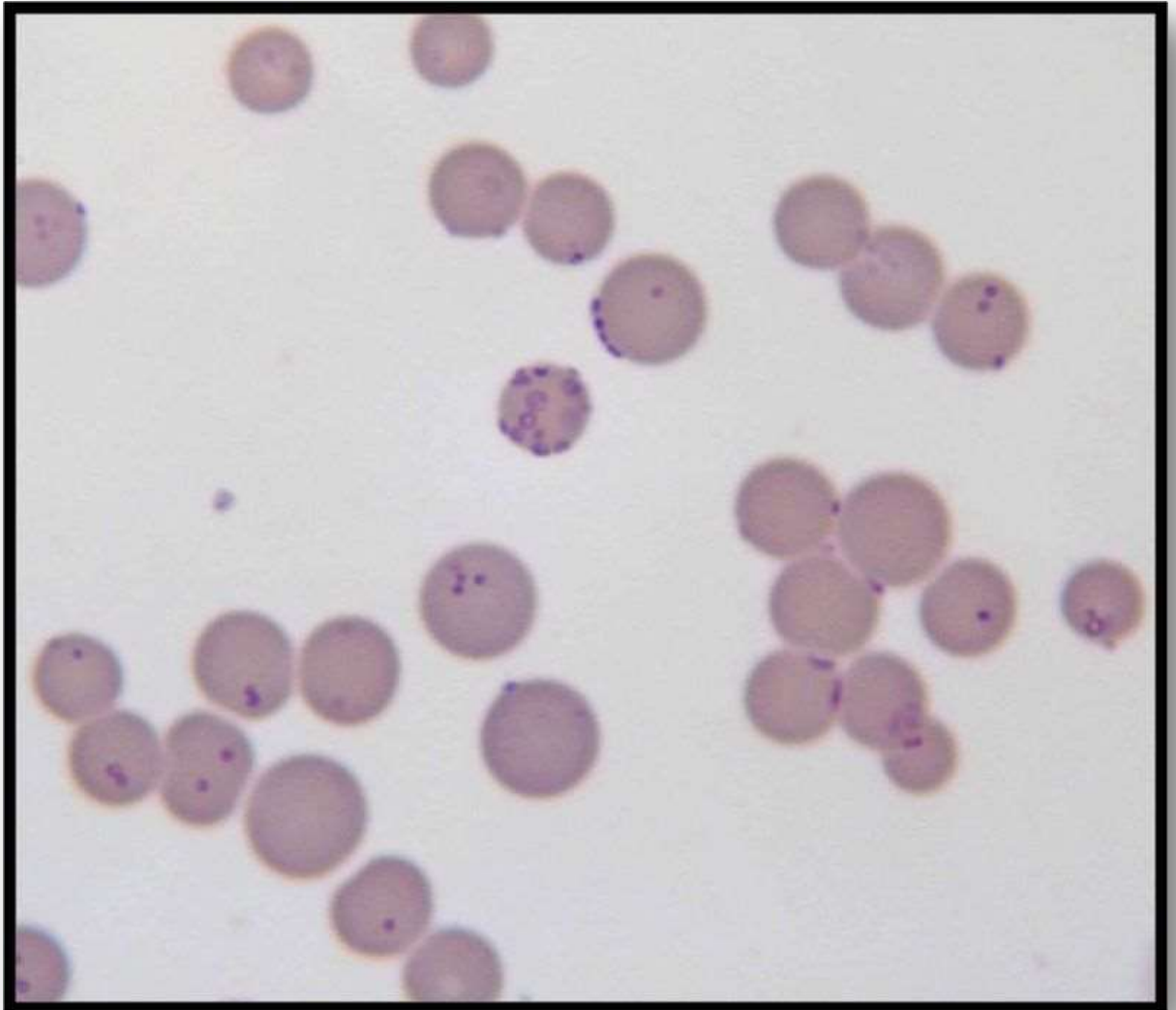
Г. Приблизительно через 3-6 ч после посева. Жизнеспособная частица проникла в агар.

Д. Приблизительно через 18 ч после посева. Маленькая сферическая колония сформировалась ниже поверхности агара. **Е.** Приблизительно через 24 ч после посева. Колония достигла поверхности агара.

Ж. Приблизительно через 24-48 ч после посева. Колония достигла свободной водной пленки, образуя периферическую зону (г – центральная зона, в – периферическая зона колонии)

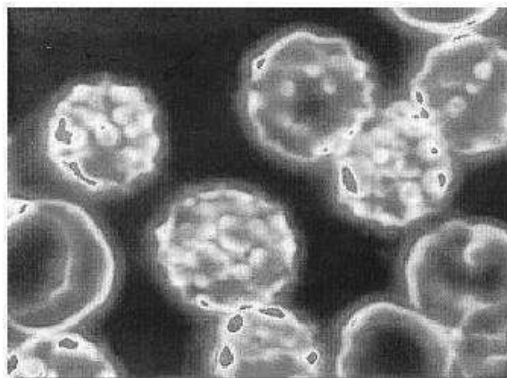
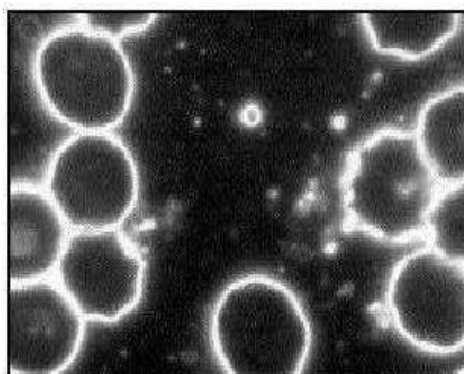
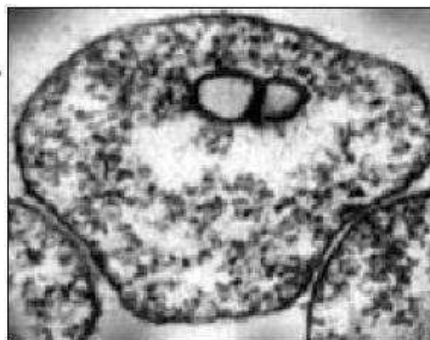
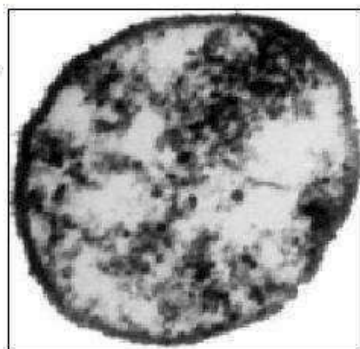
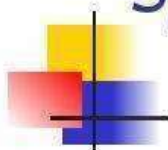


МИКОПЛАЗМЫ



MYCOPLASMA HAEMOFELIS

Морфология *Mycoplasma* sp.

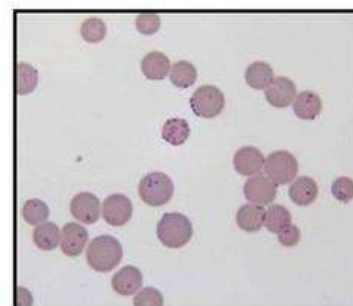


Микоплазмоз: характеристика



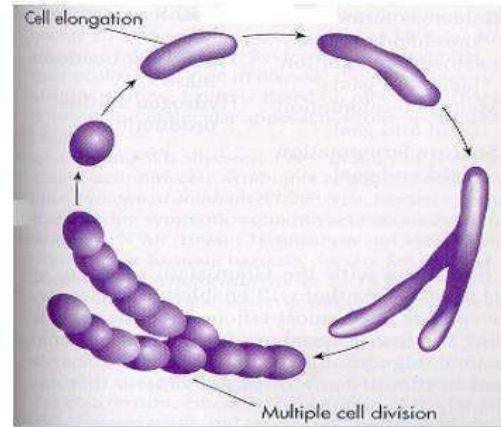
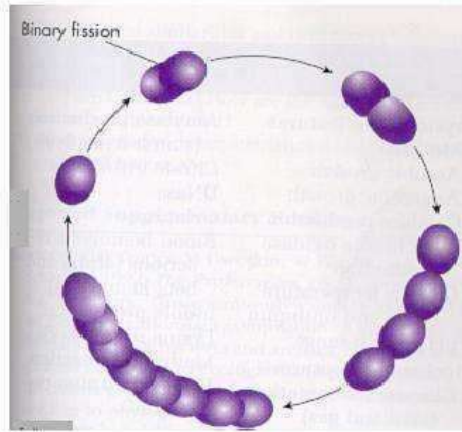
Чаще всего микоплазмоз характеризуется болями при мочеиспускании и при половом акте.

Если вовремя не принять меры по его лечению, то в конечном итоге ослабевает местный иммунитет яичников, труб, или матки, что приводит к абсцессам, сальпингитам, эндометритам, аднекситам и другой патологии.



MyShared

Морфоварианты клеток микоплазм



Полиморфизм клеток *Mycoplasma* sp.

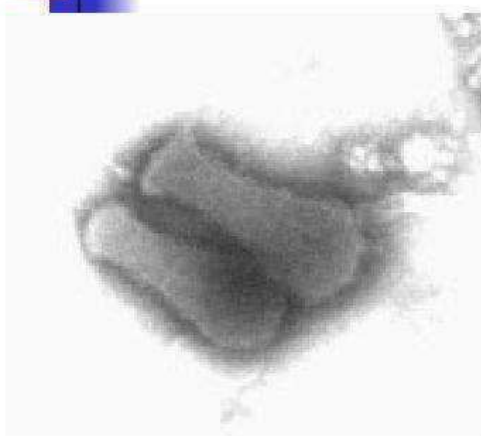
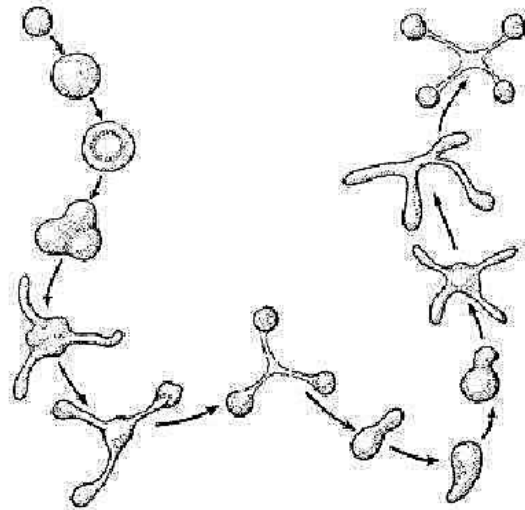
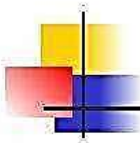


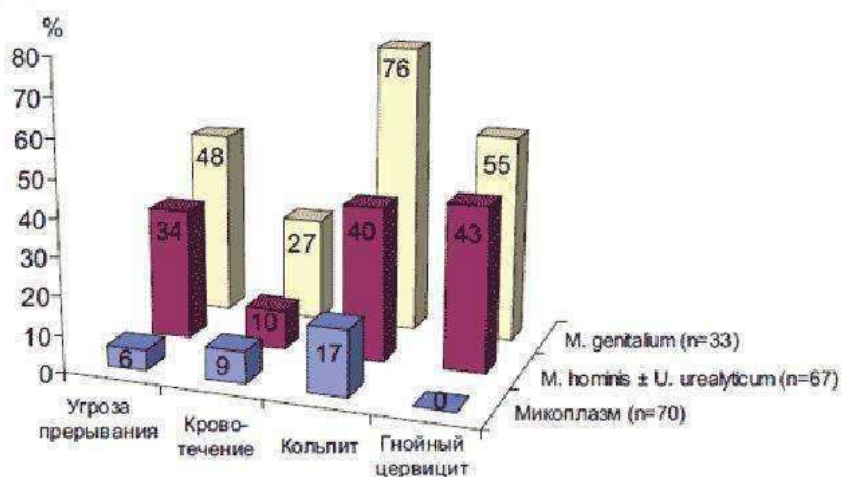
Схема деления микоплазм в жидкой среде



Процесс инфицирования эпителия *Mycoplasma* sp.



Особенности течения I триместра беременности у женщин в зависимости от наличия и вида генитальных микоплазм



Частота встречаемости (%) сочетанных с микоплазмозом ИППП

Сочетанная инфекция	%
<i>Candida sp.</i>	25,1
<i>Chlamydia trachomatis</i>	18,7
<i>Trichomonas vaginalis</i>	6,9

Методы лабораторной диагностики ИППП



Микроскопическое



Культуральные



Иммунологические



Молекулярно-биологические

Иммунологические (серологические) методы в диагностике ИППП

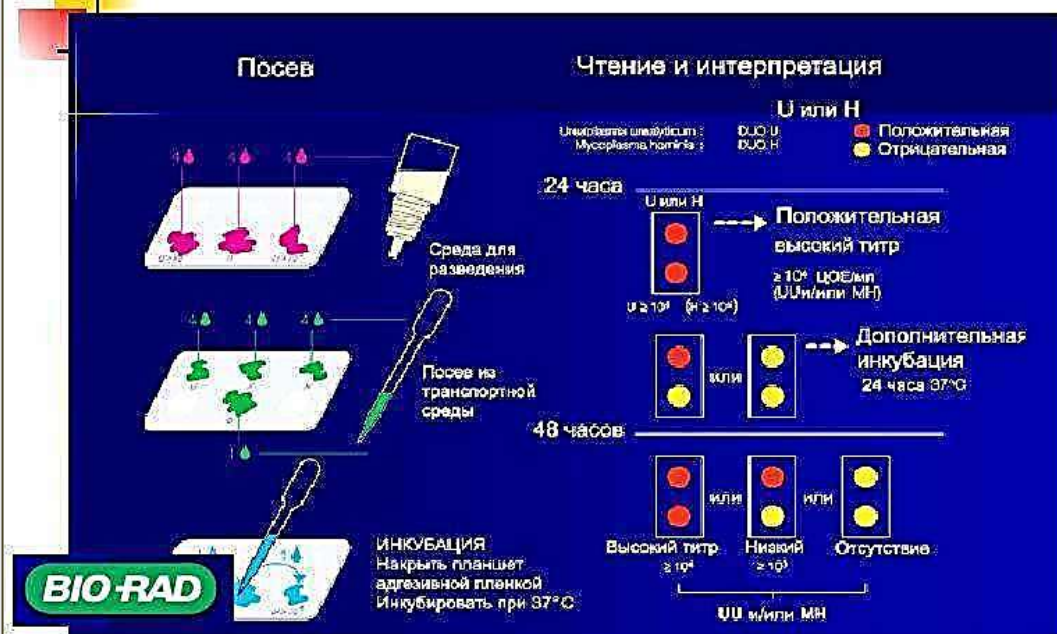
<i>T.pallidum</i>	РСК, РИФ, РИБТ, ИФА, РПГА
<i>C.trachomatis</i>	ИФА (АТ), ИФА (АГ)
<i>N.gonorrhoeae</i>	РСК, ИФА (АГ)
<i>T.vaginalis</i>	ИФА, РИФ
<i>Mycoplasma/Ureaplasma</i>	РСК, РПГА, ИФА

МИКОПЛАЗМА ДУО (1)

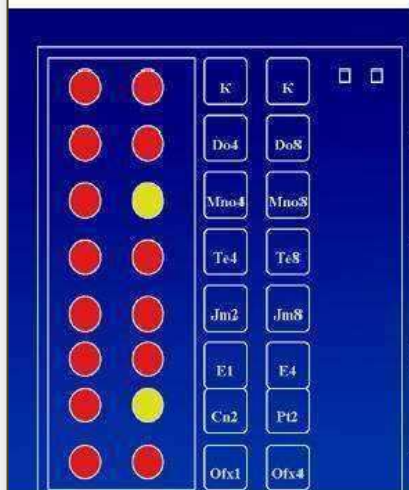
Культуральный рост
Идентификация
Количественное определение
урогенитальных микоплазм



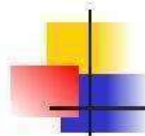
МИКОПЛАЗМА ДУО (2)



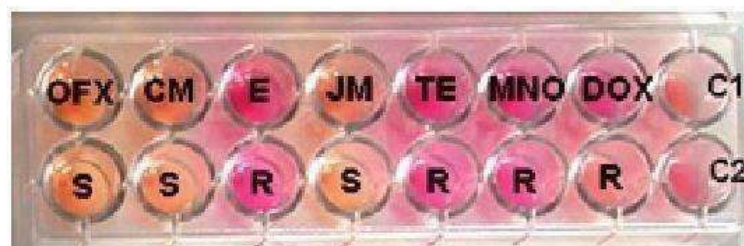
Антибиотики, ингибирующие рост микоплазм в тесте Mycoplasma SIR



Группы антибиотиков	Название препарата	Кол-во (мг\л)
Тетрациклины	Доксициклин	2 и 8
	Тетрациклин	4 и 8
	Миноциклин	4 и 8
Макролиды	Эритромицин	1 и 4
	Джосамицин (вильпрафен)	2 и 8
Фторхинолоны	Офлоксацин (таривид)	1 и 4
Линкозамины	Клиндамицин (далацин)	2



определение микоплазменной и уреаплазменной инфекций



Dispositif commercial avec plusieurs antibiotiques