

2. Запиши ответ цифрой.

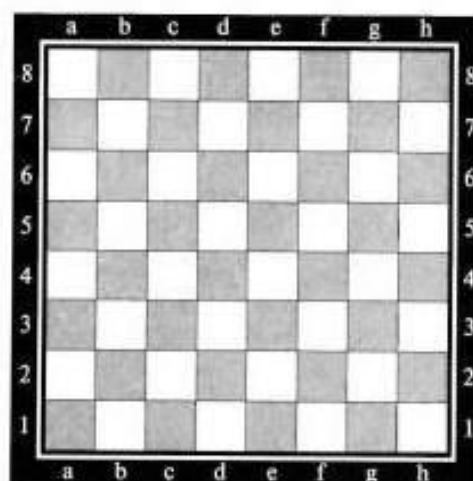
- 1) сколько на шахматной доске горизонталей? ____
- 2) сколько белых полей в горизонтали? ____
- 3) сколько на шахматной доске вертикалей? ____
- 4) сколько полей в каждой вертикали? ____
- 5) сколько на доске больших диагоналей? ____
- 6) сколько белых полей в любой чёрной диагонали? ____
- 7) сколько всего полей в центре? ____
- 8) через сколько полей в центре проходит большая белая диагональ? Через ____

Школа № _____ Класс _____

Фамилия ученика _____

Дата проведения работы « ____ » _____ 201_ года.

Проверочная работа №1.
Тема: Шахматная доска



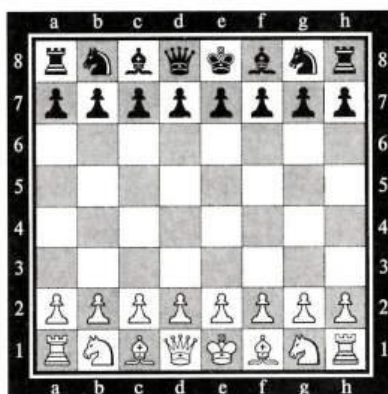
1. Ответь: да или нет. Согласен ли ты, что
- 1) каждое шахматное поле квадратное? ____
 - 2) шахматное поле больше шахматной доски?

 - 3) в горизонтали крайние поля разного цвета? ____
 - 4) в вертикали бывает рядом два чёрных поля?

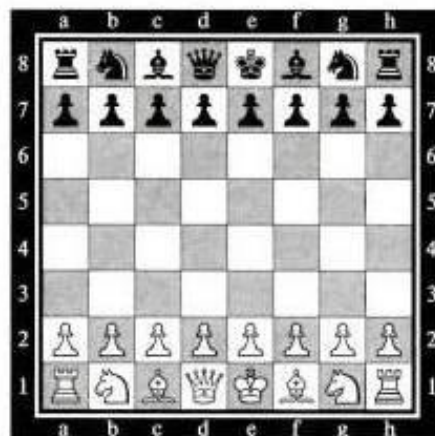
 - 5) во всех горизонталях и вертикалях одинаковое количество полей? ____
 - 6) в диагонали все поля одинакового цвета? ____
 - 7) в центре белых и чёрных полей поровну? ____
 - 8) большая чёрная диагональ проходит через центр? ____

Школа № _____ Класс _____
Фамилия ученика _____
Дата проведения работы « ____ » _____ 201_ года.

Проверочная работа №2.
Темы: Шахматные фигуры
и начальное положение



1. Ответь: да или нет. Согласен ли ты, что в начальном положении:
- 1) на шахматной доске больше всего коней? ____
 - 2) на шахматной доске меньше всего ферзей и королей? ____
 - 3) чёрный король стоит на поле чёрного цвета? ____
 - 4) на всех горизонталях стоят шахматные фигуры? ____
 - 5) есть горизонтالي, на которых стоят одни пешки? ____
 - 6) на всех вертикалях расположено одинаковое количество фигур? ____
 - 7) существуют такие диагонали, на которых нет ни одной шахматной фигуры? ____
 - 8) есть шахматные фигуры в центре? ____



2. Запиши ответ цифрой.

- 1) сколько на доске чёрных коней? ____
- 2) сколько всего слонов на доске? ____
- 3) сколько белых пешек на доске? ____
- 4) сколько ферзей расположено около белого короля? ____
- 5) сколько фигур стоит на последней горизонтали? ____
- 6) сколько пешек стоит на каждой вертикали? ____
- 7) сколько чёрных пешек стоит на большой белой диагонали? ____
- 8) сколько шахматных фигур расположено в центре? ____

Школа № _____	Класс _____
Фамилия ученика _____	
Дата проведения работы «__» _____ 201__ года.	

Проверочная работа №3.

Тема: Ладья

1. Побей белой ладьёй за один ход одну из чёрных фигур и покажи ход стрелкой.



№ 1



№ 2

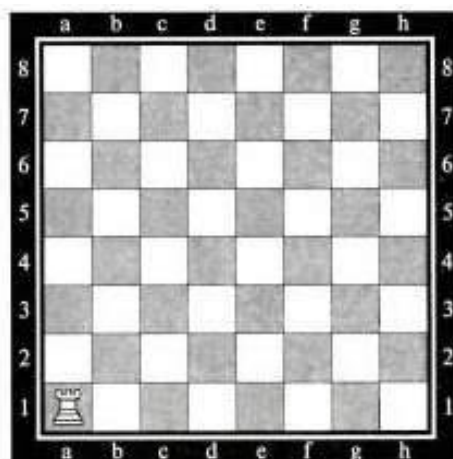
2. Побей одной из белых ладей за один ход неприятельскую фигуру и покажи ход стрелкой.



№ 1



№ 2

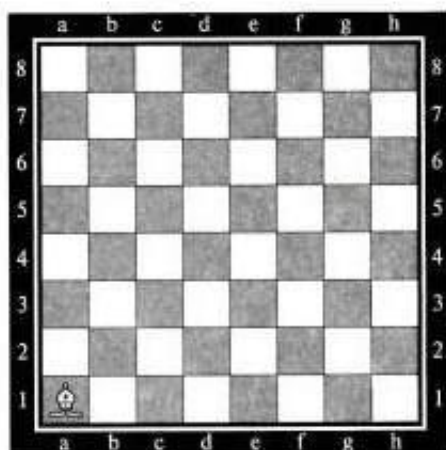


3. Запиши ответ цифрой.

- 1) за сколько ходов ладья обежит вокруг доски, двигаясь только по углам? За —
- 2) сколько полей по горизонтали контролирует ладья из углового поля? —
- 3) в скольких направлениях может пойти ладья из углового поля? В —
- 4) сколько ходов по диагонали может сделать ладья из углового поля? —
- 5) сколько полей по вертикали держит под ударом ладья из углового поля? —

4. Ответь: да или нет. Согласен ли ты, что:

- 1) ладья может за один ход из углового поля пойти в центр? —
- 2) ладья может ходить по горизонтали? —
- 3) ладья передвигается по диагонали? —
- 4) ладья перемещается только по чёрным полям? —
- 5) две ладьи могут стоять на одном поле? —
- 6) белой ладье разрешается перепрыгивать через чёрную ладью? —
- 7) ладья может бить свои фигуры? —



3. Запиши ответ цифрой.

- 1) сосчитай все поля, на которые может пойти слон из углового поля за один ход ____
- 2) в скольких направлениях может пойти слон из углового поля? В ____
- 3) сколько ходов по горизонтали может сделать слон из углового поля? ____
- 4) сколько полей в центре держит под ударом слон из углового поля? ____
- 5) сколько полей по диагонали контролирует слон из углового поля? ____

4. Ответь: да или нет. Согласен ли ты, что:

- 1) слон может из углового поля пойти в центр? ____
- 2) слон может передвигаться по горизонтали? ____
- 3) слон ходит с белого поля на чёрное? ____
- 4) чернополюсный слон может побить белополюсного слона? ____
- 5) белому слону разрешается перепрыгивать через чёрного слона? ____
- 6) чёрный слон может побить чёрную ладью? ____
- 7) слон сильнее ладьи? ____

Школа № _____ Класс _____

Фамилия ученика _____

Дата проведения работы « ____ » _____ 201_ года.

Проверочная работа №5.

Тема: Ферзь

1. Напади белым ферзём на чёрную фигуру за один ход. Под бой ферзя ставить нельзя. Стрелкой укажи верный ход.



№ 1



№ 2

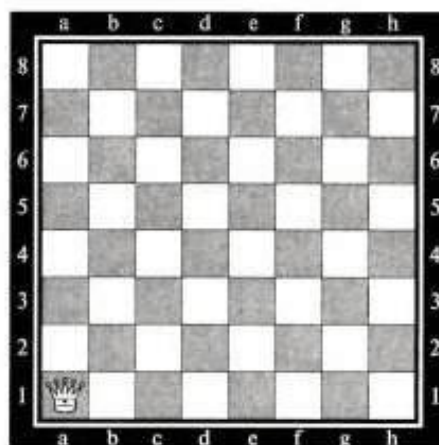
2. Побей белыми за один ход незащищённую фигуру и покажи этот ход стрелкой.



№ 1



№ 2



3. Запиши ответ цифрой.

- 1) сосчитай все поля, на которые может пойти ферзь из углового поля по горизонтали за один ход. —
- 2) в скольких направлениях может пойти ферзь из углового поля? В —
- 3) сколько полей в центре держит под ударом ферзь из углового поля? —
- 4) сколько полей по вертикали контролирует ферзь из углового поля? —
- 5) сколько ферзей в армии белых фигур? —

4. Ответь: да или нет. Согласен ли ты, что:

- 1) ферзь может за один ход из углового поля пойти в центр? —
- 2) ферзь может передвигаться по горизонтали? —
- 3) ферзь может пойти с чёрного поля на белое? —
- 4) ферзь может ходить и как слон, и как ладья? —
- 5) ферзь может за один ход побить две фигуры? —
- 6) белому ферзю разрешается перепрыгивать через чёрного ферзя? —
- 7) чёрный ферзь может побить чёрную ладью? —

Школа № _____ Класс _____

Фамилия ученика _____

Дата проведения работы « ____ » _____ 201_ года.

Проверочная работа №6. Тема: конь

1. Побей белым конём за один ход одну из чёрных фигур и покажи ход стрелкой.



№ 1

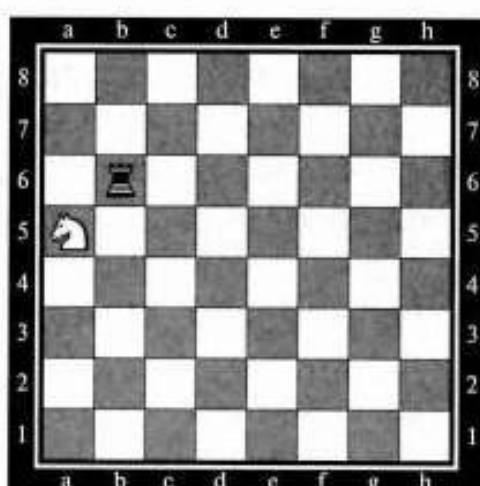


№ 2

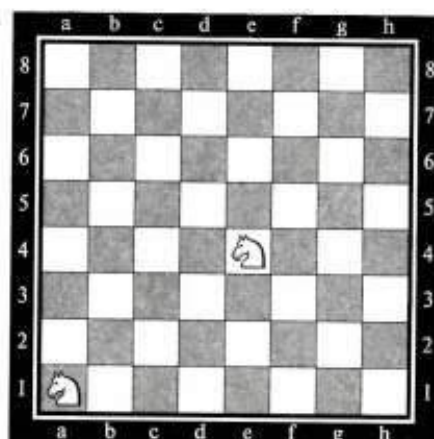
2. Напади белым конём на чёрную фигуру за один ход. Стрелкой укажи верный ход.



№ 1



№ 2



3. Запиши ответ цифрой.

- 1) сосчитай все поля, на которые может прыгнуть конь из углового поля за один ход. —
- 2) за сколько ходов конь доскачет из углового поля до ближайшего центрального? За —
- 3) сколько полей контролирует конь из центрального поля? —
- 4) сколько коней в армии белых фигур? —

4. Ответь: да или нет. Согласен ли ты, что:

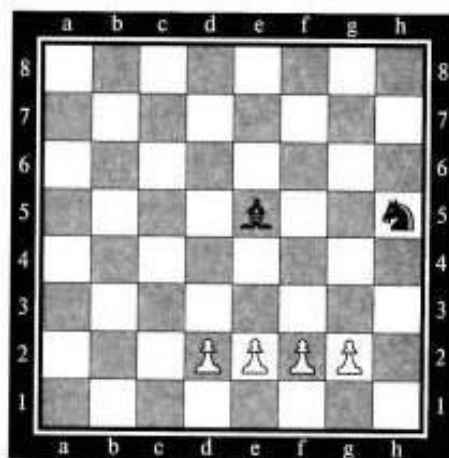
- 1) конь может за один ход из углового поля пойти в центр? —
- 2) конь с белого поля прыгает на чёрное? —
- 3) конь может за один ход побить две фигуры? —
- 4) коню разрешается перепрыгивать через другие фигуры? —
- 5) чёрный конь может побить чёрного ферзя? —
- 6) белые кони прыгают только по белым полям? —
- 7) когда конь перескакивает через фигуру, то он её сбивает? —
- 8) конь — лёгкая фигура? —

Школа № _____	Класс _____
Фамилия ученика _____	
Дата проведения работы «__» _____ 201__ года.	

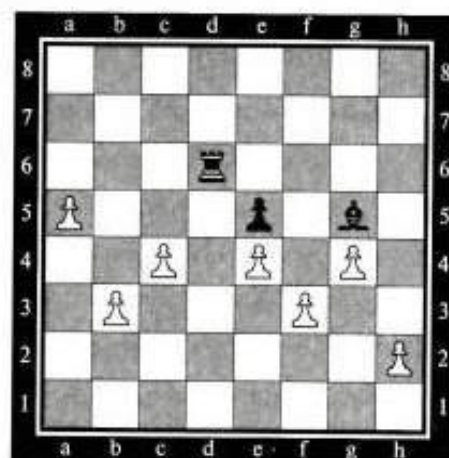
Проверочная работа №7.

Тема: Пешка

1. Напади одной из белых пешек на чёрную фигуру за один ход. Под бой пешку ставить нельзя. Стрелкой укажи верный ход.

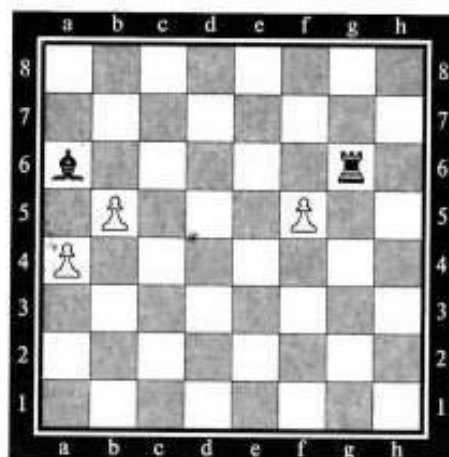


№ 1

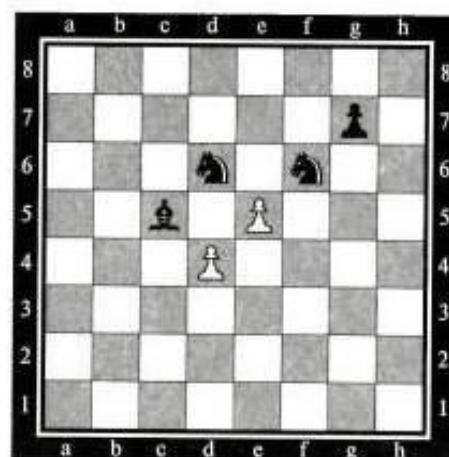


№ 2

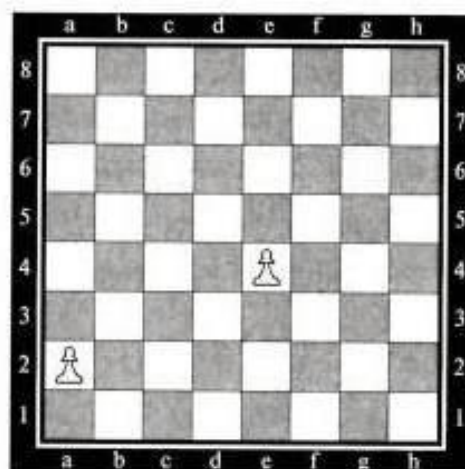
2. Побей одной из белых пешек за один ход незащищённую фигуру и покажи этот ход стрелкой.



№ 1



№ 2



3. Запиши ответ цифрой.

- 1) сколько букв в слове «пешка»? —
- 2) сколько различных возможностей имеет пешка в начальном положении? —
- 3) сколько ходов может сделать пешка из центрального поля? —
- 4) на сколько различных сторон может бить пешка, расположенная в центре? На —
- 5) сколько пешек в армии чёрных? —

4. Ответь: да или нет. Согласен ли ты, что:

- 1) хотя бы одна из пешек может из начального положения за один ход попасть в центр? —
- 2) пешка превращается в фигуры? —
- 3) пешка может с белого поля пойти на белое? —
- 4) пешке за один ход разрешается бить две фигуры? —
- 5) пешки перемещаются только по белым полям? —
- 6) белая пешка может бить с чёрного поля на чёрное? —
- 7) пешка бьёт по вертикали? —

Школа № _____ Класс _____

Фамилия ученика _____

Дата проведения работы « ____ » _____ 201_ года.

Проверочная работа №8. Тема: король

1. Побей королём за один ход незащищённую фигуру и покажи этот ход стрелкой.

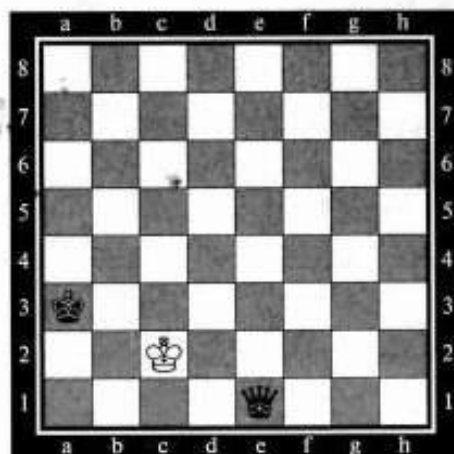


№ 1

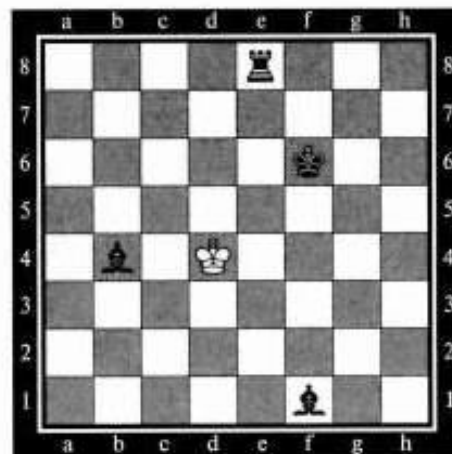


№ 2

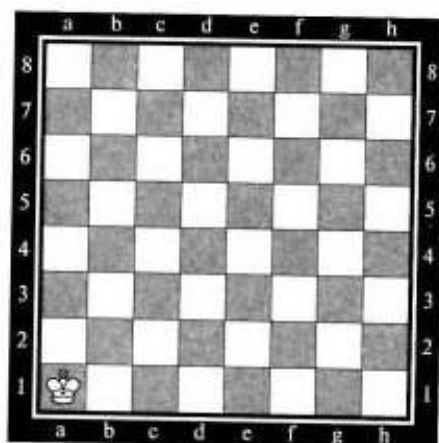
2. Сделай белыми единственно возможным ход и покажи его стрелкой.



№ 1



№ 2



3. Запиши ответ цифрой.

- 1) сосчитай все поля, на которые может пойти король из углового поля за один ход —
- 2) сколько ходов по горизонтали может сделать король из углового поля? —
- 3) в скольких направлениях может пойти король из углового поля? В —
- 4) за сколько ходов король дойдёт из углового поля до ближайшего центрального поля? За —
- 5) сколько королей в армии белых фигур? —

4. Ответь: да или нет. Согласен ли ты, что:

- 1) король может за один ход из углового поля пойти в центр? —
- 2) король может передвигаться по диагонали? —
- 3) король — главная фигура? —
- 4) короля можно ставить под бой? —
- 5) чёрный король может побить чёрного ферзя? —
- 6) король может бить защищённую фигуру? —
- 7) белый и чёрный короли могут стоять на соседних полях? —

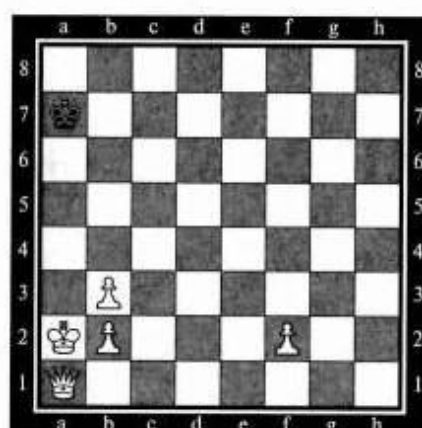
Школа № _____ Класс _____
 Фамилия ученика _____
 Дата проведения работы « ____ » _____ 201_ года.

Проверочная работа №9. Тема: Шах

1. Объяви шах чёрному королю и ход белых покажи стрелкой.



№ 1

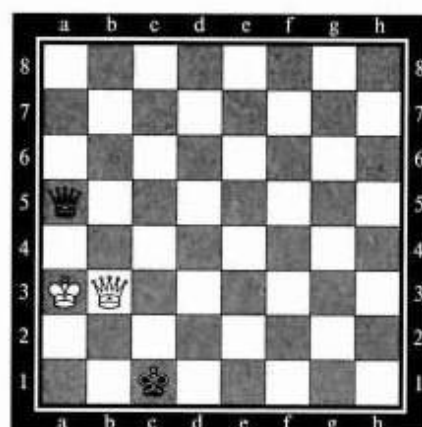


№ 2

2. Белому королю дан шах. Что делать? Правильный ход покажи стрелкой.



№ 1



№ 2

3. Запиши ответ цифрой.

- 1) сколько букв в слове «шах»? —
- 2) сколько фигур одновременно нападают на короля при двойном шахе? —
- 3) сколько существует способов защиты от шаха? —

4. Ответь: да или нет. Согласен ли ты, что:

- 1) пешка может объявить шах? —
- 2) шах — это нападение на вражеского короля? —
- 3) от шаха есть защита? —
- 4) король может бить беззащитную фигуру, объявившую шах? —
- 5) король может бить защищённую фигуру, которая дала шах? —
- 6) шах объявляют только королю? —
- 7) при открытом шахе ходит одна фигура, а короля атакует другая? —
- 8) при двойном шахе на короля одновременно нападают две фигуры? —
- 9) если объявлен шах, то нужно защищаться? —

Школа № _____ Класс _____

Фамилия ученика _____

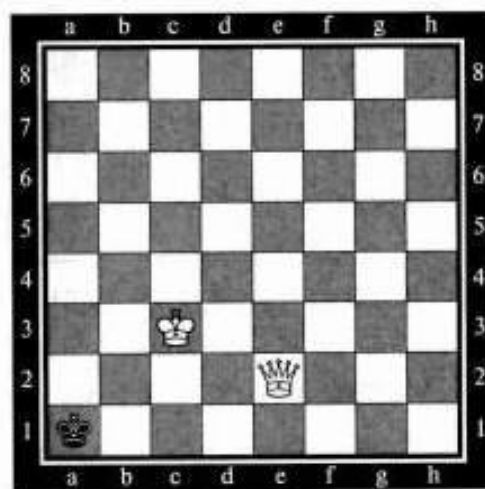
Дата проведения работы «__» _____ 201__ года.

Проверочная работа №10. Тема: Мат

1. Белые начинают и объявляют чёрным мат в один ход. Правильный ход покажи стрелкой.



№ 1



№ 2



№ 3



№ 4

3. Запиши ответ цифрой.

- 1) сколько букв в слове «мат»? —
- 2) сколько ходов может сделать король, которому поставили мат? —

4. Ответь: да или нет. Согласен ли ты, что:

- 1) лучше объявить шах, чем поставить мат? —
- 2) мат — это шах, от которого нет защиты? —
- 3) если тебе поставят мат, ты можешь ответным ходом тоже объявить мат? —
- 4) лучше объявить мат, чем побить ферзя? —
- 5) тот, кто умеет ставить мат, — умница? —
- 6) после объявления мата шахматная партия продолжается? —
- 7) важно уметь ставить мат? —
- 8) чёрный король может объявить мат белому королю, встав на соседнее с ним поле по вертикали? —
- 9) «мат» прячется в слове «грамматика»? —
- 10) мат ставят не только королю, но и другим фигурам? —

Школа № _____ Класс _____

Фамилия ученика _____

Дата проведения работы «__» _____ 201__ года.

Проверочная работа №11.

Тема: Ничья, пат

1. Сделай белыми такой ход, чтобы при любом ответе партнёра белым был бы пат. Покажи верный ход стрелкой.



№ 1

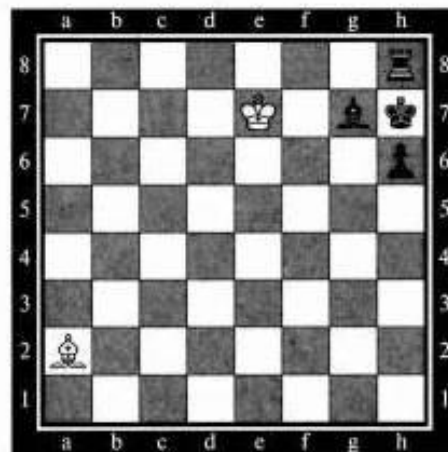


№ 2

2. Догадайся, как здесь белые объявляют вечный шах и покажи первый ход белых стрелкой.



№ 1



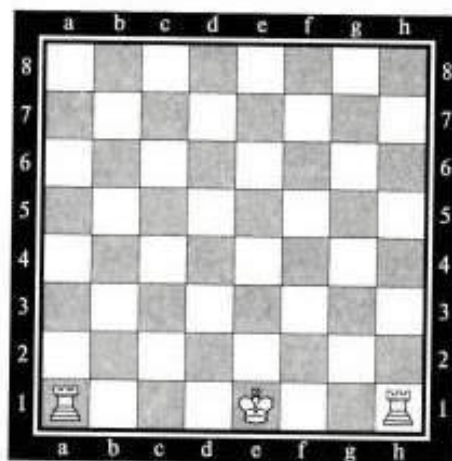
№ 2

3. Запиши ответ цифрой.

- 1) сколько букв в слове «пат»? —
- 2) сколько ходов может сделать король, если ему пат? —
- 3) сколько букв в слове «ничья»? —

4. Ответь: да или нет. Согласен ли ты, что:

- 1) если в партии нет ни проигравшего, ни победителя, то это ничья? —
- 2) пат — это победа? —
- 3) в слове «патрон» прячется «пат»? —
- 4) вечный шах — это проигрыш? —
- 5) победа лучше, чем ничья? —
- 6) после того как поставлен пат, шахматная партия продолжается? —
- 7) если шахи следуют беспрерывно, и король не может от них уклониться, то это вечный шах? —
- 8) если на доске пат, то король может сделать хоть один ход? —
- 9) если у тебя остался один только король, а у противника — целая армия, выгодно спастись с помощью пата? —



3. Запиши ответ цифрой.

- 1) через сколько полей прыгает король при рокировке в короткую сторону? Через —
- 2) через сколько полей прыгает король при длинной рокировке? Через —
- 3) сколько фигур участвует в рокировке? —

4. Ответь: да или нет. Согласен ли ты, что:

- 1) при рокировке ходят король и ладья? —
- 2) ферзь, слон и конь могут рокировать? —
- 3) при рокировке белый король прыгает с белого поля на белое? —
- 4) при рокировке ладья перепрыгивает через короля? —
- 5) белые могут рокировать, если их король уже ходил? —
- 6) можно рокировать, если королю объявлен шах? —
- 7) белые могут рокировать, если обе белые ладьи уже ходили? —
- 8) можно рокировать, если король идёт под удар? —
- 9) можно рокировать, если между королём и ладьёй стоит слон? —

Школа № _____ Класс _____

Фамилия ученика _____

Дата проведения работы « ____ » _____ 201_ года.

Проверочная работа №13.

Тема: Шахматная партия

1. Белые начинают и объявляют чёрным мат в один ход. Правильный ход покажи стрелкой.



№ 1



№ 2



№ 3



№ 4

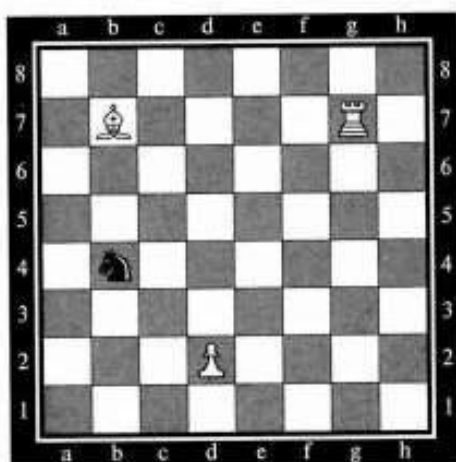
3. Ответь: да или нет. Согласен ли ты, что:

- 1) в шахматы играют молча? ____
- 2) если дотронешься до своей фигуры, то ею нужно сделать ход? ____
- 3) разрешается мешать противнику обдумывать ход? ____
- 4) если сделал ход и отпустил руку от своей фигуры, то перехаживать можно? ____
- 5) следует хорошенько думать над каждым ходом? ____
- 6) после того, как партнёр отпустит руку от фигуры, можно делать ответный ход? ____
- 7) в начале партии лёгкие фигуры следует развивать раньше тяжёлых? ____
- 8) в дебюте фигуры должны занимать безопасные позиции? ____
- 9) в начале партии желательно поскорее рокировать? ____
- 10) в дебюте каждым ходом желательно вводить в игру новую фигуру? ____
- 11) в начале партии фигуры следует выводить на активные позиции поближе к центру? ____
- 12) в дебюте короля нужно вести в центр? ____

Школа № _____ Класс _____
 Фамилия ученика _____
 Дата проведения работы « ____ » _____ 201_ года.

Проверочная работа №14.
Тема: Повторение программного материала

1. Напади за один ход одной из белых фигур на чёрную. Стрелкой укажи верный ход.



№ 1



№ 2

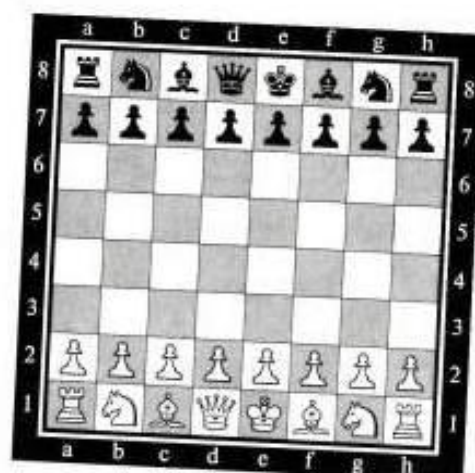
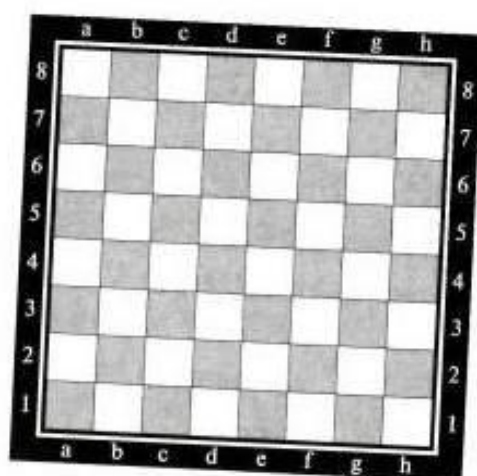
2. Белые начинают и объявляют чёрным мат в один ход. Правильный ход покажи стрелкой.



№ 1



№ 2



3. Ответь: да или нет. Согласен ли ты, что:
- 1) светлая клетка называется белым полем? ____
 - 2) в большой диагонали семь полей? ____
 - 3) в начальном положении на всех горизонталях есть шахматные фигуры? ____
 - 4) в начальной позиции фигуры располагаются в центре? ____
 - 5) две фигуры могут стоять на одном поле? ____
 - 6) белопольный слон может побить чернопольного слона? ____
 - 7) короля допускается ставить под удар неприятельской фигуры? ____
 - 8) шах — это нападение на короля? ____
 - 9) мат — это шах, от которого нет защиты? ____
 - 10) пат — это выигрыш? ____
 - 11) можно рокировать, если поле, через которое идёт король, находится под боем? ____

Школа № _____ Класс _____

Фамилия ученика _____

Дата проведения работы « ____ » _____ 201_ года.

Проверочная работа №15.
Тема: Повторение программного материала

1. Побей белыми за один ход незащищённую фигуру и покажи этот ход стрелкой.



№ 1

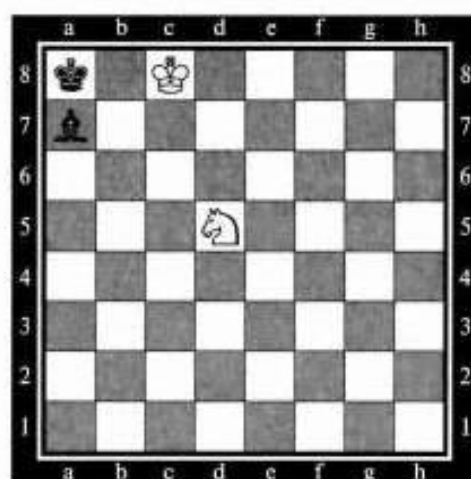


№ 2

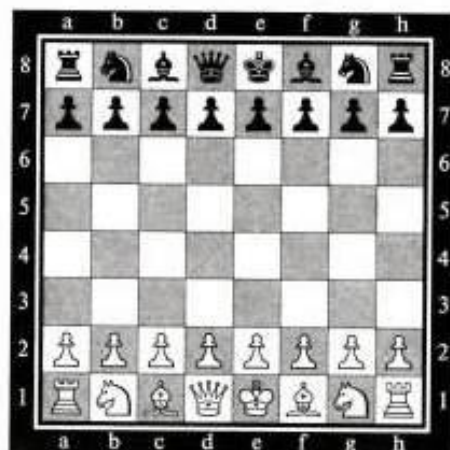
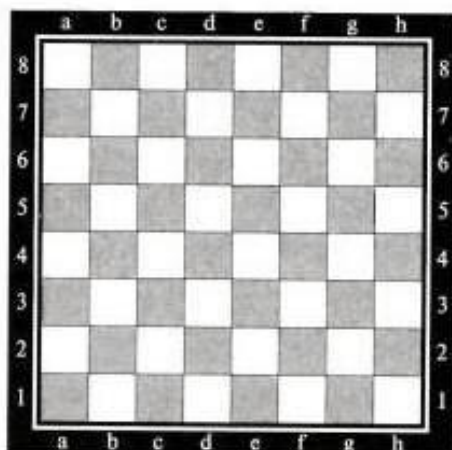
2. Белые начинают и объявляют чёрным мат в один ход. Правильный ход покажи стрелкой.



№ 1



№ 2



3. Ответь: да или нет. Согласен ли ты, что:

- 1) крайние поля в горизонтали одинакового цвета?

- 2) в вертикали есть и белые, и чёрные поля?

- 3) в центре четыре поля? _____
- 4) в начальной позиции больше всего пешек? _____
- 5) в начальном положении у белых два коня? _____
- 6) чёрная фигура может побить другую чёрную фигуру? _____
- 7) ладье разрешается передвигаться по вертикали?

- 8) ферзь может пойти с белого поля на белое?

- 9) конь может перепрыгивать через другие фигуры?

- 10) пешка ходит по вертикали, а бьёт по диагонали? _____
- 11) лучше поставить мат, чем объявить шах? _____
- 12) если в партии победителя нет, то это ничья?

- 13) при рокировке можно бить неприятельскую фигуру? _____
- 14) когда играешь в шахматы, нужно громко разговаривать? _____