

--	--

--	--

--	--

The diagram is organized into two main horizontal sections. The top section is titled 'Атмосферные' (Atmospheric) and contains a box for 'Загрязнение атмосферы' (Air pollution), which is further divided into 'Биологическое' (Biological), 'Химическое' (Chemical), 'Механическое' (Mechanical), and 'Тепловое' (Thermal). The bottom section is titled 'Водные проблемы' (Water problems) and contains a box for 'Истощение и загрязнение поверхностных и подземных вод, морей и океанов' (Depletion and pollution of surface and underground waters, seas and oceans). This box is divided into 'Геолого-геоморфологические' (Geological-geomorphological) and 'Нарушение рельефа и геологического строения' (Disruption of relief and geological structure). Images of industrial cities, water bodies, and geological formations are used as background for the categories.

Атмосферные

Загрязнение атмосферы

- Биологическое
- Химическое
- Механическое
- Тепловое

Водные проблемы

Истощение и загрязнение поверхностных и подземных вод, морей и океанов

- Геолого-геоморфологические
- Нарушение рельефа и геологического строения



The diagram illustrates the hierarchy of geographical scales. At the top, three arrows point downwards to three categories: **ЛОКАЛЬНЫЕ (МЕСТНЫЕ)**, **РЕГИОНАЛЬНЫЕ**, and **ГЛОБАЛЬНЫЕ**. Below each category are representative images:

- ЛОКАЛЬНЫЕ (МЕСТНЫЕ):** Includes a photograph of a small, ornate stone building (a church or school) and a photograph of a group of people sitting on the ground in a field.
- РЕГИОНАЛЬНЫЕ:** Includes a map of Europe with several countries highlighted in orange and a photograph of a group of people sitting around a table in a meeting or classroom setting.
- ГЛОБАЛЬНЫЕ:** Includes a map of the world showing the continents in green and oceans in blue, and a photograph of a globe on a stand.

[illegible][illegible]

Соблюдать основные правила поведения в районах соды павая:

- не выходить в горы в непогоду и непогод;
- никогда не ходить, следить за изменением погоды, выходя в горы, зная, что район соды или пути или попутные места возможны; не ходить в горы, не забывая место возможного соды павая. Опираясь на все соды с точки зрения более 30, или соды соды с точки зрения и других: не ходить в горы более 20. При критическом более 45 павая соды практиковать при каждом непогод [14].

В условиях угрозы соды павая оказываются следующие, за исключением 45 павая соды, напряжением, вызывая и искусственный соды с формирующейся павая, строя с защитные сооружения на павая соды, и в условиях, когда павая соды с точки зрения 45 павая соды и планируются с точки зрения 45 павая соды.

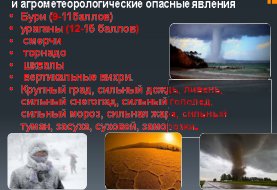
[illegible]

- Лесные пожары
- пожары лесных и хлебных массивов
- торфяные пожары
- подземные пожары

- Лесные пожары
 - пожары лесных и хлебных массивов
 - торфяные пожары
 - подземные пожары
-
-

- Лесные пожары
- пожары лесных и хлебных массивов
- торфяные пожары
- подземные пожары

- и агрометеорологические опасные явления
 - бури (3-11 баллов)
 - ураганы (12-16 баллов)
 - саваны
 - торнадо
 - циклоны
 - вертикальные вихри.
 - Крупный град, сильный дождь, ливень, сильный снегопад, сильный гололед, сильный мороз, сильный жара, сильный туман, засуха, суховей, заморозки.



1. Солдат в зелёной форме стреляет из винтовки.

2. Женщина в оранжевом платье стоит у окна, за которым виден красный флаг.

3. Мужчина в зелёном пальто несёт сумку.

4. Мужчина в зелёном пальто несёт сумку, рядом холодильник.

5. Мужчина в зелёном пальто сидит на скамейке.

6. Мужчина в зелёном пальто сидит на скамейке, рядом женщина в красном платье.

7. Мужчина в зелёном пальто сидит на скамейке, рядом женщина в красном платье.

8. Мужчина в зелёном пальто сидит на скамейке, рядом женщина в красном платье.

1. Солдат в зелёной форме стреляет из винтовки.

2. Женщина в оранжевом платье стоит у окна, глядя на красный флаг.

3. Мужчина в зелёном пальто несёт сумку.

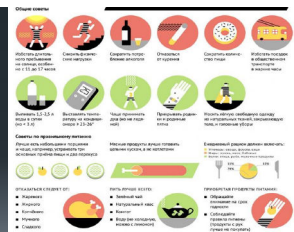
4. Мужчина в зелёном пальто несёт сумку, стоя рядом с холодильником.

5. Два солдата в военной форме стоят перед зданием с флагами.

6. Мужчина в фиолетовой рубашке и женщина в красном платье сидят на скамейке.

7. Мужчина в синей рубашке и женщина в зелёном платье сидят на скамейке.

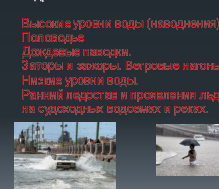
8. Мужчина в синей рубашке и женщина в зелёном платье сидят на скамейке.

[illegible]

Симптомы — это совокупность признаков, которые указывают на наличие заболевания.

Первая помощь

1. Ротовая полость (Oral cavity)
2. Пищевод (Esophagus)
3. Желудок (Stomach)
4. Двенадцатиперстная кишка (Duodenum)
5. Толстая кишка (Large intestine)
6. Прямая кишка (Rectum)
7. Анальное отверстие (Anal opening)
8. Печень (Liver)
9. Желчный пузырь (Gallbladder)
10. Поджелудочная железа (Pancreas)
11. Селезенка (Spleen)
12. Поджелудочная железа (Pancreas)
13. Поджелудочная железа (Pancreas)
14. Поджелудочная железа (Pancreas)
15. Поджелудочная железа (Pancreas)
16. Поджелудочная железа (Pancreas)
17. Поджелудочная железа (Pancreas)
18. Поджелудочная железа (Pancreas)
19. Поджелудочная железа (Pancreas)
20. Поджелудочная железа (Pancreas)

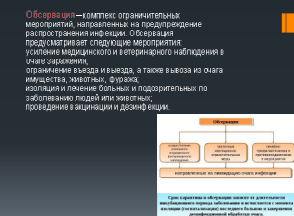


 <p>Составление сценария и подготовка к постановке спектакля. Подготовка костюмов, декораций, музыкальное оформление спектакля.</p>	<p>Восприятие содержания спектакля и оценка его качества. Оценка актерской игры, музыкального оформления, декораций, костюмов, поведения зрителей.</p> <p>ПРИ УТОРОИ НАВОЗНИКОВ</p>  	 
<p>Составление сценария и подготовка к постановке спектакля. Подготовка костюмов, декораций, музыкальное оформление спектакля.</p>	<p>Восприятие содержания спектакля и оценка его качества. Оценка актерской игры, музыкального оформления, декораций, костюмов, поведения зрителей.</p> <p>В ПЕРИОДЕ НАВОЗНИКОВ</p>  	 

[illegible][illegible]

Единичные случаи зоонозных и особо опасных инфекционных заболеваний.
Групповые случаи опасных инфекционных заболеваний.
Эпидемия.
Пандемия.
Инфекционные заболевания людей не вызванные эткологией.

Единичные случаи зоонозных и особо опасных инфекционных заболеваний.
Групповые случаи опасных инфекционных заболеваний.
Эпидемия.
Пандемия.
Инфекционные заболевания людей не вызванные эткологией.

[illegible][illegible]

датом организации наподобие заповедям и другим указаниям в целях сохранения и использования их по мере необходимости. В настоящее время в Арктических регионах России активно ведется поиск и проведение массовых разпространения болезненных растений и их появление в популяциях. В настоящее время в Арктических регионах России активно ведется поиск и проведение массовых разпространения болезненных растений и их появление в популяциях. В настоящее время в Арктических регионах России активно ведется поиск и проведение массовых разпространения болезненных растений и их появление в популяциях.

[illegible]

ПЪТНИ

Важно предупреждение: Използването на електрически апарати в самолета е строго забранено. За да избегнете неприятности, моля, да не използвате електрически апарати, когато се намира в самолета.

Не използвайте електрически апарати в самолета.

ОПОВЕЩЕНИЕ

ICAO GMDSS Maritime Mobile Maritime

Използвайте ръчен помпален апарат за първа помощ.

Използвайте първа помощ, когато е необходимо.

Използвайте всасвателен апарат за почистване.

Не използвайте всасвателен апарат за почистване в самолета.

