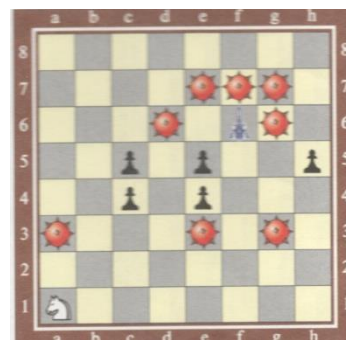


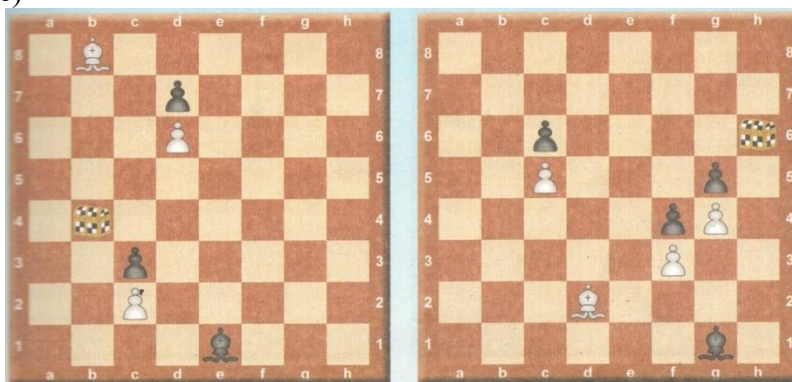
Ф.И.О.

1. Какой из этих терминов не относится к шахматам? (1 балл)

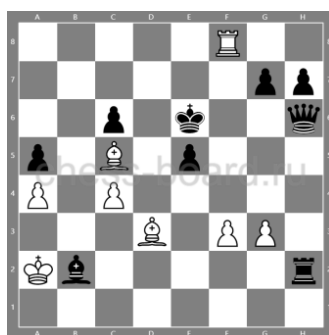
- 
- Diagram 1: A chessboard showing a position after White's 12th move. The board has columns labeled a-h and rows 1-8. White pieces are on a4, b6, c6, d6, e6, f6, g6, h8, and h4. Black pieces are on b5, c5, d5, e5, f5, g5, and h2. A blue arrow points to the white piece on a4, indicating a move to b5.



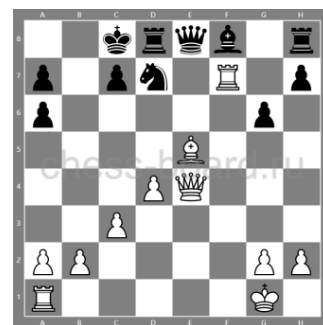
12. Проведи белого слона на поле, под которым зарыт сундучок. Но помни ставить слона под бой неприятельского слона или пешки нельзя (по 2 балла за каждое задание)



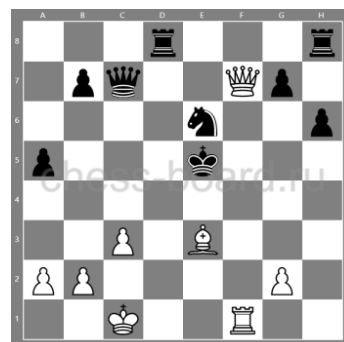
13. Объяви мат в один ход (по 3 балла за каждую задачу)



14. Объяви мат в два хода (по 4 балла за каждую задачу)



15. Выиграй ферзя (по 5 баллов за каждую задачу)



Максимальное количество баллов: 42.