

ГОСУДАРСТВЕННОЕ КАЗЕННОЕ ОБРАЗОВАТЕЛЬНОЕ УЧРЕЖДЕНИЕ

«СПЕЦИАЛЬНАЯ (КОРРЕКЦИОННАЯ) ОБРАЗОВАТЕЛЬНАЯ

ШКОЛА-ИНТЕРНАТ № 30 ИМЕНИ К.А. МИКАЭЛЬЯНА»

Методическая разработка

«Проверочная работа по окружающему миру для 2 класса на тему:

«Строение тела человека»

Составила и провела

Смурова В.В.

Москва 2018г

Дата _____

Фамилия и имя _____

Проверочная работа по окружающему миру «Строение тела человека»

Вариант 1

1. Допиши предложения. Выбери правильный ответ.

Голова, шея, туловище, конечности – это _____

внутренние органы

внешние органы

части тела

2. Отметь правильный ответ

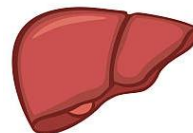
К внутреннему строению тела человека относится:

живот

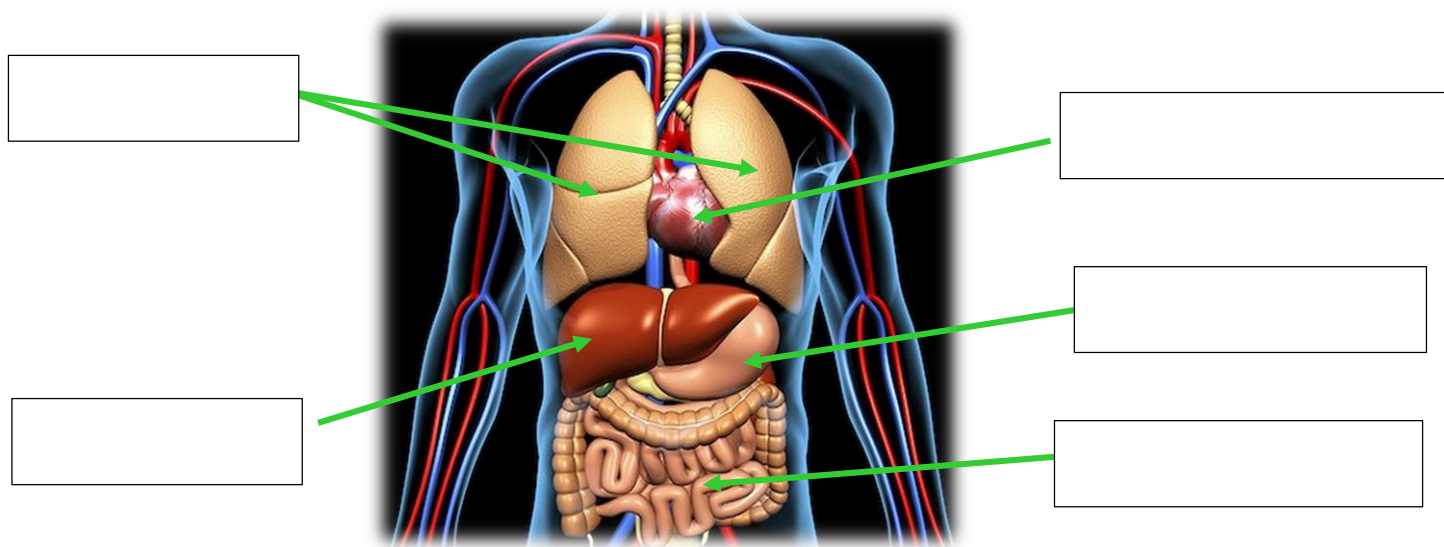
спина

желудок

3. Рассмотрй рисунки. Подпиши названия внутренних органов.



4. Подпиши названия внутренних органов.



5. Отметь правильный ответ.

Внутренний орган, который управляет всем организмом человека

желудок

сердце

головной мозг

6. Зачеркни лишние слова.

- Желудок, лёгкие, рука, сердце, печень, кишечник
- Туловище, голова, печень, живот, шея, спина

7. Допиши предложения.

_____ находится внутри черепа. Он узнаёт о том, что мы видим, слышим, чувствуем.

Лёгкие нужны человеку, чтобы _____.

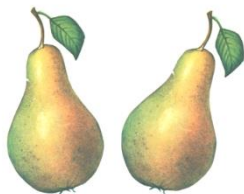
_____ – это самый длинный внутренний орган человека.

Внутренний орган размером с кулак. Работает, как мотор, который постоянно заставляет кровь течь по сосудам всего организма. Это _____.

_____ - главное отделение твоёй «внутренней кухни».

8. Расшифруй ребусы

” ”





Дата _____

Фамилия и имя _____

Проверочная работа по окружающему миру «Строение тела человека»

Вариант 2

1. Подчеркни то, что относится к внешнему строению человека.

Голова, сердце, шея, печень, лёгкие, туловище, мозг, живот.

2. Отметь правильный ответ

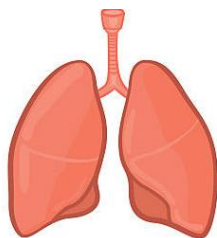
К внешнему строению тела человека относится:

живот

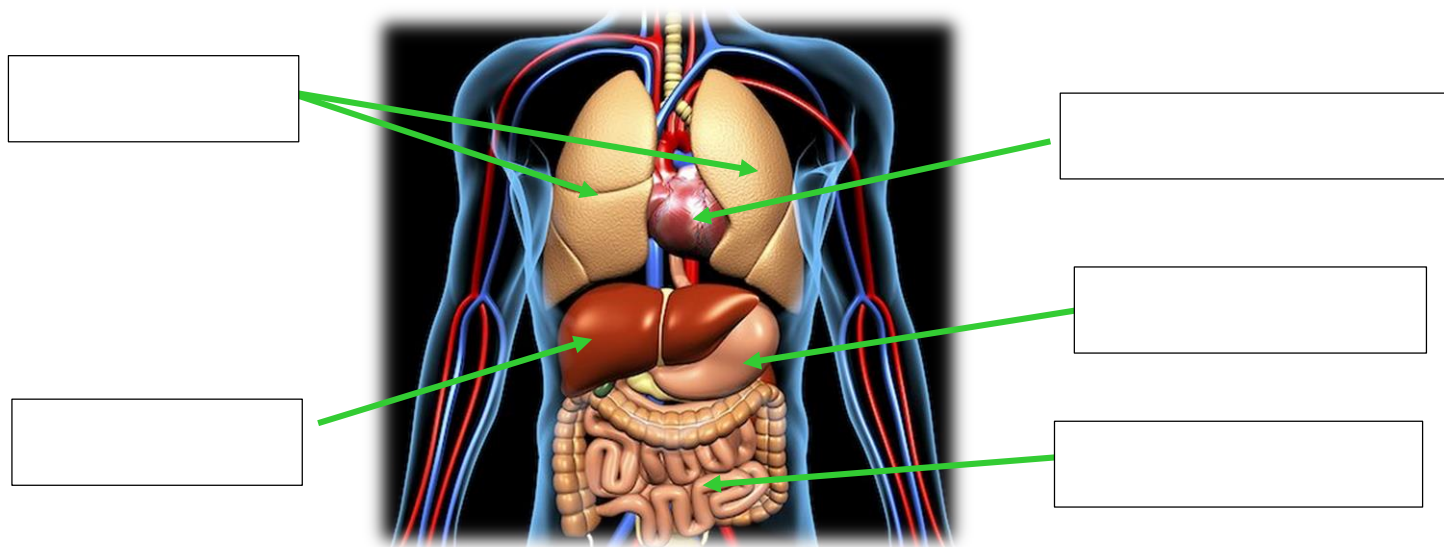
печень

сердце

3. Рассмотрй рисунки. Подпиши названия внутренних органов.



4. Подпиши названия внутренних органов.



Слова для справок: ќишечник, пéчень, лёгкие, сéрдце, желу́док

5. Отметь правильный ответ.

Внутренний орган, который управляет всем организмом человека

желудок

сердце

головной мозг

6. Найди ошибку в предложениях. Зачеркни лишние слова.

Головной мозг, лёгкие, спина, сердце, печень, кишечник – это внутренние органы человека.

Туловище, голова, печень, живот, шея, спина – это внешнее строение человека.

7. Допиши предложения.

_____ находится внутри черепа. Он узнаёт о том, что мы видим, слышим, чувствуем.

Лёгкие нужны человеку, чтобы _____.

_____ – это самый длинный внутренний орган человека.

Внутренний орган размером с кулак. Работает, как мотор, который постоянно заставляет кровь течь по сосудам всего организма. Это _____.

_____ - главное отделение твоей «внутренней кухни».

9. Расшифруй ребусы

