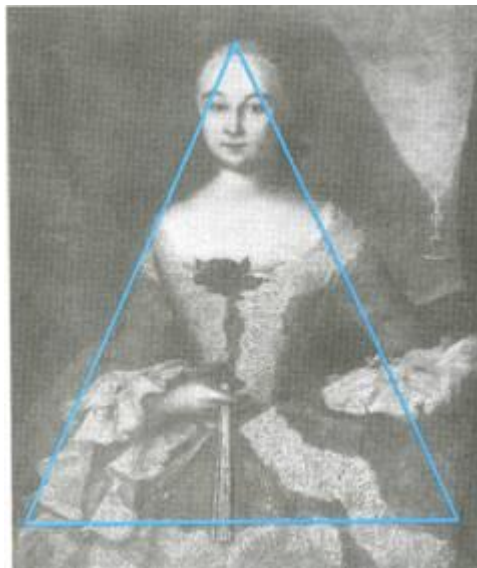
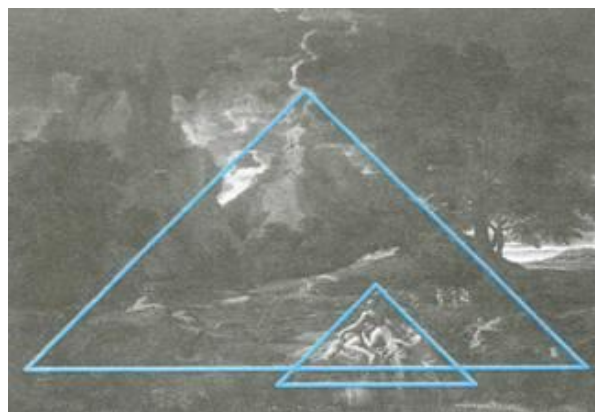


ПРИЛОЖЕНИЕ 1

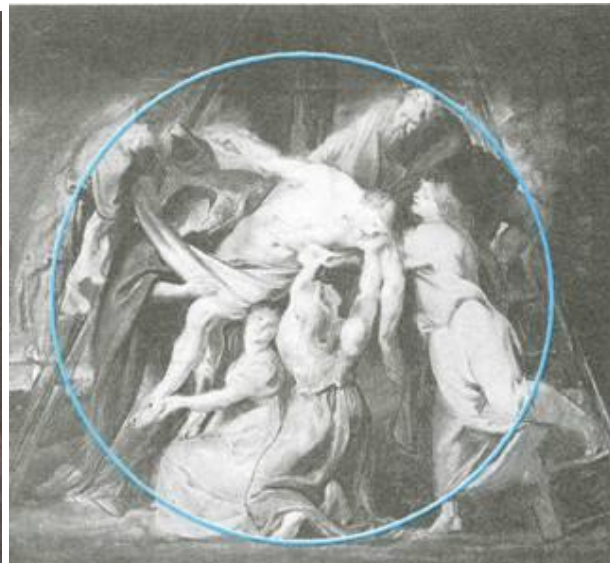
Пример композиционных схем, образующие простые геометрические фигуры
(треугольник, пирамиду, круг, овал, квадрат, прямоугольник)



И. Вишняков «Портрет Ксении Тишениной»



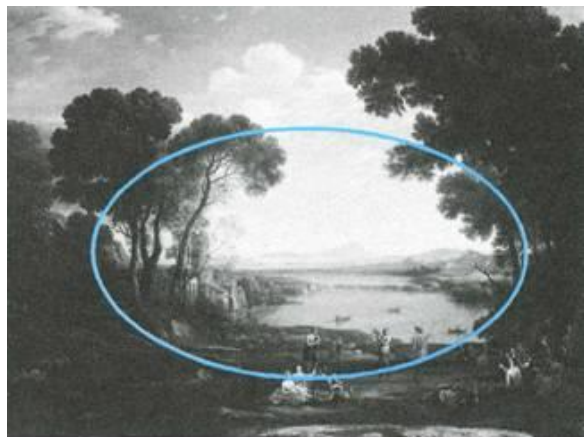
Н. Пуссен «Пейзаж с Полифемом»



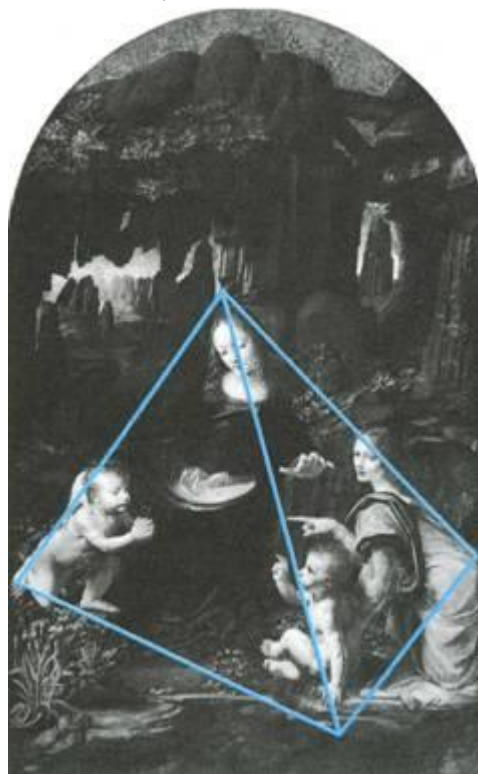
П. Рубенс «Снятие с креста»



Н. Пуссен «Аркадские пастухи»

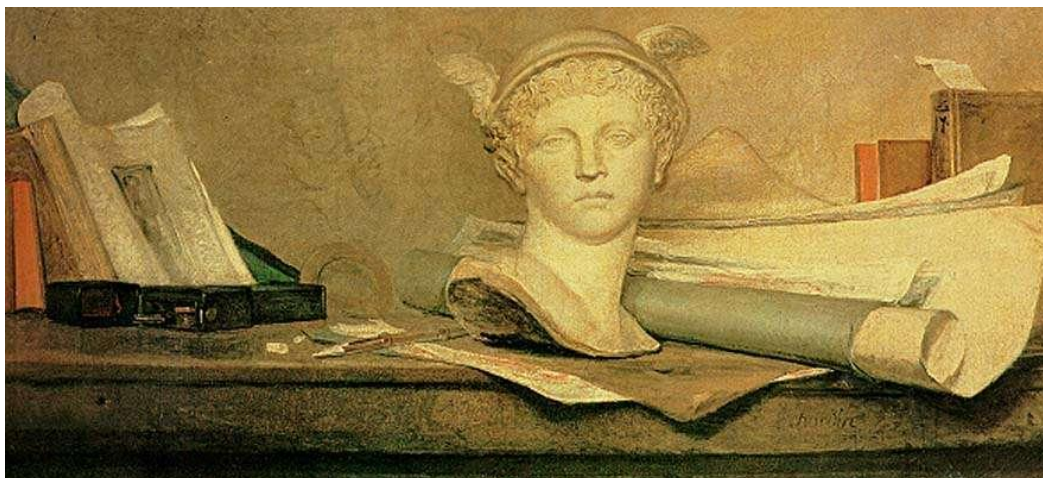


К. Лоррен «Пейзаж с мельницей»



Леонардо да Винчи «Мадонна в гроте»

Формат в композиции



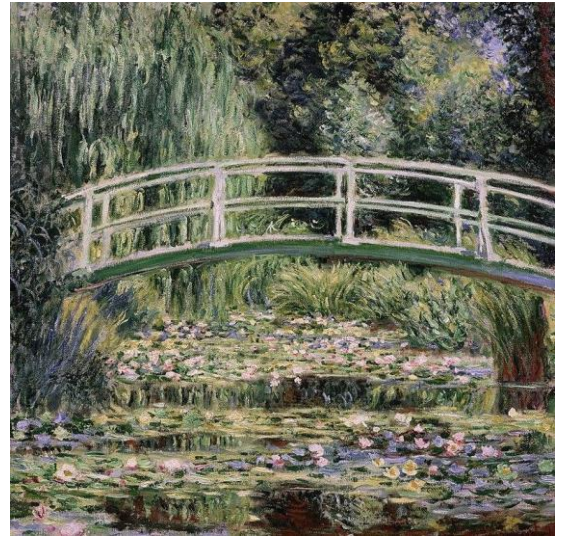
Ж.Б. Шарден «Атрибуты искусства» (горизонтальный формат)



В. Серов «Портрет княгини О.К. Орловой» (вертикальный формат)



*Рафаэль Санти «Сикстинская Мадонна»
(вертикальный формат)*



*Клод Моне «Белые кувшинки»
(квадратный формат)*



Маттео ди Джованни «Мадонна с Младенцем и Святыми Екатериной и Христофором» (формат с закругленным верхом)



*Ф. Рокотов «Портрет В.И. Суровцевой»
(овальный формат)*



*Сандро Боттичелли «Мадонна с гранатом»
(круглый (тондо) формат)*



*Микеланджело Буонарроти «Святое Семейство»
(круглый (тондо) формат)*

Передача ритма, движения в композиции



Древнегреческая живопись. Геракл и Тритон, окруженные танцующими nereидами



А. Рылов «В голубом просторе»



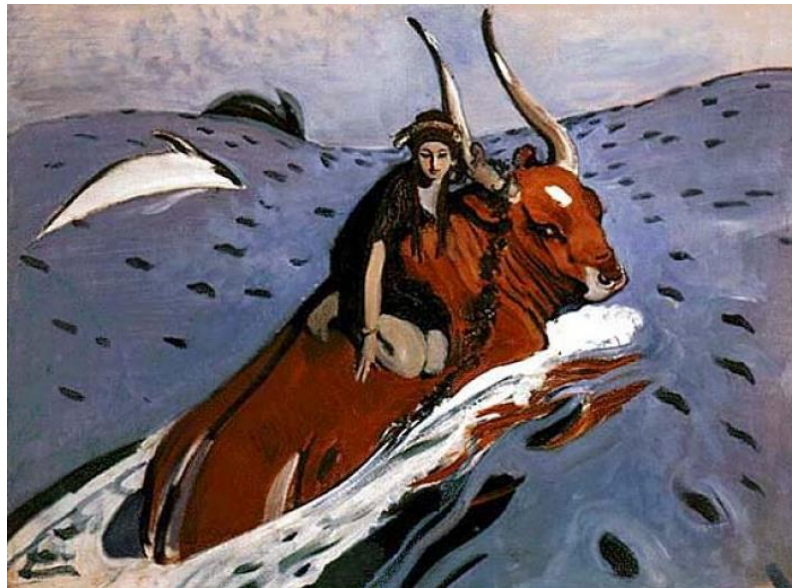
А. Дейнека «Оборона Петрограда»

Передача покоя в композиции



К. Коровин «Зимой»

Передача движения и в композиции



В. Серов «Похищение Европы»

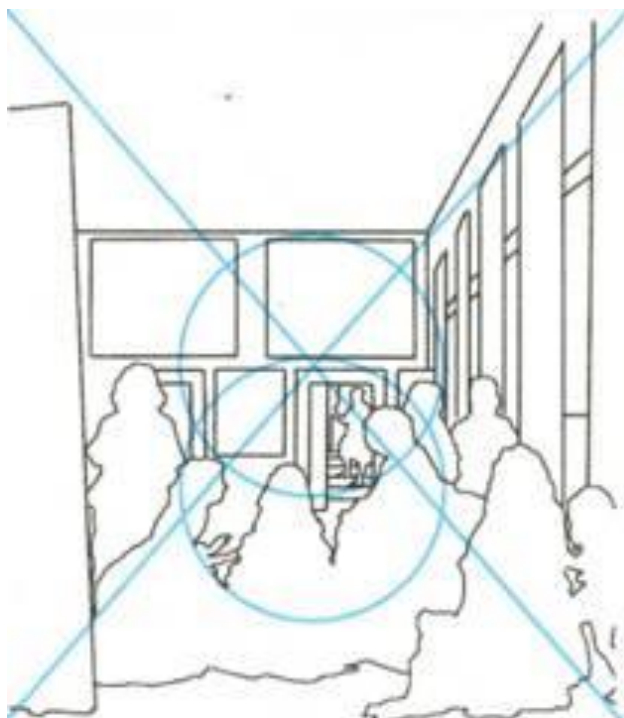


Н. Рерих «Заморские гости»

Выделение сюжетно-композиционного центра

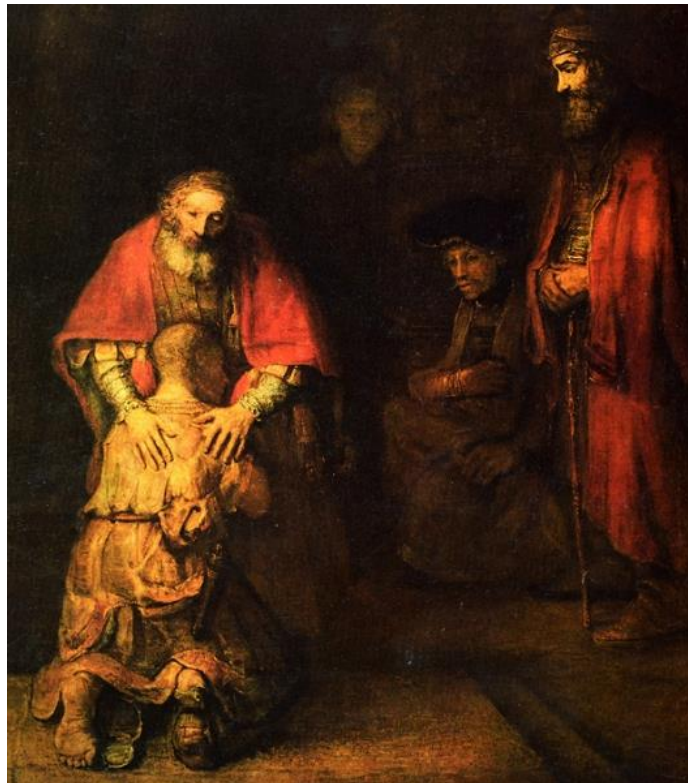


Веласкес «Менины»



Композиционная схема картины

Выделение сюжетно-композиционного центра



Рембрандт «Возвращение блудного сына»



Композиционная схема картины

Симметрия в композиции



Ф. Ходлер «Озеро Тан»



А. Куинджи «Березовая роща»



В. Васнецов «Богатыри»

Асимметрия в композиции



В. Серов «Петр I»

Контраст в композиции



Пример контраста



Ангишол Софонисба. Автопортрет

Пример контраста светлого и темного

Нюанс в композиции



Пример нюанса



К. Моне «Руанский собор вечером»

Выделение композиции при помощи цвета



Нюансное сочетание к картине