

**Муниципальное казённое дошкольное Образовательное учреждение
Борисоглебского городского округа «Детский сад № 1»
комбинированного вида**



**«Использование синельной проволоки для развития
творческих способностей детей дошкольного возраста».**

Ртищева Екатерина Александровна , воспитатель

**«Ум ребенка находится на кончиках его
пальцев»**

В. А. Сухомлинский



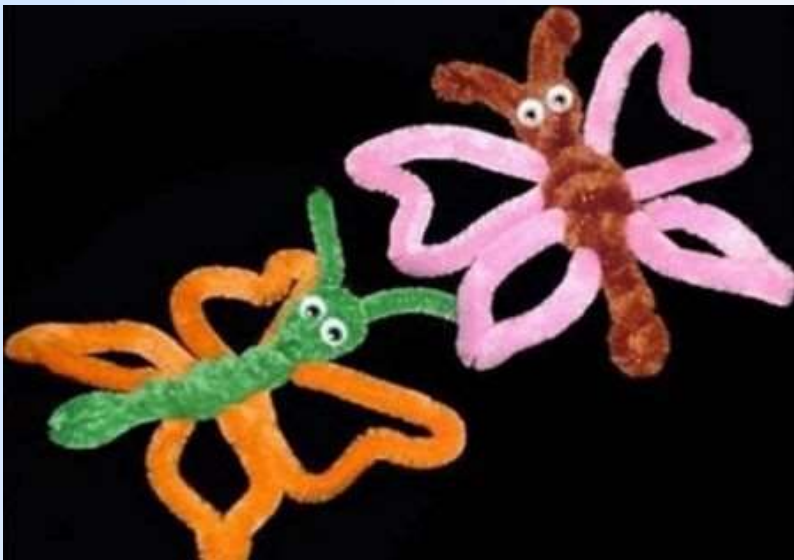




Синель — (от франц. chenille — гусеница) — пушистый, с бархатистым ворсом шнурок, скрученный из нескольких нитей, между которыми захвачен ряд коротких кончиков нитей, торчащих во все стороны (ворс).

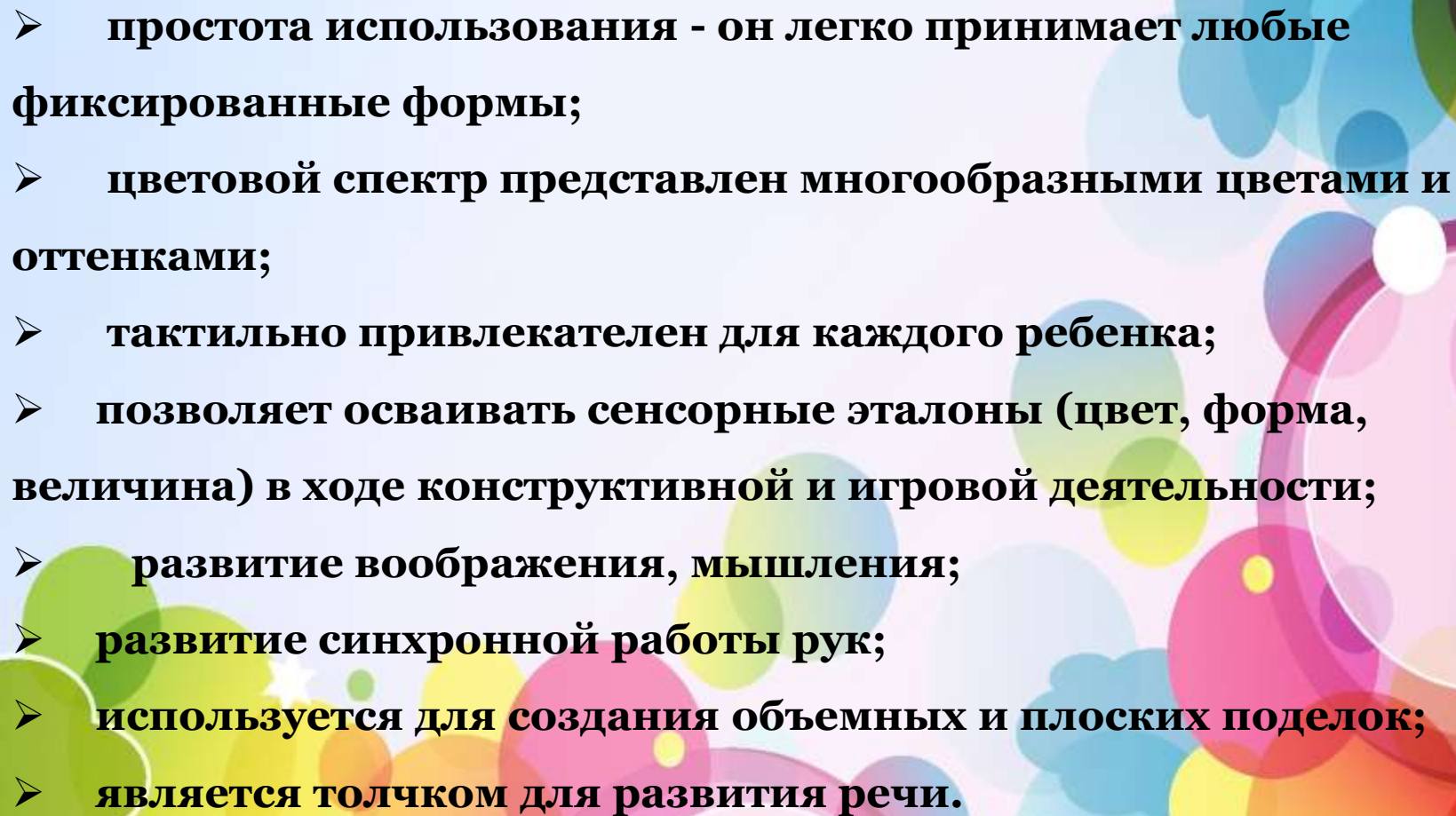






плоские

объемные

- 
- **простота использования - он легко принимает любые фиксированные формы;**
 - **цветовой спектр представлен многообразными цветами и оттенками;**
 - **тактильно привлекателен для каждого ребенка;**
 - **позволяет осваивать сенсорные эталоны (цвет, форма, величина) в ходе конструктивной и игровой деятельности;**
 - **развитие воображения, мышления;**
 - **развитие синхронной работы рук;**
 - **используется для создания объемных и плоских поделок;**
 - **является толчком для развития речи.**















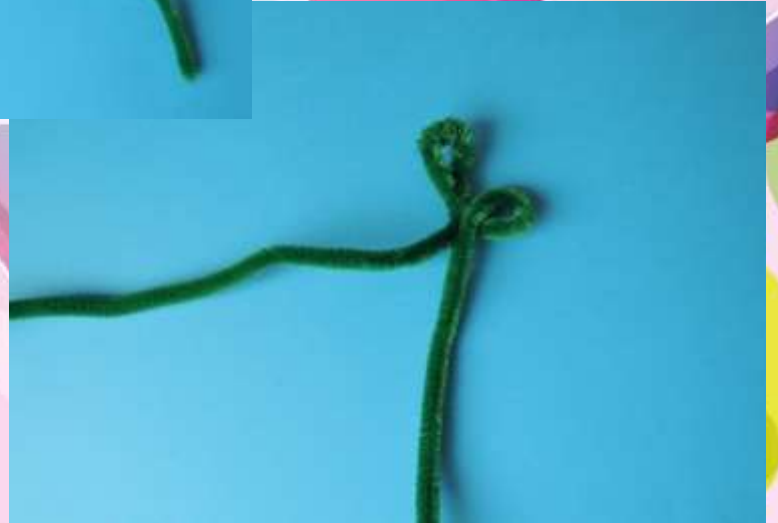
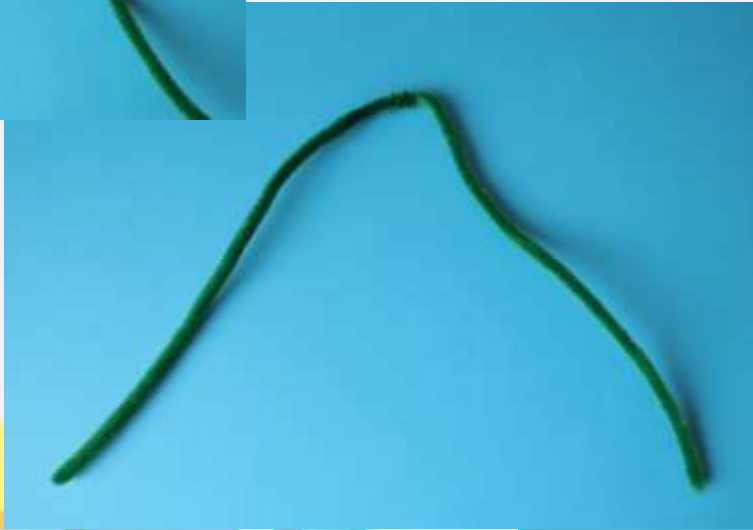
Муниципальное казённое дошкольное Образовательное учреждение
Борисоглебского городского округа «Детский сад № 1»
комбинированного вида



Мастер-класс из синельной проволоки «Рябиновая веточка»

Ртищева Екатерина Александровна,
воспитатель

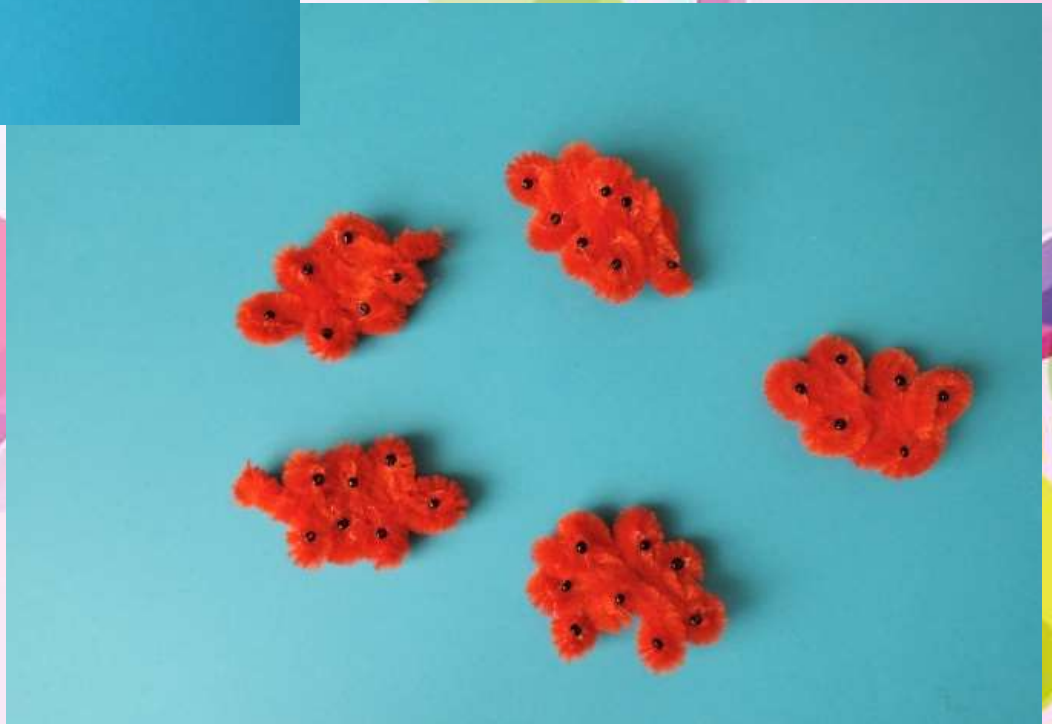






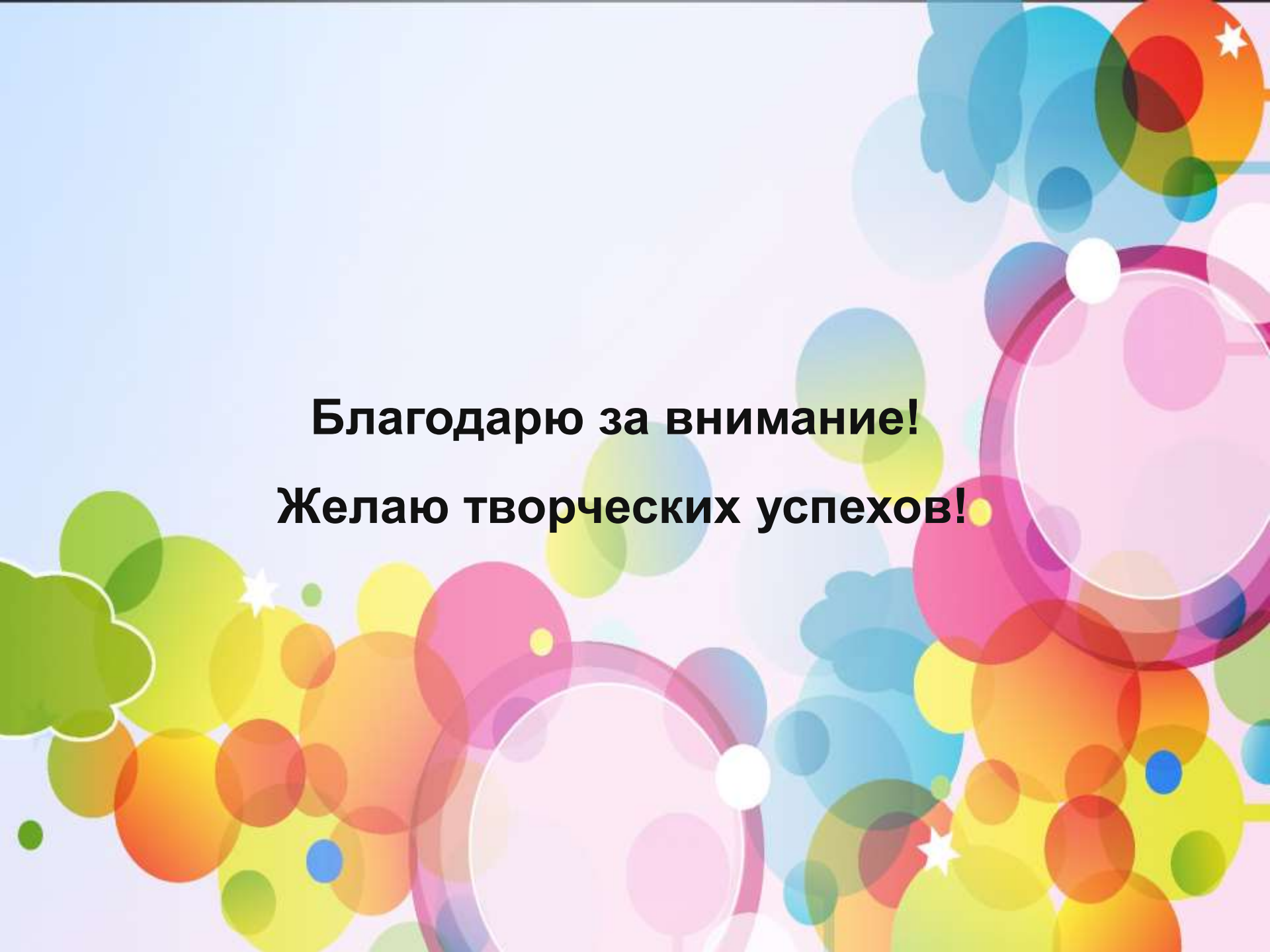










The background is a light blue gradient with a dense arrangement of overlapping circles in various colors including green, yellow, orange, pink, purple, and blue. Some circles are solid, while others are semi-transparent, creating a layered effect. Small white stars are scattered throughout the composition, adding a whimsical touch.

Благодарю за внимание!
Желаю творческих успехов!