

ЛАБОРАТОРНАЯ РАБОТА

Тема: «Внешнее строение клубня, луковицы, корневища»

Цель: Докажите, что клубень, луковица и корневище- это видоизмененные побеги.

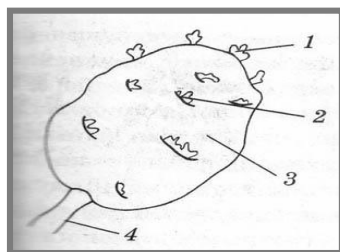
Оборудование и материалы: лупа ручная. клубень картофеля, луковица репчатого лука, корневище сансевьеры, йод

Ход работы:

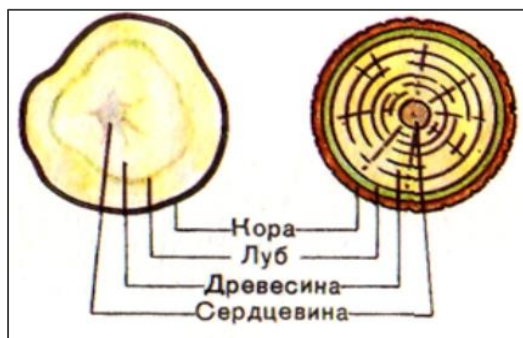
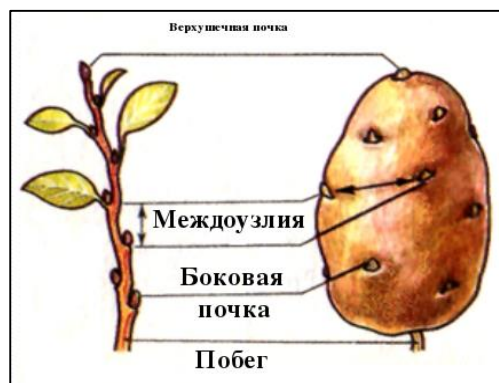
Побег – это стебель с листьями и почками.

Строение клубня.

1. Рассмотрите клубень картофеля. Найдите основание и верхушку.
2. Рассмотрите под лупой глазки, найдите в них почки.
3. Сделайте тонкий поперечный срез клубня, рассмотрите его на свет. Сравните поперечный срез клубня с поперечным срезом стебля.
4. Зарисуйте поперечный срез клубня.
5. Капните на срез клубня йодом. Объясните, что произошло.
6. Докажите, что клубень – видоизмененный подземный побег.



- 1.Верхушечная почка,
- 2- боковая почка (глазок),
- 3- стебель,
- 4 - стolon



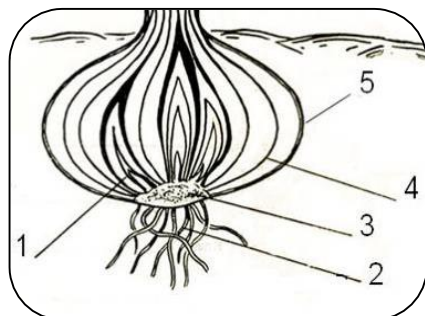
ВЫВОД:

Клубень – это видоизмененный побег, т.к.

- 1).
- 2).

Строение луковицы

1. Рассмотрите внешнее строение луковицы. Какое значение имеют сухие чешуи?
2. Рассмотрите разрезанную вдоль луковицу. Найдите у луковицы стебель (донце) и листья, почки. Зарисуйте разрезанную вдоль луковицу, обозначьте чешуи, донце, почки, придаточные корни.



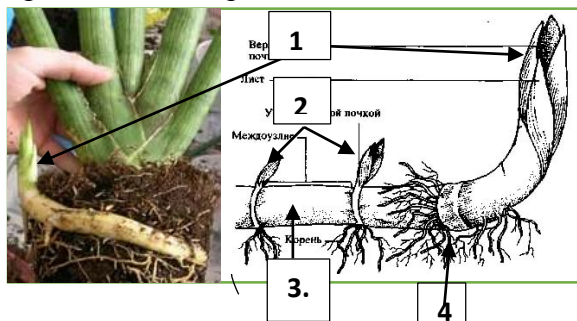
- 1-Почки
- 2.-Придаточные корни
- 3.-Донце (видоизмененный стебель)
- 4.-Видоизмененный листья
- 5.- Сухие наружные листья

Вывод: Луковица – это видоизмененный побег, т.к. _____



Строение корневища

Рассмотрите корневище. Найдите узлы, междоузлия, верхушечную и придаточные почки, придаточные корни.



- 1.Верхушечная почка
- 2.Придаточные почки
- 3.Междоузлия
- 4.Придаточные корни

ВЫВОД: Корневище –это видоизмененный побег, т.к. _____

Ученикам:

