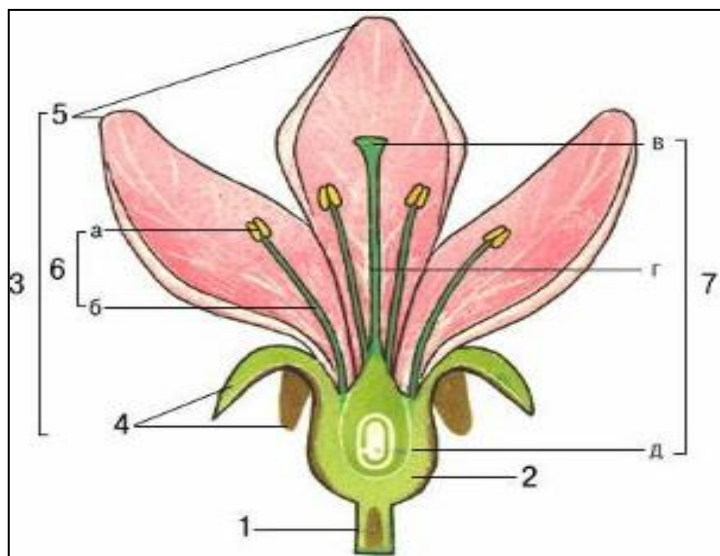
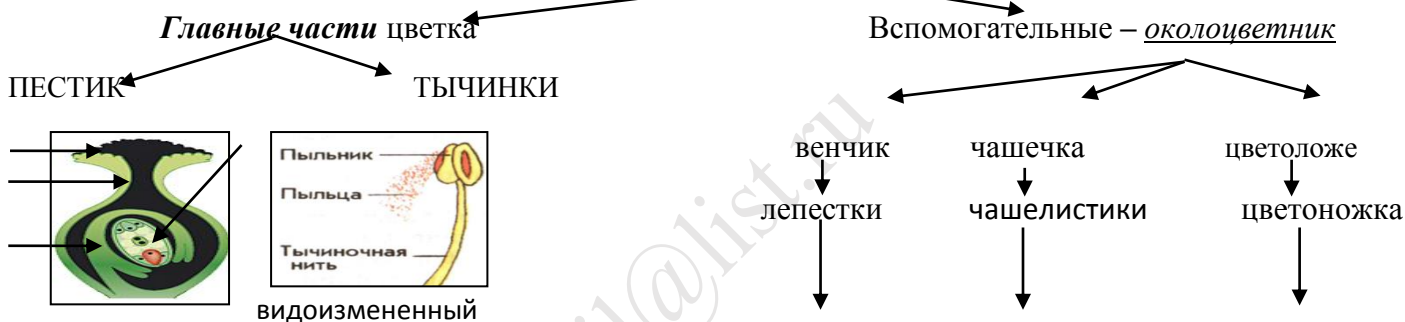


1. Цветок -это видоизмененный укороченный ..., служит для ... — функция цветка.
Развивается из ... почки.



- 1 –цветоножка (обозначь части цветка)
2-цветоложе
4-чашелистики → чашечка } 3 **около-цветник**
5- лепестки → венчик }
6а – пыльник } 6 - **тычинка**
6б - тычиночная нить }
7в-рыльце } 7 **пестик**
7г-столбик }
7д - завязь }

2. ЦВЕТОК



Располагается в центре, это женская часть цветка	Окружают пестик, это мужская часть цветка
Строение пестика: - Рыльце (выделяет липкое вещество для удержания пыльцы; - Столбик - Завязь (внутри находится один или несколько семязачатков) Из семязачатков образуются семена, из завязи - плод	Строение тычинки - Пыльник (в нем созревает пыльца) - Тычиночная нить

а) Раздельно-лепестный а) Раздельно-листная
б) Сростно-лепестный б) Сростно-листная

Защита пестика и тычинок, Приспособление для опыления

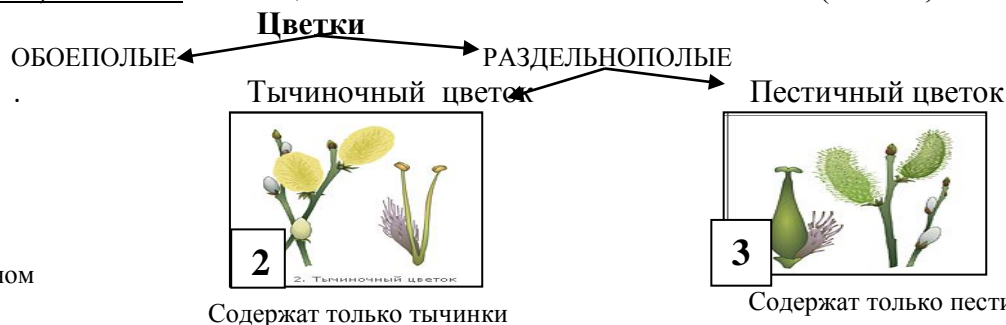


3.Околоцветник

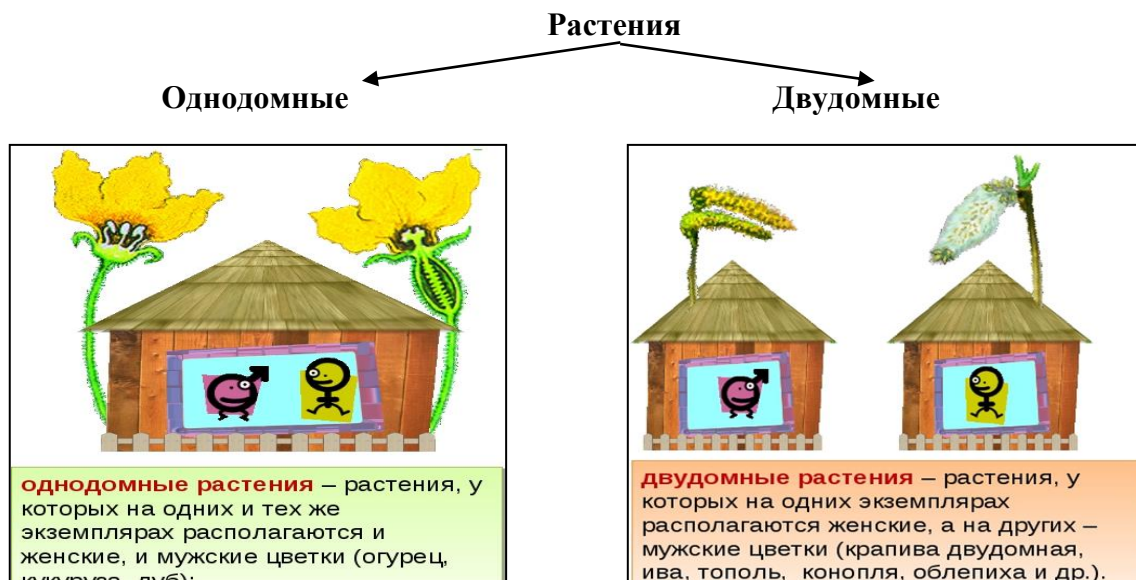
1.Голый цветок – нет ни венчика, ни чашечки(ива, ясень)

2. Цветок с простым околоцветником - ____ листочки околоцветника одинаковы (тюльпан, лилия)






3. Цветок с двойным околоцветником- околоцветник состоит из чашечки и венчика (яблоня, вишня, одуванчик, роза)



Есть тычинки и пестики в одном цветке



ФОРМУЛА ЦВЕТКА

- Ч** - чашечка,
Л - лепестки,
Т - тычинка,
П - пестик,
О - простой околоцветник
↑ - неправильный цветок,
***** - правильный цветок,
 - пестичные (женские) цветки,
 - тычиночные (мужские) цветки,
 - сросшиеся части цветка,
 цифры - количество частей цветка,
 - мужские части цветка "копье и щит Марса"
 - женские части цветка "зеркало Венеры"

ЗАДАНИЕ !!!

1. Соотнесите правую и левую части:

1. Главные части

а) чашелистик,

2. Околоцветник

б) столбик

в) лепесток

3. Пестик

г) завязь

д) пестик,

е) тычинка

4. Тычинка

ж) пыльник

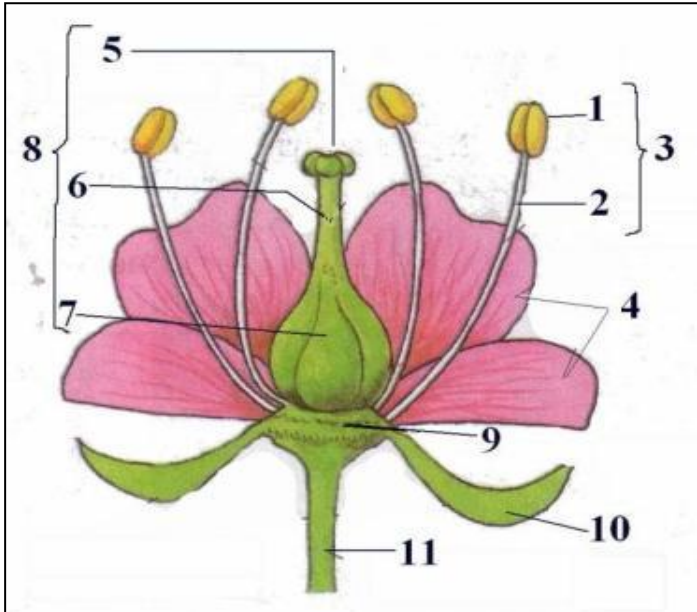
з) тычиночная нить

е) рыльце

Лабораторная работа « *Строение цветка* »

Инструктивная карточка.

1. Рассмотрите полученный цветок. Найдите все изученные части у цветка.
2. Зарисуйте цветок и подпишите его части.
3. Сделайте **вывод**, ответив на вопрос: *какова функция цветка?*



- 1.-----
- 2.-----
- 3.-----
- 4.-----
- 5.-----
- 6.-----
- 7.-----
- 8.-----
- 9.-----
- 10.-----
- 11.-----

2. Дополните предложения.

1. Лепестки и чашелистики образуют – ...
- 2) Главные части цветка – ...
- 3) Пестик состоит из трех частей – ...
- 4) Тычинка состоит из – ...
- 5) Цветок считают репродуктивным органом растения, потому что – ...