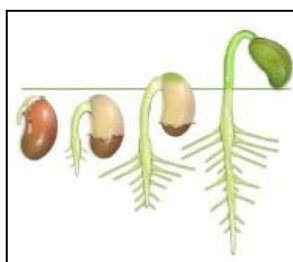




Можно ли управлять ростом корней?



Из какой части семени вырастает корешок?

1.Ткань-группа клеток, сходных по строению, происхождению и выполняющие одинаковые функции.

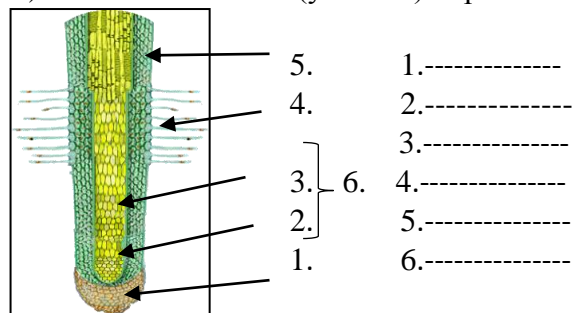
2. Заполнить таблицу « Зоны корня».

ЗОНЫ	Особенности строения		Ткань	Функция
Корневой чехлик				
Зона деления	Зона			
Зона растяжения				
Зона всасывания	роста			
Зона проведения				

Покровная ткань -
Механическая ткань-

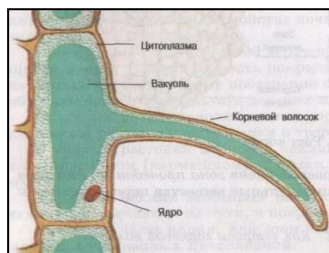
3. Лабораторная работа (по инструктивной карточке с.18)

А). Обозначьте зоны (участки) корня:

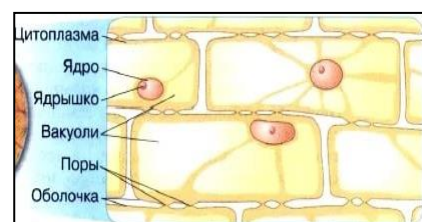


Б). Сравните строение корневого волоска и клеток кожицы лука. Найдите общее в их строении. Чем объясняется различие в их форме?

Корневой волосок

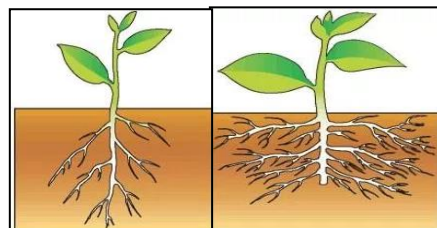


Клетки лука



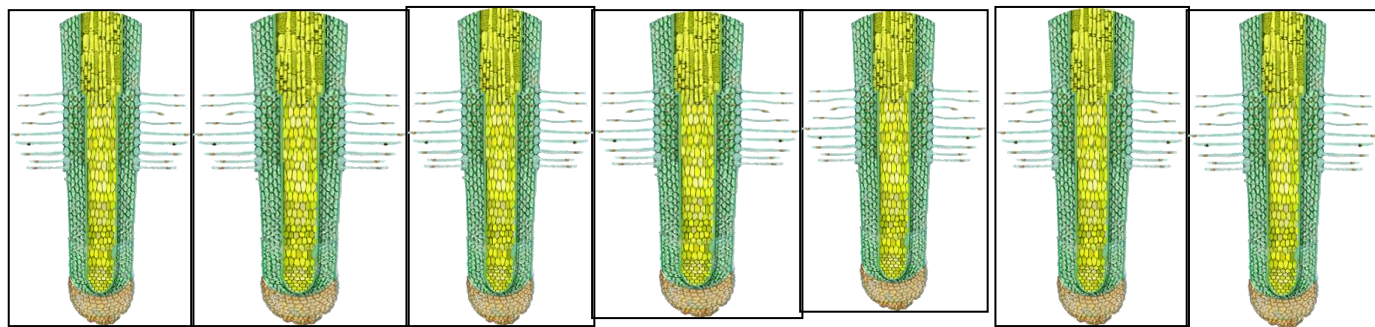
ВЫВОД:(какой частью растет корень?)

4. Пикировка —это отщипывание кончика корня при рассаживании молодых растений с помощью заостренного колышка- **пики**. Какое влияние оказывает пикировка на развитие корневой системы растений?



5. Подведение итогов. Так можно ли управлять ростом корней ?

Ученикам:



riil@list.ru