



ПРОЕКТ
**«Создание и внедрение модели аттестации педагогических работников
на основе оценки их квалификации в соответствии с требованиями
профессионального стандарта педагога и федеральных
государственных образовательных стандартов общего образования»**



Модель аттестации учителей на основе использования единых федеральных оценочных материалов



ПРОЕКТ

«Создание и внедрение модели аттестации педагогических работников на основе оценки их квалификации в соответствии с требованиями профессионального стандарта педагога и федеральных государственных образовательных стандартов общего образования»



«... обеспечить формирование национальной системы учительского роста, направленной на установление для педагогических работников уровней владения профессиональными компетенциями, подтверждаемыми результатами аттестации, а также на учёт мнения выпускников общеобразовательных организаций ...»

(Поручение Президента Российской Федерации по итогам заседания Государственного совета от 23.12.2015)



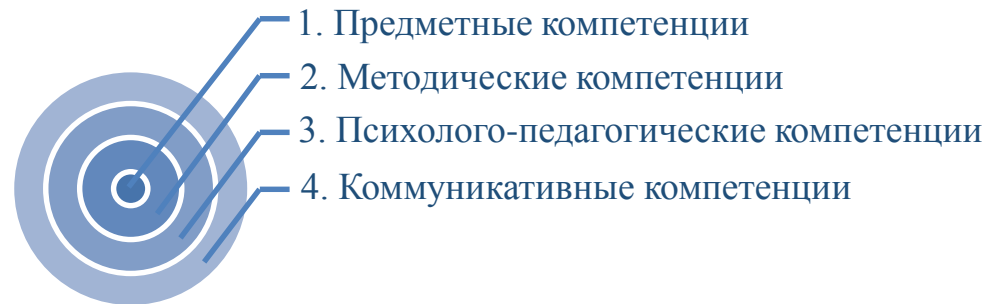
ПРОЕКТ

«Создание и внедрение модели аттестации педагогических работников на основе оценки их квалификации в соответствии с требованиями профессионального стандарта педагога и федеральных государственных образовательных стандартов общего образования»



**Приказ Министерства образования и науки Российской Федерации
от 26 июля 2017 года № 703**

**«Об утверждении плана мероприятий («дорожной карты») Министерства
образования и науки Российской Федерации по формированию и введению
национальной системы учительского роста» (пункт 2)**



Компетенция

понимается как **способность совершения профессиональных действий** (в соответствии с требованиями профессионального стандарта педагога) на основе профессиональных знаний, умений и профессиональных суждений.

Компетенции проявляются
в выполнении профессиональных действий
в рамках различных профессиональных задач.

Проекты комплектов ЕДИНЫХ ФЕДЕРАЛЬНЫХ
ОЦЕНОЧНЫХ МАТЕРИАЛОВ разработаны в соответствии с требованиями профессионального стандарта педагога и федеральных государственных образовательных стандартов общего образования.



ПРОЕКТ

«Создание и внедрение модели аттестации педагогических работников на основе оценки их квалификации в соответствии с требованиями профессионального стандарта педагога и федеральных государственных образовательных стандартов общего образования»



Оценка психолого-педагогических компетенций:

1. Оценка индивидуализации обучения
2. Оценка формирования универсальных учебных действий обучающихся

Оценка коммуникативных компетенций:

1. Оценка воспитательных аспектов педагогической деятельности
2. Оценка создания мотивирующей образовательной среды



ПРОЕКТ

«Создание и внедрение модели аттестации педагогических работников на основе оценки их квалификации в соответствии с требованиями профессионального стандарта педагога и федеральных государственных образовательных стандартов общего образования»



Для оценки сформированности психолого-педагогической и коммуникативных компетенций на уровне действий проводится **анализ образца профессиональной деятельности учителя**, который включает в себя:

- план (конспект) урока,
- видеоурок с указанными в нем видеофрагментами, иллюстрирующими проверяемые компетенции,
- образцы самостоятельной работы обучающегося (с оцениванием этих работ учителем),
- рефлексивный самоотчет.

Сформированность компетенции в части профессиональных знаний и суждений проверяется в **решении кейсов (педагогических задач и ситуаций)**, направленных на оценку профессионального мышления педагогов.



ПРОЕКТ

«Создание и внедрение модели аттестации педагогических работников на основе оценки их квалификации в соответствии с требованиями профессионального стандарта педагога и федеральных государственных образовательных стандартов общего образования»



Учитель, проходящий ЕФОМ по психолого-педагогической и коммуникативной компетенциям может выбрать оценку сформированности одной из ее составляющей на основе анализа образца профессиональной деятельности педагога или решения кейса.

Тогда оценка другой составляющей компетенции проводится по невыбранному в первом случае элементу.

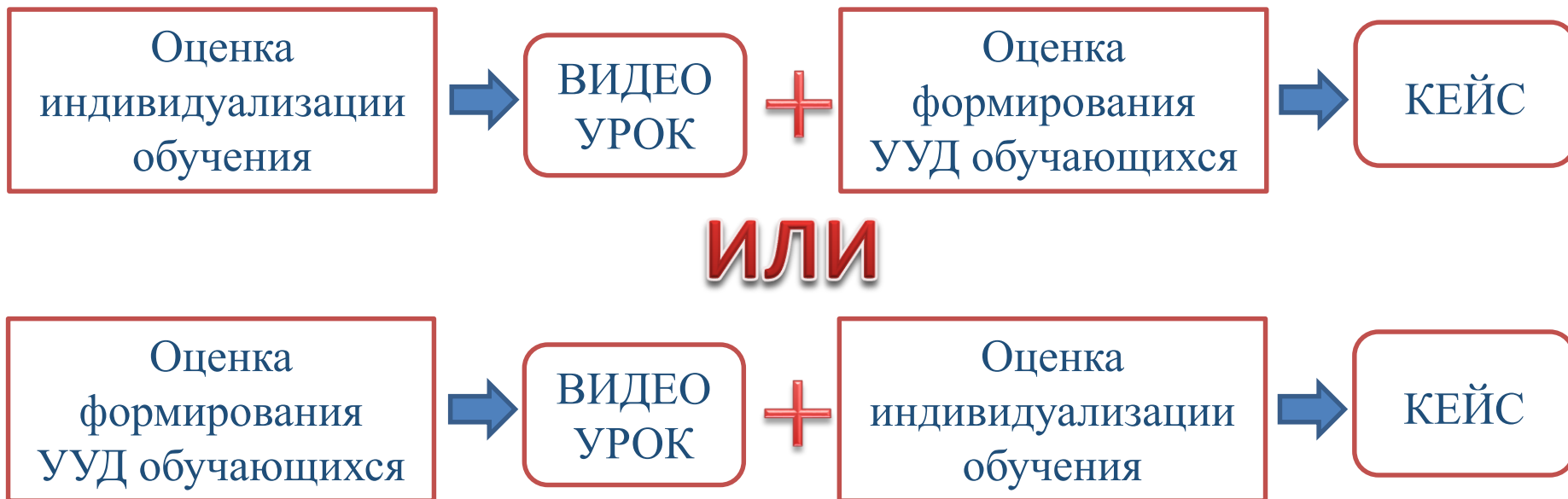


ПРОЕКТ

«Создание и внедрение модели аттестации педагогических работников на основе оценки их квалификации в соответствии с требованиями профессионального стандарта педагога и федеральных государственных образовательных стандартов общего образования»



Оценка психолого-педагогических компетенций: **ВЫБОР УЧИТЕЛЯ**



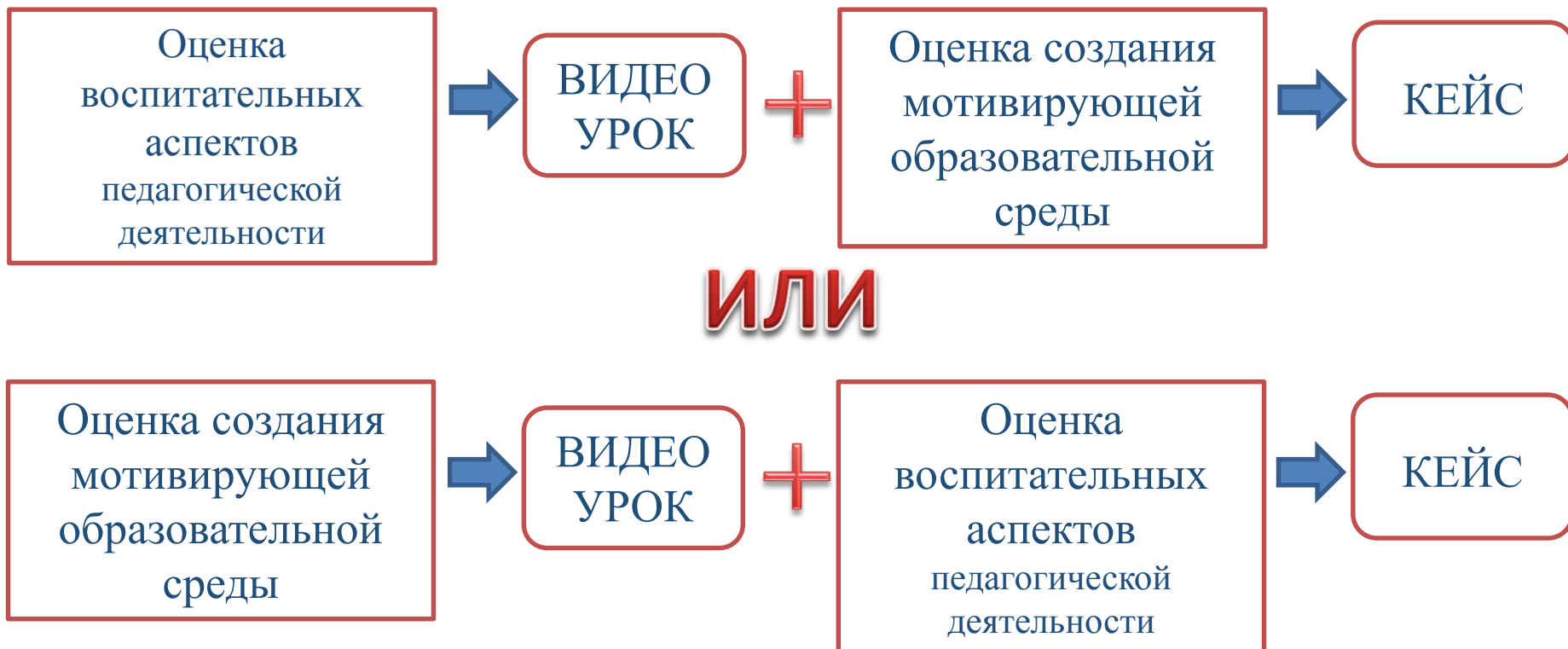


ПРОЕКТ

«Создание и внедрение модели аттестации педагогических работников на основе оценки их квалификации в соответствии с требованиями профессионального стандарта педагога и федеральных государственных образовательных стандартов общего образования»



Оценка коммуникативных компетенций: **ВЫБОР УЧИТЕЛЯ**





ПРОЕКТ

«Создание и внедрение модели аттестации педагогических работников на основе оценки их квалификации в соответствии с требованиями профессионального стандарта педагога и федеральных государственных образовательных стандартов общего образования»



Модель аттестации включает

- **независимую оценку** квалификации педагога на основе использования **ЕФОМ** (единых федеральных оценочных материалов);
- **анализ** контекстуализированных условий профессиональной деятельности (справка работодателя);
- **анализ образовательных результатов** деятельности учителя;
- **учет мнения выпускников** общеобразовательных организаций.

Модель аттестации на основе ЕФОМ

ЕФОМ - единые федеральные
оценочные материалы

Предметные компетенции

Методические компетенции

Психолого-педагогические компетенции

Коммуникативные компетенции

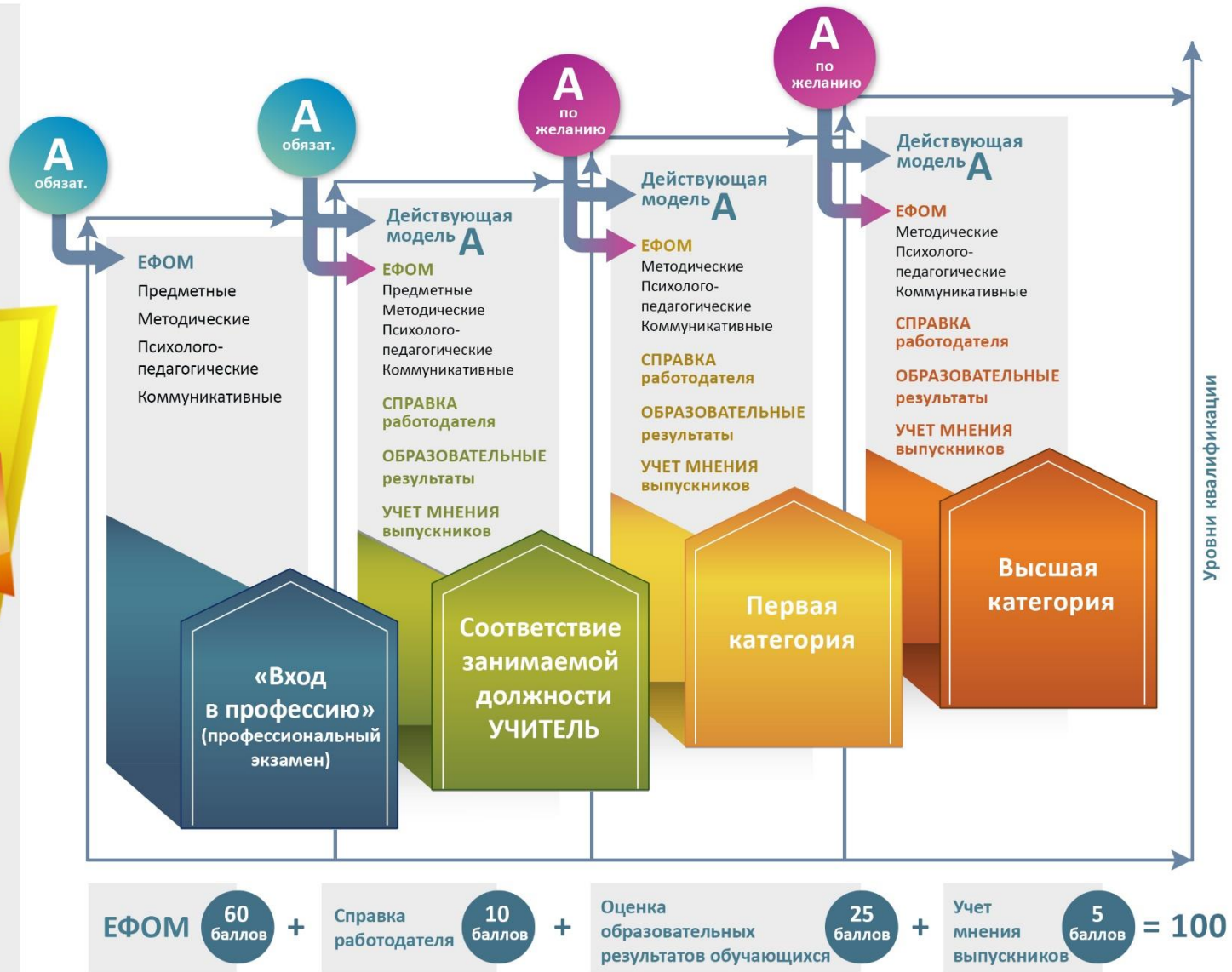


А Обязательная аттестация

А
по
желанию

Аттестация по желанию

Переходный период - 5 лет



Структура аттестации





ПРОЕКТ

«Создание и внедрение модели аттестации педагогических работников на основе оценки их квалификации в соответствии с требованиями профессионального стандарта педагога и федеральных государственных образовательных стандартов общего образования»



Апробация разработанной модели аттестации учителей на основе использования проектов типовых комплектов ЕФОМ для проведения аттестации педагогических работников, замещающих должность «учитель»

Письмо Департамента государственной политики
в сфере общего образования МИНОБРНАУКИ РОССИИ
от 04.05.2018 г. № 08-1134 «О проведении апробации»



ПРОЕКТ

«Создание и внедрение модели аттестации педагогических работников на основе оценки их квалификации в соответствии с требованиями профессионального стандарта педагога и федеральных государственных образовательных стандартов общего образования»



Принципы проведения апробации

- добровольность;
- конфиденциальность;
- соблюдение прав и социальных гарантий педагогических работников.



ПРОЕКТ

«Создание и внедрение модели аттестации педагогических работников на основе оценки их квалификации в соответствии с требованиями профессионального стандарта педагога и федеральных государственных образовательных стандартов общего образования»



Цель апробации

экспертиза профессиональным сообществом разработанной модели аттестации учителей на основе использования проектов типовых комплектов единых федеральных оценочных материалов для проведения аттестации педагогических работников, замещающих должность «учитель».

Особенности проведения

- привлечение профессионального сообщества к деятельностной экспертизе элементов модели аттестации на основе использования ЕФОМ на добровольной основе при соблюдении условий конфиденциальности;
- апробация элементов модели аттестации, вынесение экспертных заключений всеми участниками апробации (предоставление соответствующих протоколов);
- профессиональный педагогический «тест-драйв» новой модели аттестации.



ПРОЕКТ

«Создание и внедрение модели аттестации педагогических работников на основе оценки их квалификации в соответствии с требованиями профессионального стандарта педагога и федеральных государственных образовательных стандартов общего образования»



Категории участников

- **учителя**, давшие добровольное согласие на участие в апробации:
 - не имеющие действующей квалификационной категории;
 - имеющие первую квалификационную категорию;
 - имеющие высшую квалификационную категорию;
- **педагогические коллективы** образовательной организации;
- **проектные группы**, созданные на базе аттестационных комиссий, сформированных уполномоченными органами государственной власти в субъектах Российской Федерации, с участием представителей **Общероссийского Профсоюза образования**, делегированных его Центральным Советом, привлеченных экспертов;
- **общественно-профессиональные объединения** (ассоциации) педагогических работников



ПРОЕКТ

«Создание и внедрение модели аттестации педагогических работников на основе оценки их квалификации в соответствии с требованиями профессионального стандарта педагога и федеральных государственных образовательных стандартов общего образования»



Элементы модели аттестации, вынесенные в апробацию

- ЕФОМ по психолого-педагогической и коммуникативной компетенциям и апробационные прототипы ЕФОМ по педагогической и методической компетенциям (по русскому языку и математике);
- справка работодателя;
- образовательные результаты обучающихся;
- учет мнения выпускников общеобразовательных организаций.

ЕФОМ	60 баллов	+	Справка работодателя	10 баллов	+	Оценка образовательных результатов обучающихся	25 баллов	+	Учет мнения выпускников	5 баллов	= 100
------	--------------	---	-------------------------	--------------	---	------------------------------------------------------	--------------	---	-------------------------------	-------------	-------



ПРОЕКТ
«Создание и внедрение модели аттестации педагогических работников
на основе оценки их квалификации в соответствии с требованиями
профессионального стандарта педагога и федеральных
государственных образовательных стандартов общего образования»



Участники апробации

№	Федеральный округ	Регионы	
1	Центральный ФО	1.	Рязанская область
		2.	Ярославская область
2	Северо-Западный ФО	3.	Ленинградская область
		4.	Калининградская область
3	Южный ФО	5.	Волгоградская область
		6.	Республика Адыгея
		7.	Краснодарский край
4	Северо-Кавказский ФО	8.	Чеченская Республика
		9.	Кабардино-Балкарская Республика
5	Приволжский ФО	10.	Республика Татарстан
		11.	Нижегородская область
		12.	Ульяновская область
6	Уральский ФО	13.	Свердловская область
7	Сибирский ФО	14.	Томская область
		15.	Красноярский край
		16.	Омская область
		17.	Новосибирская область
8	Дальневосточный ФО	18.	Хабаровский край
		19.	Республика Саха (Якутия)



ПРОЕКТ
**«Создание и внедрение модели аттестации педагогических работников
на основе оценки их квалификации в соответствии с требованиями
профессионального стандарта педагога и федеральных государственных
образовательных стандартов общего образования»**



Показатель	По плану	На 04.06.2018 г.
Федеральные округа	8	8
Субъекты РФ	19	19
Координаторы	19	19
Зарегистрированные школы	104	104
Загружено согласий школ на участие в апробации	104	99
Зарегистрировано учителей	624	591



ПРОЕКТ
«Создание и внедрение модели аттестации педагогических работников
на основе оценки их квалификации в соответствии с требованиями
профессионального стандарта педагога и федеральных государственных
образовательных стандартов общего образования»



Взаимодействие с участниками апробации, консультирование

- портал **efom.rf**;
- e-mail: efom@mgppu.ru;
- телефон: **8(495)632-90-09**
(с 9:00 по 21:00 по московскому времени в рабочие дни);
- телефон **8(903)791-00-94**



Создание и внедрение модели аттестации педагогических работников на основе оценки их квалификации в соответствии с требованиями профессионального стандарта педагога и федеральных государственных образовательных стандартов общего образования



АПРОБАЦИЯ РАЗРАБОТАННОЙ МОДЕЛИ АТТЕСТАЦИИ УЧИТЕЛЕЙ НА ОСНОВЕ ИСПОЛЬЗОВАНИЯ ПРОЕКТОВ ТИПОВЫХ КОМПЛЕКТОВ ЕФОМ ДЛЯ ПРОВЕДЕНИЯ АТТЕСТАЦИИ ПЕДАГОГИЧЕСКИХ РАБОТНИКОВ, ЗАМЕЩАЮЩИХ ДОЛЖНОСТЬ «УЧИТЕЛЬ»

КОНТАКТЫ:

Телефон: 8(495)632-90-09

E-mail: efom@mgppu.ru



Создание и внедрение модели аттестации педагогических работников на основе оценки их квалификации в соответствии с требованиями профессионального стандарта педагога и федеральных государственных образовательных стандартов общего образования



ЛИЧНЫЙ КАБИНЕТ УЧИТЕЛЯ

Выполните задания, назначенные в левом блоке меню

 ПРОФИЛЬ

 ВЫЙТИ

ЕФОМ по психолого-педагогической компетенции:

1. формирование универсальных учебных действий

2. индивидуализация обучения (с учетом индивидуальных особенностей и потребностей обучающихся, включая обучающихся с ограниченными возможностями здоровья (ОВЗ))

ЕФОМ по коммуникативной компетенции:

1. воспитательные аспекты педагогической деятельности

По всем вопросам Вы можете обращаться к организаторам по адресу efom@mgppu.ru и по телефону +7(495)632-90-09. При обращении просим Вас указывать **Ваш код в системе**.

ВАШ КОД В СИСТЕМЕ

1.77.20.У.М.11111

КАТЕГОРИЯ

У - Учитель

ПРЕДМЕТ

М - Математика

УНИКАЛЬНЫЙ КОД УЧАСТНИКА

11111

ШКОЛА

СУБЪЕКТ

Москва (код 77)

ЛОГИН

МАТЕРИАЛЫ И РЕКОМЕНДАЦИИ

Инструкции для пользователей

УЧИТЕЛЯМ

КООРДИНАТОРАМ

ДИРЕКТОРАМ ОО

- Модель аттестации учителей на основе использования ЕФОМ [скачать](#)
- Презентация "Апробация новой модели аттестации" [скачать](#)
- Алгоритм действий участника апробации категории «Учитель» [скачать](#)
- Выдержка из модели аттестации. Формула аттестации [скачать](#)
- Инструкция пользователю категории "Учитель" [скачать](#)

МАТЕРИАЛЫ И РЕКОМЕНДАЦИИ

Инструкции для пользователей

УЧИТЕЛЯМ

КООРДИНАТОРАМ

ДИРЕКТОРАМ ОО

- Инструкция пользователю категории "Координатор" [📄 скачать](#)
- Модель аттестации учителей на основе использования ЕФОМ [📄 скачать](#)
- Справка работодателя [📄 скачать](#)
- Опросный лист учета мнений выпускников для проведения аттестации педагогических работников, замещающих должность «учитель», в целях установления первой квалификационной категории [📄 скачать](#)
- Опросный лист учета мнений выпускников для проведения аттестации педагогических работников, замещающих должность «учитель», в целях установления высшей категории [📄 скачать](#)
- Опросный лист учета мнений выпускников для проведения аттестации педагогических работников, замещающих должность «учитель», для подтверждения соответствия должности «учитель» [📄 скачать](#)
- Приказ № 276 от 07.04.2014 г. "Об утверждении Порядка проведения аттестации педагогических работников" [📄 скачать](#)
- Методика расчета баллов по учету мнения выпускников [📄 скачать](#)
- Презентация "Апробация новой модели аттестации" [📄 скачать](#)
- Выдержка из модели аттестации. Формула аттестации [📄 скачать](#)
- Алгоритм действий участника апробации категории «Координатор» [📄 скачать](#)

МАТЕРИАЛЫ И РЕКОМЕНДАЦИИ

Инструкции для пользователей

УЧИТЕЛЯМ

КООРДИНАТОРАМ

ДИРЕКТОРАМ ОО

- Модель аттестации учителей на основе использования ЕФОМ [скачать](#)
- Инструкция руководителю общеобразовательной организации [скачать](#)
- Приказ № 276 от 07.04.2014 г. "Об утверждении Порядка проведения аттестации педагогических работников" [скачать](#)
- Методика расчета баллов по учету мнения выпускников [скачать](#)
- Презентация "Апробация новой модели аттестации" [скачать](#)
- Выдержка из модели аттестации. Формула аттестации [скачать](#)
- Алгоритм действий участника апробации категории «Руководитель общеобразовательной организации» [скачать](#)

ПЛАН-ГРАФИК

Расписание основных мероприятий проекта

ПЛАН-ГРАФИК ПРОВЕДЕНИЯ АПРОБАЦИИ

ПЛАН-ГРАФИК ПРОХОЖДЕНИЯ ЕФОМ И АПРОБАЦИОННЫХ ПРОТОТИПОВ ЕФОМ

ПЛАН-ГРАФИК ПРОХОЖДЕНИЯ ЕФОМ И АПРОБАЦИОННЫХ ПРОТОТИПОВ ЕФОМ

Этап	Срок	Категория участников
Прохождение ЕФОМ по психолого-педагогической компетенции (предоставление образца профессиональной деятельности)	21.05.2018 – 12.06.2018 г.	Учитель
Прохождение ЕФОМ по коммуникативной компетенции (предоставление образца профессиональной деятельности)	21.05.2018 – 12.06.2018 г.	Учитель
Прохождение апробационных прототипов ЕФОМ по предметной и методической компетенциям	19.06.2018	Учитель
Прохождение ЕФОМ по психолого-педагогической компетенции (решение кейсов)	19.06.2018	Учитель
Прохождение ЕФОМ по коммуникативной компетенции (решение кейсов)	19.06.2018	Учитель



ПРОЕКТ

**«Создание и внедрение модели аттестации педагогических работников
на основе оценки их квалификации в соответствии с требованиями
профессионального стандарта педагога и федеральных
государственных образовательных стандартов общего образования»**



Итоги апробации Экспертные заключения (протоколы) по элементам модели аттестации (по категориям участников)



ПРОЕКТ

«Создание и внедрение модели аттестации педагогических работников на основе оценки их квалификации в соответствии с требованиями профессионального стандарта педагога и федеральных государственных образовательных стандартов общего образования»



Учителя

1. Качественная оценка структуры и содержания ЕФОМ по психолого-педагогической и коммуникативной компетенциям по окончании прохождения ЕФОМ
2. Качественная оценка структуры и содержания апробационных прототипов ЕФОМ по предметной и методической компетенциям по окончании прохождения ЕФОМ



ПРОЕКТ

«Создание и внедрение модели аттестации педагогических работников на основе оценки их квалификации в соответствии с требованиями профессионального стандарта педагога и федеральных государственных образовательных стандартов общего образования»



Педагогические коллективы, проектные группы

1. Качественная оценка и предложения по структуре проекта справки работодателя;
2. Разработанные методики по переводу справки работодателя в баллы;
3. Разработанные методики по переводу представления работодателя учителя, содержащего сведения об образовательных результатах обучающихся учителей за последние пять лет, в баллы;
4. Разработанные методики по сбору и учету мнения выпускников;
5. Общие предложения по доработке модели аттестации учителей на основе использования проектов типовых комплектов ЕФОМ для проведения аттестации педагогических работников, замещающих должность «учитель»;
6. Разработка перечня категорий учителей, имеющих право/возможность прохождения аттестации в упрощенном виде;
7. Предложения по внесению изменений и дополнений в процедуру работы аттестационных комиссий.



ПРОЕКТ

«Создание и внедрение модели аттестации педагогических работников на основе оценки их квалификации в соответствии с требованиями профессионального стандарта педагога и федеральных государственных образовательных стандартов общего образования»



Полученные результаты аналитического
этапа представляются для рассмотрения
в Апробационную экспертную
аттестационную комиссию (АЭАК)



ПРОЕКТ

«Создание и внедрение модели аттестации педагогических работников на основе оценки их квалификации в соответствии с требованиями профессионального стандарта педагога и федеральных государственных образовательных стандартов общего образования»



По результатам работы АЭАК будет проведена доработка модели аттестации учителей на основе использования проектов типовых комплектов ЕФОМ для проведения аттестации педагогических работников, замещающих должность «учитель», которая будет представлена на общественно-профессиональное обсуждение в РФ (сентябрь – октябрь 2018 года)

Результаты общественно-профессионального обсуждения будут подведены на Всероссийской конференции (ноябрь 2018 года)



ПРОЕКТ
«Создание и внедрение модели аттестации педагогических работников
на основе оценки их квалификации в соответствии с требованиями
профессионального стандарта педагога и федеральных
государственных образовательных стандартов общего образования»



**Апробация
разработанного проекта типового комплекта
ЕФОМ для проведения аттестации учителей
при оценке общепрофессиональных компетенций
студентов выпускных курсов,
обучающихся по основным профессиональным
образовательным программам высшего
образования по УГСН 44.00.00
«Образование и педагогические науки»**

Письмо Департамента государственной политики
в сфере высшего образования МИНОБРНАУКИ РОССИИ
от 11.05.2018 г. № 05-1439 «О проведении апробации»



ПРОЕКТ

«Создание и внедрение модели аттестации педагогических работников на основе оценки их квалификации в соответствии с требованиями профессионального стандарта педагога и федеральных государственных образовательных стандартов общего образования»



Приказ Министерства образования и науки Российской Федерации от 26 июля 2017 года № 703

«Об утверждении плана мероприятий («дорожной карты») Министерства образования и науки Российской Федерации по формированию и введению национальной системы учительского роста»

п. 15 «Проведение апробации наборов ЕФОМ по подготовленным модулям («предметная подготовка», «методика преподавания», «психолого-педагогические компетенции», «коммуникативные компетенции») в рамках подготовки педагогических кадров системы высшего образования» (март 2018 года – декабрь 2019 года)

март 2018 года –
декабрь 2019 года



ПРОЕКТ

«Создание и внедрение модели аттестации педагогических работников на основе оценки их квалификации в соответствии с требованиями профессионального стандарта педагога и федеральных государственных образовательных стандартов общего образования»

МГППУ



Модель аттестации

включает проведение

«профессионального экзамена»

для лиц, претендующих

на занятие должности учителя

из числа выпускников профессиональных образовательных организаций, образовательных организаций высшего образования, лиц, имеющих среднее профессиональное образование или высшее образование, не имеющих стажа работы в должности учителя, а также не имеющих стажа работы в должности учителя в предшествующие пять лет.

А

обязат.

ЕФОМ

Предметные

Методические

Психолого-

педагогические

Коммуникативные

«Вход
в профессию»
(профессиональный
экзамен)

Первичная аттестация проводится в форме оценки уровня квалификации на основе использования ЕФОМ по 4 направлениям:

- **предметные** компетенции;
- **методические** компетенции;
- **психолого-педагогические** компетенции (оценка индивидуализации обучения, оценка формирования универсальных учебных действий обучающихся);
- **коммуникативные** компетенции (оценка воспитательных аспектов педагогической деятельности, оценка создания мотивирующей образовательной среды).

Проекты комплектов **ЕФОМ** разработаны в соответствии с требованиями профессионального стандарта педагога и федеральных государственных образовательных стандартов общего образования.

Компетенция

понимается как **способность совершения профессиональных действий** (в соответствии с требованиями профессионального стандарта педагога) на основе профессиональных знаний, умений и профессиональных суждений.



ПРОЕКТ

«Создание и внедрение модели аттестации педагогических работников на основе оценки их квалификации в соответствии с требованиями профессионального стандарта педагога и федеральных государственных образовательных стандартов общего образования»



Принципы проведения апробации

- добровольность;
- конфиденциальность

Цель – апробация разработанного проекта типового комплекта единых федеральных оценочных материалов (ЕФОМ) для оценки общепрофессиональных компетенций студентов выпускных курсов

Сроки проведения апробации:

июнь-июль 2018 года



ПРОЕКТ

«Создание и внедрение модели аттестации педагогических работников на основе оценки их квалификации в соответствии с требованиями профессионального стандарта педагога и федеральных государственных образовательных стандартов общего образования»



**Участники апробации -
студенты выпускных курсов
образовательных организаций высшего
образования, реализующих образовательные
программы по направлениям подготовки из
УГСН 44.00.00 «Образование и
педагогические науки»**

Субъекты Российской Федерации	ВУЗы
Ярославская область	Ярославский государственный педагогический университет им. К.Д. Ушинского
Калининградская область	Балтийский федеральный университет имени Иммануила Канта
Волгоградская область	Волгоградский государственный социально-педагогический университет
Чеченская Республика	Чеченский государственный педагогический университет
Республика Татарстан	Казанский (Приволжский) федеральный университет
	Набережночелнинский государственный педагогический университет
Нижегородская область	Нижегородский государственный педагогический университет имени Козьмы Минина
Ульяновская область	Ульяновский государственный педагогический университет имени И.Н. Ульянова
Свердловская область	Уральский государственный педагогический университет
Красноярский край	Сибирский федеральный университет
Омская область	Омский государственный педагогический университет
Новосибирская область	Новосибирский государственный педагогический университет



ПРОЕКТ
**«Создание и внедрение модели аттестации педагогических работников
на основе оценки их квалификации в соответствии с требованиями
профессионального стандарта педагога и федеральных
государственных образовательных стандартов общего образования»**



Категории участников

- **студенты выпускных курсов образовательных организаций высшего образования, реализующих образовательные программы по направлениям подготовки из УГСН 44.00.00 «Образование и педагогические науки» ;**
- **ответственное лицо за проведение апробации от образовательных организаций высшего образования;**
- **представители общественно-профессиональных объединений (ассоциаций) педагогических работников;**
- **Педагогическая Ассоциация «Педагог XXI века»**



ПРОЕКТ

«Создание и внедрение модели аттестации педагогических работников на основе оценки их квалификации в соответствии с требованиями профессионального стандарта педагога и федеральных государственных образовательных стандартов общего образования»



В ходе апробации предполагается

- Прохождение студентами выпускных курсов ЕФОМ по психолого-педагогической компетенции (в электронном виде на специально организованном портале);
- Прохождение студентами выпускных курсов ЕФОМ по коммуникативной компетенции (в электронном виде на специально организованном портале);
- Прохождение студентами выпускных курсов апробационных прототипов ЕФОМ по предметной и методической компетенциям (в письменном виде) на материале русского языка и математики.



ПРОЕКТ

«Создание и внедрение модели аттестации педагогических работников на основе оценки их квалификации в соответствии с требованиями профессионального стандарта педагога и федеральных государственных образовательных стандартов общего образования»



Деперсонифицированные результаты прохождения ЕФОМ по психолого-педагогической и коммуникативной компетенциям и апробационных прототипов ЕФОМ по предметной и методической компетенциям будут учтены при разработке рекомендаций по корректировке проектов типовых комплектов ЕФОМ и при разработке методических рекомендаций примерных основных образовательных программах высшего образования по УГСН 44.00.00 «Образование и педагогические науки» по учету в основных профессиональных образовательных программах ЕФОМ для аттестации учителей.