

- Квалифицированный уход.
- Полноценное питание.
- Активную антиретровирусную терапию, которая даже на стадии СПИДа дает возможность повысить количество CD4+ лимфоцитов, чтобы организм больного хоть как-то начал сопротивляться инфекциям.
- Специфического лечения, направленного на борьбу с развившимися вторичными болезнями.
- Химиопрофилактику оппортунистических инфекций.

ПРОГНОЗ

Продолжительность жизни больных после постановки диагноза СПИД без надлежащего лечения составляет всего один-два года. Квалифицированная медицинская помощь может продлить этот срок.

Кроме того, большое влияние на выживаемость больных при СПИДе оказывает:

Переносимость принимаемых лекарственных средств (у многих пациентов возникают серьезные побочные действия в ходе лечения антиретровирусными препаратами).
Отношение больного к назначениям врачей.

Условия жизни.

Наличие сопутствующих заболеваний (например, вирусных гепатитов).

Прием наркотиков.



ВИЧ НЕ ЛЕТАЕТ ПО ВОЗДУХУ И МОЖЕТ СУЩЕСТВОВАТЬ ТОЛЬКО В ОРГАНИЗМЕ ЧЕЛОВЕКА

НЕВОЗМОЖНО ЗАРАЗИТСЯ ВИЧ ПРИ:

- Рукопожатиях, объятиях и поцелуях;
- Кашле и чихании;
- Принятии пищи;
- Совместном использовании посуды и столовыми приборами, полотенцами и постельным бельем;
- Совместном использовании туалетами и душевыми;
- Совместном занятии спортом;
- Нахождении в одном помещении с ВИЧ-инфицированным;
- Укусах насекомых и /или животными.

ВНИМАНИЕ !!!

Если у Вас есть опасение, что Вы могли заразиться ВИЧ/СПИДом у Вас есть 72 часа, чтобы обратиться за специальными препаратами для профилактики инфицирования.

Контакты:

ОГБУЗ «Белгородский центр профилактики и борьбы со СПИД»
г. Белгород, ул. Садовая, 122-а, кабинет № 403,
тел.8 (4722) 34-52-09,
сайт aidscenter-bel.belzdrav.ru



МБОУ «Верхопенская СОШ»



1 ДЕКАБРЯ

**ВСЕМИРНЫЙ ДЕНЬ
БОРЬБЫ СО СПИДОМ**

СПИД

плата за беспечность



Подготовил ученик 10 класса
Селищева Виолетта
Руководитель социальный
педагог Стадник А.В.

МОЛОДЕЖИ О СПИДЕ ОЧЕНЬ ВАЖНО ЗНАТЬ ОБ ЭТОМ!



STOP AIDS

Ты, наверное, уже много знаешь о проблеме, которая во всем мире называется **ВИЧ/СПИД**.

О ней постоянно много говорят, но по-прежнему каждую минуту в мире 15 человек заражается

ВИЧ-инфекцией и 7-8 человек из них – это твои ровесники.

Людам, у которых обнаружен этот вирус, ставят диагноз «ВИЧ-инфекция». С момента зарождения ВИЧ до развития СПИДа может пройти от 7 до 15 лет.

ВИЧ - это вирус иммунодефицита человека. **ВИРУС** повреждает иммунную систему, выполняющую защитные функции организма.

Пока ВИЧ-инфекция не перешла в стадию СПИДа, инфицированный человек может чувствовать себя хорошо, выглядеть здоровым и даже не подозревать, что заражен, но при этом он может заражать других.

СПИД - это последняя стадия ВИЧ-инфекции, когда защитная система организма разрушена. Заболевания, которые человек преодолевает в обычной жизни (например, грипп, воспаление легких), могут стать роковыми для людей, у которых СПИД.

СПИД быстрее развивается у тех, чье здоровье изначально слабое. Также негативно влияют курение, злоупотребление алкоголем, употребление

СПОСОБЫ ПЕРЕДАЧИ ВИЧ:

- Совместное или повторное использование игл, шприцев и дополнительного инъекционного материала;
- Применение нестерильного оборудования для татуировок и пирсинга;
- От ВИЧ-инфекции матери к ребенку во время беременности, родов и /или кормления грудью;
- В редких случаях при переливании крови и ее продуктов;
- Использование общих бритвенных принадлежностей и зубных щеток с видимыми остатками крови;
- Половые контакты без использования презерватива .

К СПИД-индикаторным заболеваниям относят:

Бактериальные инфекции (туберкулез, тяжелые рецидивирующие пневмонии, болезни, вызванные атипичными микобактериями, распространенный сальмонеллез).

Грибковые инфекции (тяжелый кандидоз, криптококкоз, гистоплазмоз, пневмоцистную пневмонию).

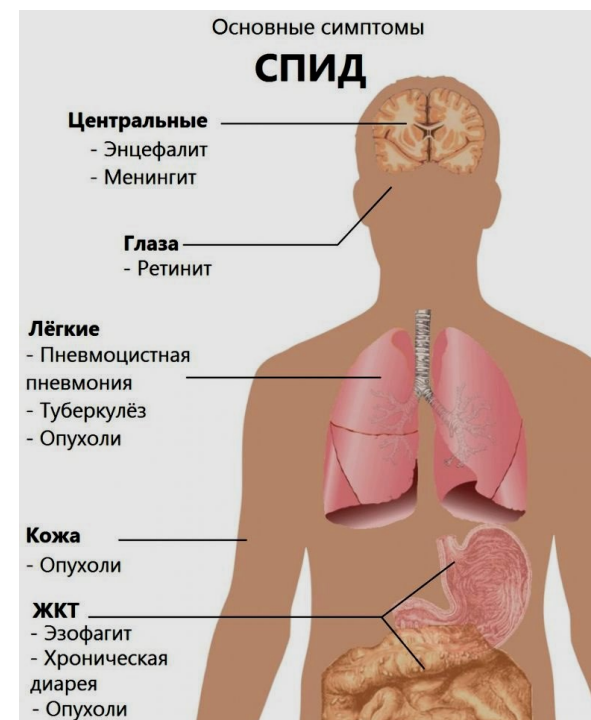
Вирусные инфекции (хроническое поражение кожи, слизистых, бронхов, легких, пищевода, вызванное вирусом простого герпеса, цитомегаловирусную и папилломавирусную инфекции, специфическое поражение ЦНС полиомавирусом – мультифокальную лейкоэнцефалопатию).

Протозойные инфекции (токсоплазмоз, криптоспориоз, микроспориоз).

Другие болезни (саркому Капоши, неходжкинскую лимфому, ВИЧ-энцефалопатию, истощающий синдром и т.д.).

ПЕРВЫЕ ПРИЗНАКИ СПИДА:

Проявления СПИДа очень разнообразны. Их характер во многом зависит от возраста, условий и образа жизни, качества оказываемой медицинской помощи и даже географического положения больного. Например, в развивающихся странах с высокой заболеваемостью туберкулезом именно эта инфекция является наиболее опасной для больных СПИДом, в Европе же на первый план выходят вирусные и грибковые инфекции.



ЛЕЧЕНИЕ СПИДА:

Лечение больных СПИДом включает несколько направлений: Обязательную госпитализацию больных в специализированные отделения клиник, занимающихся проблемами ВИЧ-инфицированных .