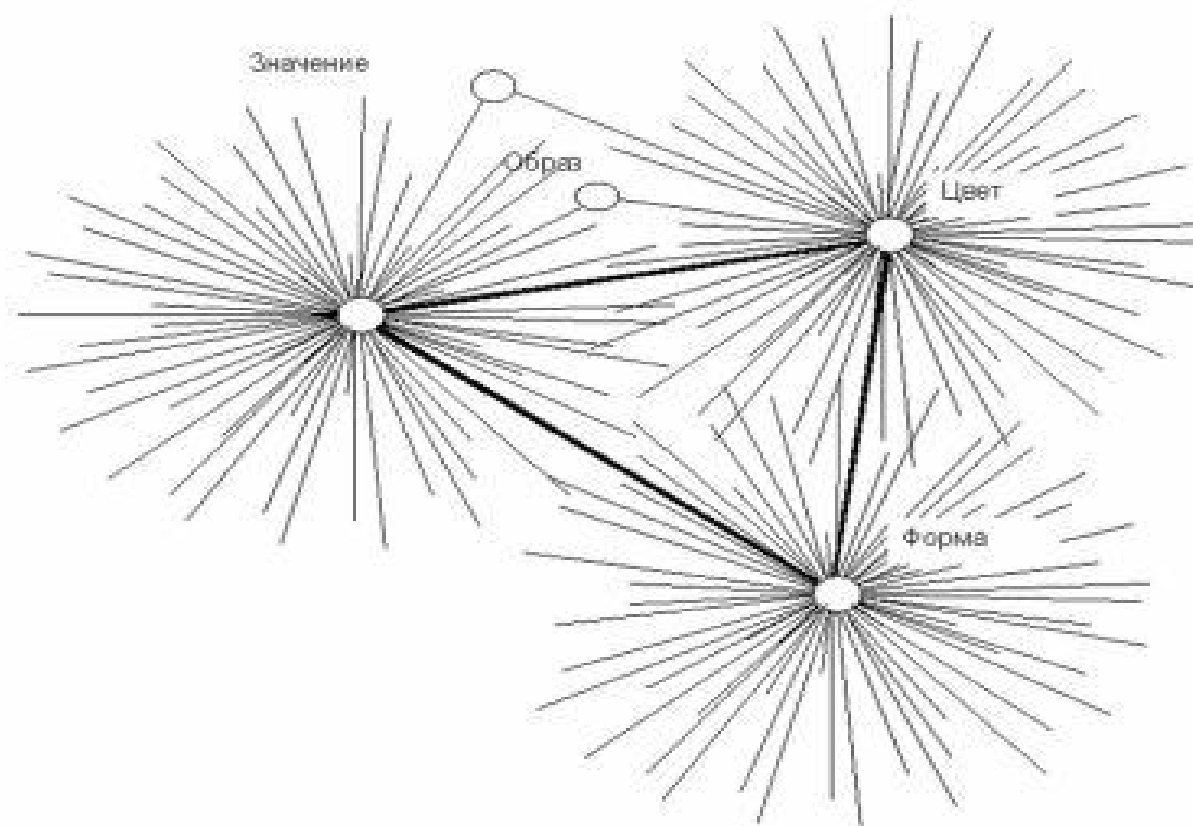


ПСИХОЛОГИЧЕСКИЕ ОСНОВЫ ИНТЕЛЛЕКТ-КАРТ



ТЕОРИЯ РАДИАНТНОГО МЫШЛЕНИЯ



СТАНДАРТНОЕ КОНСПЕКТИРОВАНИЕ ДЕМОНСТРИРУЕТ ПОЧТИ ПОЛНОЕ ОТСУТСТВИЕ:

- визуального ритма;
- визуальной структуры;
- цвета;
- образов (воображения);
- графического представления информации;
- оперирования с многомерными объектами;
- пространственной ориентации;
- ассоциаций.

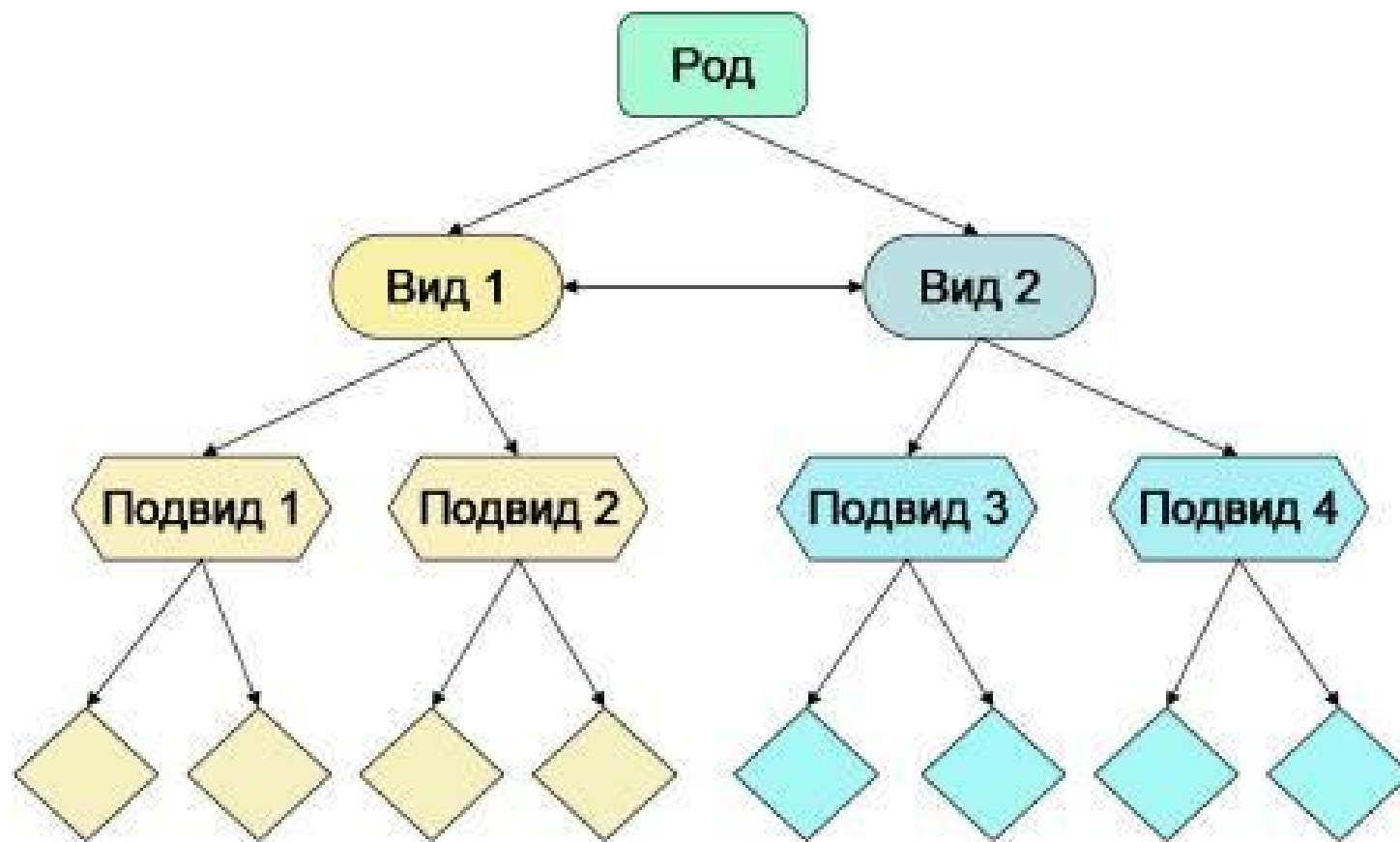


ТРАДИЦИОННОЕ КОНСПЕКТИРОВАНИЕ ВЕДЕТ К НЕОПРАВДАНЫМ ПОТЕРЯМ ВРЕМЕНИ, А ИМЕННО:

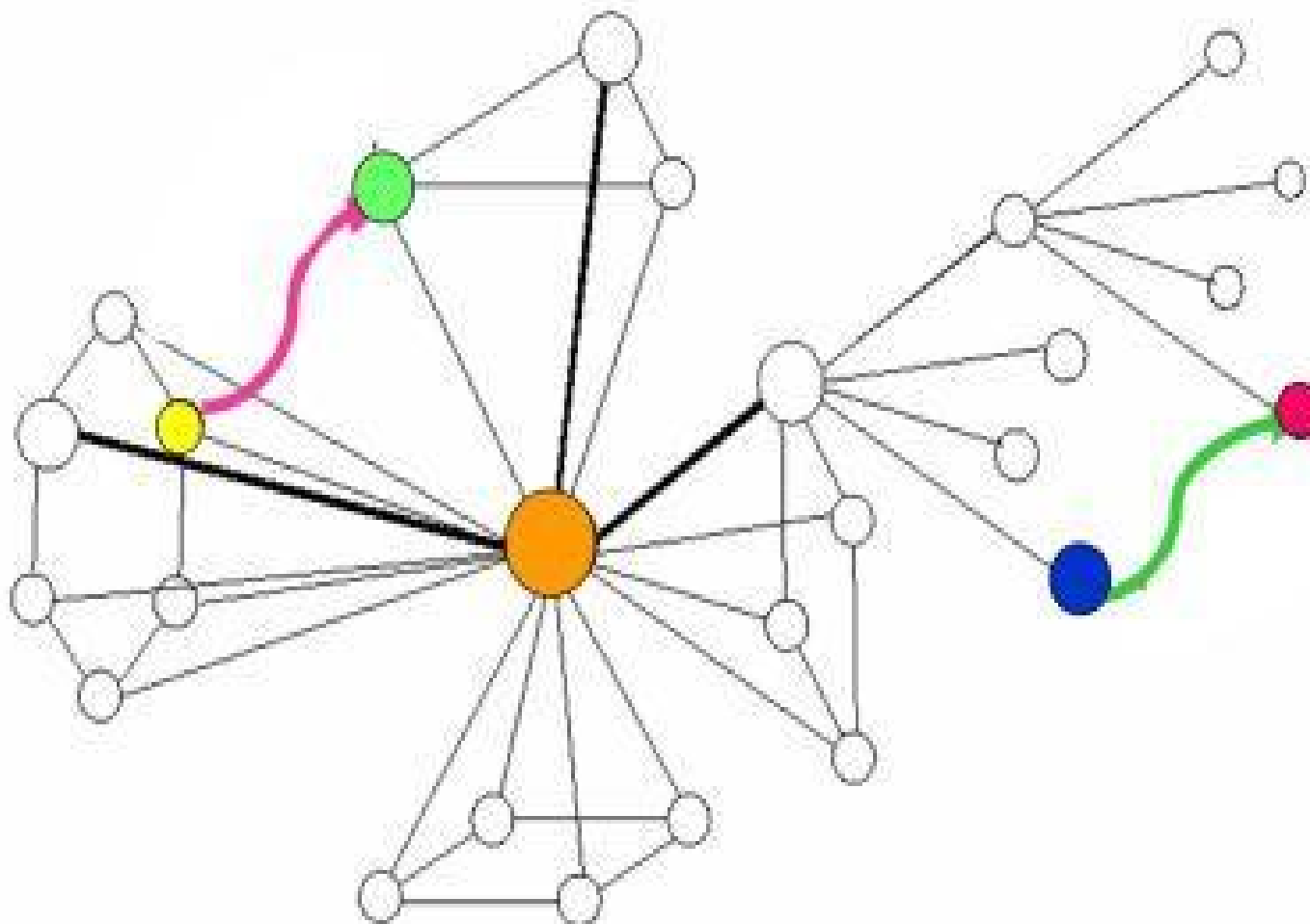
- записывается много ненужной информации;
- теряется время на прочтение впоследствии этой ненужной информации;
- теряется время на повторное прочтение ненужной информации;
- теряется время на поиск ключевых слов



ГИПОТЕТИЧЕСКАЯ СЕМАНТИЧЕСКАЯ СЕТЬ,
СООТВЕТСТВУЮЩАЯ НЕКОТОРОМУ КЛАССУ
ОБЪЕКТОВ ИЛИ ЯВЛЕНИЙ.



ОБЪЕМНАЯ КАРТА



Виды связей между понятиями

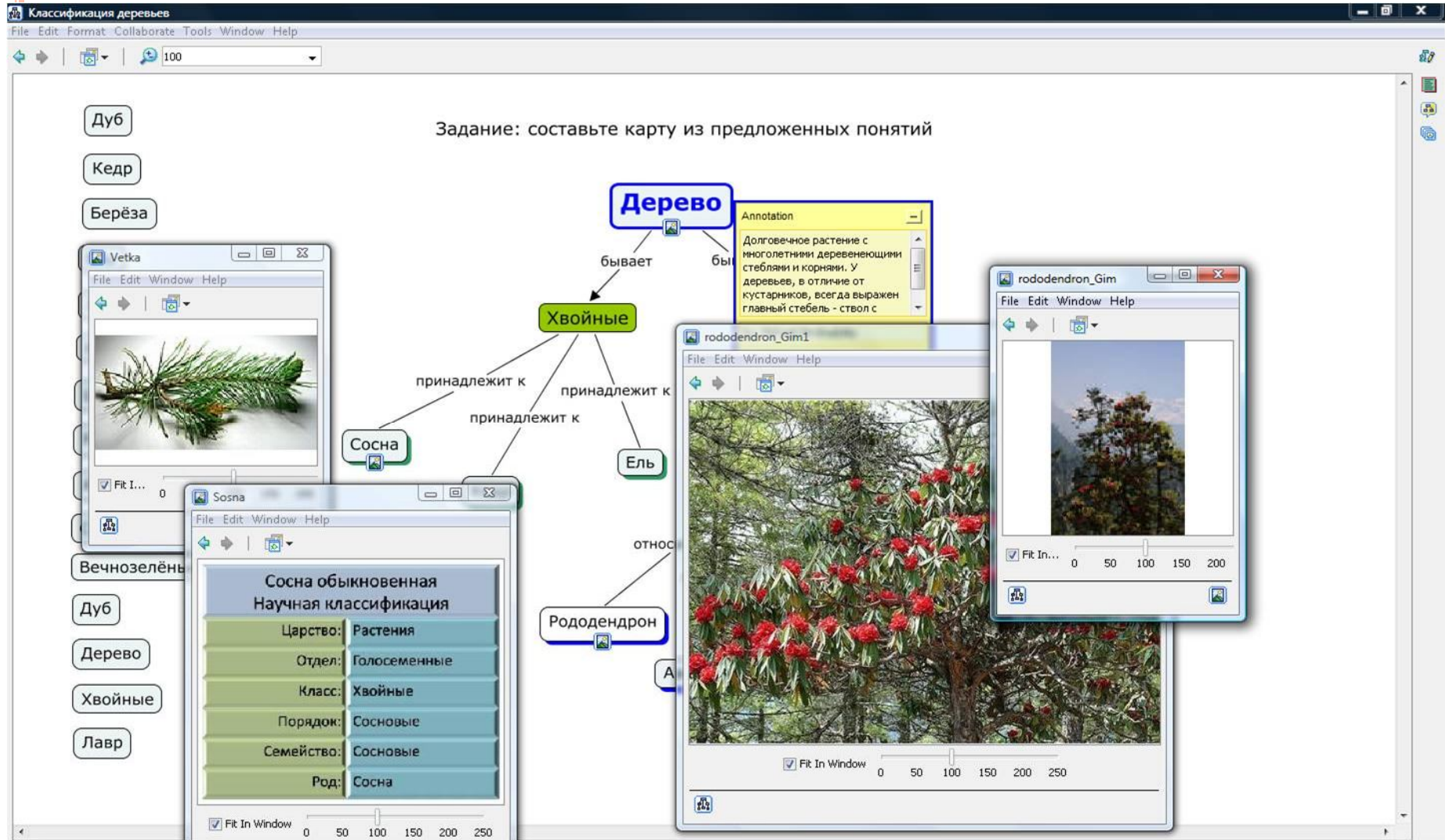
Виды связей между понятиями



КАРТА С ПРОСТЫМИ СЕМАНТИЧЕСКИМИ СВЯЗЯМИ



КОМПЬЮТЕРНЫЙ ВАРИАНТ КАРТЫ СО ВСТАВКАМИ.



ИНФОРМАЦИОННЫЕ РЕСУРСЫ.

- ▣ (<http://humbio.ru/humbio/physiology/001c0ace.htm>)
- ▣ Программы для создания интеллект-карт с помощью компьютера: Cmap Tools, iMind Map, Power Point.
- ▣ **Книга Бьюзен Т. и Б. Супермышление / Т. и Б. Бьюзен; пер. с англ. Е.А. Самсонов. — 4 - е изд. — Мн.: "Попурри", 2007, с. 32.**

