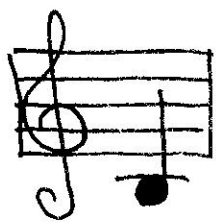


# НОТЫ МАЛОЙ ОКТАВЫ



- В МАЛОЙ ОКТАВЕ ГДЕ НОТА **СИ?**

- ПОД ПЕРВОЙ ДОБАВОЧНОЙ НОТУ ИЩИ

P.S.: ВВЕРХ НОГАМИ ПОВЕРНИ —  
БУДЕТ ТОЖЕ НОТА СИ.

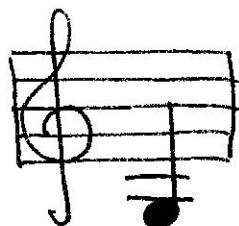


НА ВТОРОЙ ДОБАВОЧНОЙ

ПЕЛА НОТА **ЛЯ**.

ПЕЛА НИЗКИМ ГОЛОСОМ:

"ТРА-ЛЯ-ЛЯ-ЛЯ-ЛЯ!"

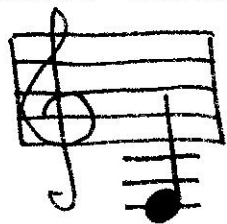


ПОД ЛИНЕЙКОЙ, ПОД ВТОРОЙ  
МЫ НАПИШЕМ НОТУ **СОЛЬ**.

\*\*\*

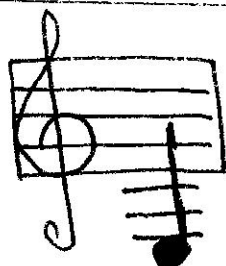
ТЫ ЗАПОМНИ, БРАТЕЦ МОЙ,  
ВО ОКТАВЕ МАЛОЙ **СОЛЬ**.

ПОД ДОБАВОЧНОЙ ЛИНЕЙКОЙ  
РАЗМЕСТИЛАСЬ ПОД ВТОРОЙ.



- ГДЕ ЖЕ В МАЛОЙ НОТА **ФА?**  
РАСТЕРЯЛАСЬ Я СЛЕГКА.

- ТЫ В ПОДВАЛ ЕЁ СПУСТИ  
НА СТУПЕНЬКУ НОМЕР ТРИ.



РАЗ-ДВА-ТРИ, РАЗ-ДВА-ТРИ,

ПОСЧИТАЛА НОТА **МИ**.

ТЫ ПОД ТРЕТЬЕЮ ЛИНЕЙКОЙ  
ОТЫЩИ ЕЁ СКОРЕЙ-КА.