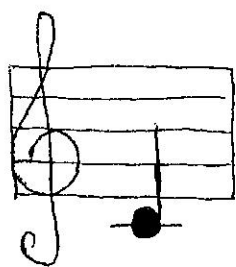


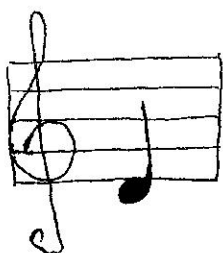
НОТЫ ПЕРВОЙ ОКТАВЫ



НА ДОБАВОЧНОЙ ЛИНЕЙКЕ

РАЗМЕСТИЛАСЬ НОТА **ДО**.

ХОДИТ В ТЁПЛОЙ ТЕЛОГРЕЙКЕ,
В ШАПКЕ, В ВАЛЕНКАХ, В ПАЛЬТО.

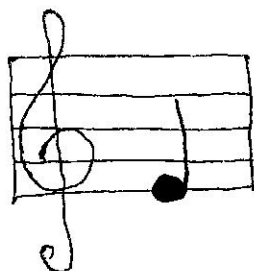


ДЕРЖИТ ДОМИК НОТА **РЕ**,

ДЕРЖИТ, ПОДПИРАЕТ.

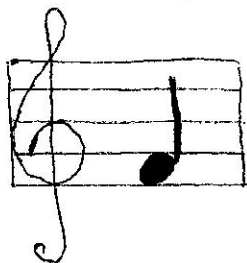
ПОД ЛИНЕЕЧКОЮ ПЕРВОЙ

ПЕСНИ РАСПЕВАЕТ.



А НА ПЕРВОЙ, ПОСМОТРИ,

ПОСЕЛИЛАСЬ НОТА **МИ**.

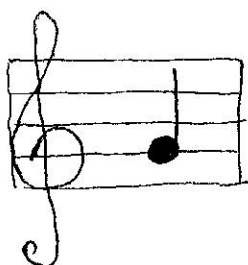


КАК УЮТНО ЕЙ ОДНОЙ,

МЕЖДУ ПЕРВОЙ И ВТОРОЙ.

ДВЕ ЛИНЕЙКИ — КАК СОФА

ЭТО БУДЕТ НОТА **ФА**.



НА ЛИНЕЙКЕ НА ВТОРОЙ

МЫ НАПИШЕМ НОТУ **СОЛЬ**.