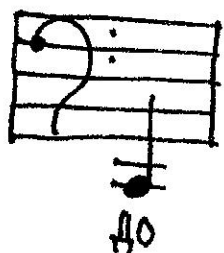
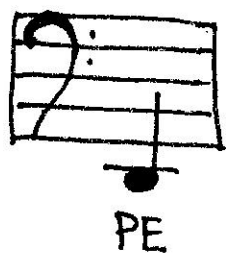


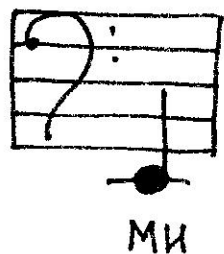
НОТЫ БОЛЬШОЙ ОКТАВЫ В ?



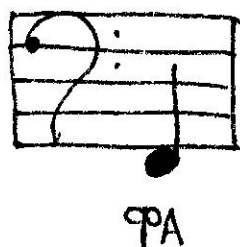
НОТА ДО В БОЛЬШОЙ ОКТАВЕ
НА ДОБАВОЧНОЙ ВТОРОЙ.
КОЛЬ ЕЁ ПЕРЕВЕРНЁШЬ—
И В СКРИПИЧНОМ ДО НАЙДЁШЬ!



НОТОЙ РЕ РЕВЁТ МЕДВЕДЬ,
ОЧЕНЬ ЛЮБИТ МИШКА ПЕТЬ.
ПОД ЛИНЕЙКОЙ ПЕРВОЙ ОН
СПИТ ЗИМОЮ КРЕПКИМ СНОМ.



НА ДОБАВОЧНОЙ ЛИНЕЙКЕ
ВОЗЛЕ ДОМА, НА СКАМЕЙКЕ,
НОТА МИ СИДИТ ОДНА
СРЕДИ НОТНОГО ДВОРА.



НОТОЙ ФА - ФАГОТ ИГРАЕТ,
МУЗЫКАНТОВ НАСТАВЛЯЕТ:
"ПОД ЛИНЕЙКОЙ ПЕРВОЙ ФА
ТЫ ЗАПОМНИ НАВСЕГДА!"