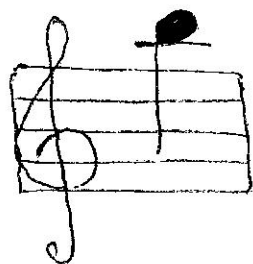


- ВЫ НЕ ЗВАЛИ СНЕГИРЯ? -

НАС СПРОСИЛА НОТА ЛЯ.

- Я НА ВЕТОЧКЕ СИЖУ,  
НОТНЫЙ ДОМИК СТОРОЖУ.

---



НОТА СИ - ГНЕЗДО У ПТИЧКИ,  
СПЯТ В ТОМ ГНЁЗДЫШКЕ  
СИНИЧКИ.

\*\*\*

НУ-КА, ДРУГ МОЙ, ОТЫЩИ  
ВО ВТОРОЙ ОКТАВЕ СИ.

НОТА СИ СИДИТ В ГНЕЗДЕ,  
ЛЮБИТ ПРЯТАТЬСЯ ВЕЗДЕ.