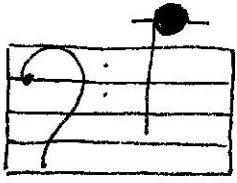


НОТЫ МАЛОЙ ОКТАВЫ В БАСОВОМ КЛЮЧЕ.



ДО I окт.

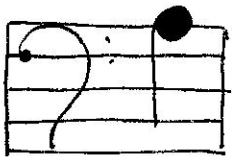
И В СКРИПичНОМ, И В БАСОВОМ
ВСЁ ОДНА ЖЕ НОТА **ДО**.

ТАК ЖЕ ХОДИТ В ТЕЛОГРЕЙКЕ,
В ШАПКЕ, В ВАЛЕНКАХ, В ПАЛЬТО.



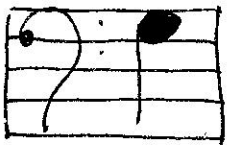
СИ

ВОТ В БАСОВОМ НОТА **СИ**,
ГОВОРИТ НАМ ВСЕМ: „МЭРСИ!“
НАД ЛИНЕЙКОЙ ПЯТОЮ
НОТУ **СИ** Я СПРЯТАЮ.



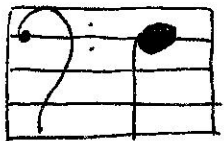
ЛЯ

НА ЛИНЕЙКЕ НОМЕР ПЯТЬ
НОТУ **ЛЯ** НАЙДУ ОПЯТЬ.



СОЛЬ

МЕЖДУ ЛИНИЕЙ ЧЕТВЁРТОЙ
И ЛИНЕЙКОЙ ПЯТОЮ,
НОТУ **СОЛЬ** В ОКТАВЕ МАЛОЙ
Я УСПЕШНО СПРЯТАЮ.



ФА

ФА В БАСОВОМ — НА ЧЕТВЁРТОЙ,
НА ЧЕТВЁРТОЙ ЛИНИИ,
И ВЕСНОЮ НА БАЛКОНЕ
ВНОВЬ ПОСАДИТ ЛИЛИИ.