

ИСПОЛЬЗОВАНИЕ КОНСТРУКТОРОВ "LEGO" В ОБРАЗОВАТЕЛЬНОМ ПРОЦЕССЕ ДОУ



Выполнила: Назарова Виктория.

КОНСТРУИРОВАНИЕ В ДЕТСКОМ САДУ.

- *термин «конструирование» (от латинского слова) означает приведение в определенное взаимоположение различных предметов, частей, элементов; это построение моделей, сборка и приведение в порядок, в единое целое разнообразных деталей*
- *конструирование – это практическая деятельность, направленная на получение определенного, заранее задуманного реального продукта, соответствующего его функциональному назначению.*
- *под детским конструированием принято понимать разнообразные постройки из строительного материала, изготовление поделок и игрушек из бумаги, картона, дерева и др. материалов.*



Виды конструирования

По конструктивному материалу

Из бросового материала

Из бумаги

Из природного материала

По основному приему обучения

*По образцу:
готовая модель,
фотография,
схема,
карточка,
рисунок,
чертеж,
иллюстрация,
картина*

*По условиям-
инструкциям
(словесным,
наглядным)*

По замыслу

По набору и сочетанию деталей

*Строительные наборы (мелкие, крупные,
деревянные, пластмассовые, мягкие)*

Тематический конструктор

*Металлический, пластмассовый конструктор
с болтовыми соединениями*

*Конструкторы – трансформеры
Конструктор – одного предмета*

ЛЕГО конструкторы

Магнитные конструкторы

*Необычные криволинейные контурные
конструкции из гибких пластиковых трубочек
разной длины*

*Конструкторы с деталями палочками,
соединяющими по принципу сустава*

LEGO Построй свою историю





LEGO DUPLO - «Люди мира»



LEGO DUPLO - «Дочки – матери»





Конструктор перворобот **LEGO Wedo** предназначен для сборки и программирования простых ЛЕГО - моделей, которые подключаются к компьютеру. В набор входят электромоторы, датчики движения и наклона, мультиплексор LEGO USB Hub.



ПРИМЕРЫ МОДЕЛЕЙ



LEGO EDUCATION WEDo 2.0



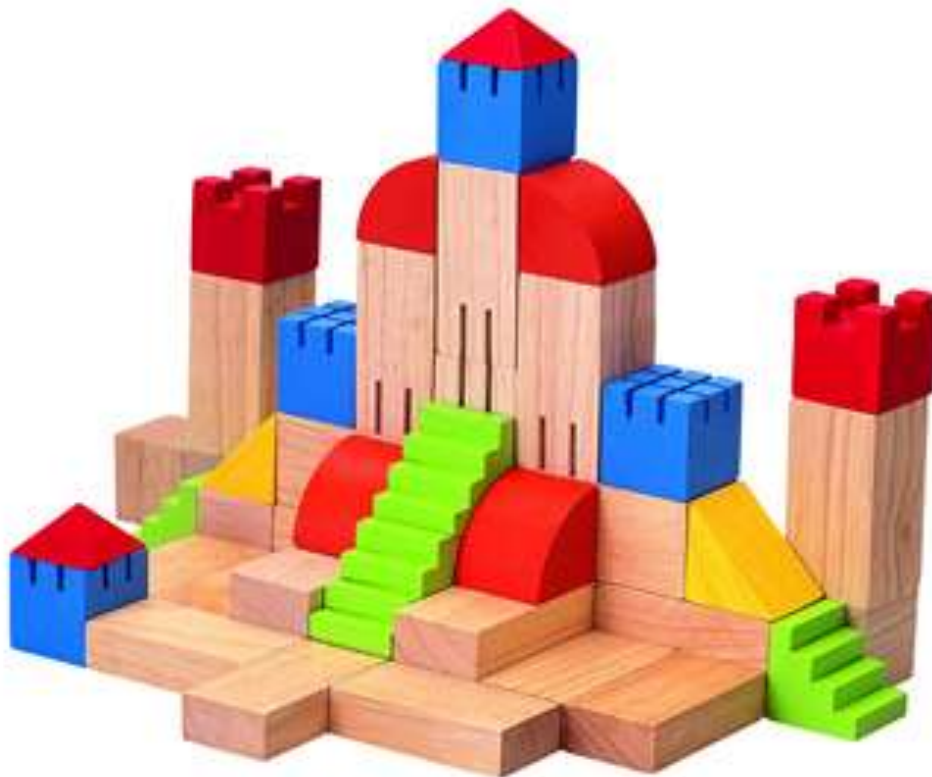
КУБИКИ

- Кубики (деревянные, тканевые, пластмассовые). Являются самым первым материалом для конструирования.



СТРОИТЕЛЬНЫЕ НАБОРЫ (БРУСОЧКИ, АРКИ, КОНУСЫ).

Эти наборы могут быть из разных материалов – дерева, пластмассы. Деревянные строительные детали могут быть окрашенными или нет. Довольно интересными являются наборы для строительства в виде бревен с пазами для скрепления между собой.



НАПОЛЬНЫЙ КОНСТРУКТОР



- Напольный конструктор (большие и маленькие детали для постройки домов, как в рост ребёнка, так и в кукольный рост).



КОНСТРУКТОР – ТРАНСФОРМЕР (ФИГУРКИ ВОИНСТВЕННЫХ ЖИВОТНЫХ ИЛИ ЛЮДЕЙ, СУПЕРГЕРОЕВ).

- Конструктор трансформер (фигурки воинственных животных или людей, супергероев).



Блочные конструкторы (геометрические фигуры разного размера).



КОНСТРУКТОРЫ С БОЛТОВЫМ СОЕДИНЕНИЕМ (МЕТАЛЛИЧЕСКИЕ, ПЛАСТМАССОВЫЕ).

- Конструкторы с болтовым соединением (металлические, пластмассовые). Например, все мы помним металлические конструкторы нашего детства — с плоскими деталями с отверстиями, с винтиками и шайбочками.
- Металлический конструктор появился в Англии более ста лет назад, в 1901-м году.



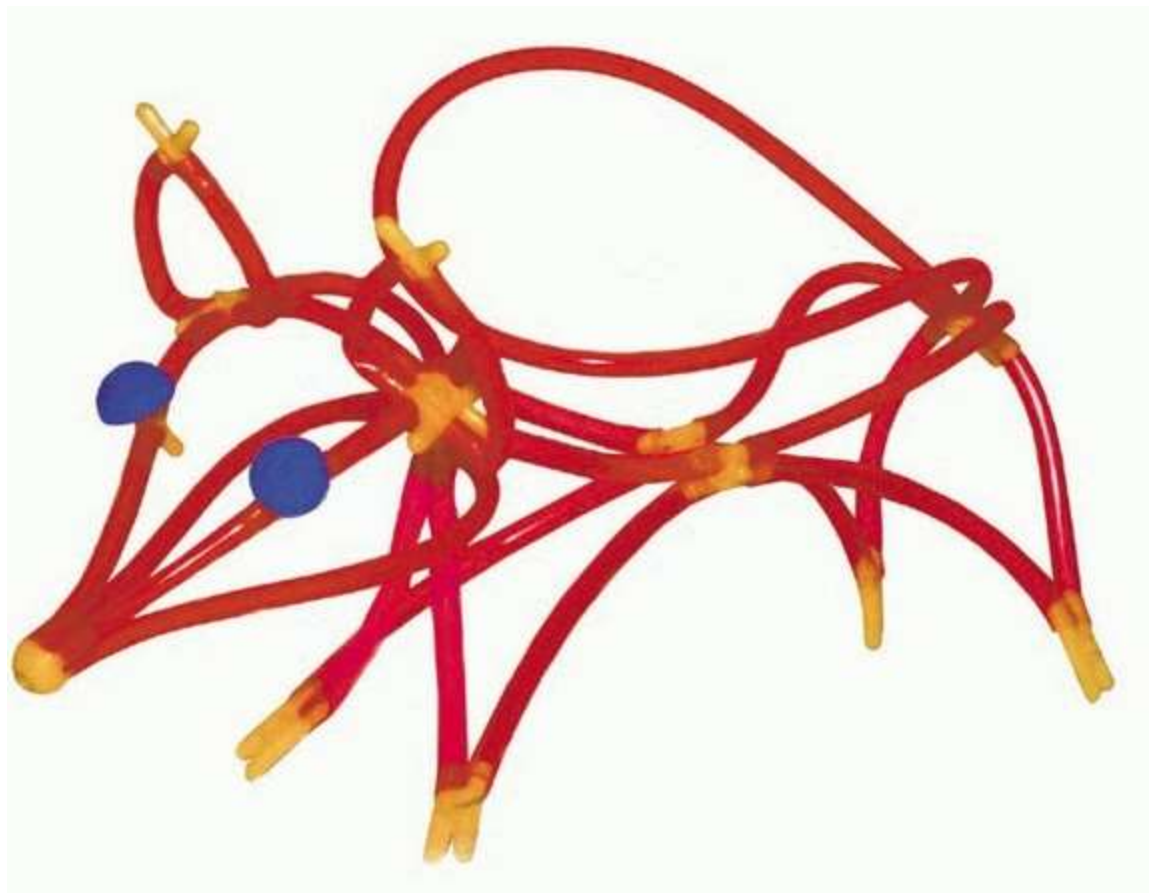
МАГНИТНЫЕ (ПЛАСТИНЫ РАЗЛИЧНОЙ ФОРМЫ ИЛИ ПАЛОЧКИ С ШАРИКАМИ)



ЭЛЕКТРОННЫЕ (РАЗЛИЧНЫЕ ЗАПЧАСТИ НА ОСНОВЕ ЭЛЕКТРОСХЕМ).



Криволинейные контурные (из гибких пластмассовых трубочек).



СУСТАВНЫЕ (СОЕДИНИТЕЛЬНЫЕ ДЕТАЛИ
ПОХОЖИ НА СУСТАВЫ).



МЯГКИЕ КОНСТРУКТОРЫ

- Мягкие конструкторы из нетоксичного «вспененного» материала изолона. Они могут создавать как плоскую фигурку, так и объемную, 3-D.



РАЗВИВАЮЩИЕ КОНСТРУКТОРЫ- ЛАБИРИНТЫ.

- Развивающие конструкторы-лабиринты. С помощью разнообразных деталей можно собрать целый городок с туннелями и горками, по дорогам которого можно катать шарики или машинки.



МОДЕЛИ ДЛЯ СБОРКИ

- Модели для сборки (различные модели машинок, самолётов). Такие конструкторы интересны не только детям, поэтому у вас есть шанс организовать хороший совместный досуг.



МАГНИТНЫЕ КОНСТРУКТОРЫ

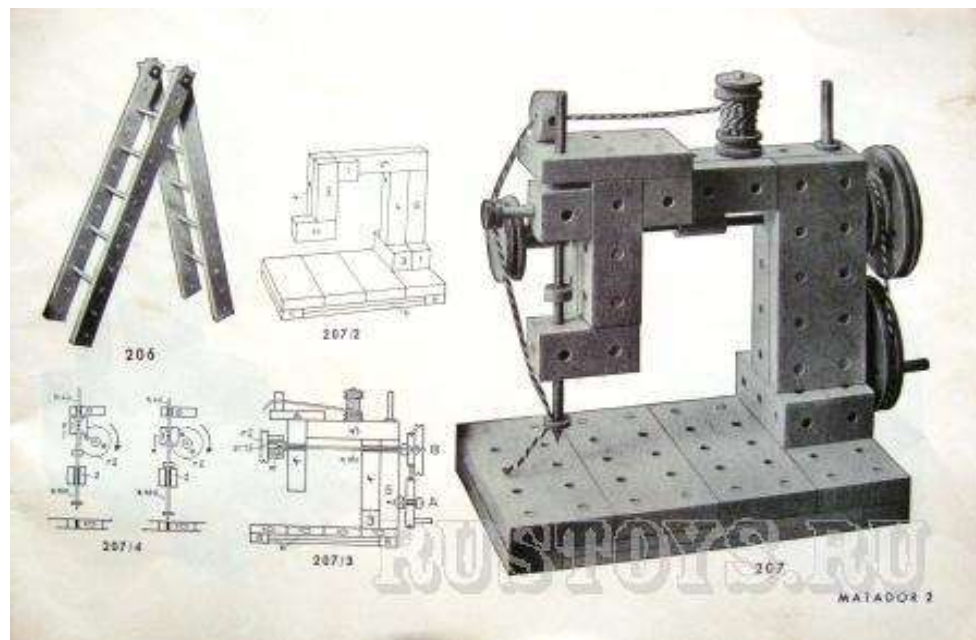


ФИГУРКИ-ВКЛАДЫШИ

- Пластиковые, деревянные или мягкие фигурки, которые можно вкладывать одну в другую - это еще одна разновидность простейшего конструктора для малышей. Дети учатся подбирать и соединять вместе правильные по форме и по размерам фигуры, тем самым развивая пространственное воображение.



ДЕРЕВЯННЫЙ КОНСТРУКТОР



- придуман в Австрии
- поступил на прилавки магазинов в 1903 году.



ПЛАСТМАССОВЫЙ КОНСТРУКТОР ЛЕГО



- родиной этого конструктора является Дания.
- пластмассовый кубик появился лишь в 1947 году.



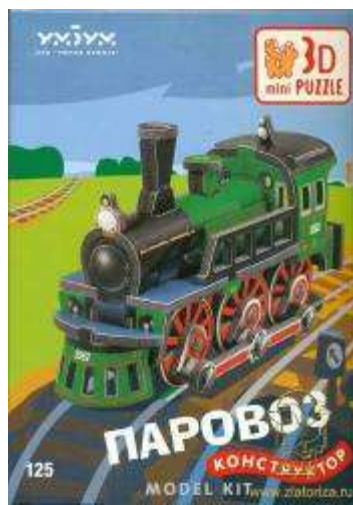
- Тематические наборы (конструкторы, типа «Лего», с помощью которых можно создавать различные объекты с помощью блоков, к примеру, «Лего – пожарная часть», «Лего – ферма», «Лего – пиратский корабль»).



Конструктор Кликс.



Конструктор из пазлов «Умбум»



Керамический



СПАСИБО ЗА ВНИМАНИЕ!

