

Русское государство во второй половине XV – начале XVI вв.

План:

1. Укрепление власти московского государя
2. Государственное строительство
3. Высшее общество на рубеже XV – XVI вв.
4. Государство и церковь

Укрепление власти московского государя

К началу XVI в.:

- Ликвидация удельных княжеств и новая организация власти на местах.
- Создание первых общероссийских органов власти
- Изменения в организации войска. На смену княжеским дружинам пришли поместные полки.
- Распространение поместного землевладения и начало закрепощения крестьян.
- Усиление власти великого князя и его отражение в официальной идеологии.



А. Васнецов. Московский кремль при Иване III

Централизация Московского государства:

- Ликвидация большей части удельных княжеств, прекращение образования новых уделов. В оставшихся удельных княжествах князья лишены реальной власти.
- Преобразование ликвидированных удельных княжеств в уезды под управлением великокняжеского наместника (воеводы).



С. Иванов. Приезд воеводы

Государственное строительство

- Главными помощниками князя были бояре, которые входили в Боярскую Думу. Она не имела строго определенных строго определенных функций и действовала как совещательный орган.
- Начали формироваться постоянно действующие исполнительные органы – приказы.
- Установилась система кормления. Заключалась в содержании должностных лиц (наместников, волостелей) за счет местного населения.

- Думные чины:

1. бояре
2. окольничьи
3. думные дворяне
4. думные дьяки

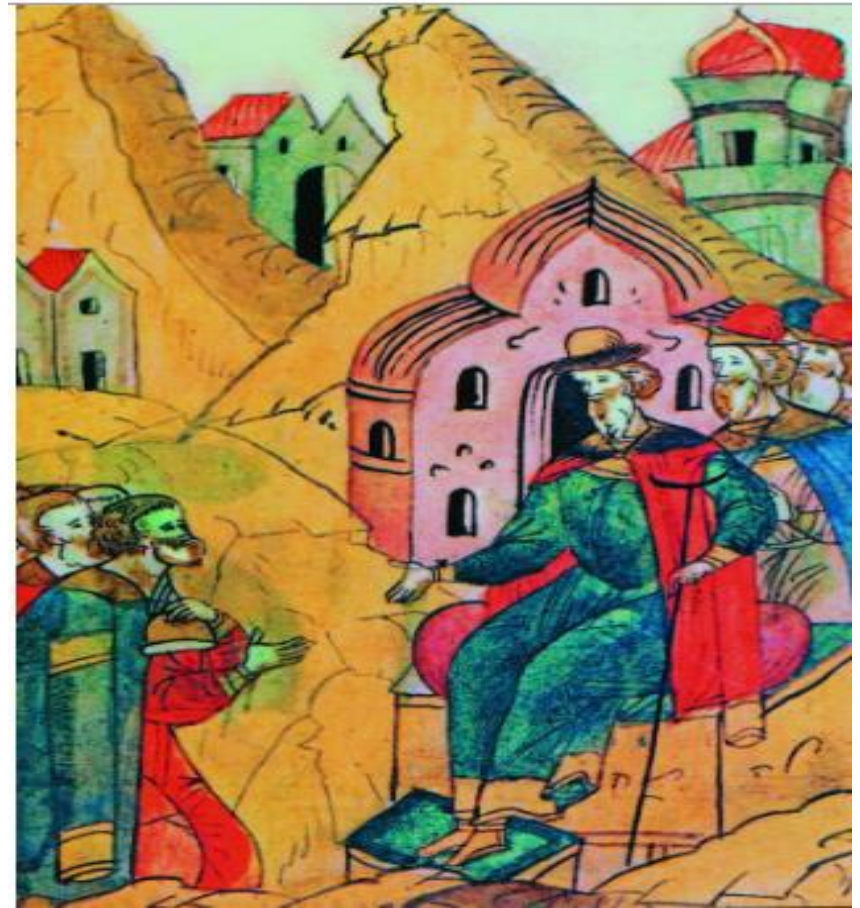


С. Иванов. Боярская Дума

Бояре и окольничьи — это родовитые вотчинники.

Думные дворяне и думные дьяки — служилые поместные дворяне. Они получают право заседать в Боярской думе с начала XVI в.

- Служившие в дворянском ополчении воины наделялись землей (поместьями) на время службы.
- Держатели поместий обязаны были являться на службу «конно, людно и оружно».



Иван III раздает поместья. Миниатюра из Лицевого свода

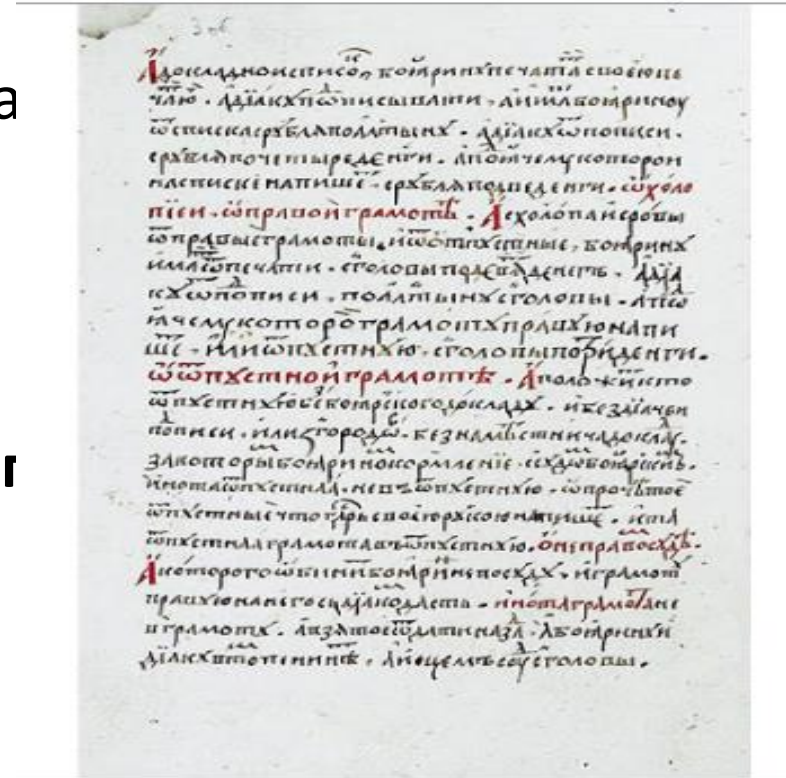
1497 г. – принятие общего для всей страны кодекса законов – Судебника.

Источники Судебника:

- Русская Правда
- Судные грамоты (местные своды законов, например Псковская судная грамота)
- Судебные решения по различным вопросам

Нововведения в области гражданского права:

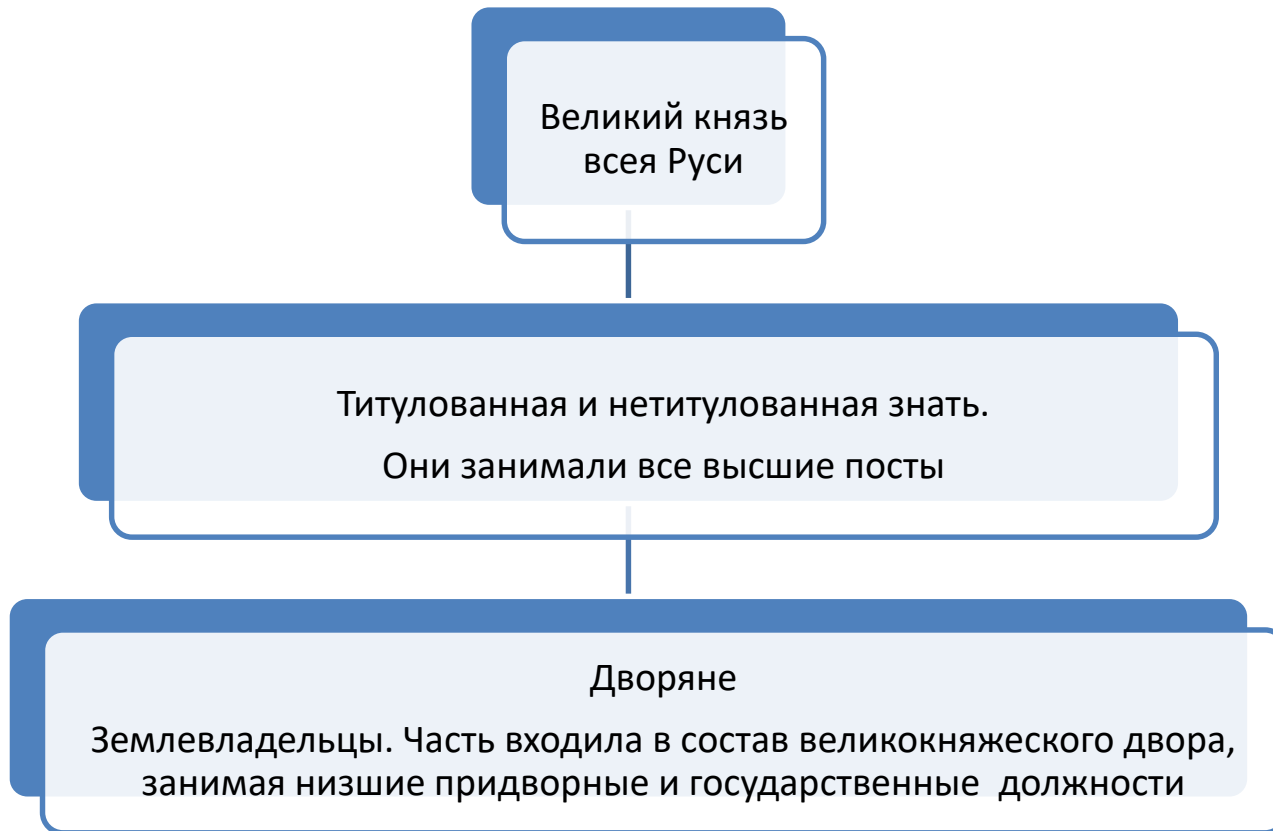
- Впервые употреблен термин «поместье»
- Переход крестьян от одного землевладельца к другому ограничен двумя неделями до и после Юрьева дня (26 ноября)



Страница Судебника Ивана III

Высшее общество на рубеже XV – XVI вв.

Структура общества, с образованием единого государства, стала сложнее.



Церковь во второй половине XV — начале XVI вв.

- 1448 г. — собор русских епископов с согласия великого князя избирает митрополитом епископа Муромского и Рязанского Иону.
- Начало автокефалии (независимости) Русской православной церкви, утверждение нового порядка избрание митрополита.

- **XIV—XV вв.** — рост количества монастырей, в том числе основанных богатыми землевладельцами.

К концу **XV в.** принадлежность монастырям обширных земель с крестьянами вызвало споры о допустимости церковного землевладения.

- *Нестяжатели* (Нил Сорский) – противники монастырского землевладения и богатств, противоречащих идеалу монашества как аскетической жизни в молитве и труде.

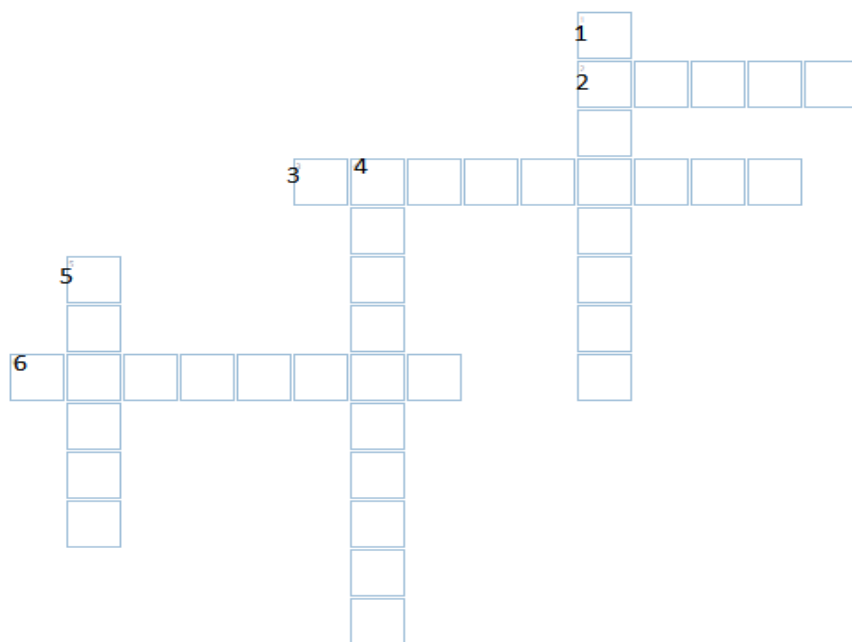
Иосифляне (Иосиф Волоцкий) – отстаивали законность монастырского землевладения, необходимого для содержания богатых храмов, благотворительной деятельности церкви.

Домашнее задание

- Параграф 27 пересказ
- Заполнить кроссворд

ПО ГОРИЗОНТАЛИ

- 2 Административные единицы, на которые делилось единое Московское государство, как правило, созданные на основе бывших самостоятельных княжеств.
- 3 Система содержания государевых наместников за счёт местного населения.
- 6 Земельное владение, жалуемое государем служилым дворянам на время службы.



ПО ВЕРТИКАЛИ

- 1 Первый единый общероссийский свод законов, принятый при Иване III.
- 4 Второй по значимости чин в Боярской думе.
- 5 Один из первых общегосударственных органов власти, ведавший великокняжескими землями и владениями.