

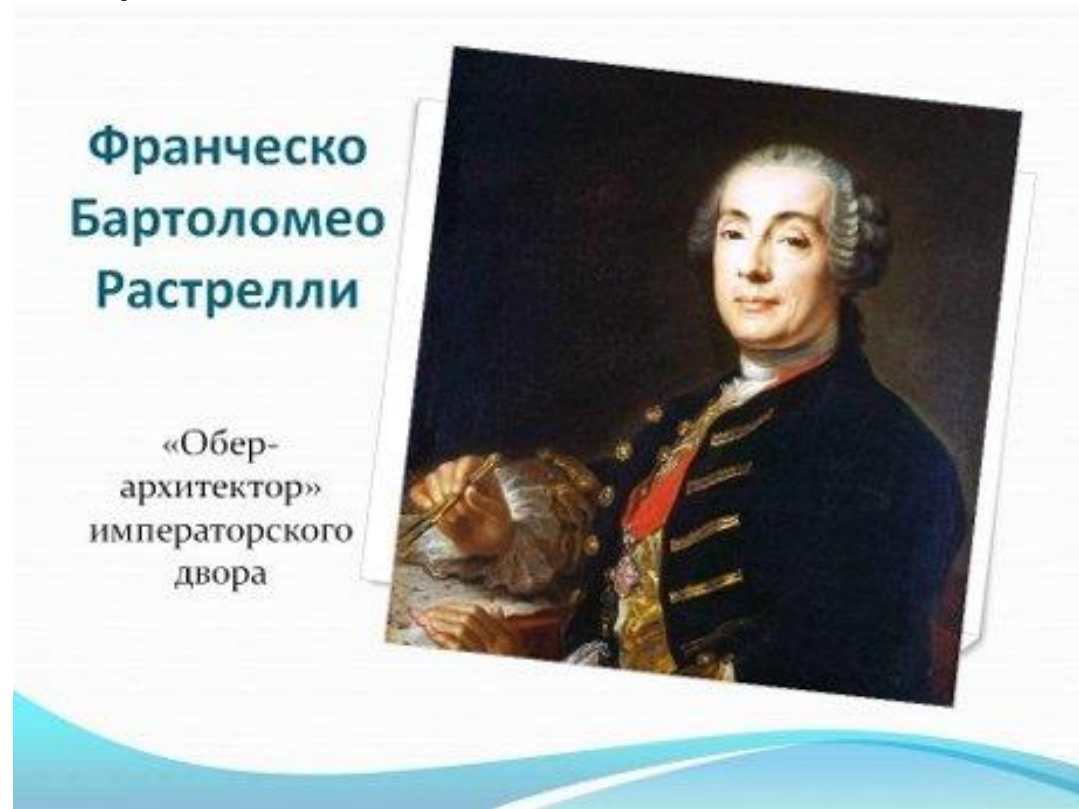
Зимний дворец.

Зимний дворец стоит на берегу Невы и сейчас, и каждый человек, которого привлекает сказочный мир искусства, имеет возможность войти в него.



Строительство резиденции русских царей происходило в несколько этапов. Вначале это был небольшой деревянный дворец. Затем, на месте деревянного дворца построили двухэтажное каменное здание. И так перестраивали дворец, пять раз.

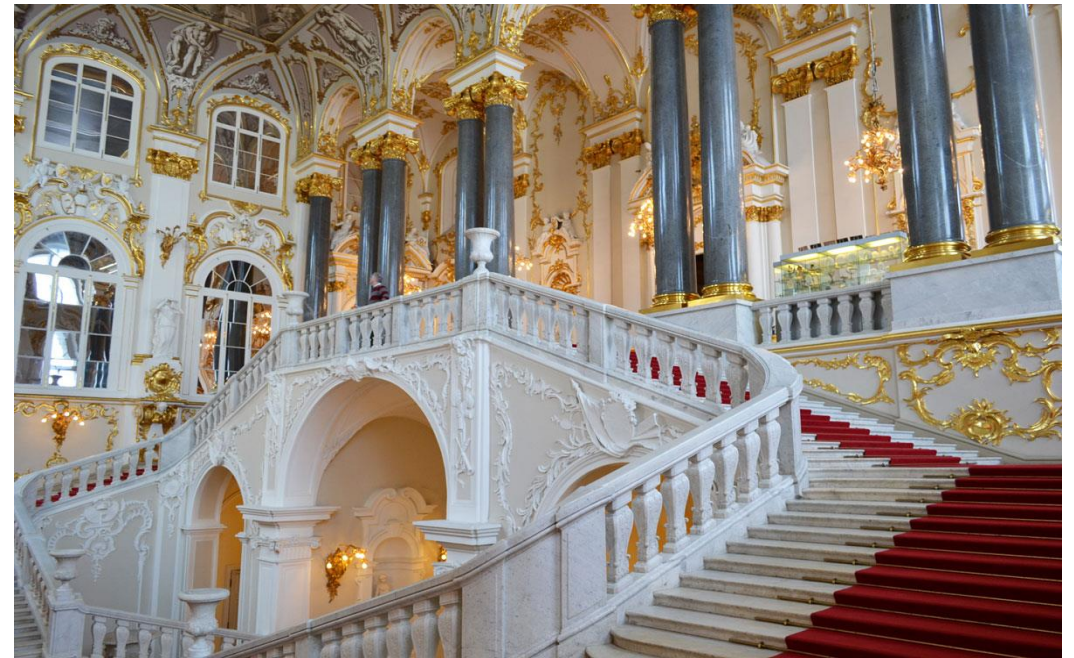
- Шестое по счету здание Зимнего дворца строилось по проекту и под руководством придворного архитектора Франческо Бартоломео Растрелли.



Мы войдем во дворец по парадной лестнице. Посмотрите, какая она красивая широкая. Все гости, приезжающие во дворец, поднимались по этой лестнице

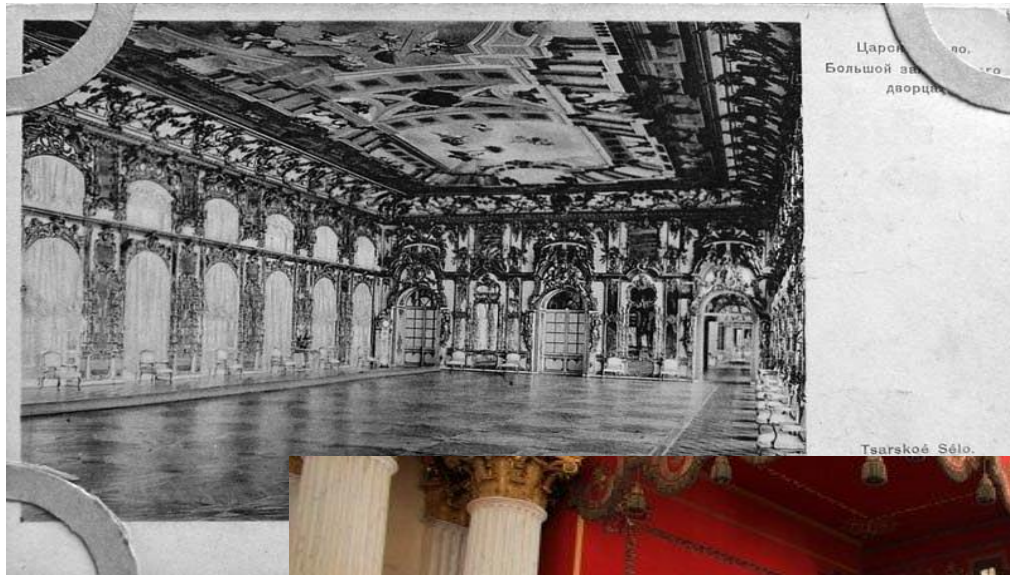


Еще в Зимнем дворце есть Посольская или Иорданская лестница. По ней проходили во дворец послы из разных стран, которые приезжали в Россию.





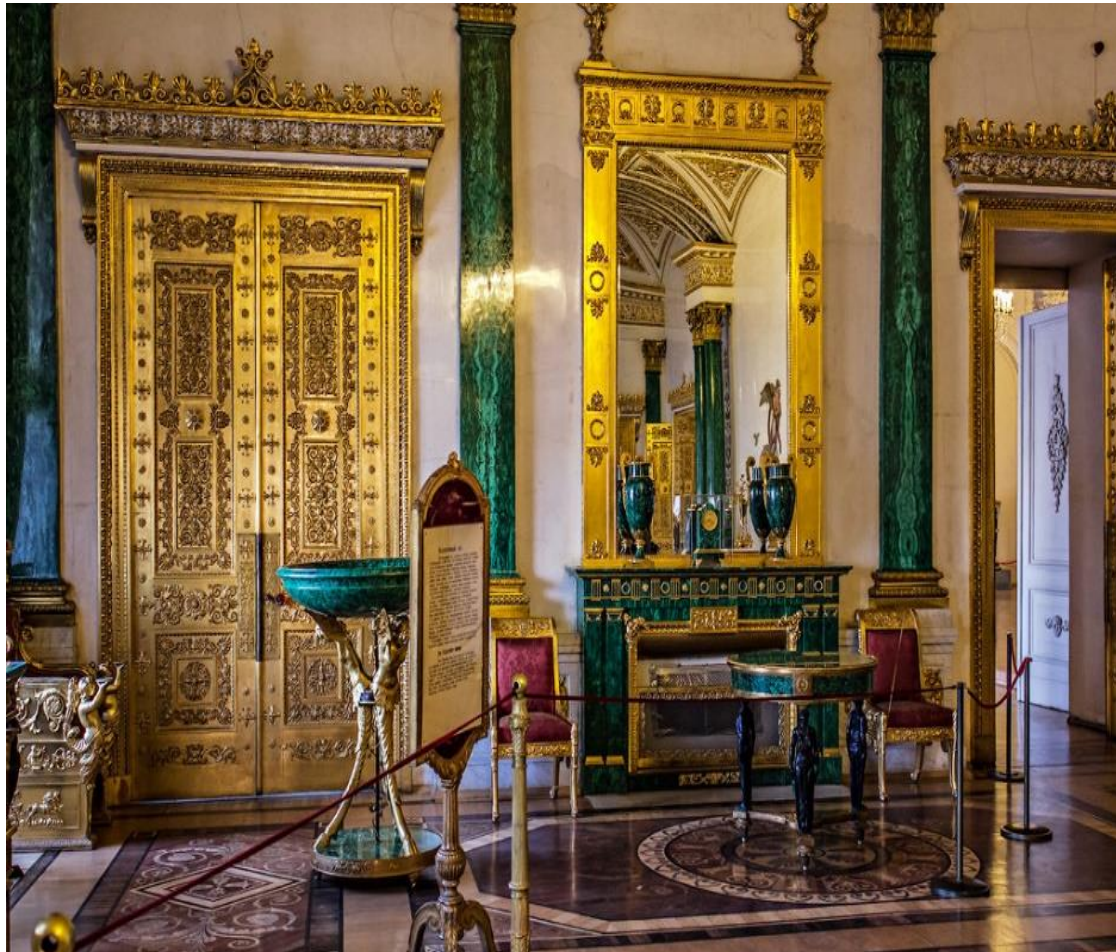
Первый зал, в который мы попали – Тронный.



Следующий зал – Рыцарский. Здесь мы видим рыцарей в доспехах, их боевых коней и оружие.



А вот Малахитовый зал. Его стены отделаны зеленым камнем – малахитом. Этот камень добывали далеко на Урале и везли в Петербург.



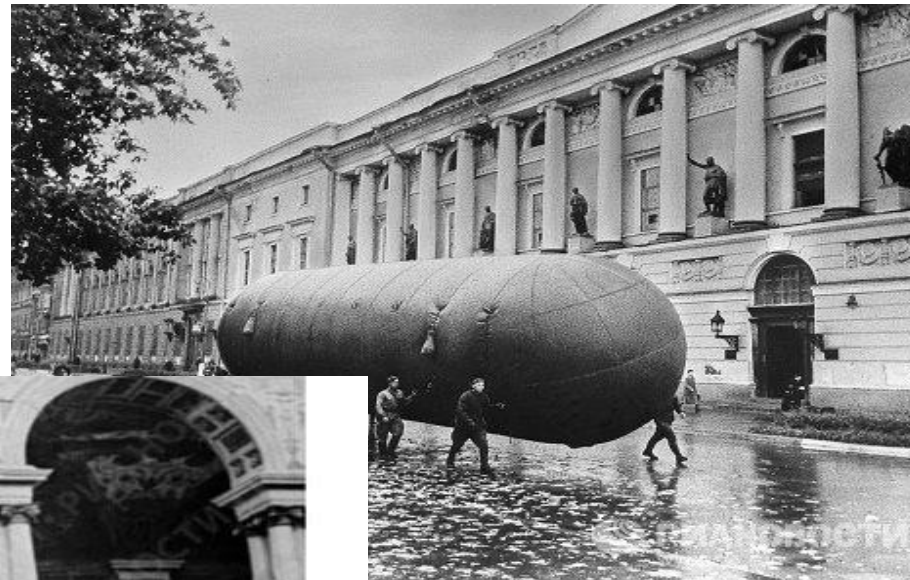
В следующем зале на стенах мы видим картины и называется он — Картинный, еще его называют Большой просвет, потому что потолок в этом зале стеклянный.



в Зимнем дворце есть, и малый тронный зал еще его называют Петровский, потому что он украшен портретом Петра I.



Долгие 900 дней длилась блокада Ленинграда, и все это время ученые жили и работали в бомбоубежищах Зимнего дворца, выращивали овощи в Висячем саду, тушили зажигательные бомбы – спасали памятник архитектуры.



Во время Великой Отечественной войны Зимний дворец пострадал от авианалетов и артобстрелов. В 1945-1946 годах были проведены реставрационные работы, тогда же весь Зимний дворец вошел в состав Эрмитажа. В настоящее время Зимний дворец вместе с Эрмитажным театром, Малым, Новым и Большим Эрмитажем составляет единый музейный комплекс "Государственный Эрмитаж".

Зимний дворец очень большой, невозможно обойти все его залы и посмотреть все произведения искусства за один день.

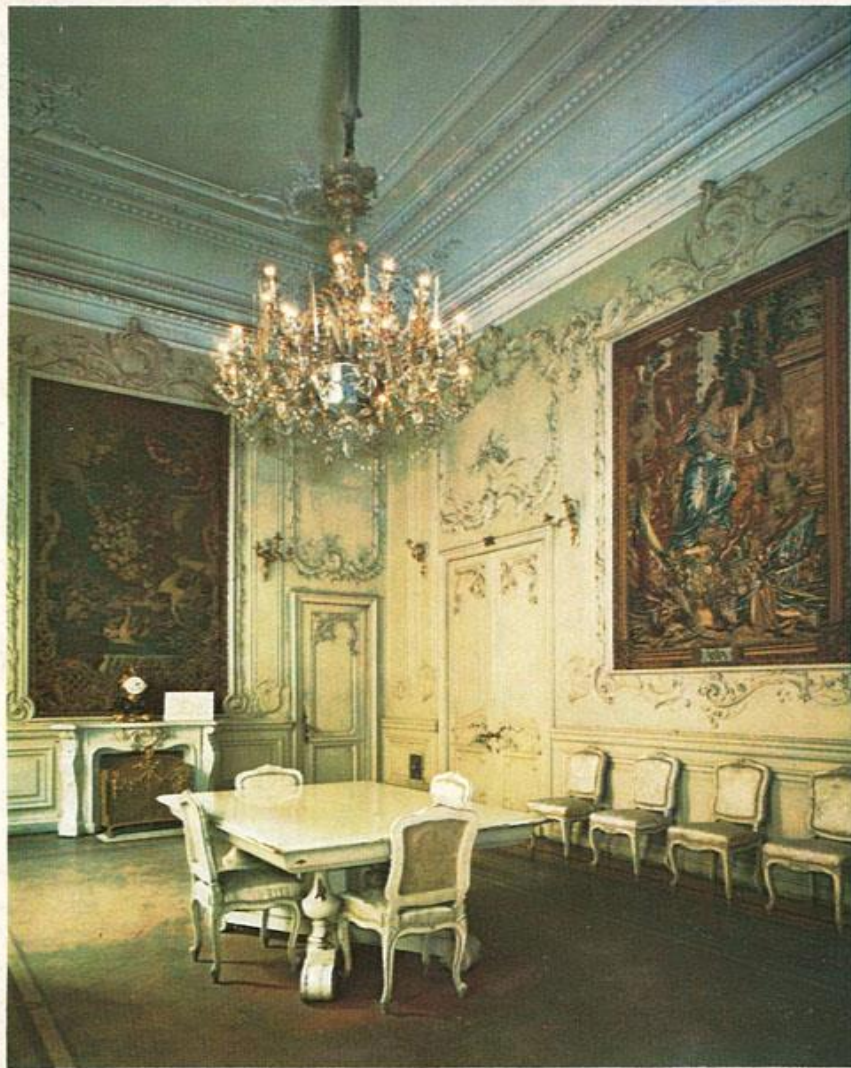


The Raphael Loggias

Готическая библиотека в Зимнем дворце



Малая столовая в Зимнем дворце



The Private Dining-room in the Winter Palace

Концертный зал в Зимнем дворце



The Concert Hall in the Winter Palace