

**КОУ «Нижеварттовская школа для обучающихся с ограниченными возможностями здоровья № 1»**

## **«ОРГАНИЗАЦИЯ СЛУХОРЕЧЕВОЙ РЕАБИЛИТАЦИИ**

**ДЕТЕЙ ШКОЛЬНОГО ВОЗРАСТА**

**ПОСЛЕ КОХЛЕАРНОЙ ИМПЛАНТАЦИИ НА**

**ИНДИВИДУАЛЬНЫХ ЗАНЯТИЯХ ПО РСВ и ФП »**



**Подготовила  
учитель-дефектолог  
высшей квалификационной  
категории  
Школьная Г.В.**

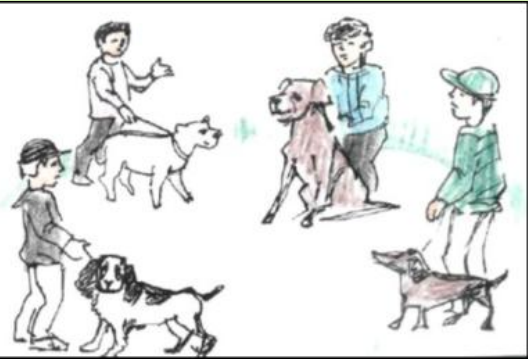
# Основные направления по развитию слухового восприятия после кохлеарной имплантации

- ❖ Обнаружение звука.
- ❖ Локализация источника звука в пространстве.
- ❖ Различение речевых и неречевых звуков.
- ❖ Различение и опознавание различных характеристик звуков.
- ❖ Различение и опознавание неречевых звуков окружающей среды.
- ❖ Различение, опознавание и распознавание различных речевых сигналов (фонем, слов, фраз).

# Аудиовизуальный курс к теме «Люди и животные»



1. Мой дядя уехал в командировку и оставил нам свою собаку.



2. Ни у кого из моих друзей такой здоровенной собаки не было.



3. Ростом с телёнка, а голос густой и хриплый.



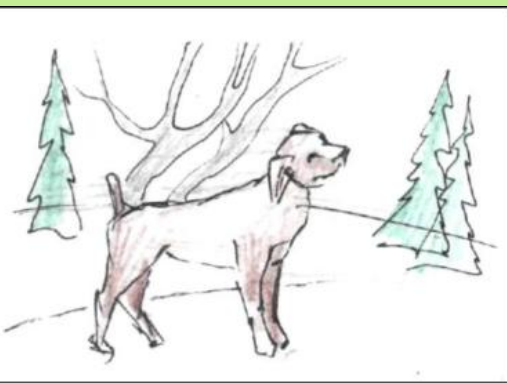
4. Стоило Дозору зарычать, как соседские кошки лезли на деревья.



5. А друзья шутили: «Теперь тебе даже медведь не страшен!»



6. Частенько мы с папой ходили с Дозором гулять в лес.



7. Один раз во время прогулки Дозор внезапно остановился.



8. Потом бросился в сторону и стал отчаянно скрести лапами.

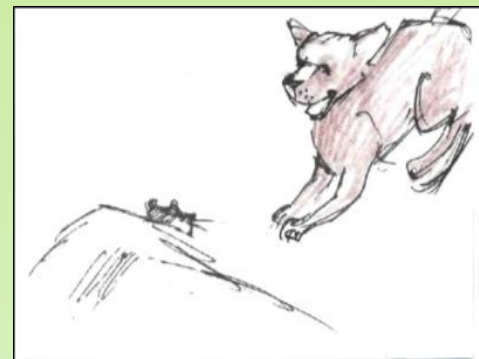


9. Из – под земли вскоре донеслось фыркание и визг.

10. Мы с папой подошли поближе и увидели норку хомяка.



11. Мне стало жаль зверька, и я позвал собаку.



12. Но Дозор вошёл в азарт и продолжал рыть землю.



13. Но тут случилось неожиданное - Дозор с визгом отскочил назад.

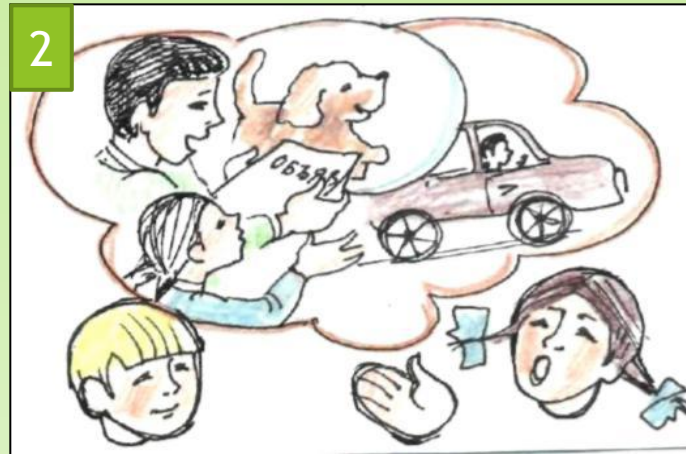
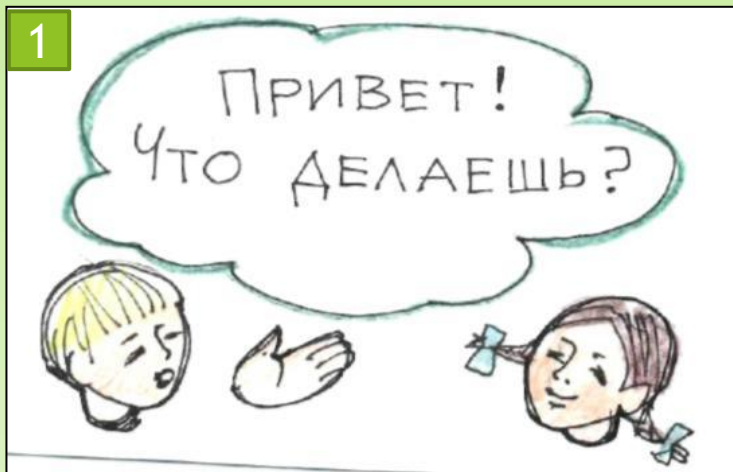
14. Видно, маленький храбрец первым куснул его.



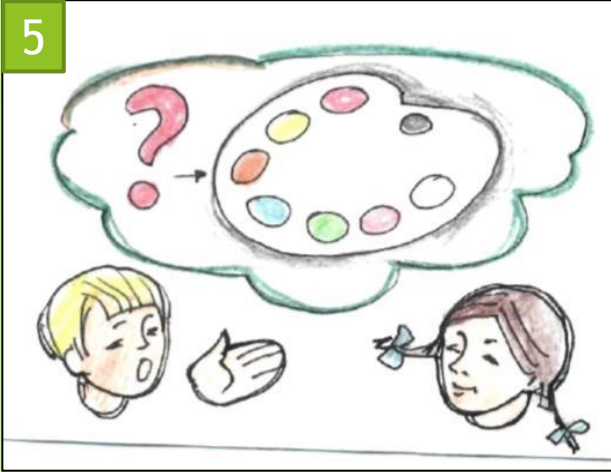
15. Вот и пришлось мне выручать не маленького хомяка, а большую собаку!



# Диалог



5



- А окрас какой?

6



- Рыжий, с белыми пятнами.

7

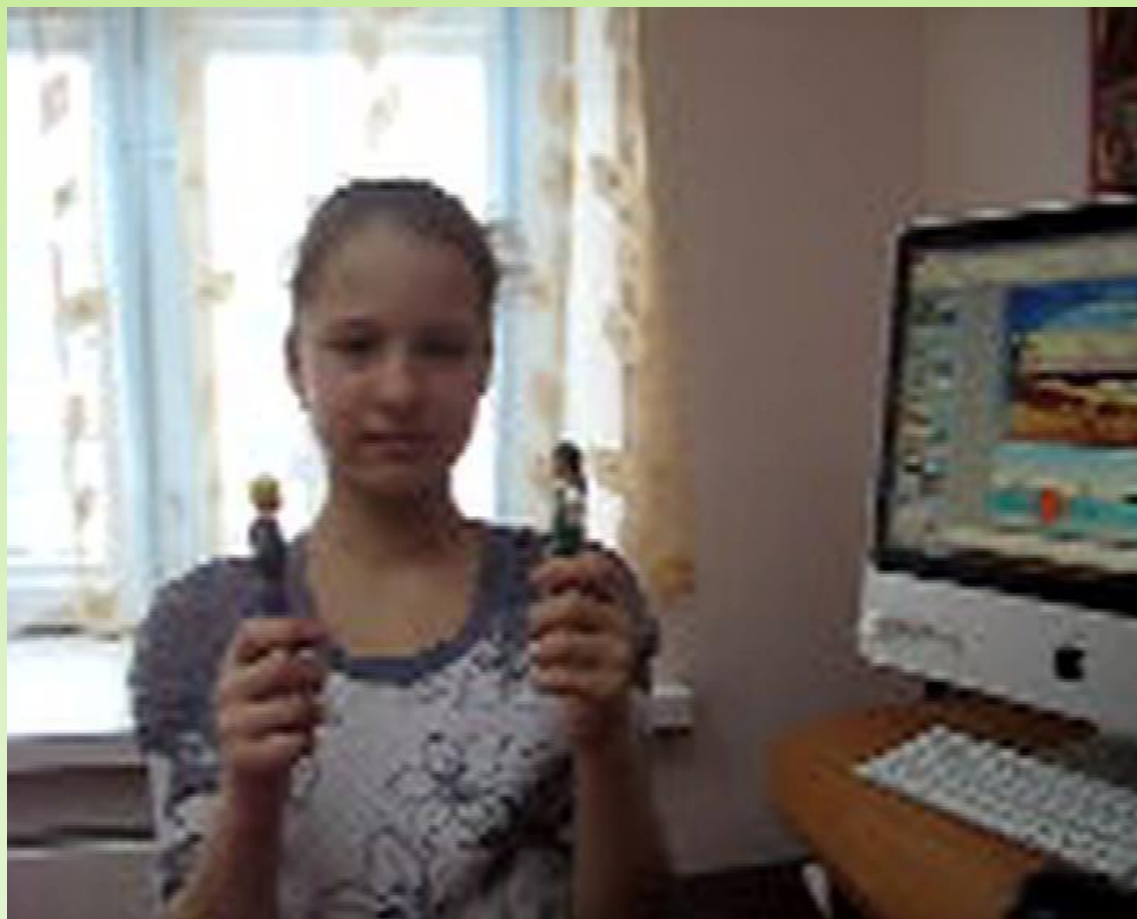


8



- У меня папа охотник, а спаниель - охотничья собака. А для нас с мамой он будет просто другом!







## ЭВА «Верботон ВТ - 15»



# Этапы слухоречевой реабилитации детей после кохлеарной имплантации

## **1 ЭТАП**

*Начальный этап развития слухового и слухоречевого восприятия с КИ*

## **2 ЭТАП**

*Основной этап развития слухового и слухоречевого восприятия с КИ*

## **3 ЭТАП**

*Языковой этап развития восприятия речи и собственной речи*

## **4 ЭТАП**

*Период развития связной речи и понимания сложных текстов*

# **Виды диагностик для кохлеарноимплантированных обучающихся**

<b>Проверка внятности речи (в конце года)</b>	<b>Проверка произноситель- ных навыков (в начале и конце года)</b>	<b>Проверка правил орфоэпии ( в начале и в конце года)</b>	<b>Проверка слуха речью с КИ ( в начале и в конце года)</b>	<b>Определение рабочего расстояния (в начале года)</b>	<b>Определение резервного расстояния (в начале года)</b>	<b>Узнавание слов в слитной речи (УССР) (в начале года)</b>	<b>Оценка уровня восприятия программного материала по развитию слухового восприятия (декабрь, май)</b>
+	+	+	+	+	+	+	+

# Слухоречевая карта

ФИО ребенка \_\_\_\_\_

Дата рождения \_\_\_\_\_

Сведения о родителях /законных представителях:

Мать \_\_\_\_\_

Отец \_\_\_\_\_

Домашний адрес, телефон \_\_\_\_\_

Воспитание до школы \_\_\_\_\_

Поступил(а) в школу \_\_\_\_\_

Время потери слуха \_\_\_\_\_

Причина потери слуха \_\_\_\_\_

Диагноз \_\_\_\_\_

КИ (модель) \_\_\_\_\_

Состояние слуховой функции (дата и место проведения КИ)

\_\_\_\_\_

Даты настроек КИ \_\_\_\_\_



**Спасибо  
за внимание!**