

СВОЯ

игра

ниба

СВОЯ



**Культура**

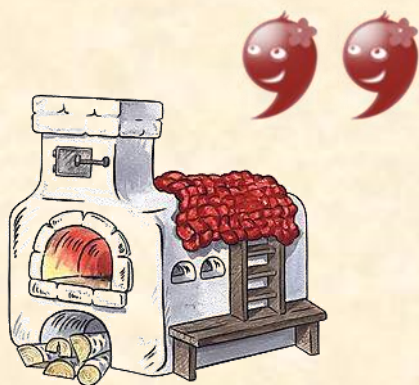
**Древней**

**Греции**



# Школа в Древней Греции

**10. Был он сильным – нужен был.  
А не стало больше сил  
Должен мальчика водить  
В школу. Да к тому же научить  
Его всяческим манерам,  
Чтоб мог стать для всех примером.**

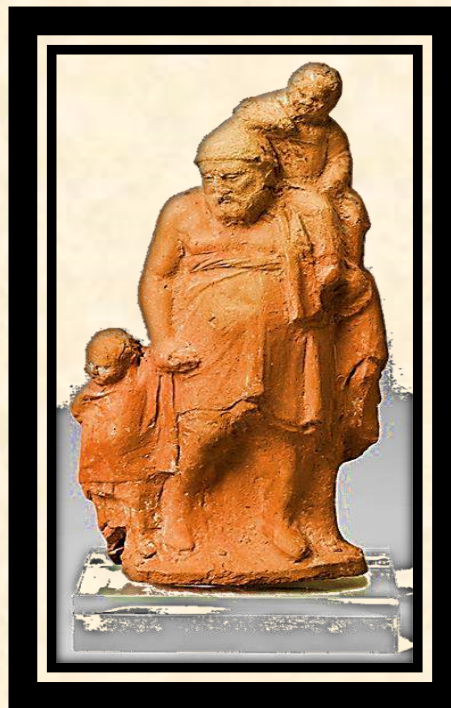


**Д**





# *Παδαγογ*



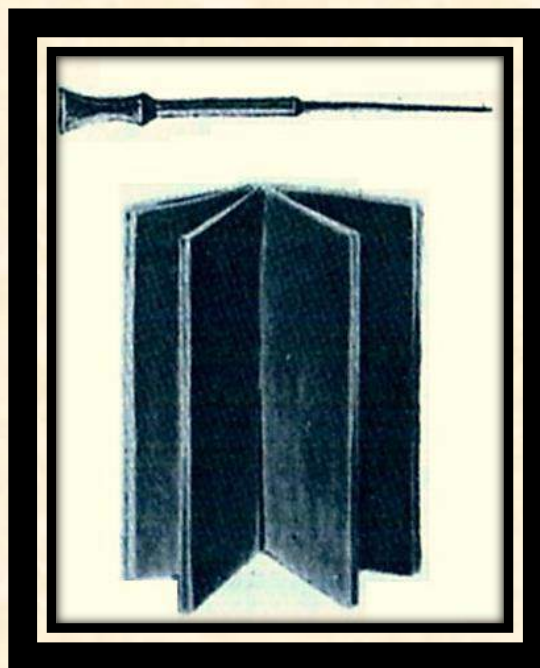
**20. Это палочка для письма, у которой  
один конец был острым, им писали по  
восковой дощечке, другой – тупым, им  
затирали написанное.**



**у=и**



# Стиль

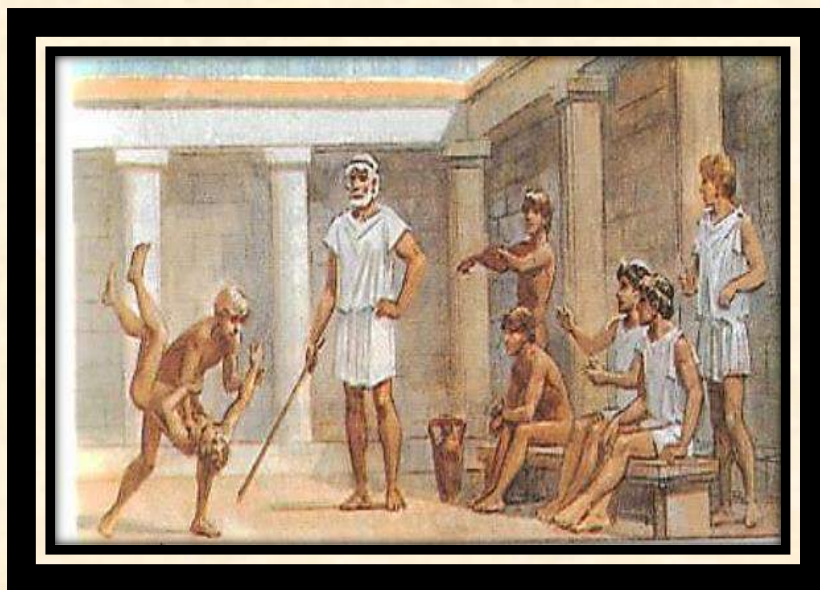


**30. Частная гимнастическая школа в Древней Греции, где занимались мальчики с 12 до 16 лет.**





# *Палестра*



**40. Центры интеллектуальной жизни-  
где были места для занятия спортом,  
отдыха, библиотеки.**



# Гимнасии





**50. Как называли молодых афинян  
которые достигали 18 лет, кончали  
учение в школах и гимнасиях и шли на  
военную службу .**



”





Эфеб





Великие люди

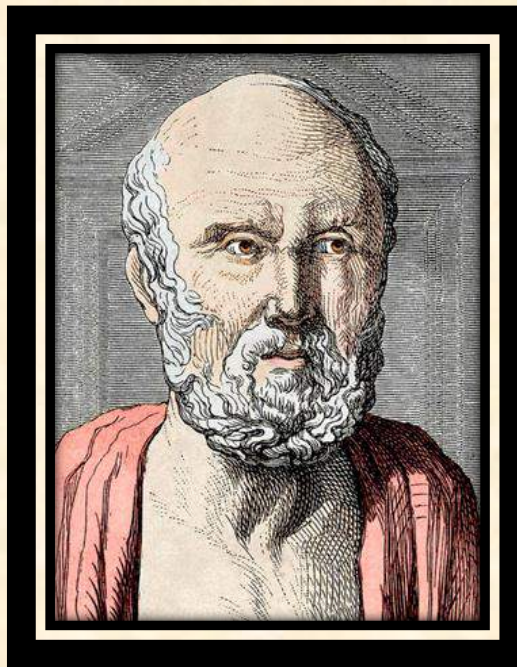
**10. Отец медицины. Он первым стал рассматривать болезнь не как кару богов, а как естественное явление. В наши дни все врачи дают «Клятву ...»**



**H=T**



# *Гиппократ*





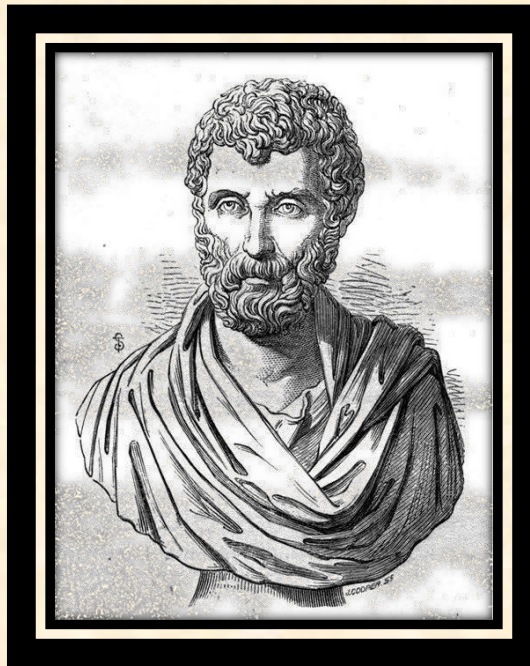
**20. Древнегреческий историк, «отец истории», по выражению Цицерона; вся античная культура испытала на себе влияние его трудов.**



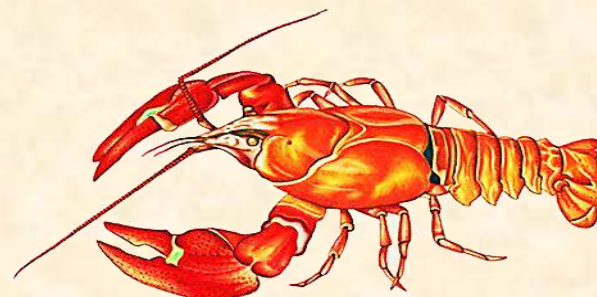
п=г



# Геродот

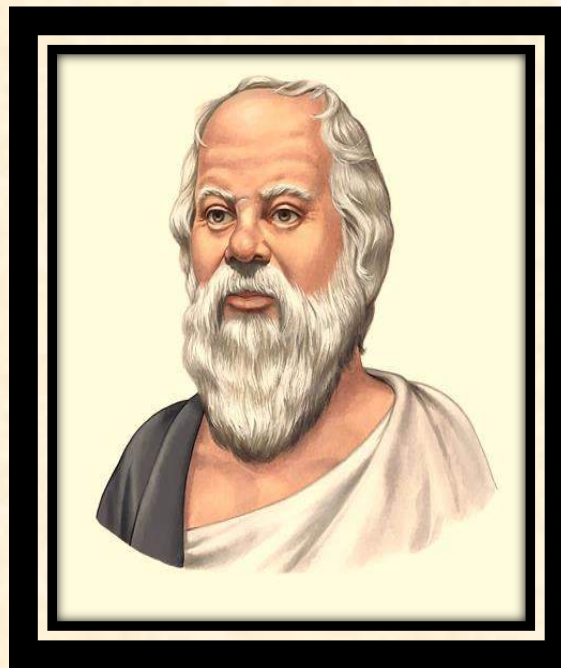


*30. Отец философии будил мысли о правде, добре и зле.*



**K=T**

Сократ





**40. Великий математик, физик, механик и инженер Древней Греции. Известно, что родился в Сиракузах, в III веке до н.э.**



222

22



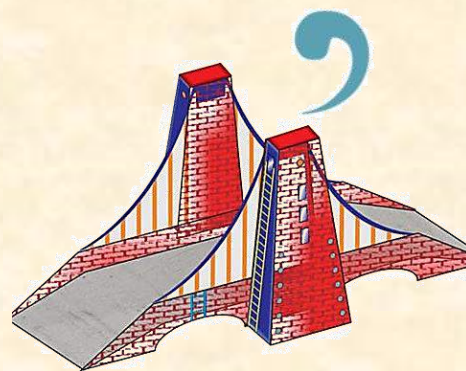
222



# Архимед



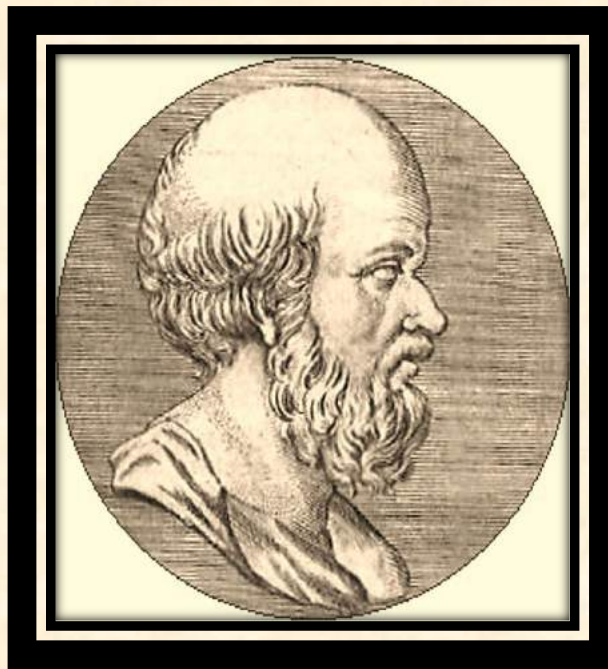
**50. Отец географии, с 235 г. до н. э. - глава Александрийской библиотеки. Первым в мире подсчитал длину окружности земного шара.**



**M=T**



# Эратосфен







ИСКУССТВО

**10. Как назывался «верхний город». В нём в древней Греции находились святыни, казна и те кто правил государством.**



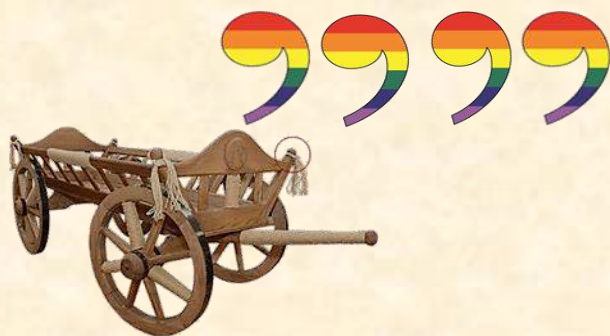
$\alpha = \pi$

# *Акрополь*





**20. Особое сооружение приспособленное  
для драматических и других  
представлений.**



# Театр



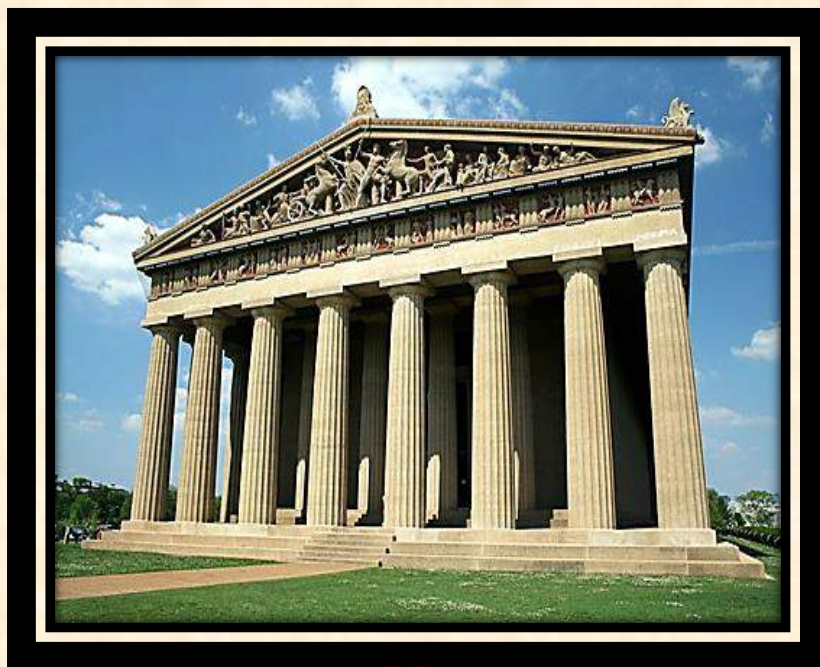
**30. Памятник античной архитектуры, древнегреческий храм, расположенный на афинском Акрополе, главный храм в древних Афинах.**



**M=H**



# *Парфенон*



40. Древнегреческий скульптор и архитектор, один из величайших художников периода высокой классики, живший в V веке до. н.э.



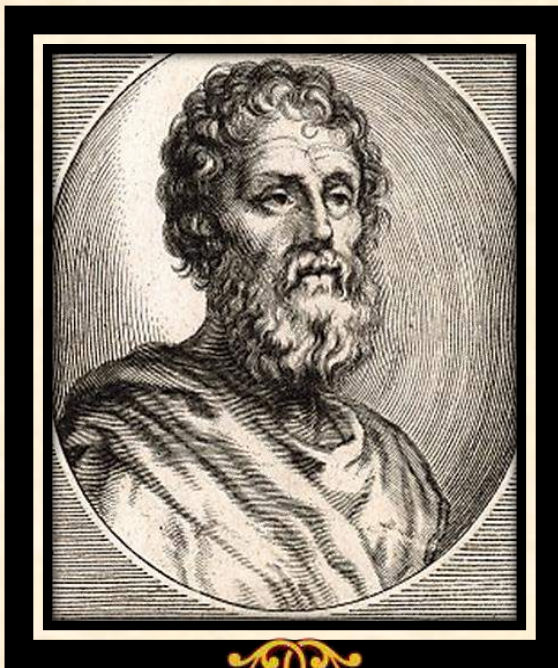
)))

,

1

Н=Й

Фидий





**50. Скульптура Фидия покровительнице  
Афин и всей Аттики.**



# Богиня Афина.





# Боги Древней Греции



**10. Он меткий стрелок и на лире играет.  
Девять муз его сопровождают.  
В блеске и свете является он —  
Брат Артемиды, бог ...**

“



”



1=Л

# *Аполлон*



**20. Бело лика и стройна,  
Из пены родилась она.  
Полна любви и не сердита  
Богиня эта ...**



**1=Д**



# Афродита



*30. Он собьет с пути  
Или на путь наставит,  
От усталости глаза сомкнуть заставит.  
Весть, как молнию,  
Доставит всем с небес,  
И зовут его ...*



# *Термес*

