

# **ПЕДАГОГИЧЕСКОЕ СОПРОВОЖДЕНИЕ СОЦИАЛЬНОЙ АДАПТАЦИИ ДЕТЕЙ С НАРУШЕНИЕМ СЛУХА В УСЛОВИЯХ СПЕЦИАЛЬНОГО ОБРАЗОВАТЕЛЬНОГО УЧРЕЖДЕНИЯ**

**Выполнила студентка 3-го курса  
заочной формы обучения  
специальности «Организация сурдокоммуникации»  
ТОГАПОУ «Педагогический колледж г. Тамбова»  
Кочеткова Ульяна Александровна**

# Актуальность

В нашей стране отмечается тенденция к увеличению числа детей – инвалидов и лиц с ограниченными возможностями здоровья.

По прогнозам ВОЗ к 2020 году число людей с нарушением слуха увеличится на 30% и достигнет 9% от общего числа населения.


В связи с этим актуальной является проблема социальной адаптации и социализации детей с нарушением слуха.

Каждому ребенку важно создавать благоприятные условия для развития с учетом его индивидуальных особенностей и потребностей. Из этого следует, что дети с нарушением слуха нуждаются в особом педагогическом сопровождении.

# Гипотеза исследования

процесс педагогического сопровождения социальной адаптации детей с нарушением слуха в условиях специального образовательного учреждения будет успешным, если:

- будут выявлены критерии оценки уровня социальной адаптации детей в условиях образовательного учреждения;
- будет разработана и реализована программа повышения социальной адаптации детей с нарушением слуха в условиях образовательного учреждения.



**Объект исследования:**  
социальная адаптация детей с  
нарушением слуха в условиях  
специального образовательного  
учреждения.

**Предмет исследования:**  
содержание педагогического  
сопровождения социальной  
адаптации детей с нарушением слуха в  
условиях специального  
образовательного учреждения.

# Цель исследования

**определить содержание педагогического сопровождения процесса социальной адаптации детей с нарушением слуха в условиях специального учреждения, и выявить в ходе опытно - экспериментальной работы условия его эффективного применения**




# Задачи исследования

- 1) проанализировать понятия социализации и социальной адаптации детей с нарушением слуха;
- 2) изучить особенности социально-психологического развития детей с нарушением слуха;
- 3) определить психолого-педагогические условия социальной адаптации детей с нарушением слуха;
- 4) разработать программу повышения социальной адаптации детей с нарушением слуха в условиях образовательного учреждения и экспериментально определить её результативность;
- 5) провести сравнительный анализ и интерпретацию результатов исследования.

# Методы исследования

**Теоретические:**  
анализ и обобщение психолого-педагогической, научной литературы, синтез.

**Эмпирические:**  
анкетирование, тестирование, анализ документов, анализ продуктов деятельности.



**Теоретическая значимость:**  
разработано содержание  
педагогического сопровождения  
социальной адаптации детей с  
нарушениями слуха в условиях  
образовательного учреждения

**Практическая значимость:**  
создана программа и методические  
рекомендации, адресованные  
специалистам, работающим с  
данной категорией детей



# **Глава 1. Теоретические основы проблемы социальной адаптации детей с нарушением слуха в условиях образовательного учреждения**

**1.1. Понятие социализации и социальной адаптации детей с нарушением слуха в образовательном учреждении**

**1.2. Социально-психологические особенности развития детей с нарушением слуха**

**1.3. Психолого-педагогические условия социальной адаптации детей с нарушением слуха**

# **Глава 2. Опытнo-экспериментальное исследование по разработке и апробации педагогического сопровождения процесса социальной адаптации детей с нарушением слуха**

**2.1 Организационно-методические основы эксперимента**

**2.2 Содержание опытнo-экспериментальной работы**

**2.3 Анализ и обобщение результатов опытнo-  
экспериментальной работы**

# Экспериментальное исследование

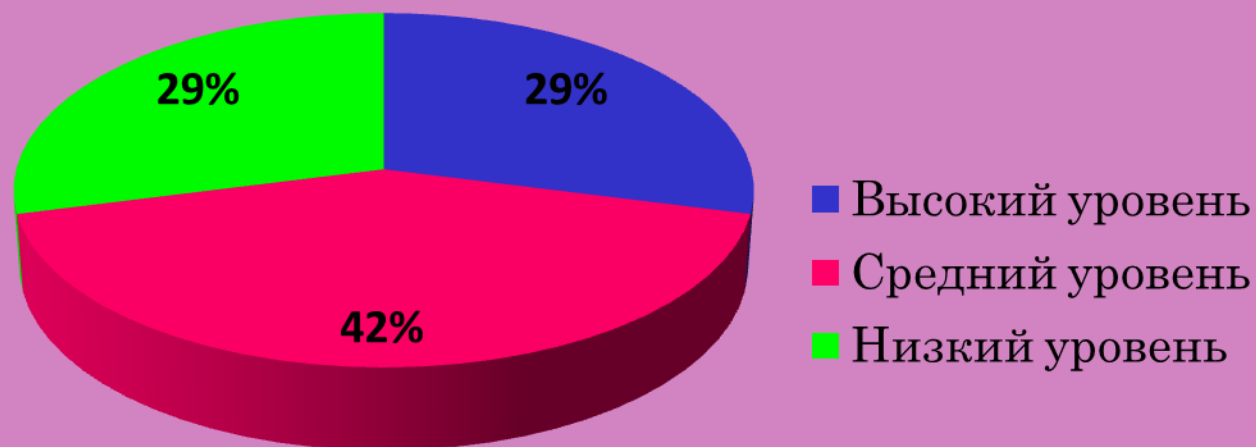
На основе диагностического обследования изучить уровень социальной адаптации детей с нарушением слуха и определить эффективность реализации программы педагогического сопровождения социальной адаптации слабослышащих детей

# Критерии оценки уровня социальной адаптации

- *Социально-бытовая ориентировка*
- *Социальная адаптированность*
  - *Социальная активность*
  - *Социальная автономность*
- *Нравственная воспитанность*
  - *Социальный статус*
    - *Самооценка*
  - *Уровень притязаний*
    - *Общительность*

# Общий уровень развития социальной адаптации на основе выделенных критериев

## Констатирующий эксперимент





# Формирующий эксперимент

**Цель: разработать и реализовать на  
практике программу  
педагогического сопровождения  
социальной адаптации детей с  
нарушением слуха**

# Диагностические методики

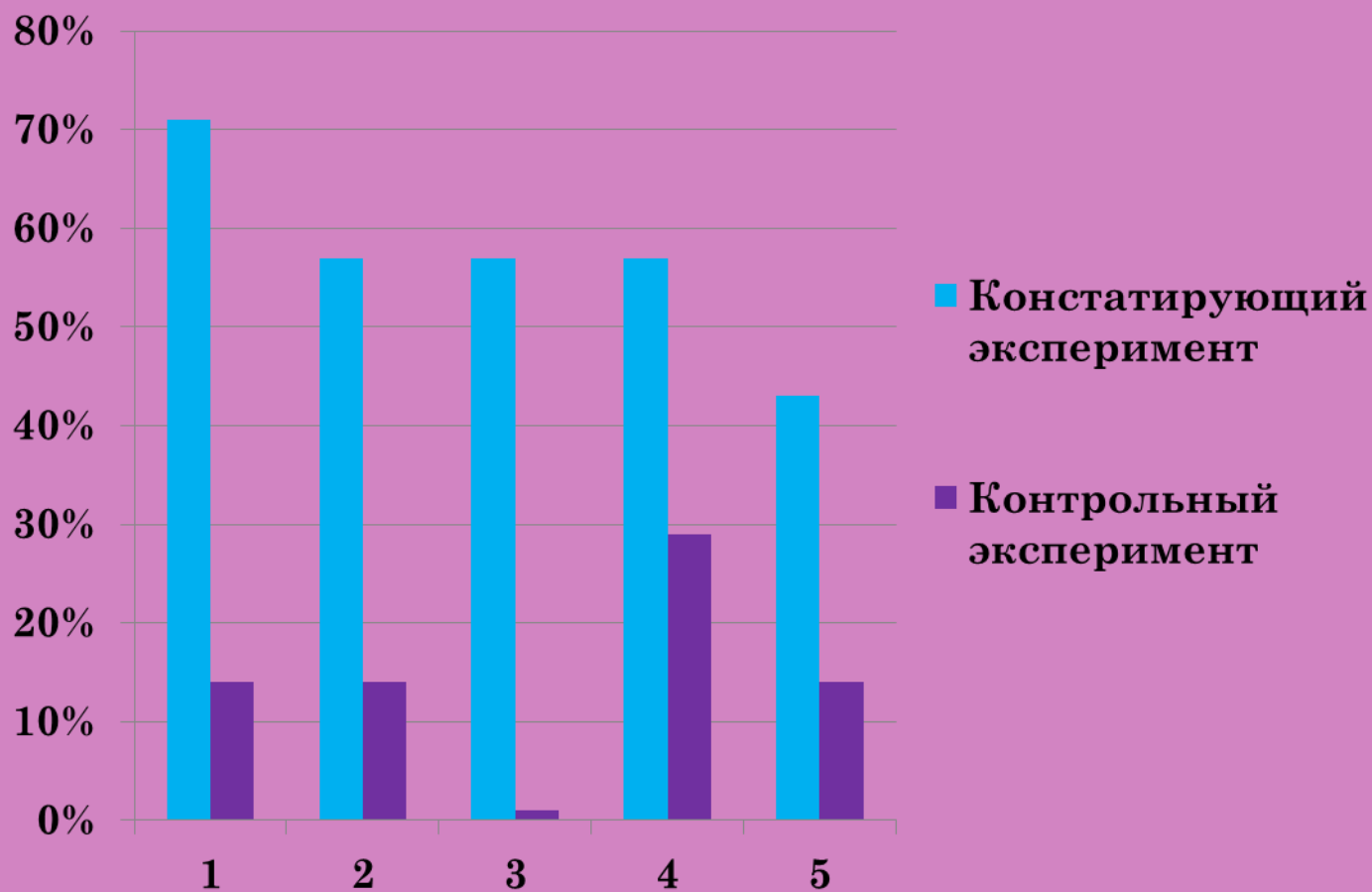
- анкетирование
- методика для изучения уровня социализированности М.И. Рожкова
- тест «Социометрия» Дж. Морено
- методика диагностики самооценки Дембо-Рубинштейн
- методика Рене Жиля
- методика для изучения уровня воспитанности (Капустин Н.В.)

# Проблемы социального развития

## Острые проблемы социального развития:

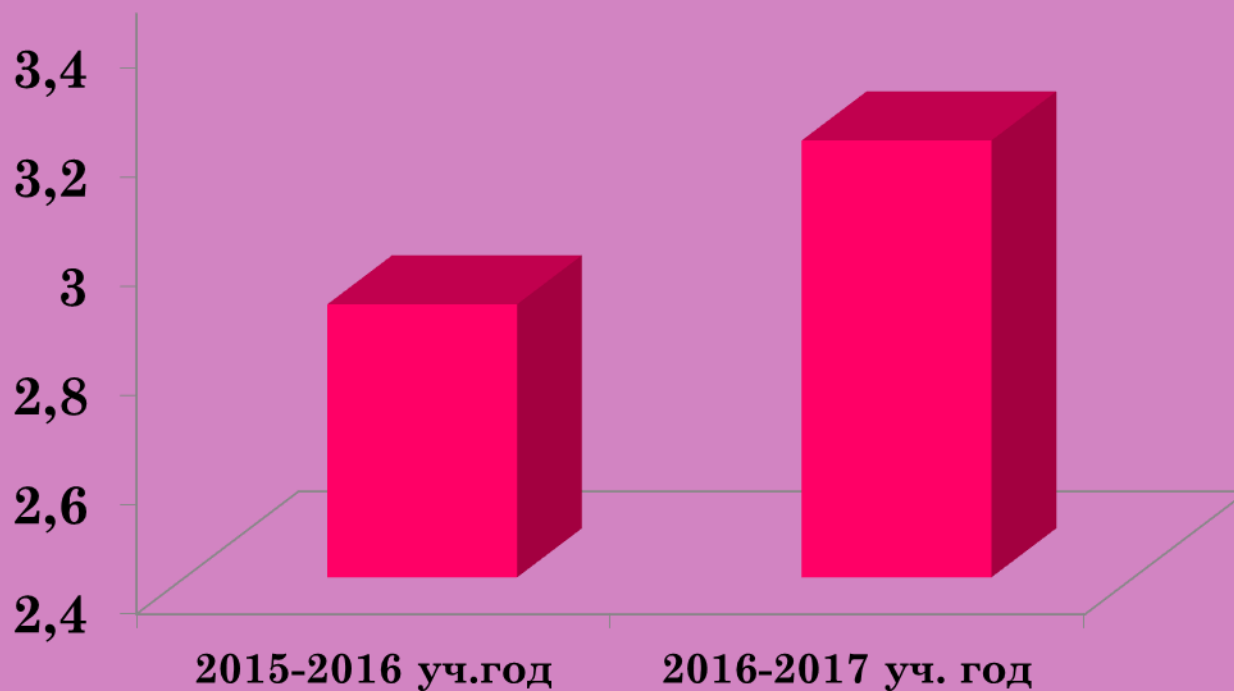
1. дети *не умеют* правильно организовывать свой быт, распоряжаться деньгами;
2. дети *не знают*, как правильно ухаживать за своими вещами, телом и волосами; не умеют завязывать новые знакомства (особенно в кругу слышащих);
3. дети *не хотят* сотрудничать между собой и со слышащими, принимать участия во внеклассных, развивающих мероприятиях, научиться чему-нибудь новому;
4. дети *не заинтересованы* в общении со слышащими людьми, в жизни за пределами ОУ, в получении новых знаний, в саморазвитии и самосовершенствовании;
5. дети *не ценят* труд других людей, свои вещи. Таким образом, существует потребность в интеграции детей с нарушениями слуха в общество слышащих и в профилактике и коррекции социальной дезадаптации.

# Динамика в решении проблем социального развития (анкетирование: *не знают, не умеют, не хотят*)



# Динамика уровня социализированности личности (по М.И. Рожкову)

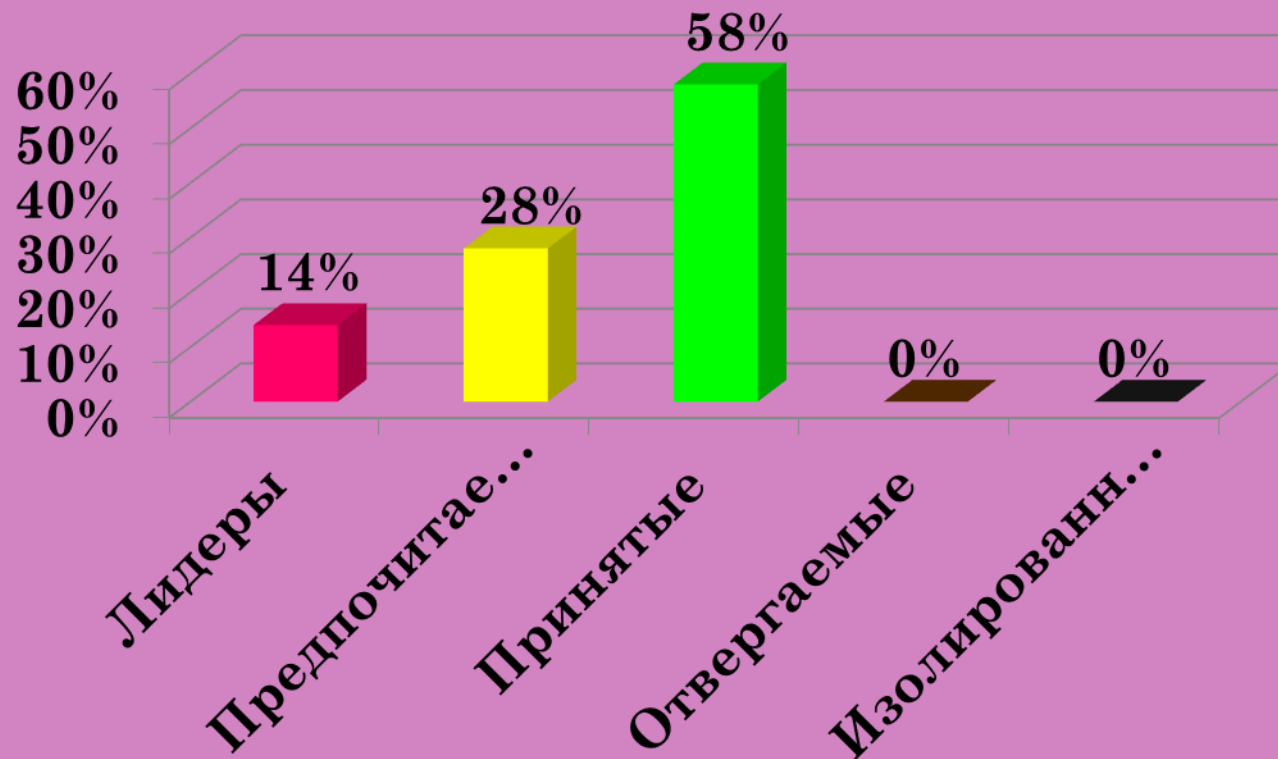
## Показатели социализированности



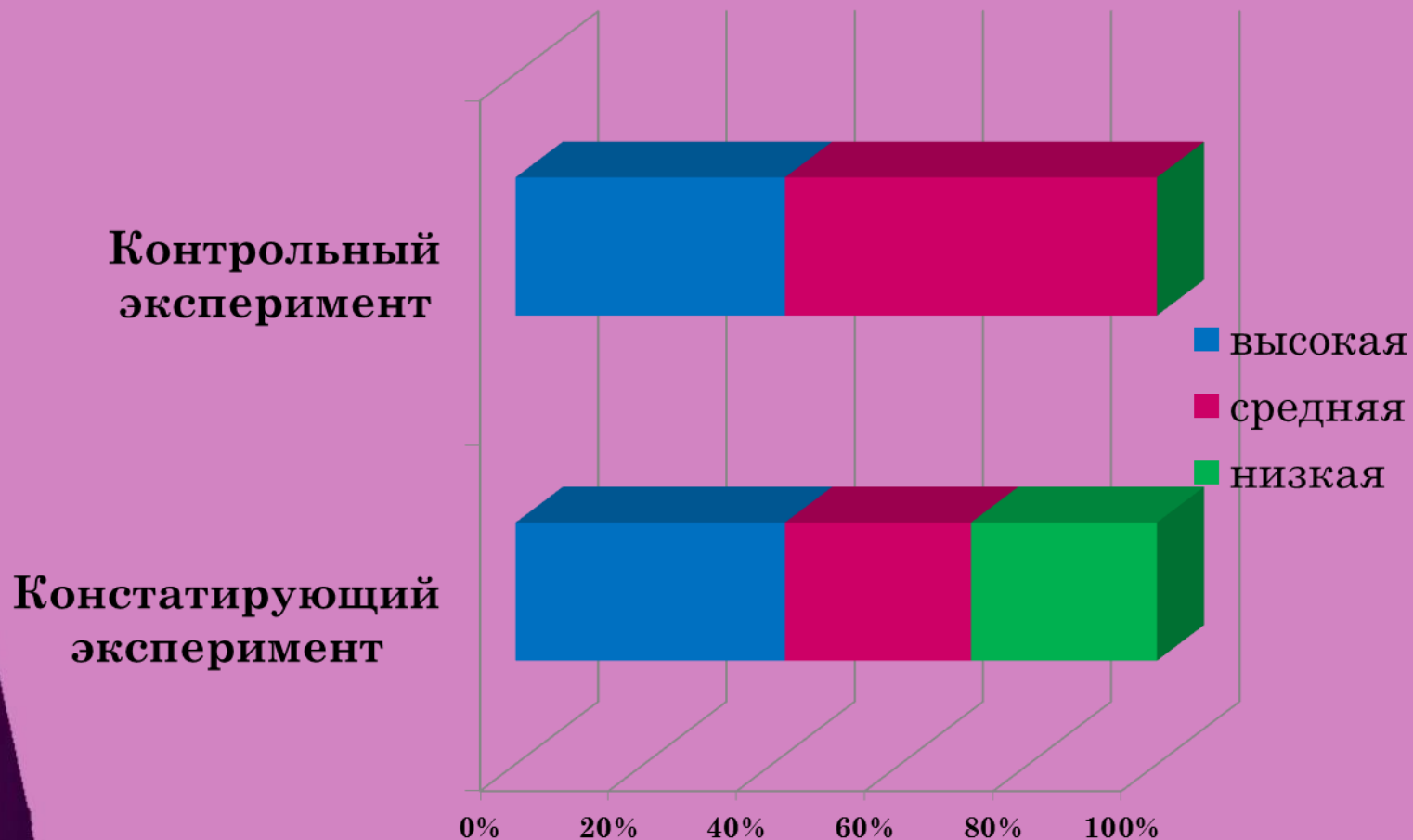


# Результаты контрольного исследования по методике «Социометрия» Дж. Морено

2016-2017 уч. год

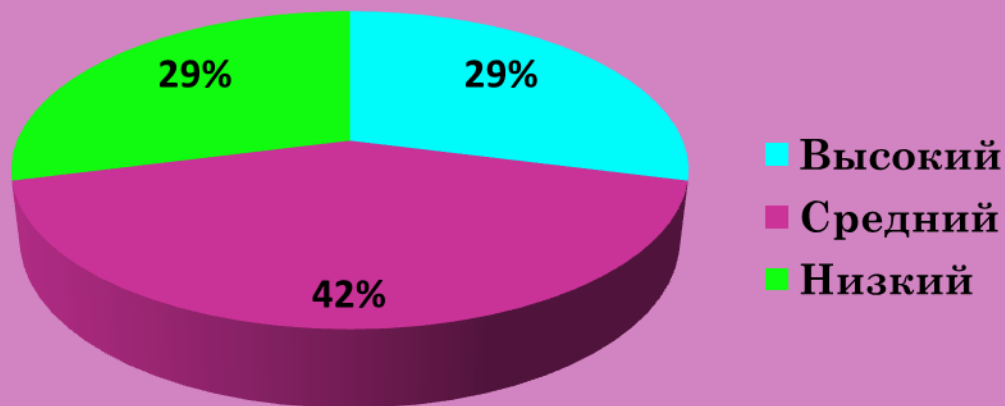


# Динамика уровня развития самооценки по методике Дембо - Рубинштейна

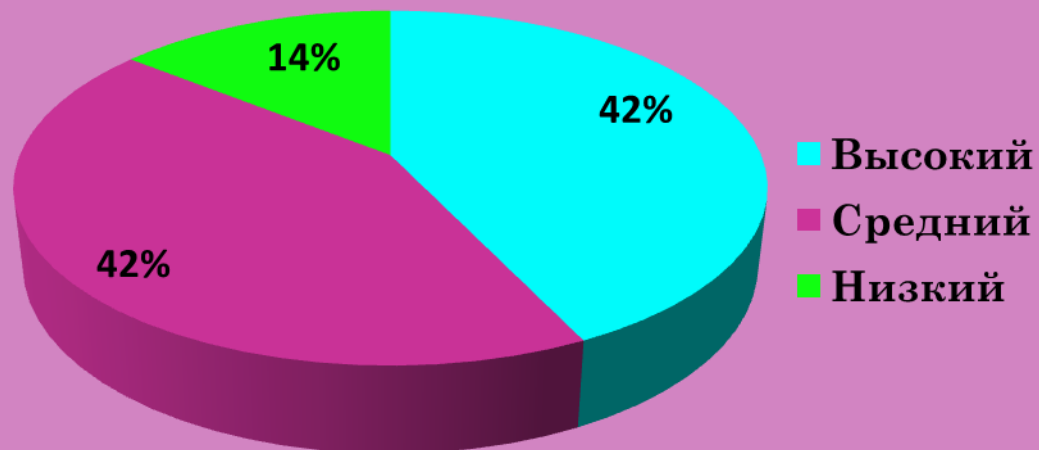


# Динамика уровня общительности по методике Рене Жиля

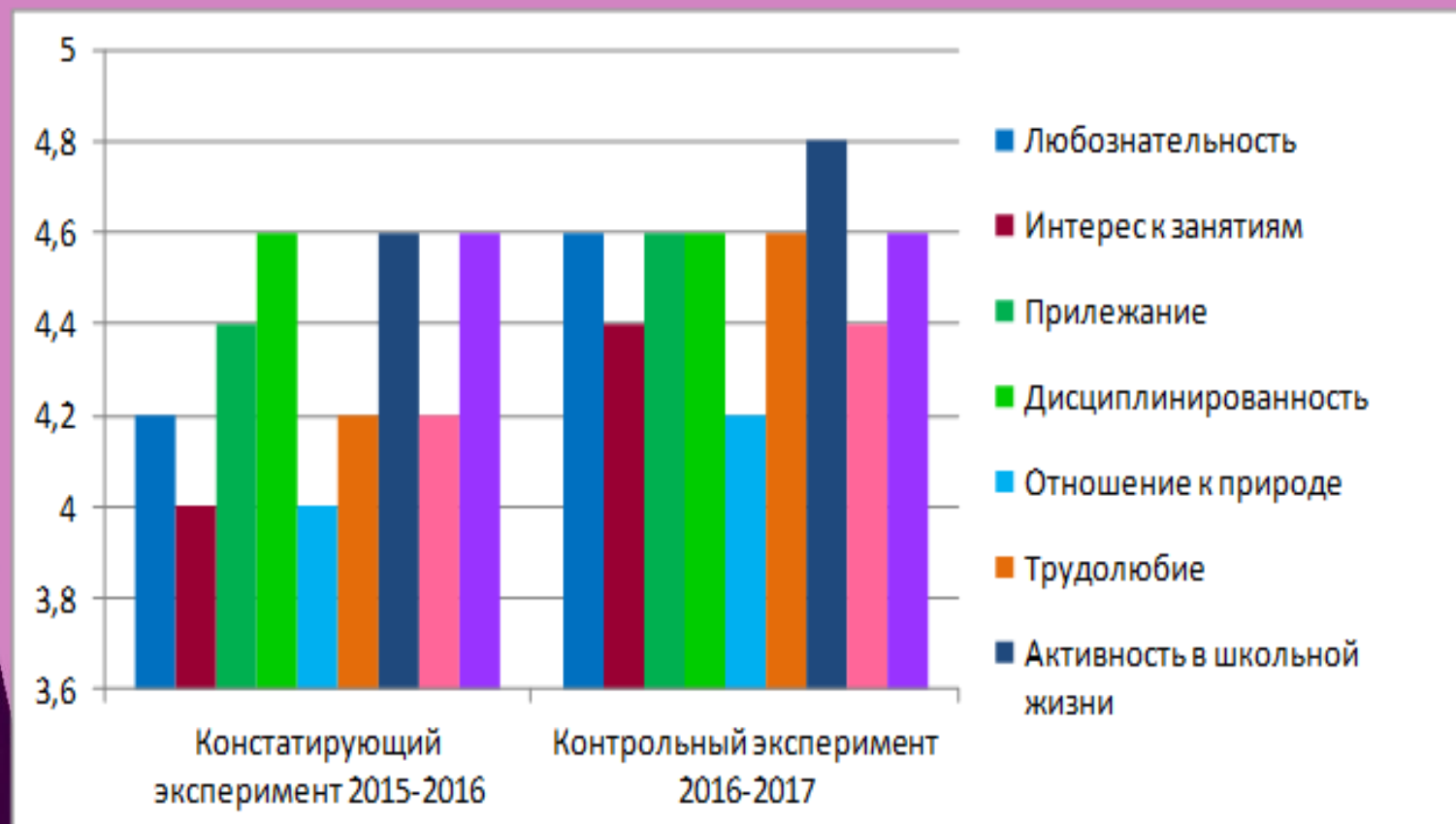
Констатирующий эксперимент



Контрольный эксперимент

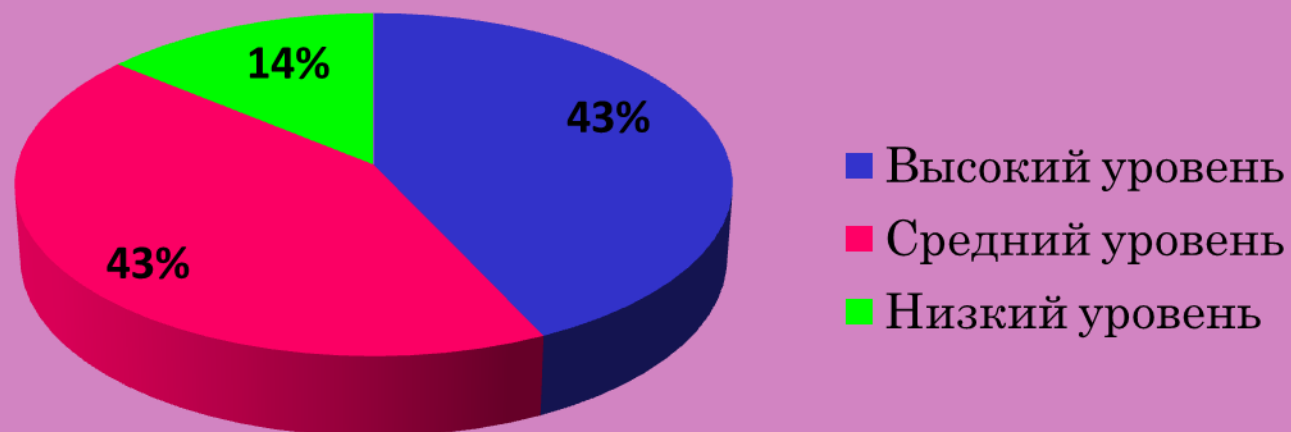


# Динамика уровня воспитанности




# Общий уровень развития социальной адаптации на основе выделенных критериев

Контрольный эксперимент







Сравнительный анализ результатов, полученных во время констатирующего и контрольного эксперимента, позволили сделать выводы о повышении уровня социальной адаптации детей с нарушением слуха.

Таким образом, цель исследования достигнута, задачи решены, гипотеза подтверждена.

The background is a dark purple gradient. It is decorated with stylized, translucent pink flowers in the corners and along the sides. Interspersed among the flowers are several small, bright white star-like sparkles. The overall aesthetic is elegant and celebratory.

***СПАСИБО ЗА ВНИМАНИЕ!***