

Клик мышкой
на загадку

Отгадай загадку.



Снова птицы летят издалёка,
К берегам, расторгающим лёд,
Солнце тёплое ходит высоко
И душистого ландыша ждёт.



Весна



Клик мышкой
на картинки

Назовите весенние месяцы.



МАРТ



АПРЕЛЬ



МАЙ



Клик мышкой
на загадку

Отгадайте загадку.



Дует тёплый южный ветер,
Солнышко всё ярче светит,
Снег худеет, мякнет, тает,
Грач горластый прилетает.
Что за месяц? Кто узнает?

МАРТ



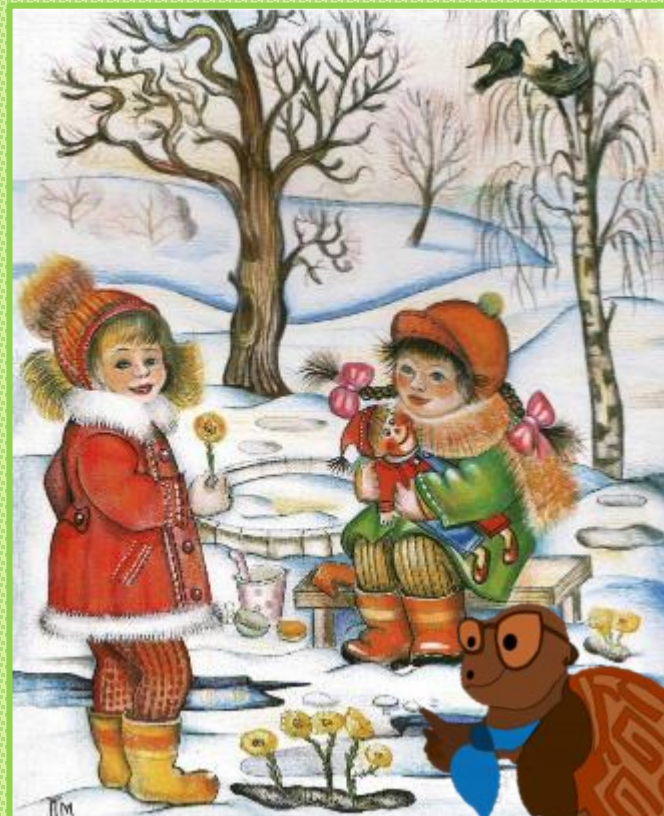
Клик мышкой
на загадку

Отгадайте загадку.



Яростно река ревёт
И разламывает лёд.
В домик свой скворец вернулся,
А в лесу медведь проснулся.
В небе жаворонка трель.
Кто же к нам пришёл?

АПРЕЛЬ



Работа по учебнику.



1. Откройте учебник на стр.86-87.
2. Прочитайте текст «Неживая природа весной».



Никифорова Н.В.



Изменения в неживой природе



Солнце выше, чем зимой

Дни стали длиннее

потеплело

таяние снега и
льда

оттаивание
почвы

Небо

Облака

Голубое, высокое

Белые, лёгкие

Водоёмы

Осадки

Первая гроза

половодье

ледоход

Ветер

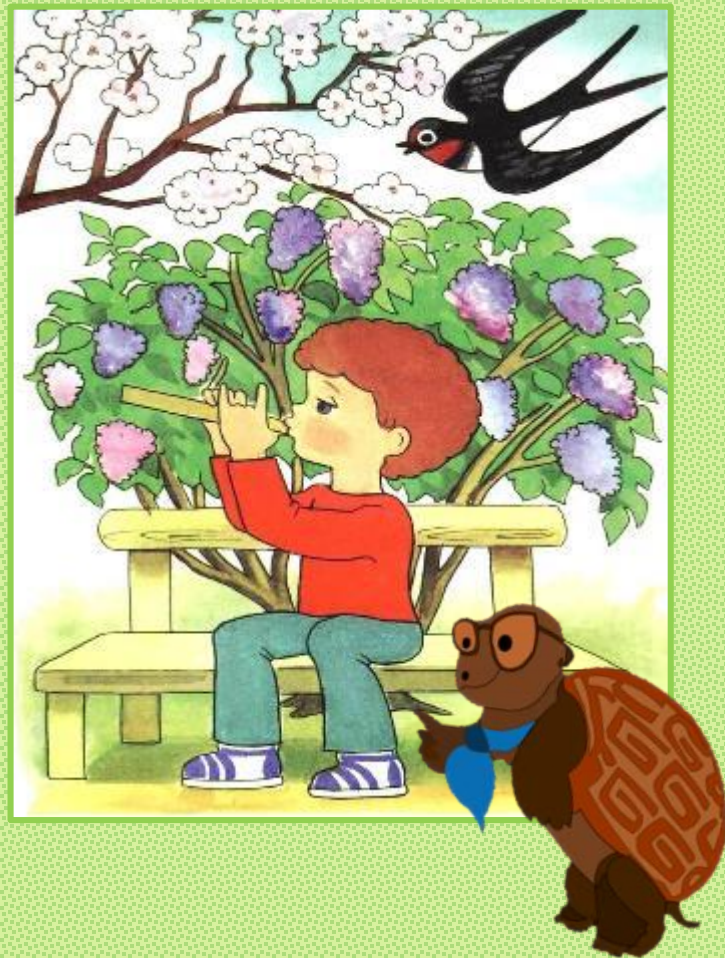
Клик мышкой
на загадку

Отгадайте загадку.



Зеленеет даль полей,
Запеваеет соловей.
В белый цвет оделся сад,
Пчёлы первые летят.
Гром грохочет. Угадай,
Что за месяц это? ...

МАЙ



Работа по учебнику.



1. Откройте учебник на стр.88-89.

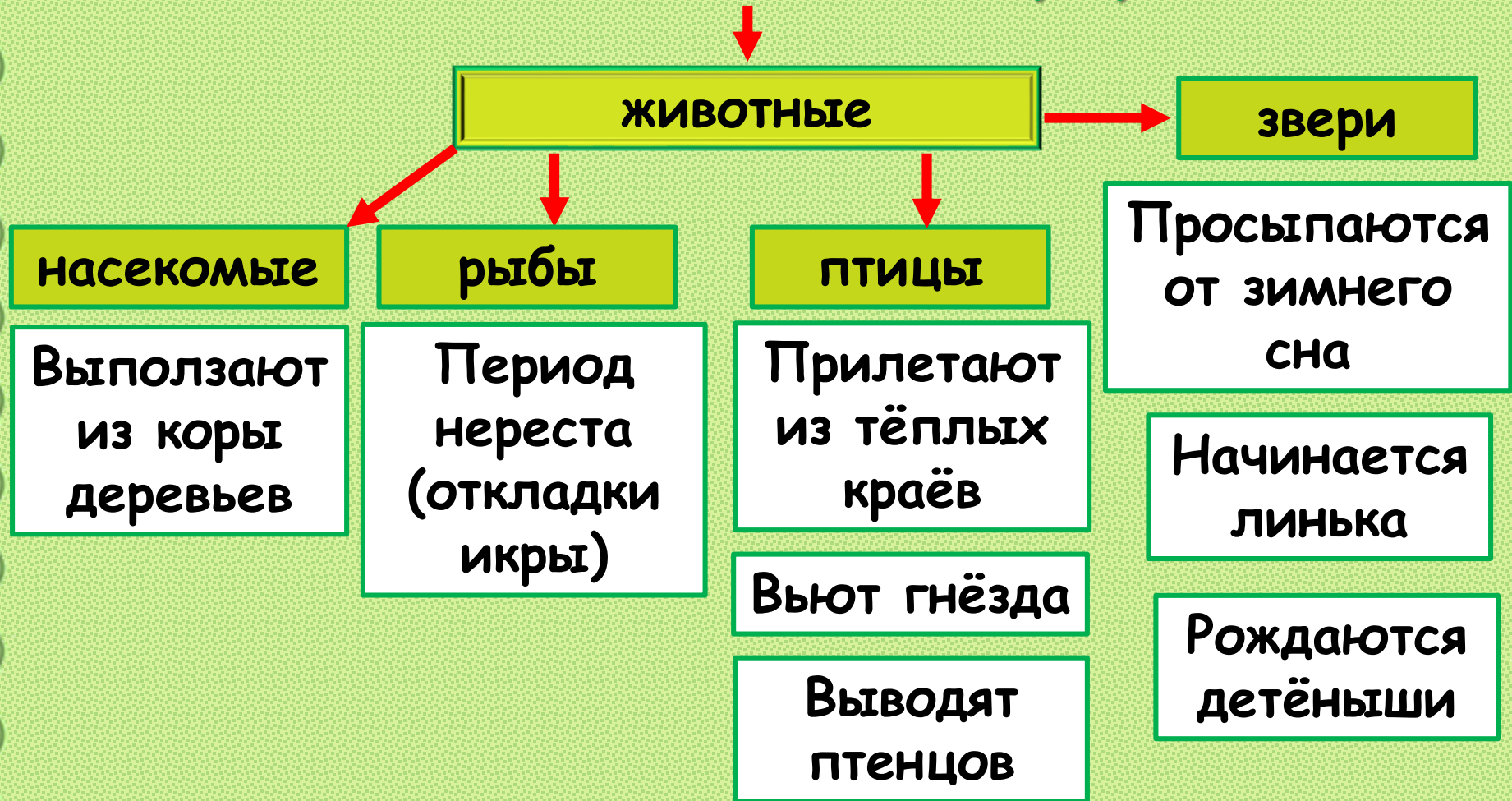
2. Прочитайте текст «Живая природа весной».



Никитина Н.В.



Изменения в живой природе





Ребята !

Учёные-орнитологи, благодаря научным исследованиям, смогли составить календарь прилёта пернатых. Выберите маленькую картинку . Читайте и запоминайте , в какое время прилетают ПТИЦЫ.



Выбирайте любую картинку.





С 18 по 20 марта возвращаются грачи.



С 25 марта-6 апреля - прилетают скворцы.



Скворец



1-10 апреля - в этот период
прилетают зяблики, жаворонки, лебеди
и дрозды



8-18 апреля - в этот период
прилетают утки





В конце апреля прилетают горихвостки,
лесные коньки, пенки



Горихвостка



В конце апреля прилетают ласточки



Ласточка



В середине мая обычно возвращаются
стрижи и соловьи



Соловей



В конце мая возвращаются иволги



Изменения в живой природе



растения

Появление
раннецветущих
растений

Набухание
почек

Появление
листиков

Начинается
сокодвижение



Подумай !



Почему эти растения
зацветают так рано?



Запомни !



Раннецветущие растения получают питание из своих утолщённых подземных частей, в которых с прошлого года хранились запасы питательных веществ . Почва весной насыщена влагой. Им требуется много света и влаги. Тепла им требуется немного. Вот они и цветут в начале весны.

Составьте рассказ «Весна пришла»



Солнце выше, чем зимой



Дни стали длиннее. Потепление



- Небо голубое, высокое
- Облака белые, лёгкие
- Таяние снега, льда
- Ледоход
- Половодье
- Осадки: снег, дождь
- Первая гроза
- Оттаивание почвы

- Набухание почек
- Появление листьев
- Цветение растений
- Появление насекомых
- Возвращение перелётных птиц
- Изменения в жизни зверей

Спасибо за урок !

