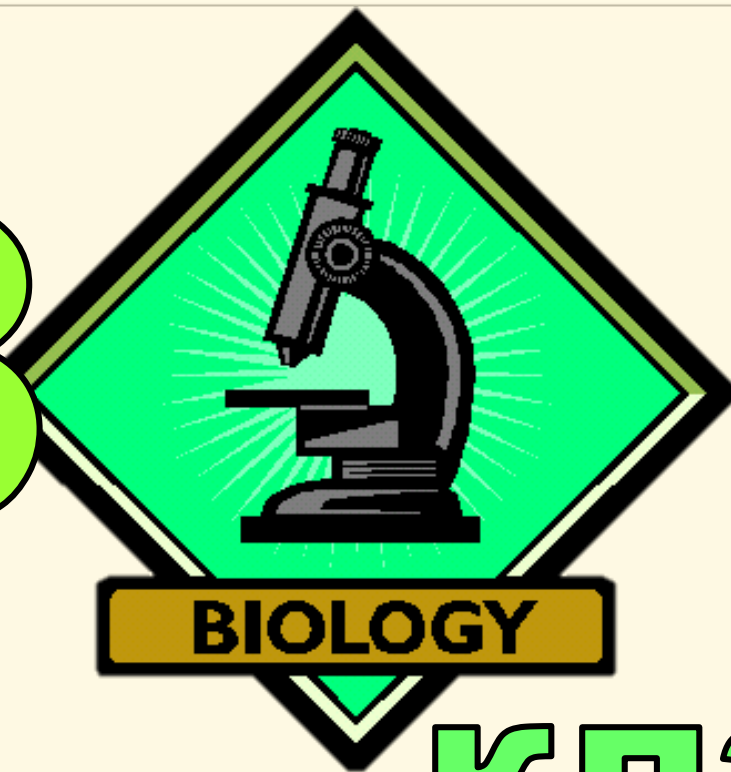


8



класс

An anatomical model of a cross-section of the human spine. The vertebral body is a large, light-colored, oval structure at the bottom. Above it is the intervertebral disc, a darker, wedge-shaped structure. The spinal cord is a smaller, light-colored, cylindrical structure in the center, with a darker, butterfly-shaped nucleus pulposus in the middle. The spinal cord is surrounded by a grey, sac-like structure representing the meninges. The entire model is set against a white background.

Спинной мозг: *строение и функции*

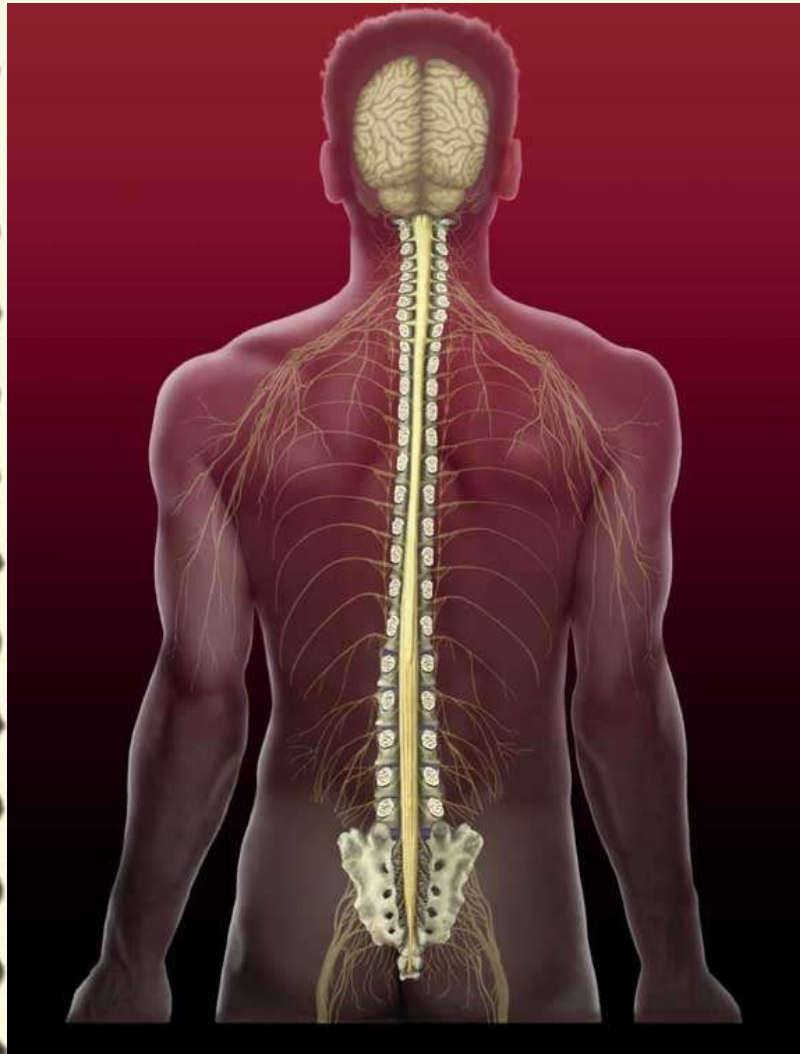


Спинной мозг расположен вдоль
позвоночника,
в позвоночном канале



Какую функцию выполняет
позвоночник?

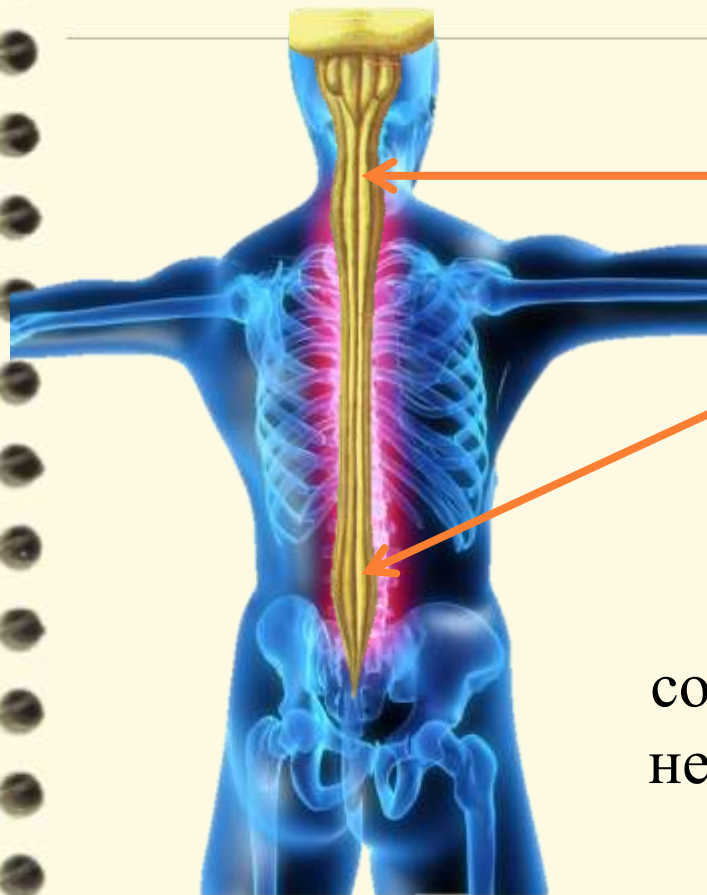
защита



Длина спинного мозга у
взрослого колеблется
от 40 до 45 см
диаметр— от 1,0 до 1,5 см
масса равна в среднем 35 г.

Вверху переходит в головной
мозг, внизу заканчивается на
уровне II поясничного
позвонка

Спинной мозг имеет два утолщения:



шейное

поясничное

почему ?

соответствуют местам выхода из него нервов, идущих к верхней и нижней конечностям.

Участок спинного мозга от которого
отходит пара передних и пара задних
корешков называют **сегментом**.

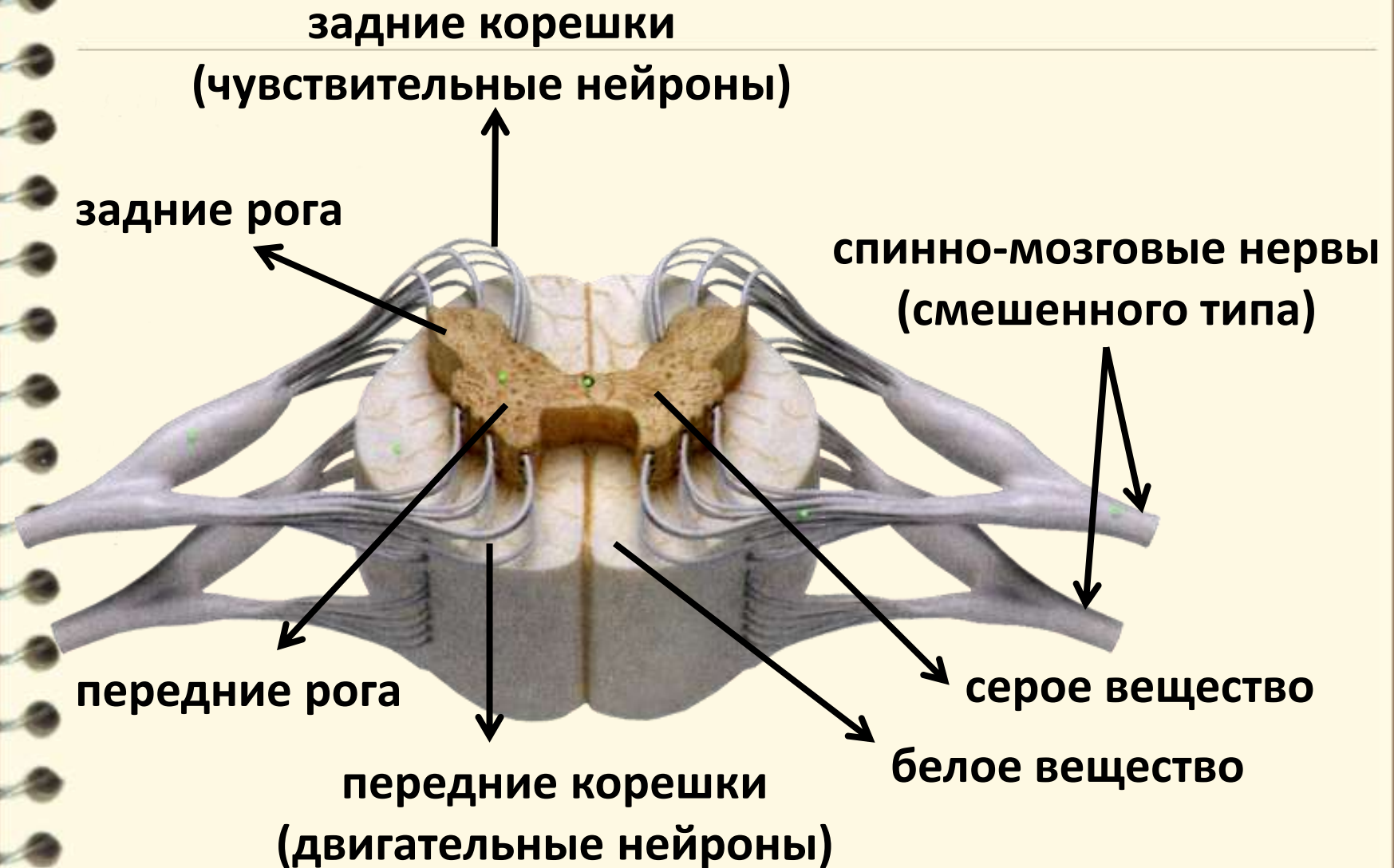
На протяжении спинного мозга выделяют
31 сегмент



Из какого количества сегментов состоит
участок спинного мозга, изображенный
на рисунке ?

(5)

Строение спинного мозга



Функции спинного мозга

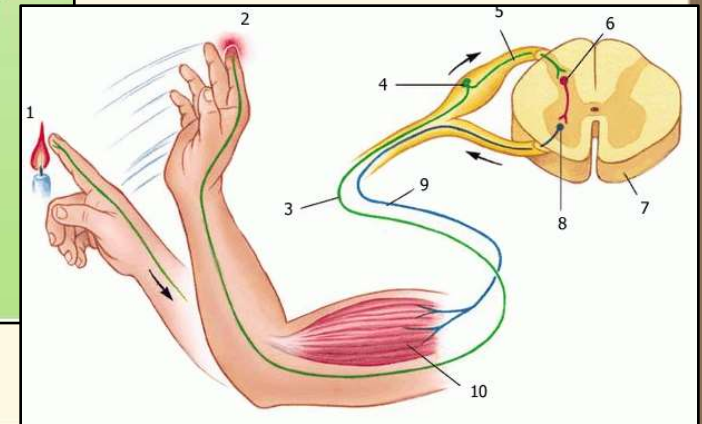
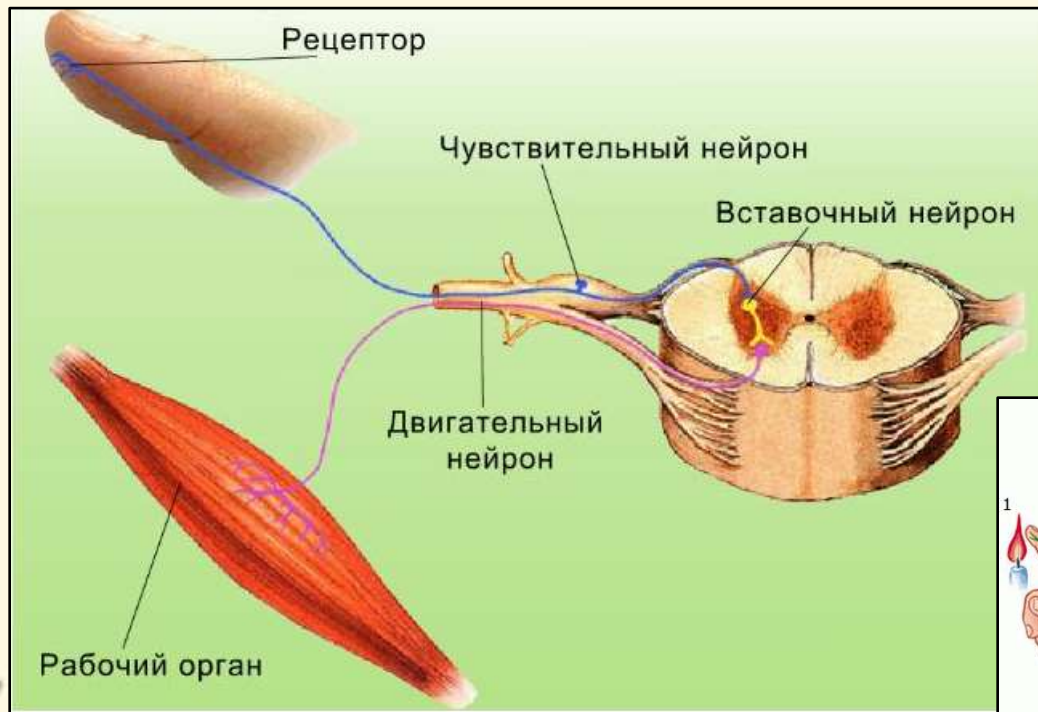
	функция	
	с каким веществом мозга связана?	
	пути прохождения импульса	
	какие импульсы передаются?	
	что иннервируют?	

Функции спинного мозга

проводниковая	функция	рефлекторная
серое вещество	с каким веществом мозга связана?	белое вещество
нисходящие нервные пути	пути прохождения импульса	восходящие нервные пути
проведение двигательных импульсов	какие импульсы передаются?	проведение чувствительных импульсов
осуществляет непроизвольное движение	что иннервируют?	осуществляет связь с головным мозгом

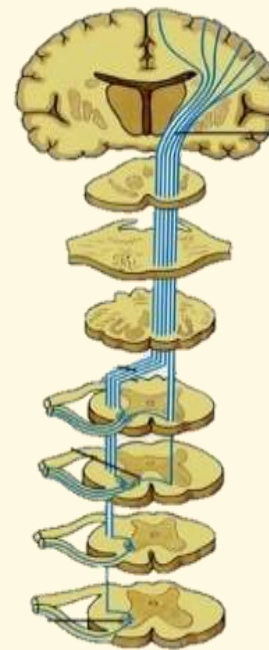
рефлекторная функция(принимает участие в двигательных реакциях)

- здесь располагаются центры безусловных рефлексов;
- вегетативные центры рефлексов мочеиспускания, дефекации, рефлекторная деятельность желудка;



проводниковая функция (проведение нервных импульсов)

- осуществляется связь различных отделов спинного мозга с головным, с остальными частями ЦНС;
- соединение рецепторов с
- исполнительными органами;



1. Что обозначено на рисунке буквой А?

- А) серое вещество
- Б) белое вещество

В) нервный узел

Г) корешок спинного мозга

2. Задний корешок спинномозгового нерва содержит

А) аксон чувствительного нейрона

Б) аксон двигательного нейрона

В) дендрит чувствительного нейрона

Г) дендрит двигательного нейрона

3. Что обозначено на рисунке буквой Б?

А) передние корешки

Б) серое вещество

В) паутинная оболочка

Г) спинномозговой канал

4. Из перечисленных функций спинной мозг НЕ выполняет

А) простейшие двигательные рефлексы

Б) проведение сигналов от рецепторов кожи в головной мозг

В) проведение сигналов от головного мозга к скелетным мышцам

Г) произвольные управления движением тела

