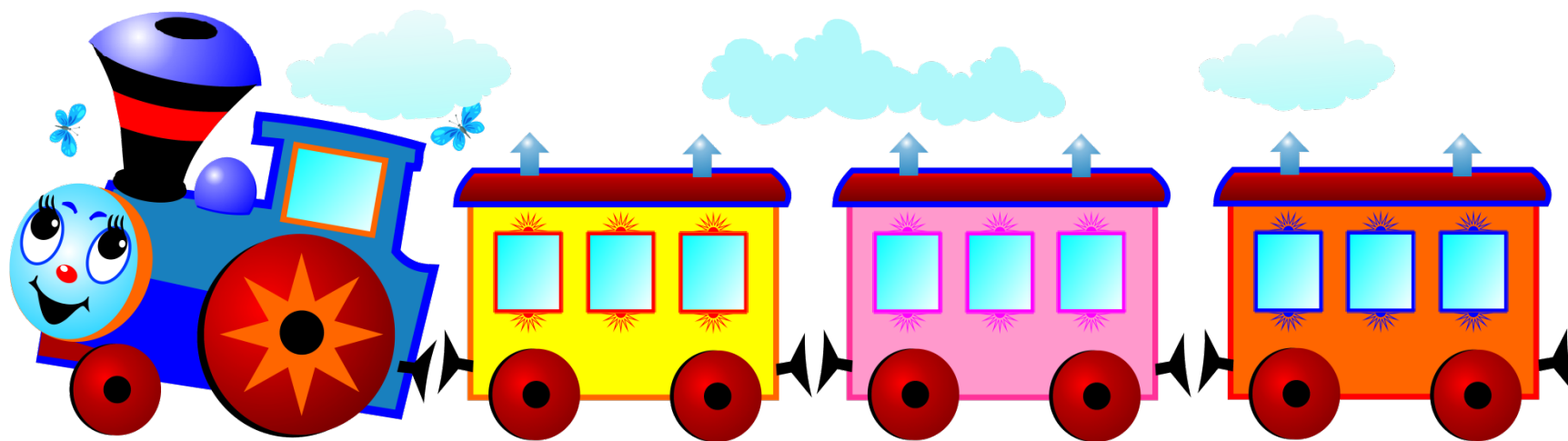


Речевой досуг «Новогодняя азбука»



1. Сколько гласных в слове?



1

2

3

2. В каком слове все гласные
одинаковые?



1



2



3

3. В каком слове нет звука [А]?



1



2



3

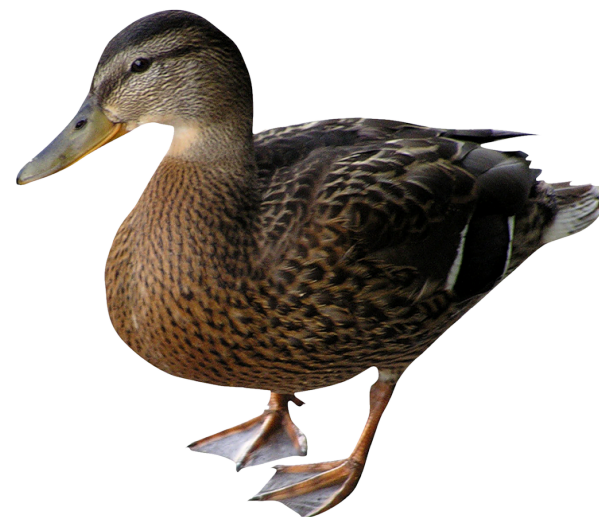
4. Какое слово не подходит?
(по первому звуку)



1



2



3

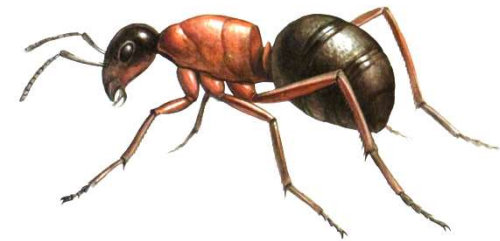
5. Какое слово начинается с
мягкого согласного?



1



2



3

6. В каком слове есть твердый
звук [Н] и мягкий [Н']?



1

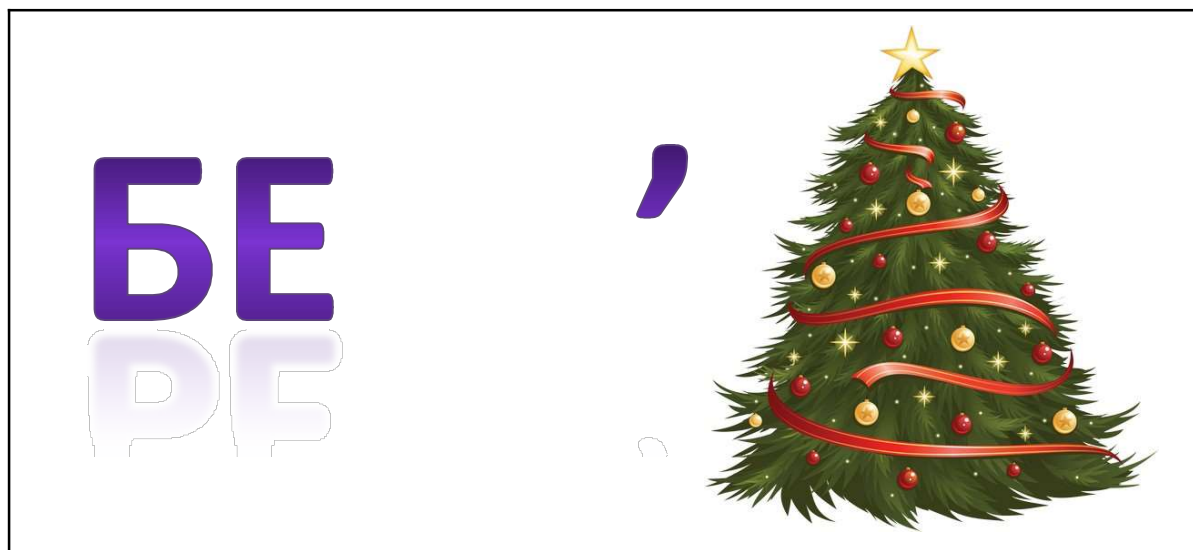


2



3

7. Разгадайте ребус.



Молодцы!

