

Практическая работа по теме: «Кишечнополостные»

З а д а н и е 1. Д о п о л н и т е т е к с т , з а п о л н и в  
п р о п у с к и.

**Кишечнополостные.**

*Среда обитания кишечнополостных ( ). Тип Кишечнополостные объединяет более ( ) видов. Кишечнополостные подразделяют на три класса- ( ), ( ) и ( ). Кишечнополостные имеют ( ) симметрию тела. Тело кишечнополостных состоит из ( ) слоев клеток – ( ) и ( ). Кишечнополостные имеют полость тела – ( ). Для кишечнополостных характерны ( ) клетки. Кишечная полость имеет только одно, ( ) отверстие. Дышат кишечнополостные ( ). Пищеварение кишечнополостных ( ) и ( ). Между эктодермой и энтодермой находится ( ). Для кишечнополостных характерна ( ), восстановление утраченных частей тела. Существуют в двух морфо-экологических формах – ( ) и ( ). Ответ организма на действие раздражителей, осуществляемый при помощи нервной системы называется ( ).*

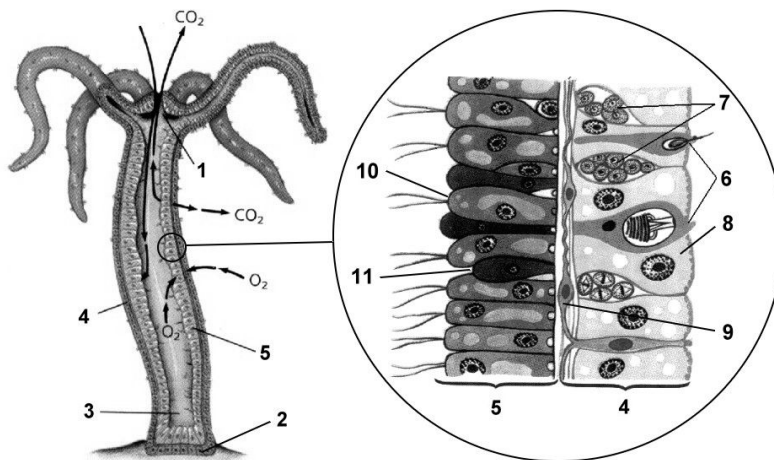
З а д а н и е 2. Против верных утверждений поставьте +, против ошибочных --

- 1) Кишечнополостные относятся к подцарству Простейшие.
- 2) Кишечнополостные относятся к подцарству Многоклеточные.
- 3) Имеют двустороннюю симметрию тела.
- 4) Имеют радиальную симметрию тела.
- 5) Исключительно водные животные.
- 6) Есть сухопутные виды.
- 7) Двуслойные животные.
- 8) Трехслойные животные.
- 9) Имеют эктодерму, энтодерму и неклеточную мезоглею.
- 10) Имеют эктодерму, энтодерму и мезодерму.

- 11)Появляется нервная система диффузного типа.
- 12)Появляется нервная система лестничного типа.
- 13)Появляется дыхательная система.
- 14)Появляется выделительная система.
- 15)Имеют кишечную полость.
- 16)В пищеварительной системе только ротовое отверстие.
- 17)В пищеварительной системе ротовое и анальное отверстие.
- 18)Появилось кишечнорастворное пищеварение.
- 19)Сохранилось внутриклеточное пищеварение.
- 20)Характерно наличие стрекательных клеток.
- 21)Есть колониальные формы.
- 22)Для большинства характерны две основные жизненные формы: полип и медуз

### Задание 3.

*Рассмотрите фотографию и выполните задания.*



- 1) Что обозначено цифрами 1, 3, 4, 5, 7, 10, 11?
- 2)Сколько слоев клеток образуют тело гидры? Что расположено между ними?

Задание 4. Выполните тестирование по теме  
"Кишечнополостные". Подчеркните ваши ответы.

1. У какого класса отсутствует стадия медузы:

У гидроидных.

У коралловых полипов.

У сцифоидных.

Стадия медузы имеется у всех классов кишечнополостных.

2. Какие организмы у сцифоидных образуют половые клетки, являются половым поколением?

Медузы.

Планулы.

Колонии полипов.

И медузы, и колонии.

3. Для каких организмов у гидроидных полипов характерно размножение почкованием?

Для медуз.

Для планул.

Для колониальных полипов.

Для медуз и колониальных полипов.

\* 4. Укажите признаки, характерные для гидроидных кишечнополостных:

У многих происходит чередование медузоидной и полипоидной (прикрепленной) стадий.

Полипы ведут, как правило, сидячий образ жизни.

Медузы – раздельнополые животные.

Медузы – гермафродитные животные.

Из оплодотворенной яйцеклетки развивается плавающая личинка – планула.

Бесполое размножение происходит с помощью почкования.

Медузы гидроидных значительно мельче, чем у сцифоидных.

Медузы гидроидных могут достигать 2 м в диаметре зонтика.

\* 5. Укажите признаки, характерные для кишечнopolостных из класса Коралловые полипы:

Происходит чередование медузоидной и полипоидной (прикрепленной) стадий.

Ведут, как правило, сидячий образ жизни.

Как правило, раздельнополые животные.

Как правило, гермафродитные животные.

Из оплодотворенной яйцеклетки развивается плавающая личинка – планула.

Бесполое размножение происходит с помощью почкования.

\* 6. Укажите признаки, характерные для сцифоидных кишечнopolостных:

Происходит чередование медузоидной и полипоидной (прикрепленной) стадий.

Половые клетки образуются у раздельнополых медуз.

Половые клетки образуются у полипоидной (прикрепленной) стадии.

Из оплодотворенной яйцеклетки развивается плавающая личинка – планула.

Медузы сцифоидных значительно мельче, чем у гидроидных.

Медузы могут достигать 2 м в диаметре зонтика.

Задание 5. Дайте толкование этих понятий одним предложением.

1. Эктодерма. 2. Энтодерма. 3. Мезоглея. 4. Гастральная полость.  
5. Планула. 6. Актинии. 10. Регенерация.

КРИТЕРИИ.

1 задание - 14 баллов.

2 задание - 22 балла.

3 задание - 5 баллов.

4 задание - 9 баллов.

5 задание - 14 баллов. Всего: 64 б.

Оценка 5 - 57-64 б.

Оценка 4 - 44-56 б.

Оценка 3 - 32-43б.

Ключи:

Задание 1.

1.Моря, пресные водоемы. 2. 10 000. 3. Классы: Гидроидные, Сцифоидные и Коралловые полипы. 4. Лучевую, радиальную. 5. 2; эктодермы и энтодермы. 6. Полость, содержащая внутренние органы отсутствует, есть гастральная или кишечная. 7. Стрекательные. 8. Ротовое. 9. Поверхностью тела. 10. Гастральное и внутриклеточное. 11. Мезоглея. 12. Регенерация. 13. Медуз (медузоидная) и полип (полипоидная). 14. Рефлекс

Задание2.

1.– нет. 2 – да. 3 – нет. 4 – да. 5 – да. 6 – нет. 7 – да. 8 – нет. 9 – да. 10 – нет. 11 – да. 12 – нет. 13 – нет. 14 – нет. 15 – да. 16 – да. 17 – нет. 18 – да. 19 – да. 20 – да. 21 – да. 22 – да.

Задание 3.

1. 1– ротовое отверстие; 2 – подошва; 3 – кишечная полость; 4 – эктодерма; 5 – энтодерма; 6 – стрекательные клетки; 7 – промежуточные клетки; 8 – эпителиально-мускульные клетки эктодермы; 9 – нервные клетки; 10 – эпителиально-мускульные клетки энтодермы; 11 – железистые клетки

2.. Два слоя клеток; мезоглея.

Задание 4.Тест 1: 2. Тест 2: 1. Тест 3: 3. \*\*Тест 4: 1, 2, 3, 5, 6, 7. \*\*Тест 5: 2, 3, 5, 6. \*\*Тест 6: 1, 2, 4, 6.

Задание 5. 1. Наружный слой клеток кишечнopolостных. 2. Внутренний слой клеток кишечнopolостных. 3. Студенистый неклеточный слой между экто- и энтодермой. 4. Кишечная полость.

5. Личинка, покрытая ресничками 6.Отряд шестилучевых одиночные (редко колониальных) кораллов, тело от нескольких мм до 1,5 м в поперечнике. 10. Восстановление организмом утраченных или поврежденных частей тела.

Дом.задание: сделать схему и пояснения.

*Для многих кишечнopolостных характерно **чередование поколений**.*

***Полипы** размножаются почкованием и дают начало как **полипам**, так и **медузам**.*

***Медузы** размножаются половым путем. Из оплодотворенных яиц образуются личинки - **планулы**, покрытые ресничками. Они прикрепляются к субстрату и дают начало новому поколению **полипов***

