

МБОУ СОШ деревни Петропавловка

Проект по окружающему миру

«Родная деревушка»

2 класс

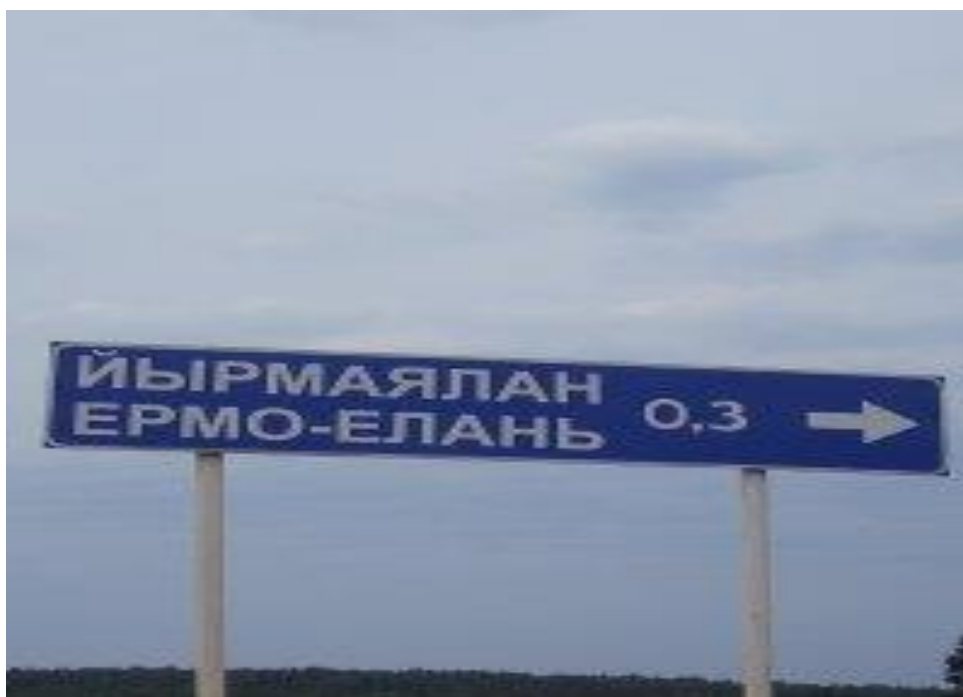


Выполнила: ученица 2 класса

Юсупова Альмира

Проверила:

Шакирова Зимфира Гаптелисламовна



Деревня Ерма-Елань. (Йырмаялан), Ярмакай, деревня в Аскинском р-не, относится к Петропавловскому с/с. Расположена на р.Бурминка (приток р.Тюй), в 16 км к С.-З. от райцентра и 94 км к Ю.-В. от ж.-д. ст.Куеда (Пермский край). Население.: в 1906 — 175 чел.; 1920 — 227; 1939 — 259; 1959 — 348; 1989 — 124; 2002 — 113; 2010 — 85 человек. Живут *башкиры* (2002). Есть фельдшерско-акушерский пункт.

Основана в кон. 19 в. башкирами Уфа-Таныпской вол. Бирского уездана собств. землях.

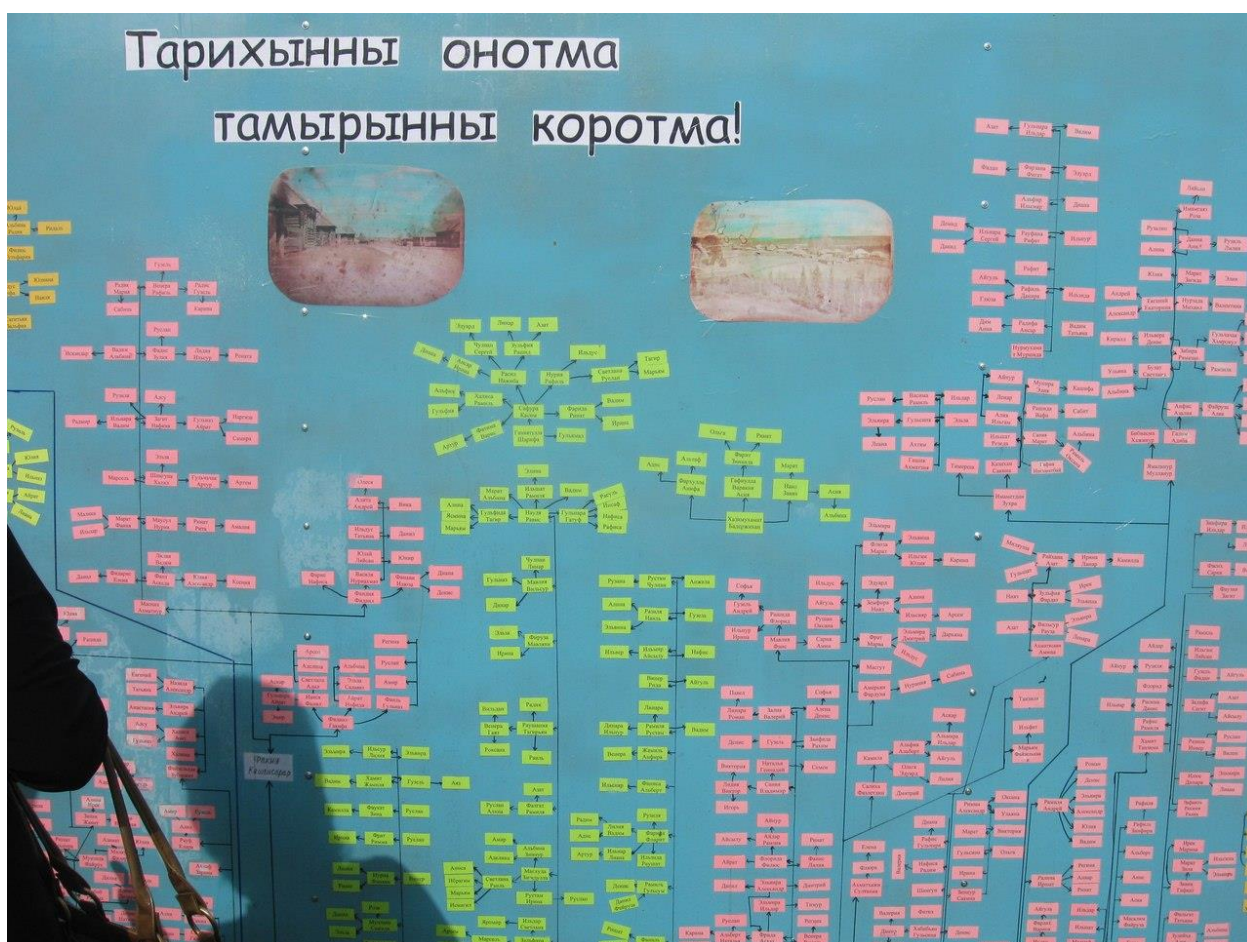
Первое упоминание - в 1895 году, в 23 дворах проживали 123 жителя. Основали выходцы из с. Кигады Шарафутдинов и Ильясов. Название деревни происходит от местности. Йырма - канава, ялан - степь. Сейчас здесь проживают 84 человека, преимущественно пенсионеры.

Удобное расположение деревни у водоема позволяет разводить гусей, уток, а также для разведения животноводства благоприятствует близкая расположенность пастбищ, сенокосных угодий.

Важнейшее условие прогресса - состояние дорог. За последние годы многое

изменилось. Сегодня практически деревня связана с районным центром дорогой с асфальтобетонным покрытием.

Праздник «Шежере байрам» 10.07.2012г.





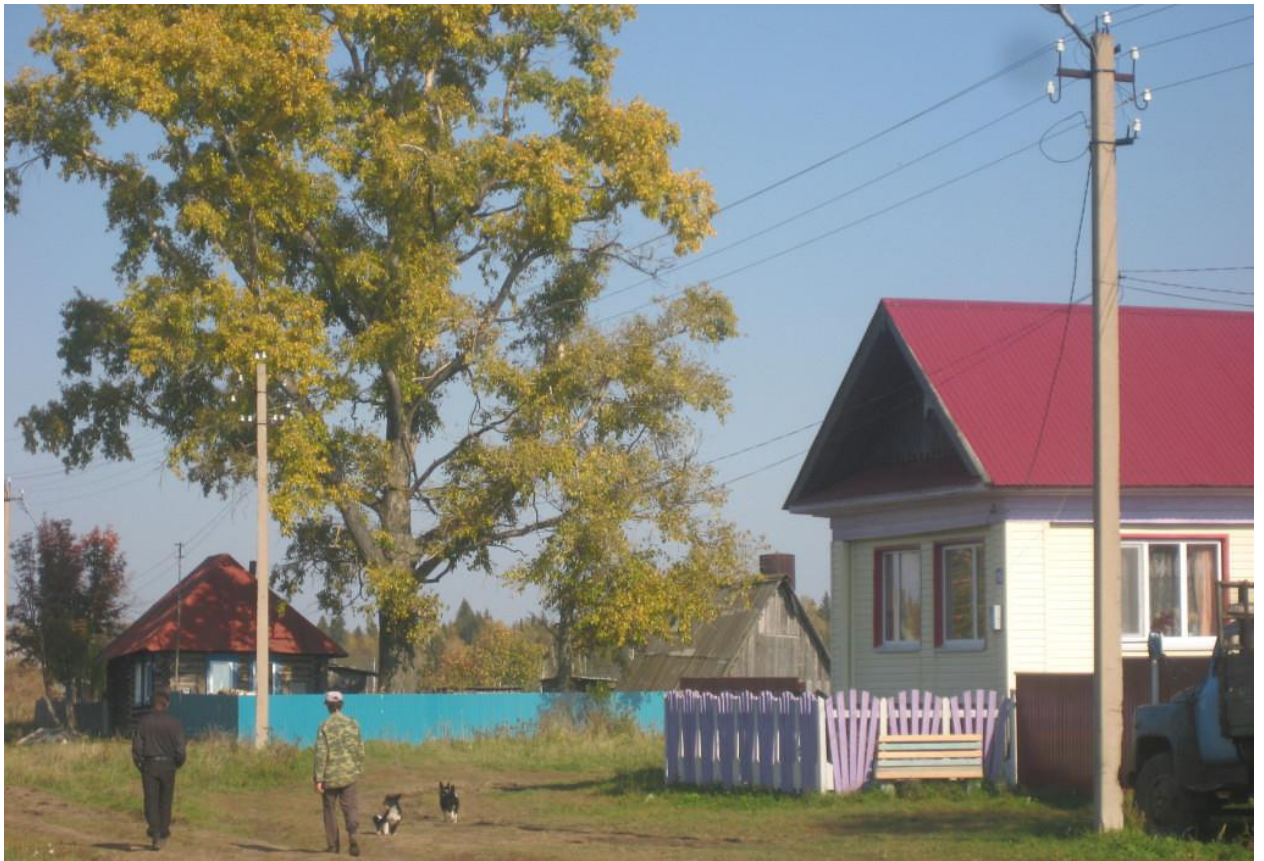


**Родина – слово большое, большое!
Пусть не бывает на свете чудес,
Если сказать это слово с душою,
Глубже морей оно, выше небес!**



Природа нашей деревни







**Я люблю село родное,
Летний зной и снегопад.
Нет роднее в мире края
Где бы был так счастлив я.
Никогда я не забуду
Сердцу милые места.
Я люблю свой дивный край,
Дом на холмике высоком,
На окне цветёт герань.
Я люблю леса и речку,
И тропинку вдоль полей,
И пьянящий запах сена,
И жужжание шмелей.
Я люблю весны цветенье
И осенний листопад.
Я люблю зимы творенье.**



**Хорошо в деревне летом,
Чистый воздух, свежий
ветер.
Выйдешь утром на крыльцо
Аромат цветов в лицо.**

