

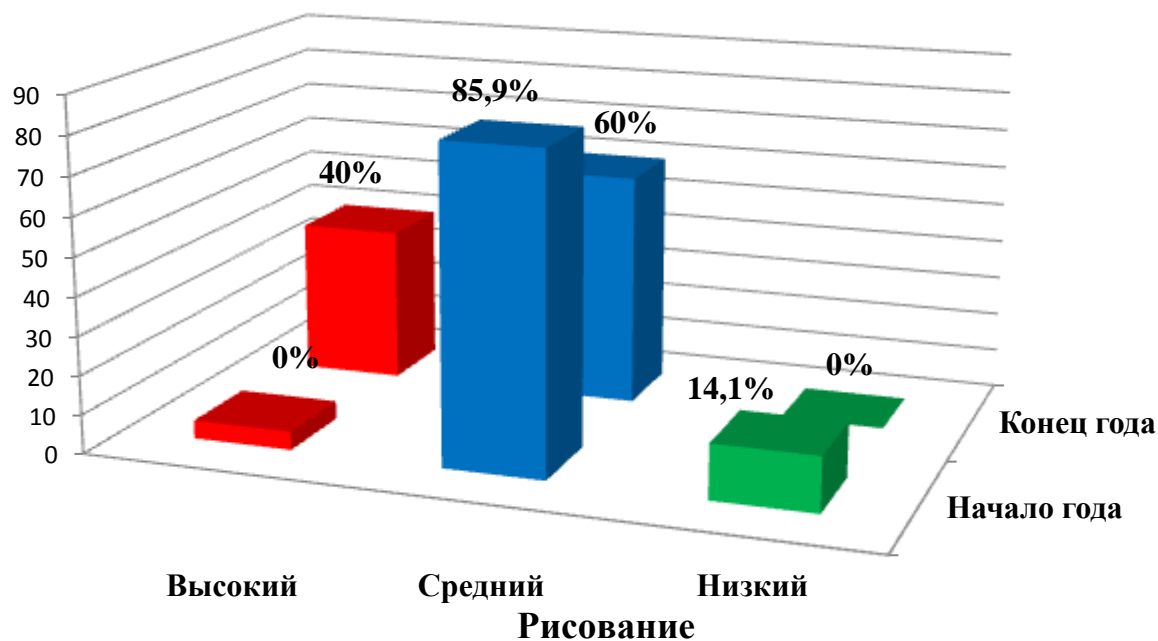
# Сравнительный анализ освоения детьми образовательной программы

## Образовательная область «Художественно-эстетическое развитие»

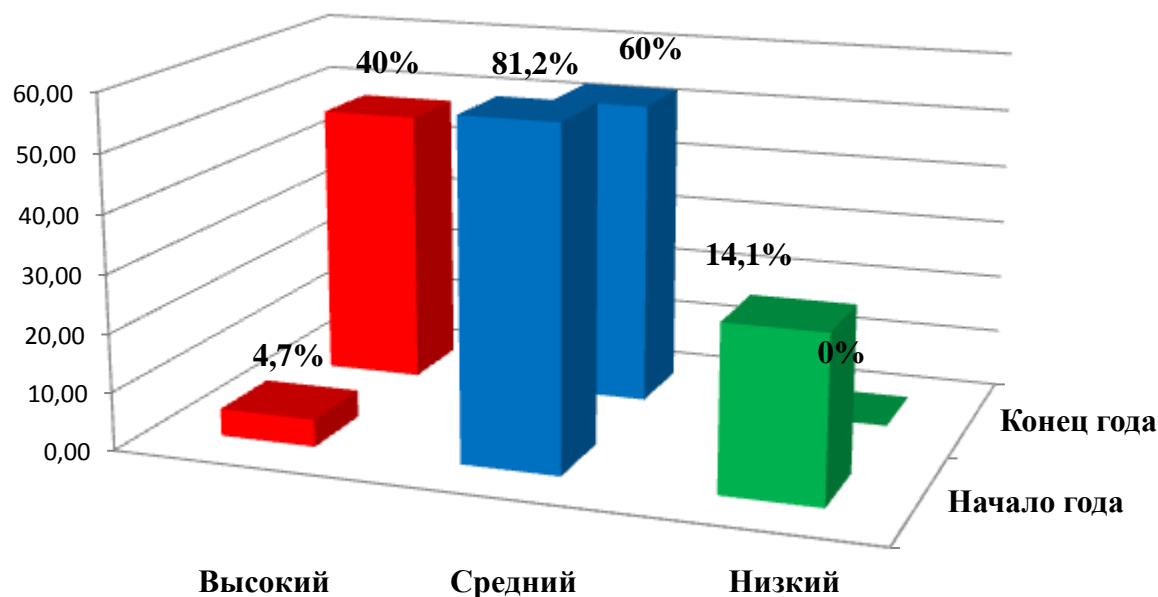
2016 – 2017 учебный год

Лепка/аппликация

Раздел	Уровни развития					
	Высокий		Средний		Низкий	
	Кол-во	%	Кол-во	%	Кол-во	%
Начало года			18	85,9%	3	14,1%
Конец года	10	40%	15	60%		

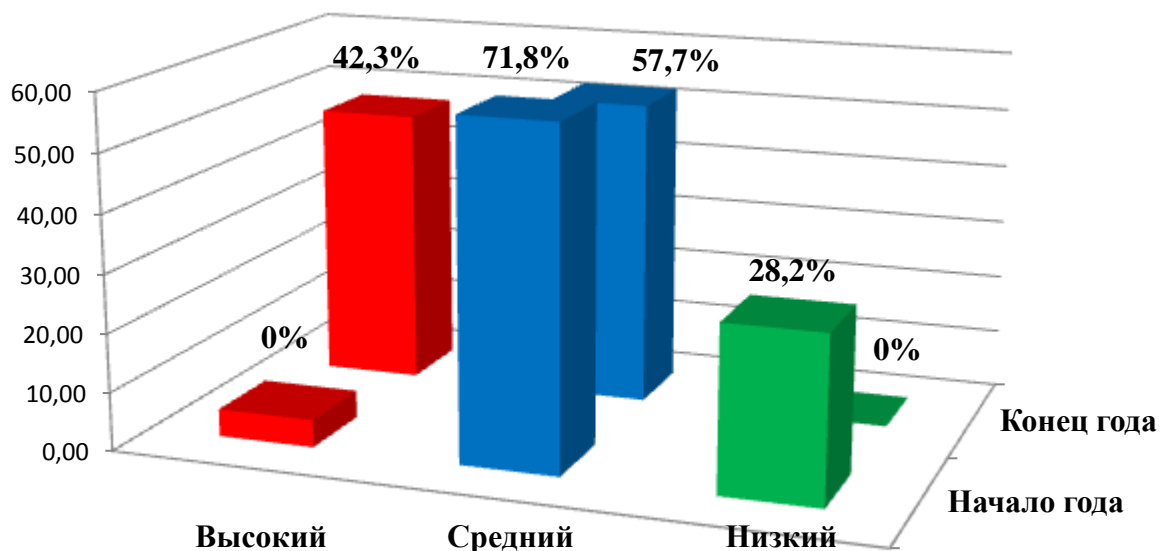


Раздел	Уровни развития					
	Высокий		Средний		Низкий	
	Кол-во	%	Кол-во	%	Кол-во	%
Начало года	1	4,7%	17	81,2%	3	14,1%
Конец года	10	40%	15	60%		



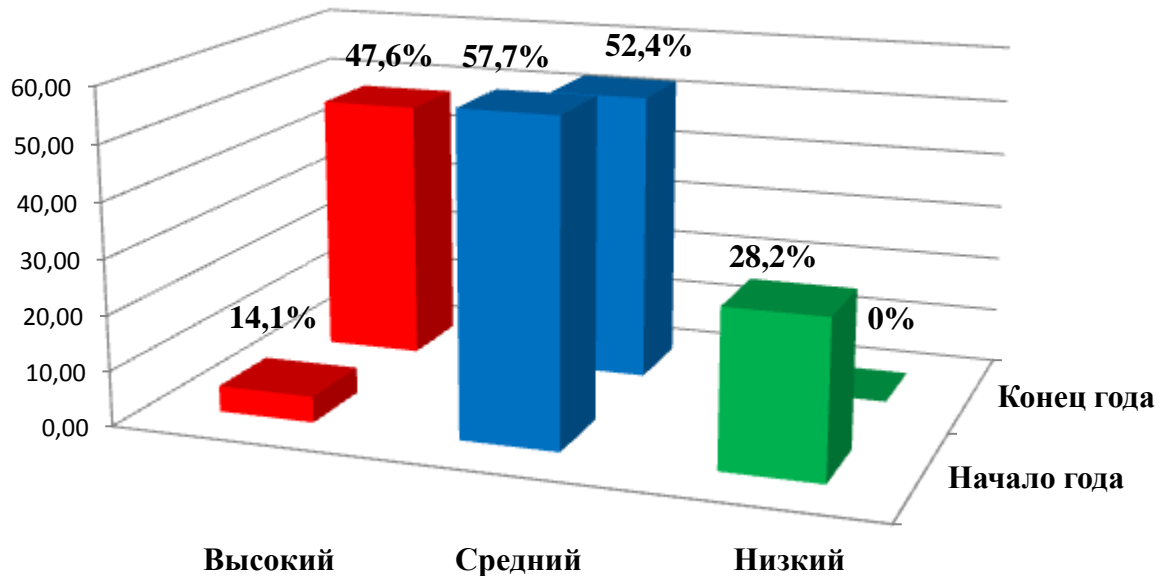
**2017 – 2018 учебный год**  
**Лепка/аппликация**

Раздел	Уровни развития					
	Высокий		Средний		Низкий	
	Кол-во	%	Кол-во	%	Кол-во	%
<b>Начало года</b>			15	71,8%	6	28,2%
<b>Конец года</b>	9	42,3%	12	57,7%		



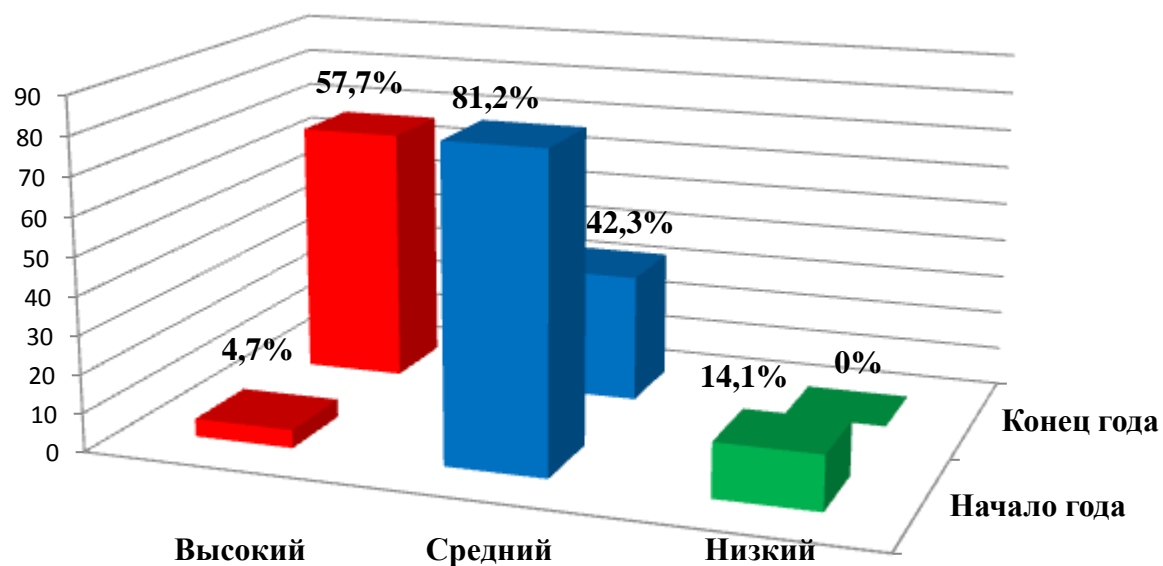
**Рисование**

Раздел	Уровни развития					
	Высокий		Средний		Низкий	
	Кол-во	%	Кол-во	%	Кол-во	%
<b>Начало года</b>	3	14,1%	12	57,7%	6	28,2%
<b>Конец года</b>	10	47,6%	11	52,4%		



**2018 – 2019 учебный год**  
**Лепка/аппликация**

Раздел	Уровни развития					
	Высокий		Средний		Низкий	
	Кол-во	%	Кол-во	%	Кол-во	%
<b>Начало года</b>	1	4,7%	17	81,2%	3	14,1%
<b>Конец года</b>	12	57,7%	9	42,3%		



**Рисование**

Раздел	Уровни развития					
	Высокий		Средний		Низкий	
	Кол-во	%	Кол-во	%	Кол-во	%
<b>Начало года</b>	1	4,7%	17	81,2%	3	14,1%
<b>Конец года</b>	14	66,7%	7	33,3%		

