

## **Аппликация из тополиного пуха**

*Цели и задачи:* способствовать общему всестороннему творческому развитию детей, повышать всесторонний уровень кругозора в области искусства и культуры. Учить своими руками создавать прекрасное. Воспитывать художественный вкус, фантазию, творчество.

Аппликация (от латинского applicatio — прикладывание) — это вид изобразительной техники, включающей в себя вырезание различных форм и закрепление их на другом материале, так называемом фоне. С помощью аппликации создаются декоративные и художественные произведения из самых различных материалов.

Каждый материал требует своей техники выполнения аппликации. Тополиный пух не обрабатывая накладывают на бархатную бумагу. Аппликация из тополиного пуха — старинная техника. Раньше тополиный пух накладывали на войлок, шерсть, бархат.

Аппликация бывает предметной (цветок или букет цветов, животные, птицы, бытовые предметы и т. п.), сюжетной (изображает движение, событие), декоративной (узоры, орнаментальные композиции).

Работа с природными материалами не требует сложных инструментов, а материал для аппликации в изобилии даёт сама природа. Собранные во время прогулки они продлят своё существование в ваших работах, принесут в дом радость.

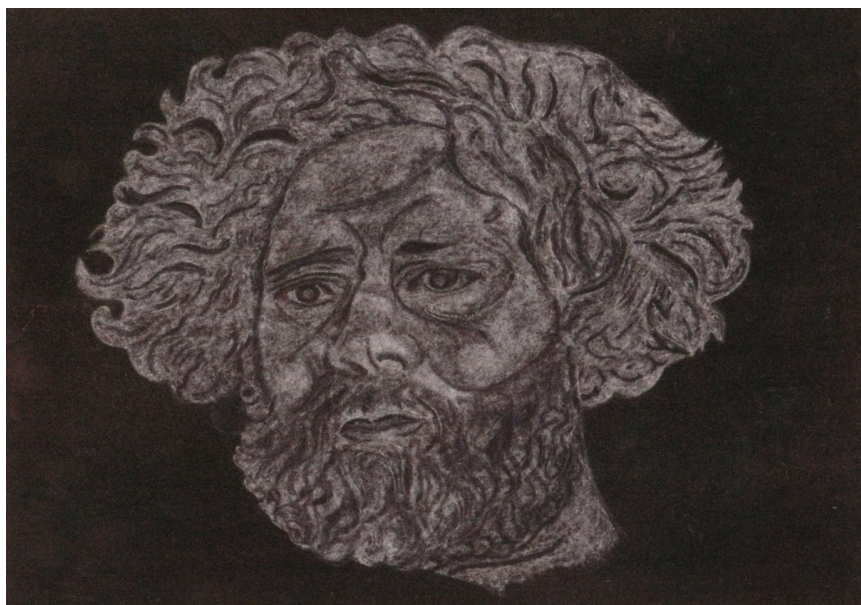
Для начала работы переведите рисунок со всеми подробностями на кальку. Затем, если у вас нет светлой копировальной бумаги, попробуйте использовать следующий приём: на изнаночную сторону кальки на переведённый контур нанесите плотную штриховку светлым (желательно белым) карандашом или сухим обмылком. Наложите кальку заштрихованной стороной на бархатную бумагу нужного цвета и снова перенесите контуры рисунка. Белый карандаш или

сухое мыло оставят отпечаток на бархатной бумаге, который потом легко можно будет удалить чистым поролоновым тампоном. Используя контурный рисунок на бархатной бумаге, начинайте выкладывать по эскизу тополиный пух сверху вниз остро заточенной палочкой или большой иглой, на нижнюю часть рисунка положить лист бумаги, чтобы рукой не стереть рисунок. Чёткие линии (веточки деревьев, пряди волос и т. п.) можно изобразить скрученными из тополиного пуха жгутиками разной длины и толщины. Снежинки и другие точки можно выполнить из маленьких шариков, скатанных в пальцах. Полутона решите за счёт более или менее плотного слоя пуха на бумаге. По ходу работы не забудьте придавливать слои подушечками пальцев, чтобы обеспечить соединение ворсинок бархатной бумаги и пуха.

При выполнении изображения животного или портрета человека работают иглой, расправляя пушинки в направлении ворса животного или волос человека. Глаза, морщинки, складки одежды и др. можно оставить тёмными, т. е. не накладывая пух.

Аппликацию из тополиного пуха можно сочетать с другими природными материалами: береста, солома, сухие листья.

Такую работу обязательно убирают под стекло или плёнку, т. к. все элементы аппликации ненадёжно прикреплены к фону.



Дед Матвей

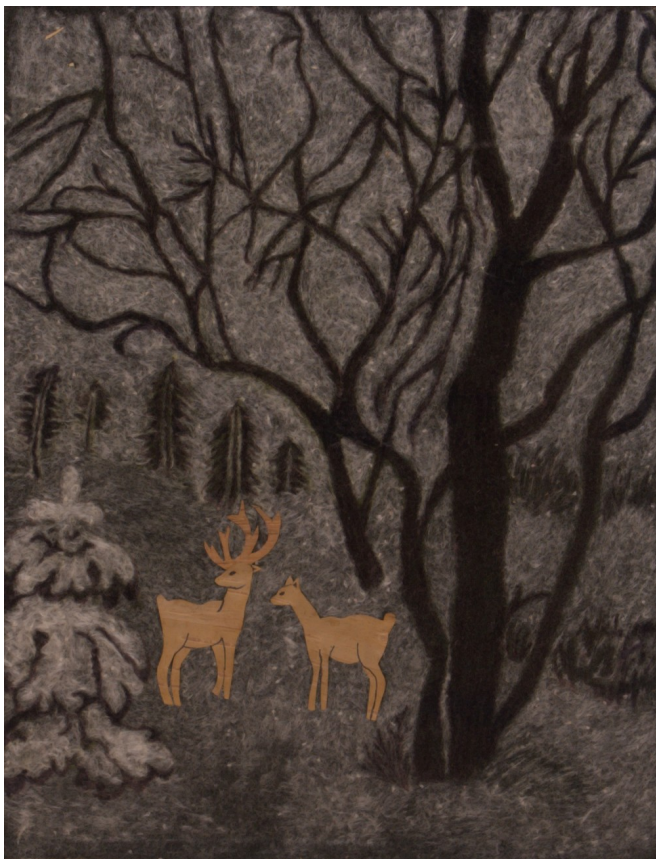


Илья Муромец и Соловей разбойник

Филиппок







Зимний лес



Олень