

# Деревья и листья





Мы встречаем деревья  
повсюду.

Нет их только в  
пустынях  
и на вершинах гор.



# Деревья бывают хвойные и лиственные.



# Самые распространённые лиственные деревья.





# Берёза



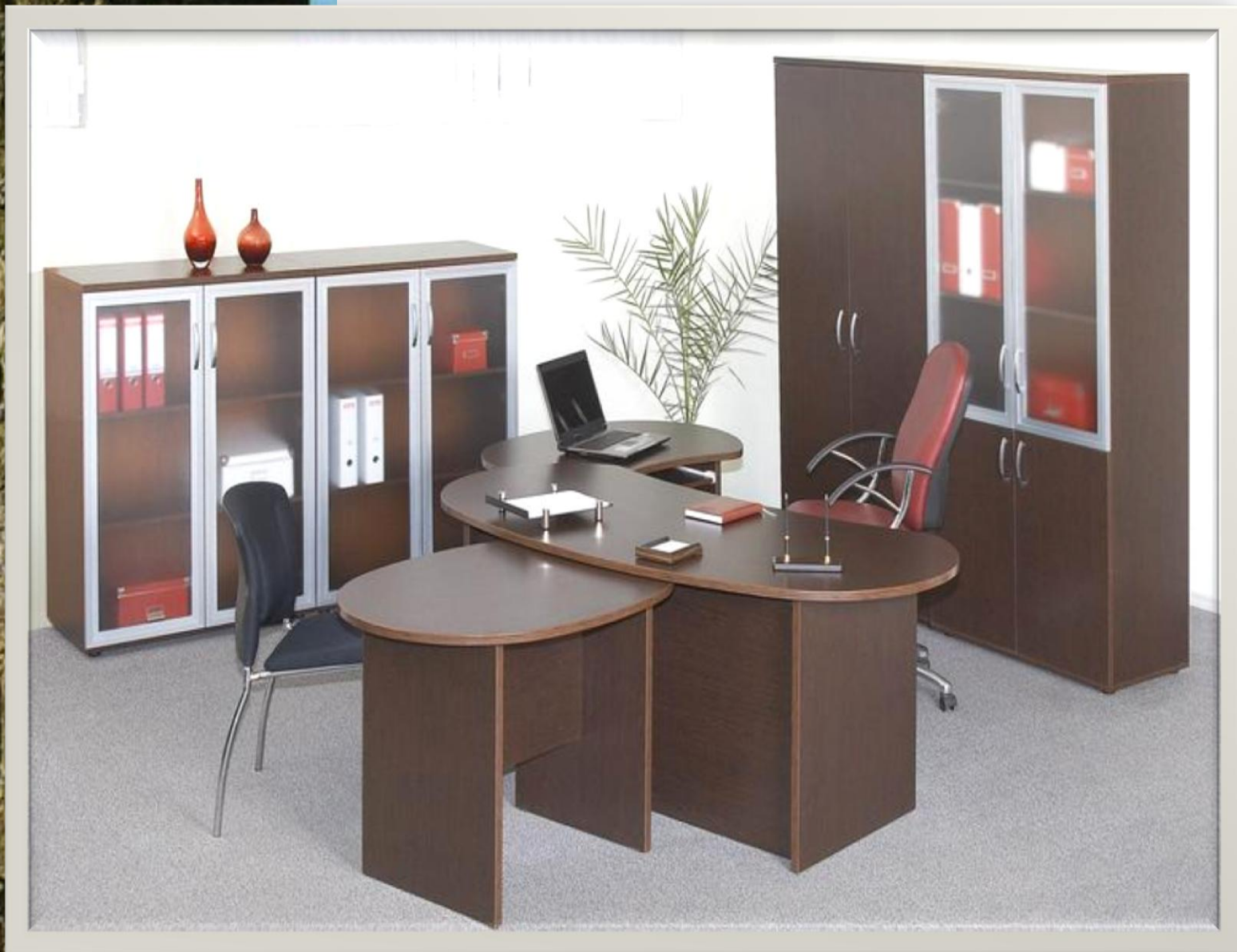




Дуб











Липа





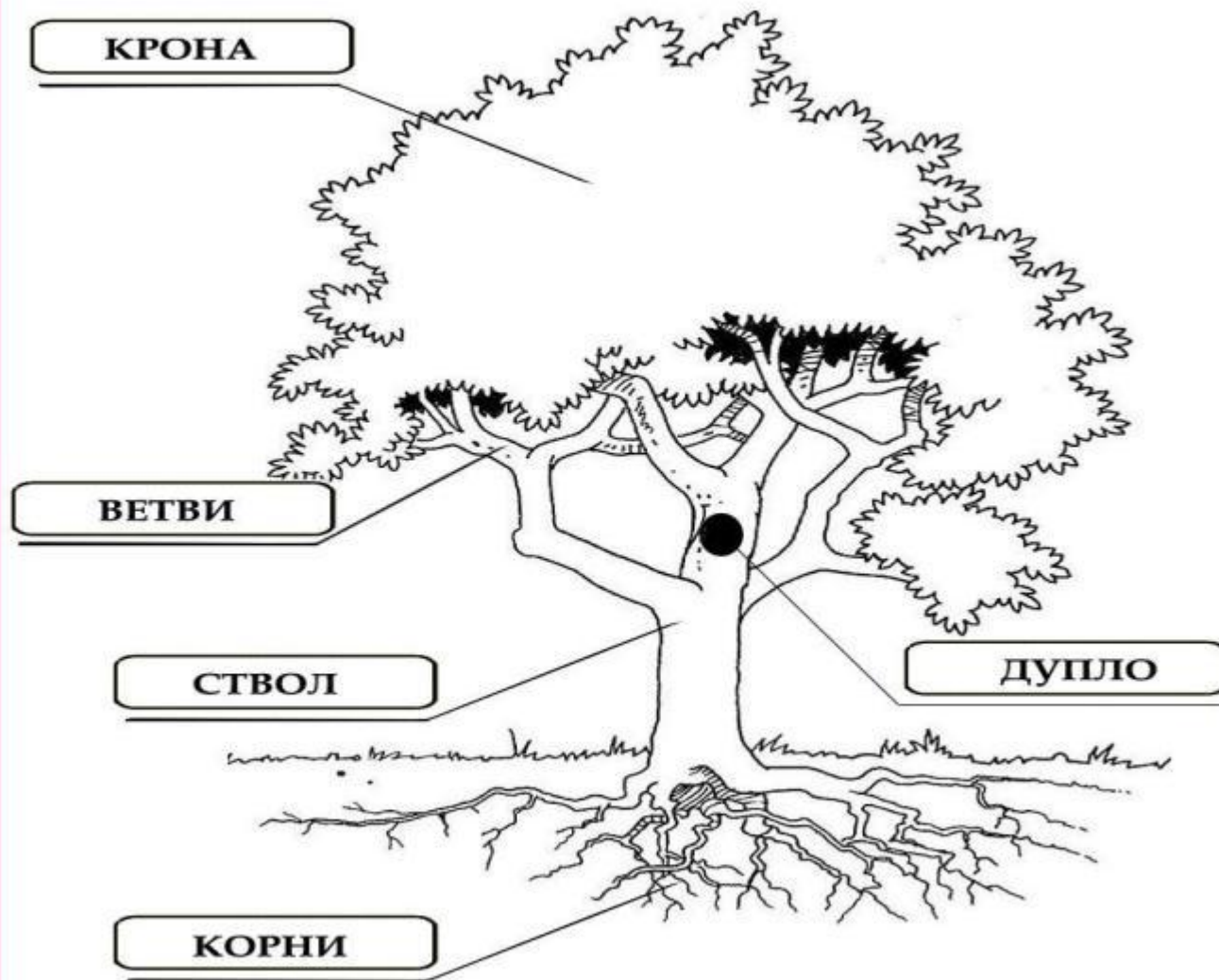


# Тополь





## Строение Дерева











1



2



3



4



5



6



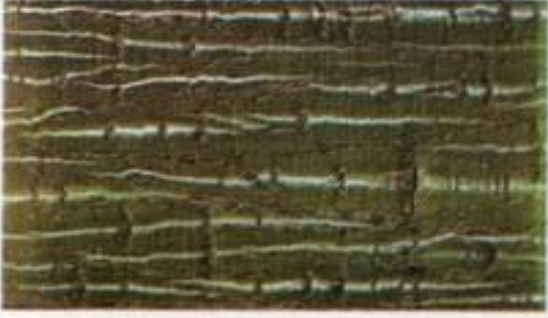
7



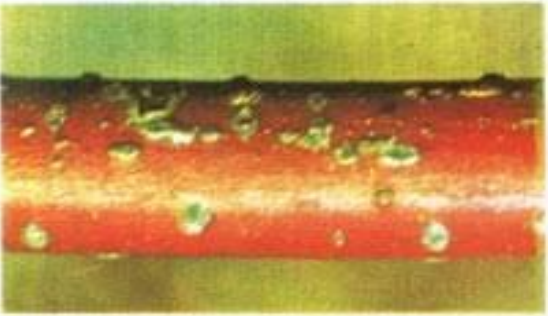
8



9



10



11



12

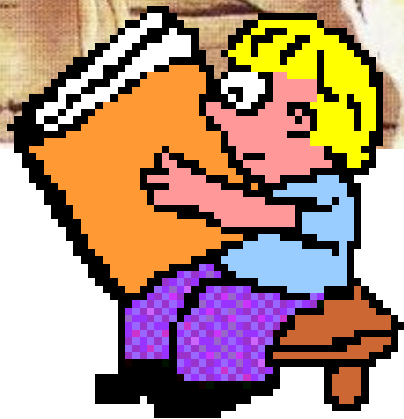
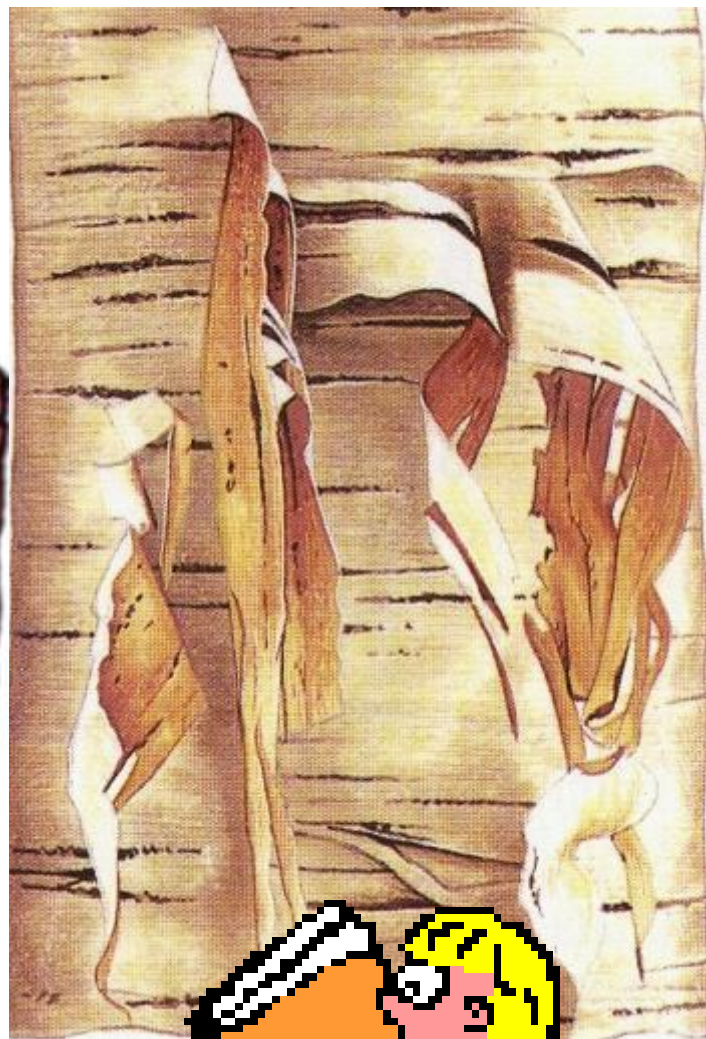


# Как образуется рисунок корки



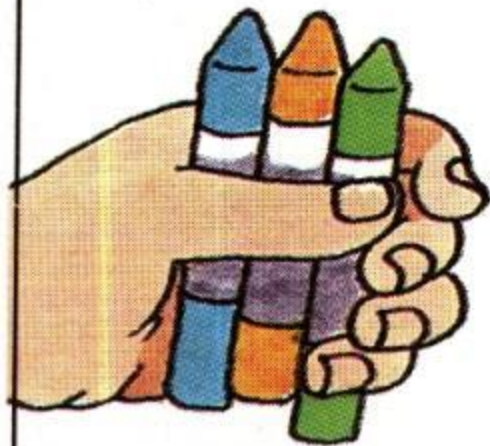
Старая корка  
растрескивается, а  
под ней постоянно  
формируется новая.

Корка не может расти или растягиваться, так как состоит из мертвых клеток. А поскольку находящаяся под коркой древесина растет в толщину, корка сначала растрескивается, затем отслаивается.





# Как скопировать рисунок поверхности корки



Липкая  
лента



Липкой лентой прочно прикрепи лист бумаги к стволу дерева. Натри бумагу восковым карандашом (но при этом не прорви ее). А теперь полюбуйся получившимся узором корки.





# Зимняя выгонка почек



Зимой или ранней весной у тебя дома могут распуститься ветки различных деревьев. Лучше всего для этого подходят тополь, конский каштан, береза, ива.





Ножницами срежь ветки. Не отламывай их и не бери слишком много. Дома опусти ветки в банку с водой, которую поставь в солнечное место. Терпеливо жди,







когда раскроются почки. Это может занять несколько недель.  
Зарисуй почки до и после распускания.



М у з е и  
Д е р е в а



27/03/20











Спасибо за внимание!

