

**Муниципальное дошкольное образовательное автономное учреждение
детский сад общеразвивающего вида «Белочка»
с приоритетным осуществлением деятельности
по физическому развитию детей**

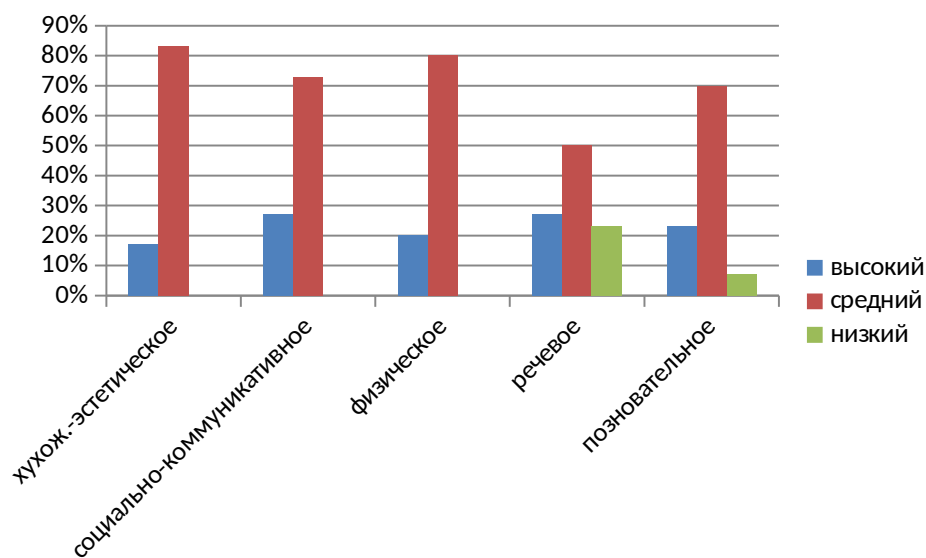
**АНАЛИТИЧЕСКАЯ СПРАВКА ПО РЕЗУЛЬТАТАМ МОНИТОРИНГА
группы общеразвивающей направленности детей
с 4 до 5 лет «А» «Волшебники»
на начало 2017-2018 учебного года**

**Составили воспитатели:
Деменева Е.А.
Амаева Р.А.**

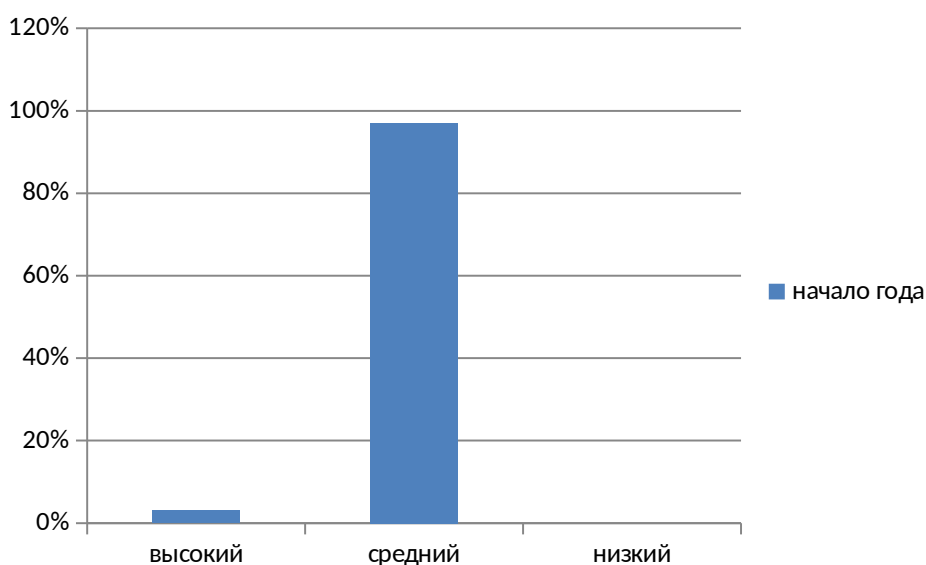
Педагогическая диагностика в средней группе «А»

Была проведена диагностика по индивидуальному развитию дошкольника.

В начале года



Анализируя итоги диагностики, проведенной в начале года, детского развития по образовательным областям, в которой участвовали 30 детей, можно сделать следующий вывод, что в основном дети усваивают программу. Показывают неплохие результаты в областях по социально – коммуникативному развитию (высокий уровень 27%, средний – 73%), по художественно-эстетическому развитию (высокий уровень 17%, средний – 83%), физическому (высокий уровень 20% и средний – 80%), но нужно обратить внимание на речевое развитие (высокий уровень 27%, средний уровень 50% и низкий - 23%) и познавательное развитие (высокий уровень 23%, средний уровень 70% и 7% низкий уровень).

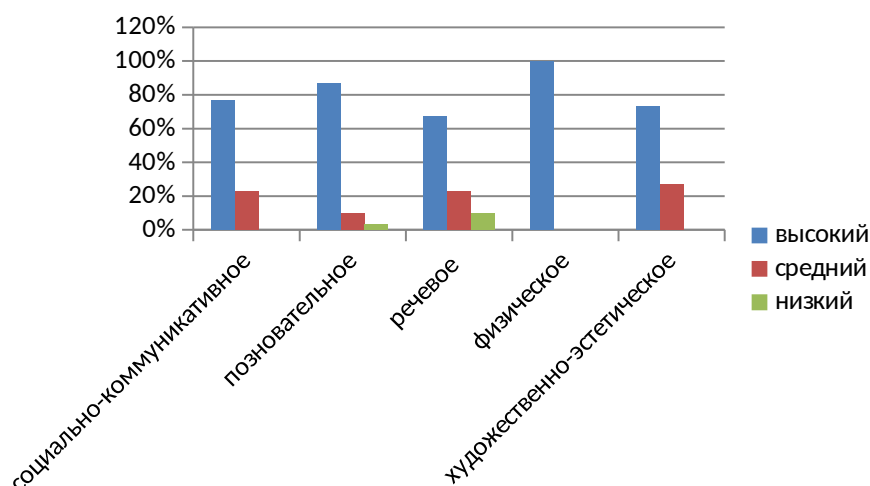


Анализируя итоги диагностики детского развития по образовательным областям, можно сделать следующий вывод, что дети усваивает программу и показывают следующие результаты высокий уровень 3%, средний уровень 97%

Педагогическая диагностика в средней группе «А»

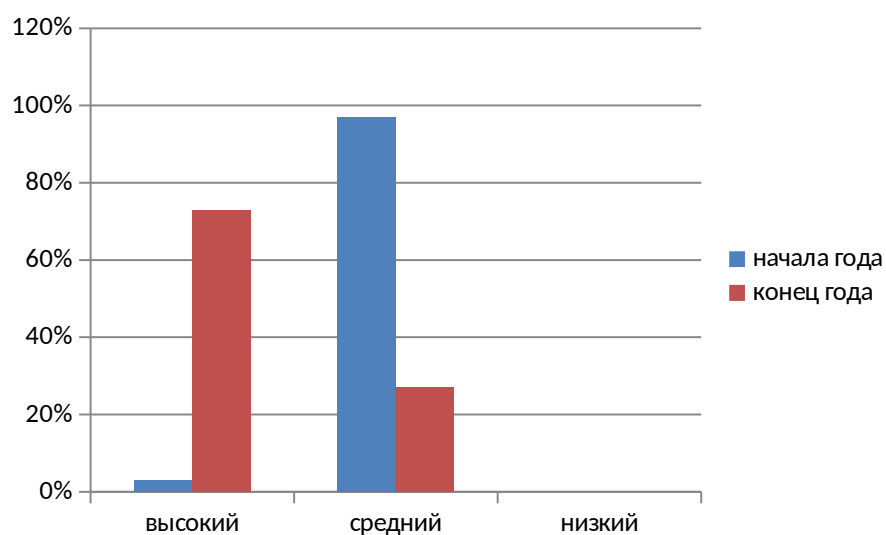
Была проведена диагностика по индивидуальному развитию дошкольника.

В конце года



Анализируя итоги диагностики, детского развития по образовательным областям, проведенной в конце учебного года в которой участвовали 30 детей, можно сделать следующий вывод, что индивидуальные достижения детей, на данном возрастном этапе, соответствуют возрастным нормам. Уровень сформированности планируемых результатов освоения образовательной программы по всем направлениям развития (образовательным областям) находится в положительной динамике и определяется при умеренной поддержке педагога. Дети показали неплохие результаты в областях по социально – коммуникативному развитию (высокий уровень 77%, средний – 23%), по художественно-эстетическому развитию (высокий уровень 73%, средний – 27%), физическому (высокий уровень 100%). Выявлена несколько воспитанников, у которых имеются затруднения в освоении образовательной программы, ввиду особенностей их индивидуального развития, по следующим образовательным областям: речевое развитие (высокий уровень 67%, средний уровень 23% и низкий - 10%) и познавательное развитие (высокий уровень 87%, средний уровень 10% и 3% низкий уровень).

В течение года проводилась работа, направленная на повышение качества усвоения программы детьми, в том числе индивидуальная работа с детьми, расширение методической базы ДООУ, включение родителей в образовательный процесс и деятельность с детьми; меры, направленные на улучшение посещаемости (укрепление здоровья детей, закаливающие мероприятия и т.д.), самообразование педагогов, консультации.



Вывод: полученные данные позволяют сделать вывод, что на конец учебного года дошкольниками средней группы усвоен программный материал. Прослеживается стабильная и позитивная динамика по всем направлениям развития.

На начала года высокий уровень составил - 3% в конце года - 73%

Средний уровень в начале года составил - 97% в конце года - 27%