

**Муниципальное дошкольное образовательное автономное учреждение  
детский сад общеразвивающего вида «Белочка»  
с приоритетным осуществлением деятельности  
по физическому развитию детей**

**АНАЛИТИЧЕСКАЯ СПРАВКА ПО РЕЗУЛЬТАТАМ МОНИТОРИНГА  
группы общеразвивающей направленности детей**

**с 5 до 6 лет «А» «Волшебники»  
на начало 2018-2019 учебного года**

**Составили воспитатели:  
Деменева Е.А.  
Амаева Р.А.**

Воспитательно-образовательный процесс выстроен на основе примерной основной общеобразовательной программы дошкольного образования «От рождения до школы» под редакцией Н.Е. Вераксы, Т.С.Комаровой, М.А.Васильевой.

**С целью** определения степени знаний у детей и усвоение образовательной программы, а так же влияния образовательного процесса, организованного в дошкольном учреждении, на развитие детей в 2018 – 2019 учебном году проводился мониторинг достижения детьми планируемых результатов освоения образовательной программы.

**Частота проведения мониторинга:** 2 раза в год

**Лица, которые осуществляли мониторинг:** воспитатели.

**Характеристика группы:** списочный состав 28 воспитанников.

Мониторинг прошли 28 воспитанника.

Воспитателями группы осуществлялся мониторинг в двух направлениях: развитие навыков и умений по образовательным областям и оценка развития интегративных качеств.

Сбор информации основывался на использовании следующих методик:

- систематические наблюдения, беседы;
- организация специальной игровой деятельности;
- получение ответов на поставленные задачи через педагогические ситуации;
- анализ продуктов детской деятельности.

Данные о результатах мониторинга отражались в специальных таблицах развития ребенка по 5 образовательным областям: социально-коммуникативное развитие, познавательное развитие, речевое развитие, художественно- эстетическое развитие, физическое развитие.

Анализ знаний детьми программного материала образовательных областей на начало года показал следующий результат:

**«Социально-коммуникативное развитие»:**

Высокий уровень -10 детей 36%

Средний уровень – 17детей 61%

Низкий уровень – 1 ребенок 3%

**«Познавательное развитие»:**

Высокий уровень – 7 детей 25%

Средний уровень – 18 детей 64%

Низкий уровень – 3 детей 11%

**«Речевое развитие»:**

Высокий уровень – 0

Средний уровень - 19 детей 68%

Низкий уровень – 9 детей 32%

**«Художественно-эстетическое развитие»:**

Высокий уровень – 5 детей 18%

Средний уровень – 22 детей 79%

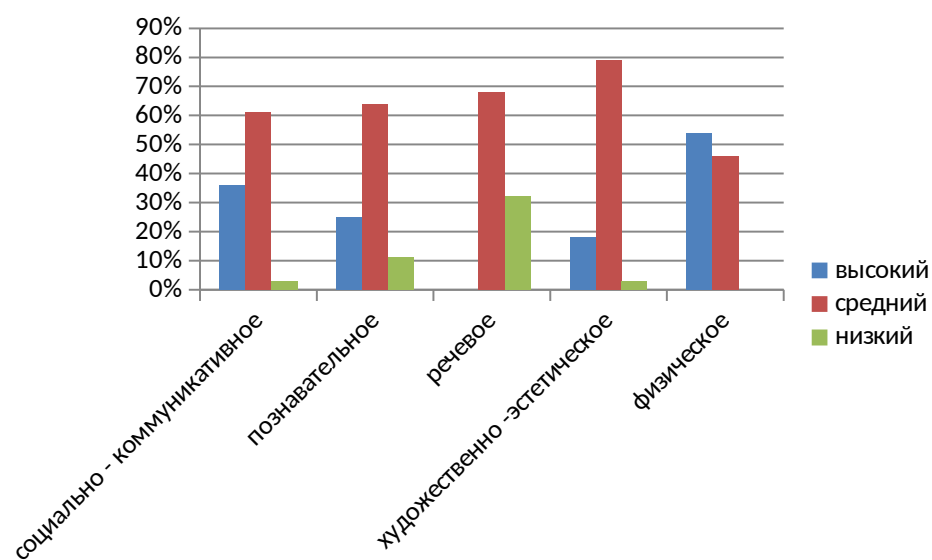
Низкий уровень – 1 ребенок 3%

**«Физическое развитие»:**

Высокий уровень – 15детей 54%

Средний уровень - 13 детей 46%

Низкий уровень – 0 детей



Анализируя итоги диагностики детского развития по образовательным областям, можно сделать следующий вывод, что дети усваивают программу и показывают следующие результаты средний уровень 100%

