

# *ОЛИМПИАДА ПО РУЧНОМУ ТРУДУ*

**Педагог – дефектолог:**

**Рак Г.В.**

# *ЧТО ТАКОЕ ОЛИМПИАДА?*

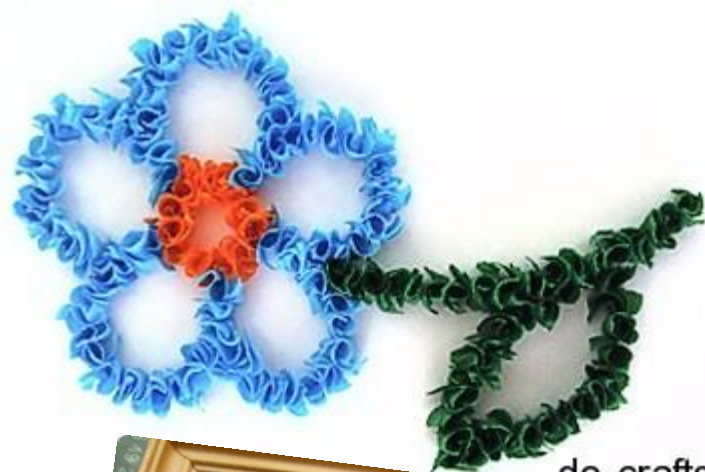
- Соревнования,  
состязания -  
спортивные,  
художественные или в  
области каких-нибудь  
знаний



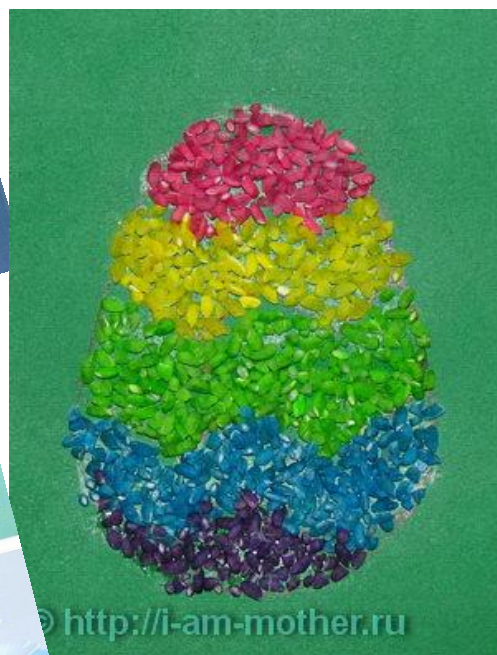
# *ЧТО ТАКОЕ АППЛИКАЦИЯ?*

- Вырезание и наклеивание фигурок, узоров или целых картин из кусочков бумаги, ткани, кожи, растительных и прочих материалов на материал-основу (фон). Как правило, материалом-основой служат картон, плотная бумага, дерево.





do-crafts.ru



<http://i-am-mother.ru>



© Страна Мастеров

2010/12/08





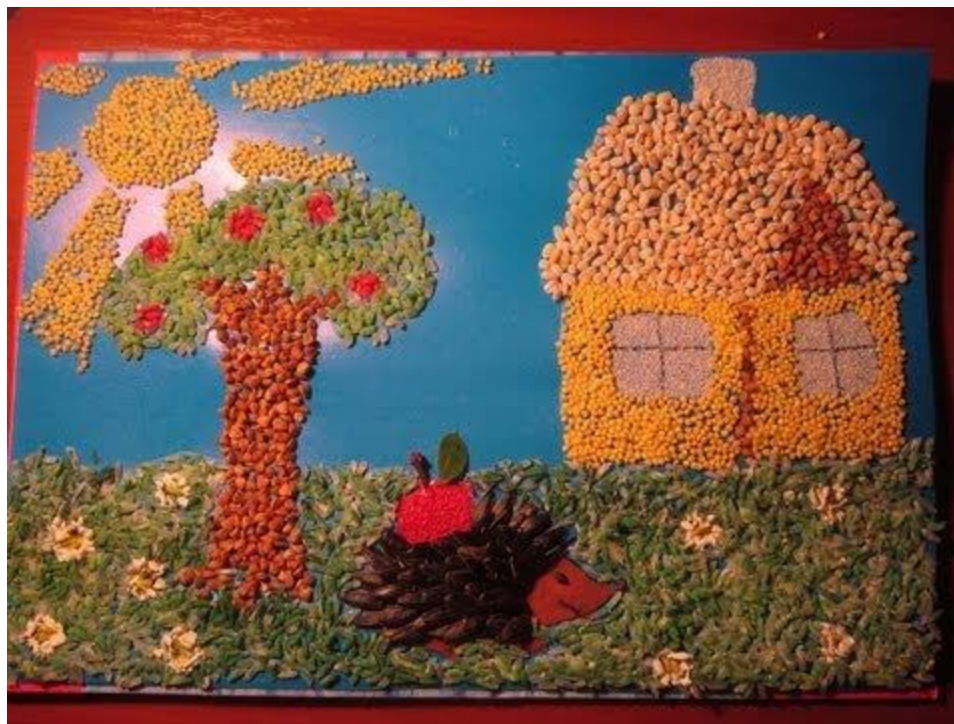
- **Крупа** — это отличный материал для творчества. Поделки из крупы получаются интересными и оригинальными, а если крупу еще и подкрасить, то яркими и привлекательными. Для работы подходят манка и рис, пшено и гречка, горох и любые семечки, — все, что можно наклеить.

Здесь главное — проявить фантазию.

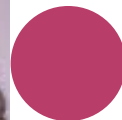
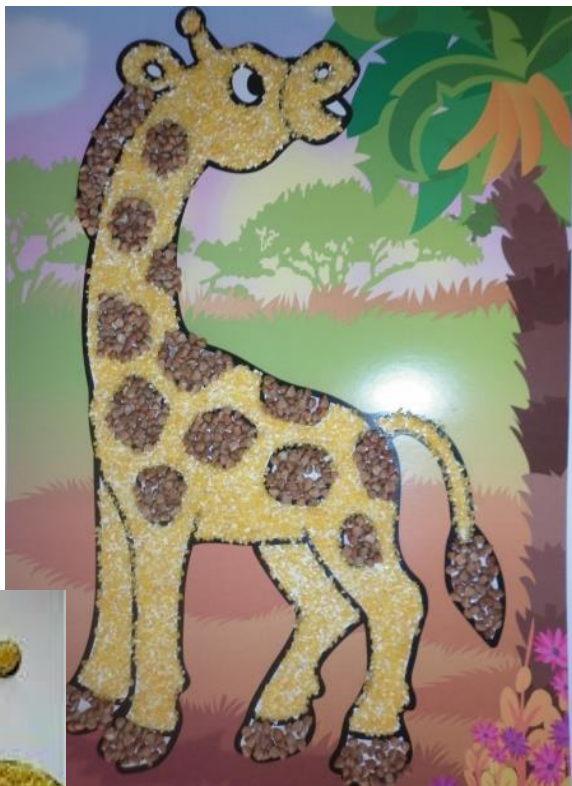
А картины из круп — это красивое украшение для дома. Каждая крупа отличается по своей структуре, размеру, форме и цвету.



- Крупу можно использовать для украшения различных элементов одной поделки. Например, если для изделия нужен желтый цвет – подойдет кукурузная крупа, коричневый – гречка, белый – рис и манка, ну а если нужен зеленый, синий, красный и другие цвета, то можно подкрасить любую белую крупу.



# АППЛИКАЦИЯ ИЗ ПЛАСТИЛИНА И КРУПЫ











# *ПОВТОРЕНИЕ ПРАВИЛ РАБОТЫ С ПЛАСТИЛИНОМ*

- - Перед работой с пластилином поверхность стола нужно закрыть клеенкой.
- - С коробки снять крышку, подложить ее под коробку, коробку поставить в верхней части стола.
- - Справа от коробки положить салфетку, чтобы при необходимости можно было бы вытереть руки.
- - Пластилин не разбрасывают, не берут в рот, не размазывают по полу,
- - При работе с пластилином нужно пользоваться стекой.
- - Чтобы пластилин был податливым, послушным, нужно разогреть его теплом своих ладоней.



# *ТЕХНИКА РАЗМИНАНИЯ ПЛАСТИЛИНА*

- Твердый пластилин нужно мять сильными движениями рук – то левой, то правой рукой. С мягким пластилином легче работать





# ТЕХНИКА ОТЩИПЫВАНИЯ КУСОЧКОВ ПЛАСТИЛИНА

- Твердый пластилин нужно размять руками, затем придать овальную форму и отщипывать небольшие кусочки указательным и большим пальцами



## ТЕХНИКА РАЗМАЗЫВАНИЯ ПЛАСТИЛИНА ПО КАРТОНУ

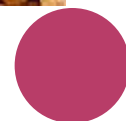
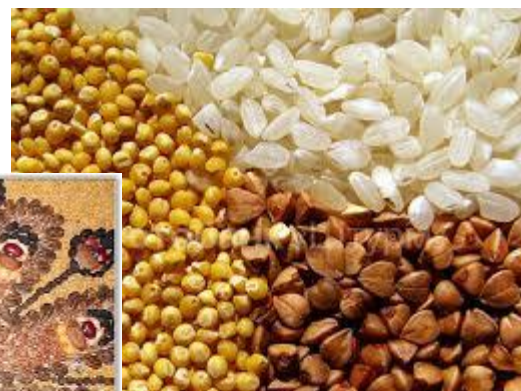
- Небольшой кусочек пластилина нужно наложить на шаблон рисунка и размазать тонким слоем.



# *ПРАВИЛА ТЕХНИКИ БЕЗОПАСНОСТИ ПРИ РАБОТЕ С КРУПОЙ*

- Крупу необходимо брать аккуратно тремя пальчиками, нанести на рисунок, придавливая к пластилину. Остаток крупы встряхнуть снова в коробочку.

**НЕЛЬЗЯ** сдвигать крупу с парты на пол!







- **СТЕКА** – это инструмент для работы с пластилином. Специальный ножик из пластмасса или дерева



# *ПРАВИЛА СОДЕРЖАНИЯ РАБОЧЕГО МЕСТА.*

- - слева расположить коробочку с крупой, коробку с пластилином.
- - справа расположить клеёнку, стек, шаблон рисунка.
- - мусор складывать в коробку для мусора.
- - закончил работу, убери рабочее место быстро и аккуратно.





## *КАКИЕ ОБЩИЕ ПРАВИЛА НУЖНО СОБЛЮДАТЬ ВО ВРЕМЯ РАБОТЫ?*

- - содержи в чистоте и порядке рабочее место.
- - не разговаривай во время работы.
- - выполняй работу внимательно, не отвлекайся посторонними делами.
- - по окончании работы убери свое рабочее место.



## *ЧТО БУДЕТ ОЦЕНИВАТЬСЯ?*

- Содержание рабочего места
- Соблюдение ТБ при работе с пластилином и крупой
- Соблюдение границ линий контура рисунка
- Аккуратность «размазывания» пластилина по контуру рисунка
- Аккуратность «присыпывания» крупы по контуру рисунка



***удачи!***

