



Копия Юбилей детско-юношеского туризма

Вопросы

Ответы

Всего: 52



Дорогу осилит идущий!

100 лет с рюкзаком по родному краю

Фамилия *

Краткий ответ

Имя *

Краткий ответ

Класс *

Краткий ответ

Российское общество туристов было образовано *



☐ в 1895 году

☐ в 1900 году

Какой юбилей в 2018 году отметила система детско-юношеского туризма? *

☐ 10 лет

☐ 50 лет

☐ 100 лет

Что включает в себя понятие детского туризма? *

☐ Краеведческие экспедиции по родному краю

☐ Поездки на заграничные курорты

☐ Спортивные походы

Самое важное для туриста - собрать рюкзак, надо ничего не забыть и желательно, не брать лишнего. Что лишнее? *





- ☐ Котелок
- ☐ Спальник
- ☐ Утюг
- ☐ Раскладушка
- ☐ Палатка
- ☐ Подушка
- ☐ Ласты
- ☐ Топор

Обязательным требованием к месту туристского бивака является безопасность. Что *





- ☐ Спилить все сухие деревья
- ☐ Переставить лагерь в другое место
- ☐ Оставить все как есть и использовать сухие деревья на дрова

Что следует делать в случае лесного пожара? *



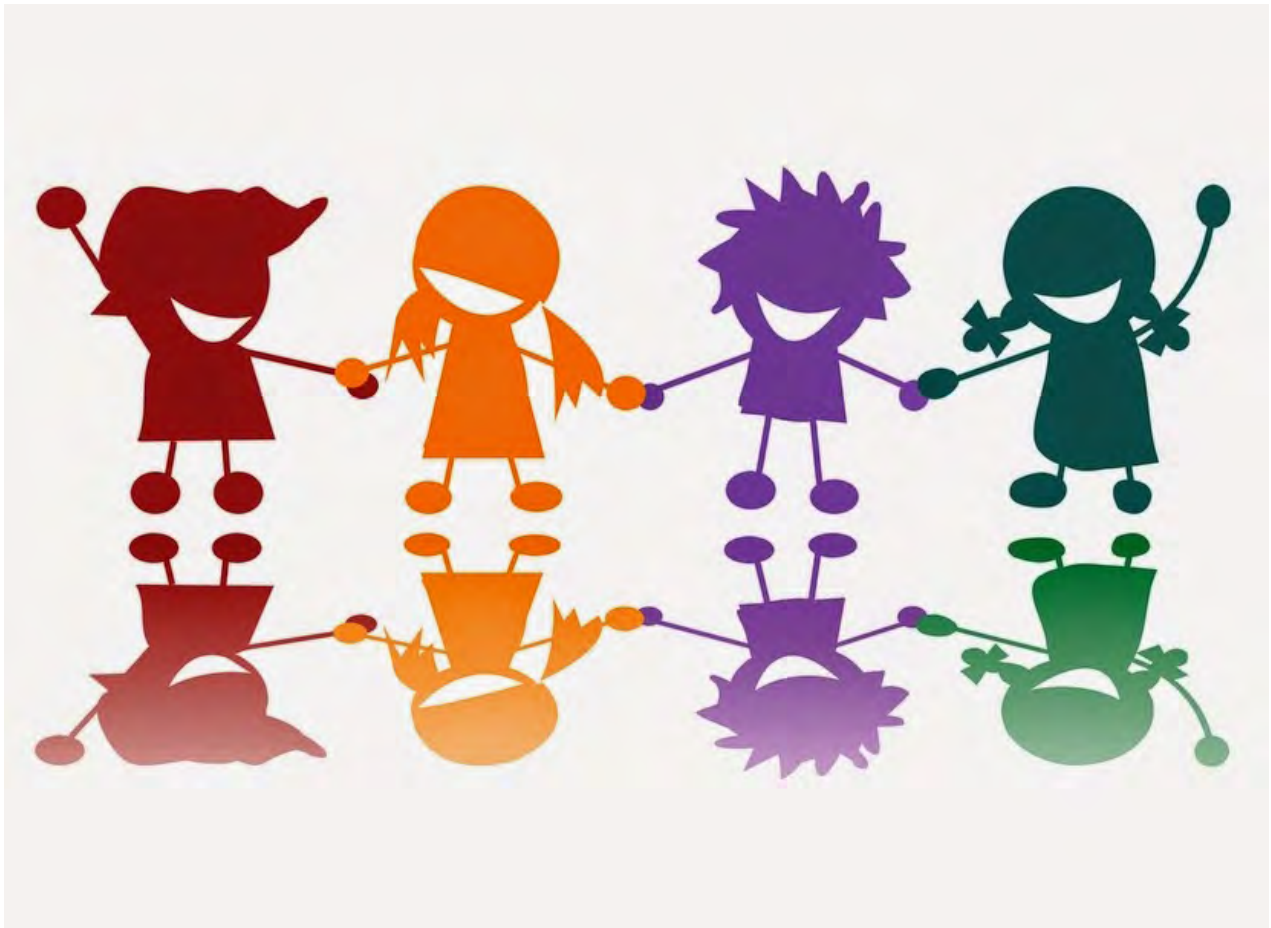


- ☐ Позвонить в МЧС по телефонному номеру — 01 или с мобильного — 112
- ☐ Выходить из опасной зоны вдоль распространения пожара
- ☐ Попытаться обогнать лесной пожар
- ☐ Прикрыть мокрой повязкой рот и нос

Один из главных навыков туриста - умение ориентироваться на местности. Если в местный полдень стать спиной к солнцу, то тень указывает...

*





- ☐ На юг
- ☐ На запад
- ☐ На север
- ☐ На восток

Верно ли утверждение: Если встать лицом к югу, то за спиной будет север, справа — восток, а слева — запад *

- ☐ Да
- ☐ Нет

Туристу надо уметь ориентироваться по солнцу и по окружающим предметам. Если *





- ☐ Сзади
- ☐ Справа
- ☐ Слева
- ☐ Спереди

В большинстве случаев муравейники расположены с южной стороны деревьев, пней, * кустарников. Верно ли утверждение?

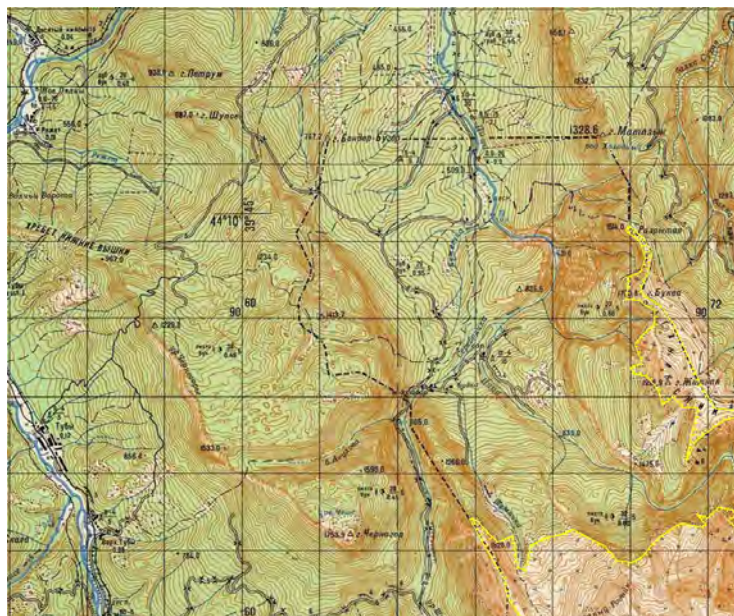




☐ Да

☐ Нет

Туристы в походе должны уметь пользоваться картой. Карта это... *



☐ Чертеж, изображающий на плоскости местность



☐ Обобщенное изображение земной поверхности

Какой прибор используют туристы для измерения расстояний по карте? *

☐ Вариант 1



☐ Вариант 2



☐ Вариант 3



☐ Вариант 4

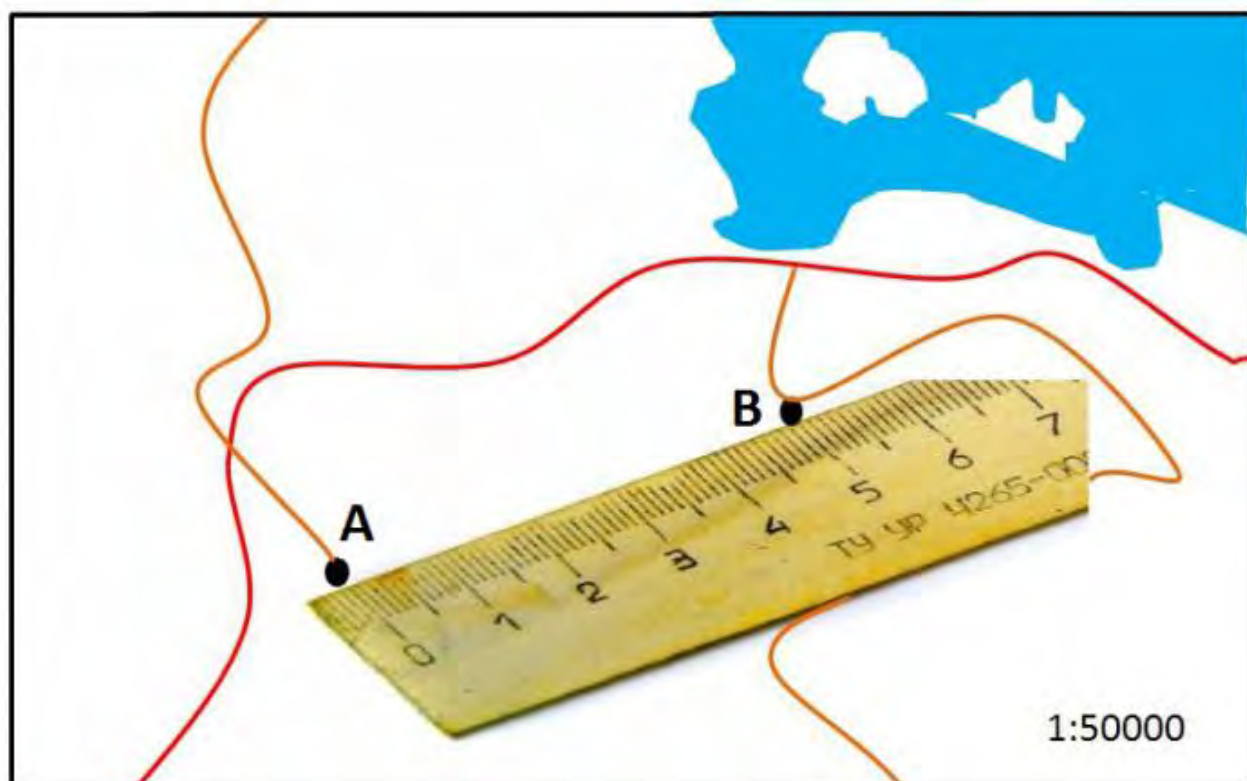


Как он называется? *



- ☐ Компас
- ☐ Курвиметр
- ☐ Глюкометр

Определите расстояние между точками А и В с помощью заданного масштаба. *



- ☐ 2,5 км
- ☐ 25000 м
- ☐ 250 м
- ☐ 5 км

Обычно свои первые походы туристы совершают по родному краю. Что по своей конфигурации напоминает карта Ленинградской области? *



- ☐ Сапог
- ☐ Бабочка
- ☐ Тарелка

С какими регионами не граничит Ленинградская область? *

- ☐ Новгородская область
- ☐ Архангельская область
- ☐ Республика Карелия
- ☐ Вологодская область

С какими странами граничит Ленинградская область? *

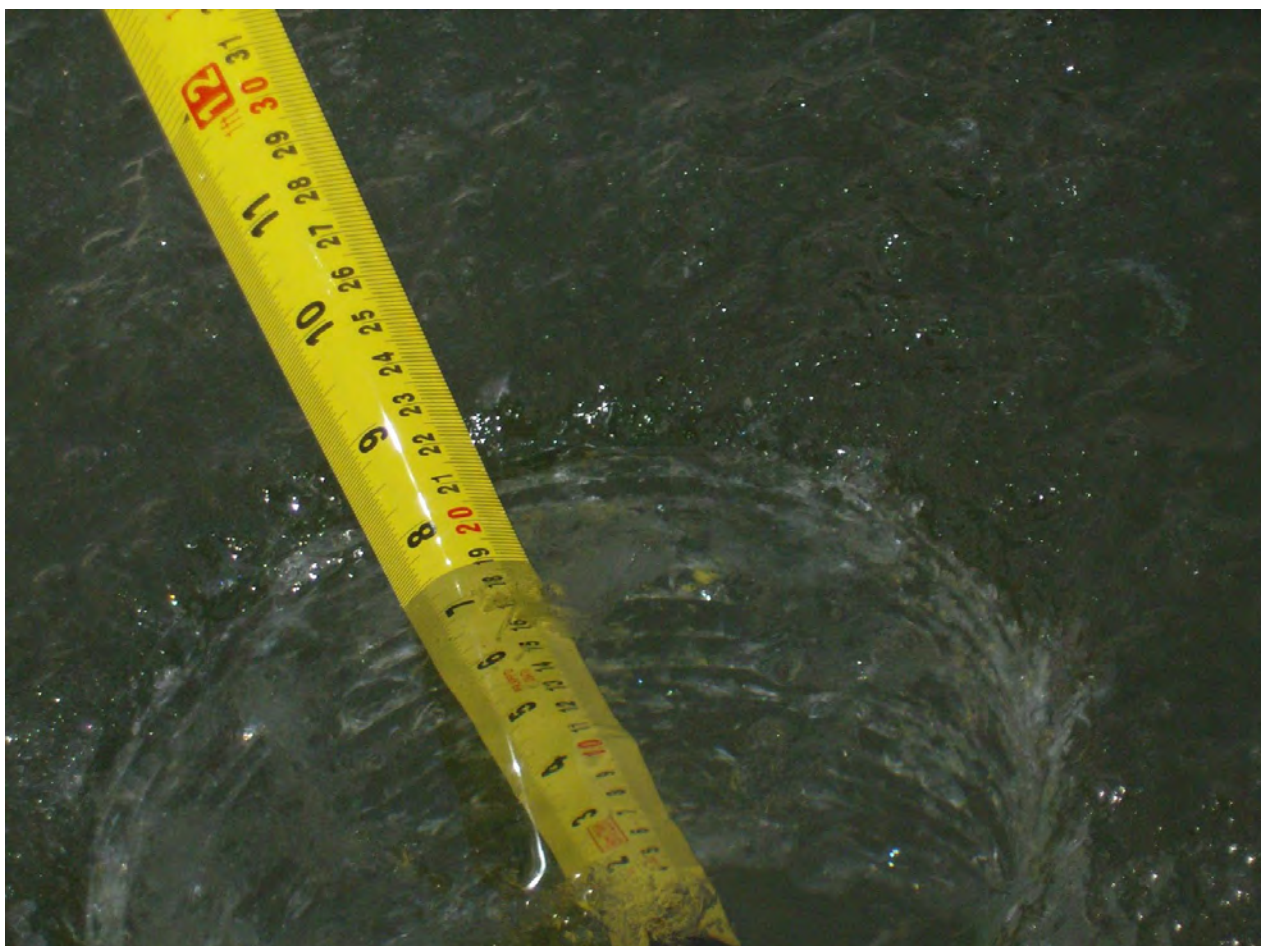
- ☐ Эстония
- ☐ Финляндия
- ☐ Норвегия
- ☐ Латвия

Самая короткая река Ленинградской области... *

- ☐ Волхов
- ☐ Нева
- ☐ Мга
- ☐ Тосна



при каком толщине льда разрешен выход людей на лед? *



- ☐ Не менее 5 см
- ☐ Не менее 10 см
- ☐ Не менее 15 см

В какую реку впадают воды водопада по координатам 60.019174, 32.330955? *





- ☐ Тосна
- ☐ Нева
- ☐ Вуокса
- ☐ Волхов

Чем знаменит государственный природный ботанический заказник, который находится по координатам 60.237422, 29.539672? *

- ☐ Геологические обнажения
- ☐ Окаменелости древних моллюсков
- ☐ Корабельные сосны
- ☐ Насаждения лиственницы

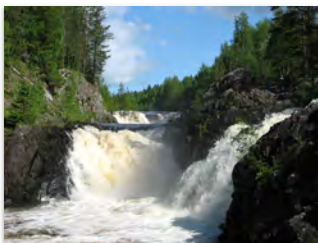


*

- ☐ р. Волхов
- ☐ р. Сясь
- ☐ р. Паша
- ☐ р. Свирь

Какой памятник природы находится по координатам 59.644412, 30.808740? *

- ☐ Вариант



- ☐ Вариант 2



- ☐ Вариант 3



- ☐ Вариант 4





В Приозерском районе Ленинградской области по координатам 61.160605, 29.706580 * находится памятник природы очень популярный у петербургских туристов и скалолазов. Какими породами сложен восточный берег этого озера?



- ☐ Песчаники
- ☐ Мрамор
- ☐ Гнейсы
- ☐ Известняки



В Ленинградской области много достопримечательностей природы. Одним из них, несомненно, является озеро расположенное по координатам 59.745044, 28.152840. Чем же оно примечательно? *

- ☐ Цвет воды
- ☐ Высокая концентрация радиоактивных элементов в воде
- ☐ Соленая вода
- ☐ Глубина озера

В Ленинградской области по координатам 60.680094, 30.005387 находится мощнейший в Европе рукотворный порог, который по мощности и скорости течения воды, высоте водных валов, крутизне водоворотов не уступает порогам мощных сибирских рек. Это популярное место для водного спортивного туризма - тренировок и массовых соревнований по гребному и водному слалому на плотах и байдарках. Какие озера соединяет эта протока? *



☒ Вуокса - Суходольское

☐ Вуокса - Ладожское

☐ Комсомольское - Вуокса

Один из популярных видов туризма - водный туризм.



Какое снаряжение обеспечивает безопасность туристов-водников? *

☐ Жилетка

☐ Каска и "спасжилет"

☐ Спасательный круг

Основными причинами несчастных случаев на воде являются: *

☐ Купание в запрещенных и незнакомых местах

☐ Длительное пребывание на солнце

☐ Прыжки и падения в воду

☐ Шалости и игры в воде

Для путешествия по родному краю очень удобно пользоваться электричками. *
Возвращаясь домой вечером, при посадке в электричку вы выберете место:





- ☐ В вагоне где мало свободных мест
- ☐ Около двери и входа, где больше пассажиров
- ☐ В пустом вагоне, чтобы ехать с комфортом

Постепенно от изучения родного края туристы переходят к познанию всего мира и открывают для себя новые горизонты.

Описание (необязательно)

Выберите правильную очередность расположения рек с запада на восток. *





- ☐ Обь, Волга, Енисей, Лена, Амур
- ☐ Амур, Волга, Енисей, Обь, Лена
- ☐ Волга, Обь, Енисей, Лена, Амур
- ☐ Волга, Обь, Лена, Енисей, Амур

Моря какого океана не омывают берега России? *

- ☐ Северный-Ледовитый
- ☐ Тихий
- ☐ Атлантический
- ☐ Индийский

На земном шаре шесть континентов. На каждом из них свои особенные природа, климат и горы. Где-то горы не очень высокие, а где-то, наоборот. И на каждом из континентов есть



Какая из вершин находится по координатам 27.988233, 86.924889? *

- ☐ Монблан
- ☐ Килиманджаро
- ☐ Мак-Кинли (Денали)
- ☐ Аконкагуа
- ☐ Косцюшко
- ☐ Массив Винсон
- ☐ Эверест (Джомолунгма)

На каком континенте она находится? *

- ☐ Евразия
- ☐ Северная Америка
- ☐ Южная Америка
- ☐ Африка
- ☐ Австралия
- ☐ Антарктида

На каком континенте находится высшая точка с координатами -78.634030, -85.213446 *

- ☐ Африка
- ☐ Северная Америка



☐ Антарктида

В какой части света находится вершина с координатами 45.832651, 6.865175 *

☐ Евразия

☐ Северная Америка

☐ Южная Америка

☐ Европа

☐ Австралия

☐ Азия

Видео без названия



Разнообразны формы горного рельефа. Выберите вариант фотографии на которой запечатлен перевал. *

☐ Вариант 1



☐ Вариант 2





☐ Вариант 3



☐ Вариант 4



Хранимо буйными ветрами, Ущелье спрятано от глаз. И неприступными горами К
нему петляет тайный лаз. На каком фото изображено ущелье?

*

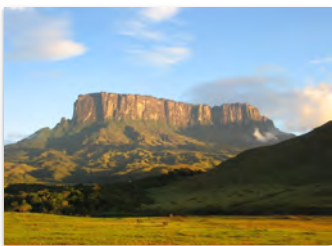
☐ Фото 1



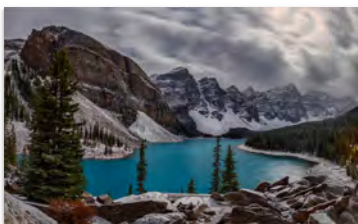
☐ Фото 2



☐ Фото 3



☐ Фото 4



На каком фото изображена "столовая" гора? *

☐ Фото 1



☐ Фото 2



☐ Фото 3



Фото 4



Определите какому варианту соответствует данное изображение горы? *



☐ Вариант 1



☐ Вариант 2



☐ Вариант 3



Видео без названия



Что приобретает турист в походе? *

- ☐ Новых друзей
- ☐ Физическую выносливость
- ☐ Новые знания, умения и навыки
- ☐ Новые впечатления
- ☐ Ничего

