

Коллекции произведений античного искусства в ГМИИ им. А.С.Пушкина



Шаройко Наталья
10 «Б» класс

**Музей изобразительных искусств был открыт в 1912 году и назывался
Музеем изящных искусств имени императора Александра III**



Музей Императора Александра III.



Музей создавался с целью собрания коллекции слепков знаменитых античных подлинников «в подспорье учащемуся юношеству, не располагавшему средствами для обучения за границей».

Музей создавался при поддержке Высочайшего двора на частные пожертвования Юрия Степановича Нечаева-Мальцова.



Юрий Нечаев – Мальцов



г. Владимиръ. Мальцовское техническое училище.



**Создатель музея – филолог,
историк, археолог Иван
Владимирович Цветаев.**



**Здание музея построено по
проекту архитектора
Романа Ивановича Клейна**



**В музее собрана богатейшая коллекция античного искусства,
которая представлена в нескольких залах**



Искусство Эгейского мира № 16 - А

- Экспонаты, представленные в зале № 16-А, знакомят с искусством III – I тысячелетия до н.э., существовавшим на территории Греции, островов Эгейского моря и побережье Малой Азии



Погребальная
маска, т.н.
«маска
Агамемнона»
XVI в. до н. э.
Золото,
серебро



Погребальная
амфора.
Ок. 750 г. до
н.э.;
найдена в
Афинах,
у древних
ворот города -
"Дипилонских
"



**Фигурка женского божества
т.н. «Кикладские
идолы». III тыс. до н. э.**



**Артемида
Делосская.
Середина
VII в. до
н.э.;
найдена на
о. Делос.
Мрамор**



**Кора
с афинского
Акрополя
Около 500 г.
до н.э.
Мрамор**

Искусство Северного причерноморья. Зал №5

- Экспозиция состоит из материалов, найденных экспедициями ГМИИ им. Пушкина на юге России и в Крыму.



Греческий дворик. Зал №14

- **Греческий дворик** – один из самых больших и красивых залов музея, в котором экспонируются слепки с сохранившихся статуй и рельефов Парфенона (447–432 гг. до н.э.), портик храма Эрехтейон в натуральную величину, портик храма Гефеста, а также макет Афинского Акрополя.





Южный портик храма
Эрехтейон в натуральную
величину. «Портик кариатид»
420 - 406 гг. до н.э. Мрамор



**Гефестейон
Между 440 и 430 гг. до
н.э. Мрамор**



• Макет
Афинского
Акрополя

Acropolis around 1500 AD

- 1 Entrance Guard House
- 2 Gates
- 3 Local Palace at the Propylaea
- 4 Residence at the Erechtheion
- 5 Church of Mary, "Our Lady of Athens" at the Parthenon
- 6 Church of Saint Andrew



**Афродита.
Мраморная
копия со статуи
работы
Фидия (?),
ок. 430 г. до н.э.
Мрамор**



**Рельеф с
изображением
Элевсинских богов
Ок. 430 г. до н.э.,
найден в Элевсине**



Кариатиды с
портика
Эрехтейона.
Римская копия
одной из
кариатид
портика
Эрехтейона;
420- 406 гг. до
н.э. Мрамор



Афина из
Веллетри.
I в. н.э.



**Каллимах
Афродита в
«садах».
Римская копия с
работы Каллимаха
последней четверти
V в. до н.э.**



**Статуя
Мельпомены
Мрамор**

Греческое искусство поздней классики. Зал №24



**Пракситель.
Афродита
Книдская .
Копия
римского
времени
с
греческого
оригинала,
ок. 350 г. до
н.э. Мрамор**



**Леохар.
Аполлон, т.н.
Аполлон
Бельведерский.
Римская копия с
греческого
оригинала
ок. 330-320 гг.
до н.э.;
найдена в Италии в
конце XV в.
Мрамор**

Греческое искусство эллинизма. Зал №25



Ника
Самофракийская
Около 190 г. до
н.э.
Найдена
на о. Самофракия
в 1863 г. Мрамор



«Точильщик»,
раб-палач,
готовящийся к
казни Марсия.
Копия римского
времени статуи III-
II вв. до н.э.
Мрамор



**Афродита
Милосская.
Копия с
оригинала,
возможно,
второй
половины II
в. до н.э.;
найдена
на о. Мелос
в 1820 г.
Мрамор**



**Группа
Лаокоона
Мрамор**

Подробнее я хочу остановиться на экспозиции зала римского искусства, так как это мой любимый зал.

Зал №4



Этруски славились обработкой металлов – железа и особенно бронзы. Самые ранние скульптурные памятники, сохранившиеся на территории Рима, – произведения этруских литейщиков.



**Капитолийская волчица .
Вторая четверть V в. до н.э. Бронза**



**Виктория.
Вторая
половина II в.
(ок. 168 г. н.э.).
золоченная
бронза**

Портреты императоров, видных исторических деятелей и простых римлян занимают большую часть экспозиции зала.



**Портрет мужчины т.н. Брут .
Конец III - начало II в. до н.э.
Бронза**



**Статуя римлянина,
совершающего возлияния
I век до н.э. Мрамор**



**Геркуланьянка.
Вторая половина
IV в. до н.э.
Мрамор**



**Пленный
дак.
Начало II в.
Мрамор**



**Портрет мальчика
III в. Мрамор**



**Портретная
статуя
Коммода.
(161-192 гг.)
Последняя
четверть
II в. Мрамор**

- **Скульптурный портрет императора Каракаллы**



Представление о монументах, которыми украшали храмы, площади и общественные здания римских городов, дают колоссальная аллегорическая скульптурная группа Нила и трёхметровая статуя Юноны Соспиты.

Изображение Нила находилось перед храмом Сераписа и Исида в Риме.



**Юнона
Соспита.
Вторая
половина II в.
Мрамор**

**Нил.
Римская копия второй
половины I в.
с александрийской
скульптуры
эллинистического периода.
Мрамор.**



Большое место в экспозиции зала занимают гальванопластические воспроизведения металлических изделий, посуды и утвари.



**Канделябр
Конец I в. до н.э. -
начало I в. Бронза**



**Весы и гири на
столике
I в. Бронза**

Экспонаты, найденные при раскопках в Помпеях.



Шлем и поножь гладиатора на скамье .
I в. до н.э. - I в. Бронза



Сосуд для
кипячения воды,
стоящий на
треножнике.
Конец I в. до н.э.
- начало I в.
Бронза

Специфической особенностью римского ваяния был портретный бюст.



**Портрет Марка Випсания Агриппы.
Конец I в. до н.э.- начало I в. Мрамор**



**Портрет Тиберия.
Первая четверть I в. Мрамор**



**Портрет Нерона (37-68 гг.)
I в. Мрамор**



Портрет римлянки
Начало II в. Мрамор



Портрет Марка Аврелия (121-180 гг.) 70-80 гг. II в. Мрамор



Портрет римлянина
Начало IV в. . Мрамор

Тема моей презентации заинтересовала меня потому, что настоящее собрание ГМИИ им. А.С.Пушкина давно не является только коллекцией слепков.

По состоянию на 2018 год экспозиция музея состоит из более чем 700 тысяч предметов и включает в себя коллекцию слепков с античных статуй, художественные произведения, археологические находки, а также собрание предметов из Древнего Египта и Древнего Рима.

В 2018 году музей посетили 1,3 млн человек, благодаря чему он занял 47 место в числе самых посещаемых художественных музеев мира.

В коллекции музея собраны уникальные подлинники искусства, например, так называемое **«Золото Шлимана»**.

Сокровища Трои. Зал №3

- Коллекция из 259 предметов, обнаруженных Генрихом Шлиманом во время раскопок Трои в 1871–1890 годах.
- Коллекция хранится в ГМИИ им. А.С.Пушкина с 1945 года.

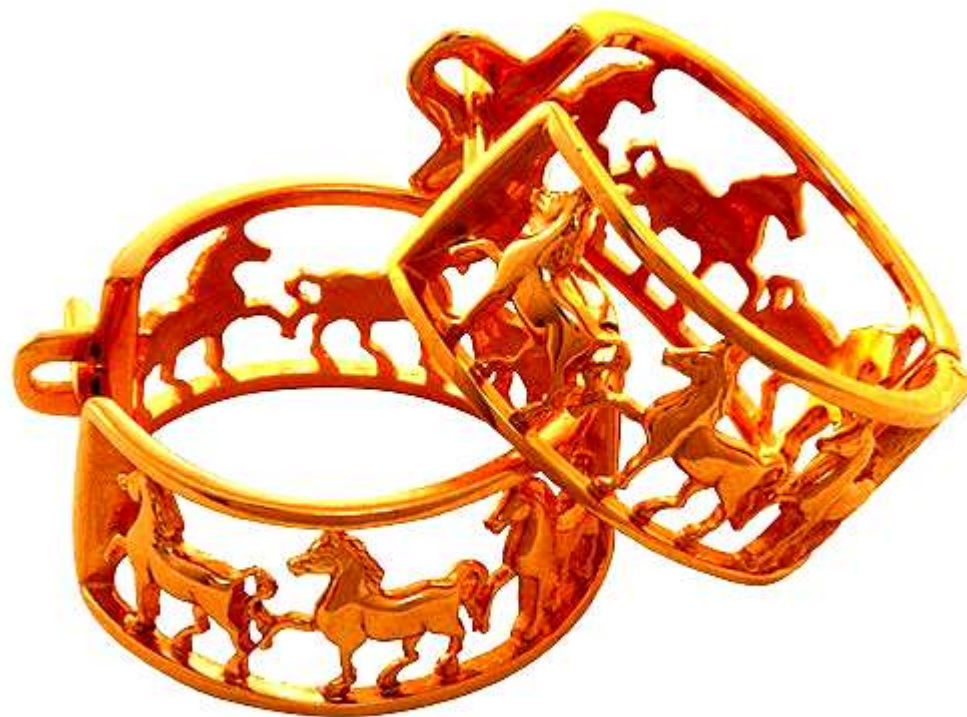


Marina Vitushkina

kraeved1147



Marina Vitushkina



Создатель музея – филолог, историк, археолог, профессор Московского университета Иван Владимирович Цветаев, говорил, что «без понимания античного искусства невозможно понимание искусства европейского». Именно поэтому, я думаю, коллекция античного искусства по - прежнему привлекает современных посетителей.

- Наш класс на экскурсии
в греческом зале
ГМИИ им. А.С.Пушкина**





**Спасибо за
внимание!**

ИСПОЛЬЗОВАННЫЕ ИСТОЧНИКИ:

- <http://www.antic-art.ru/about/article/index.php>
- http://retromap.ru/show_pid.php?pid=111889
- <https://infourok.ru/uroklekciya-po-istorii-na-temu-predprinimatelmecenat-1360619.html>
- <https://infourok.ru/prezentaciya-k-uroku-trudnaya-sudba-marini-cvetaevoy-2585368.html>
- <https://www.peoples.ru/family/father/tsvetaev/index.html>
- <https://ornament-i-stil.livejournal.com/445166.html>
- <http://nova-deep.blogspot.com/2015/07/>
- <https://liorasun55.livejournal.com/314944.html>
- <http://www.varvar.ru/arhiv/gallery/vaza/master-amika/mouse.html>
- <https://arkhip251166.tourister.ru/photoalbum/26023>
- http://www.antic-art.ru/data/italy_sicily/86_red_piksida/index.php
- <https://ria.ru/20120613/667859275.html?share-img=>
- <https://artefact.app/ru/subject/afrodita-v-sadah>
- <https://ar.culture.ru/ru/subject/apollon-iz-navkratisa>
- https://art.mirtesen.ru/blog/43739527482/GMII-im.-A.-S.-Pushkina.?nr=1&utm_referrer=mirtesen.ru
- <https://ppt-online.org/26577>