



При поддержке международного грантового конкурса
«Православная инициатива 2018-2019»

Проект «Православный календарь Дарёнки»

Рождество Пресвятой Богородицы

История и значение праздника



Творческая мастерская:
Плакат

«Защитим пчелу – защитим планету!»

МАДОУ «Детский сад № 29 «Даренка»

Г.О. Лесной

Сентябрь 2019 г.

**Мама — первое слово,
Главное слово в каждой судьбе.
Мама жизнь подарила,
Мир подарила мне и тебе.**



MAMA



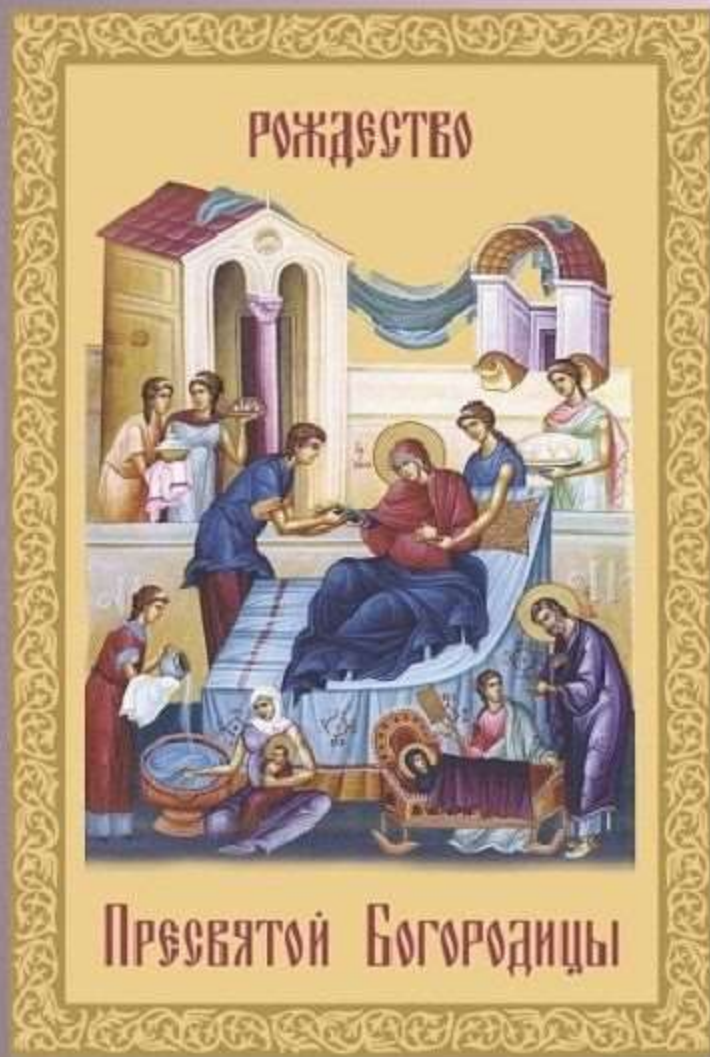




Мамы молятся о своих детях, обращаясь молитвенно к Пресвятой Богородице

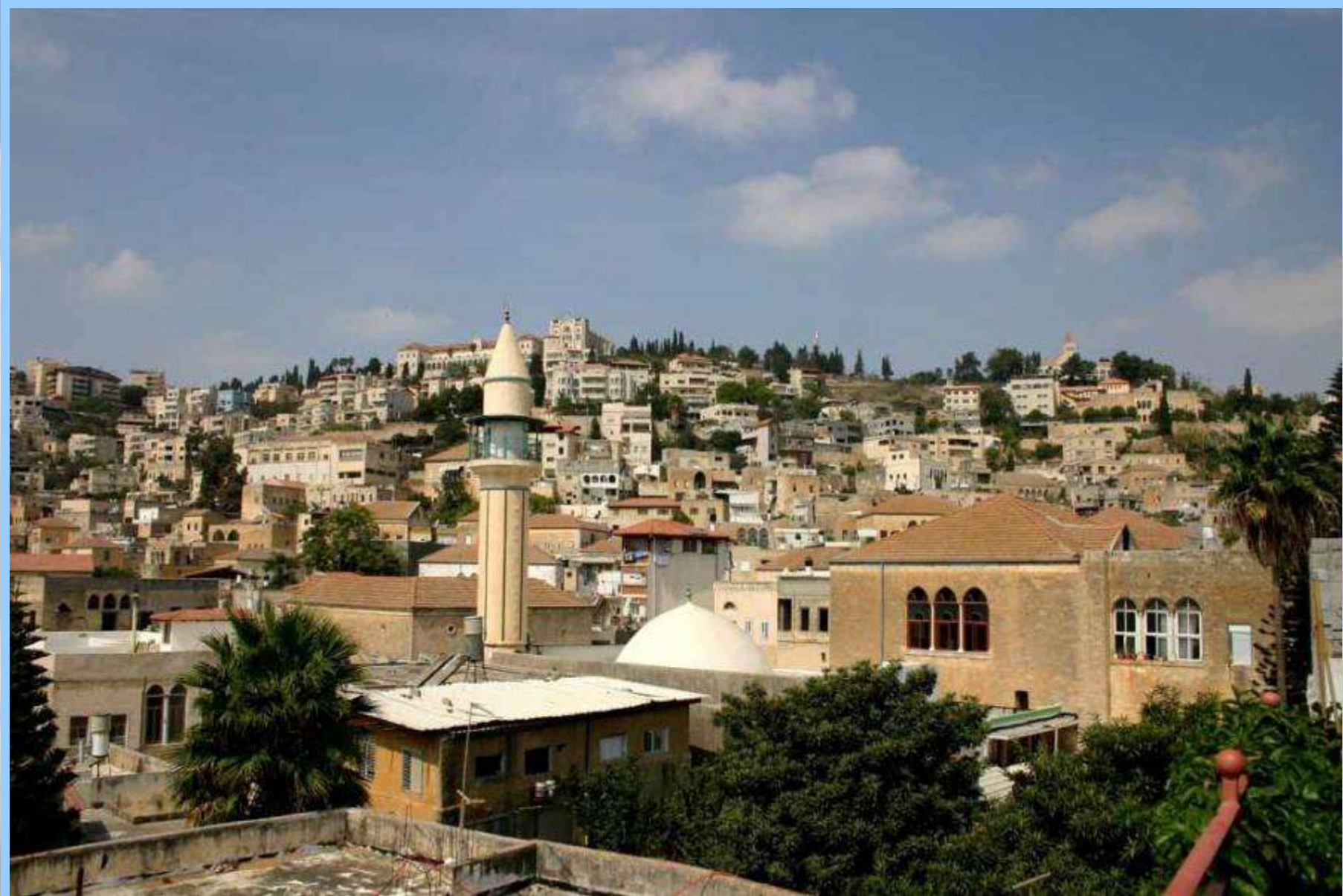
Рождество Пресвятой Богородицы.

21 сентября(8 сентября)



Рождение
Пресвятой
Богородицы
в семье
праведных
Иоакима и
Анны.





Город Назарет



**Праведная Анна
молится о даровании**



Молитва Иоакима и Анны



Рождество Девы Марии

Как величают Богородицу

- Честнейшая Херувим и славнейшая без сравнения Серафим
- Мать всего мира
- Заступница
- Утешительница
- Неопалимая Купина
- Подательница ума
- Нечаянная радость
- Милующая
- Всех скорбящих Радость

Иконы, посвящённые Богородице

**Всего явлено (считается) 364 чудотворных
образа**

Иконографические типы:

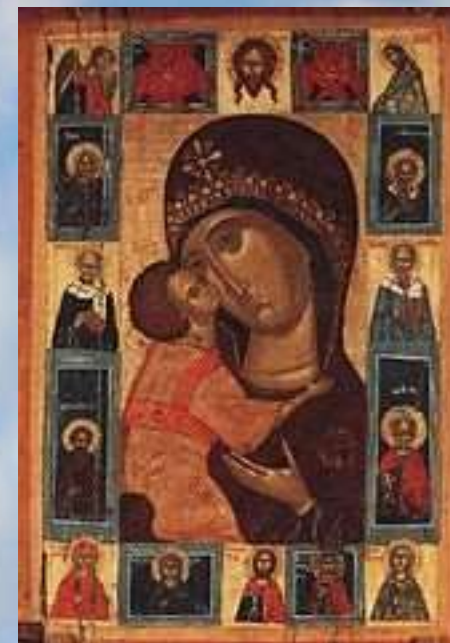
- Одигитрия (Путеводительница)
- Оранта (Молящаяся)
- Елеуса (Милующая)
- Агглицитисса (Заступница)
- Панахранта (Всецарица)



**Смоленская икона Божией Матери,
Именуемая «Одигитрия»
(Путеводительница)**



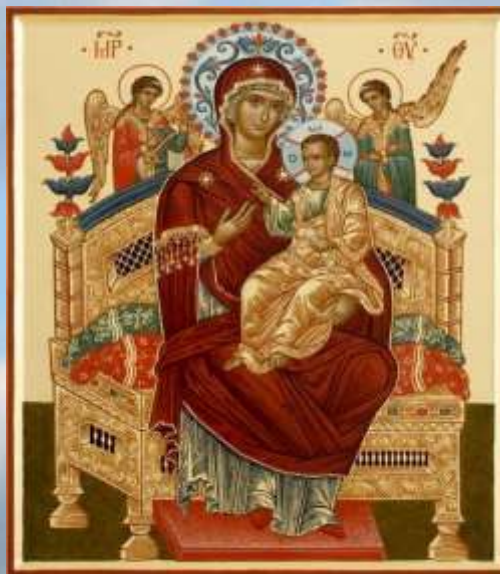
**"Оранта" икона Божией Матери
(«Знамение», «Молящаяся»).**



**Икона Пресвятой Богородицы
"Умиление (Елеуса)"**



Икона Пресвятой Богородицы



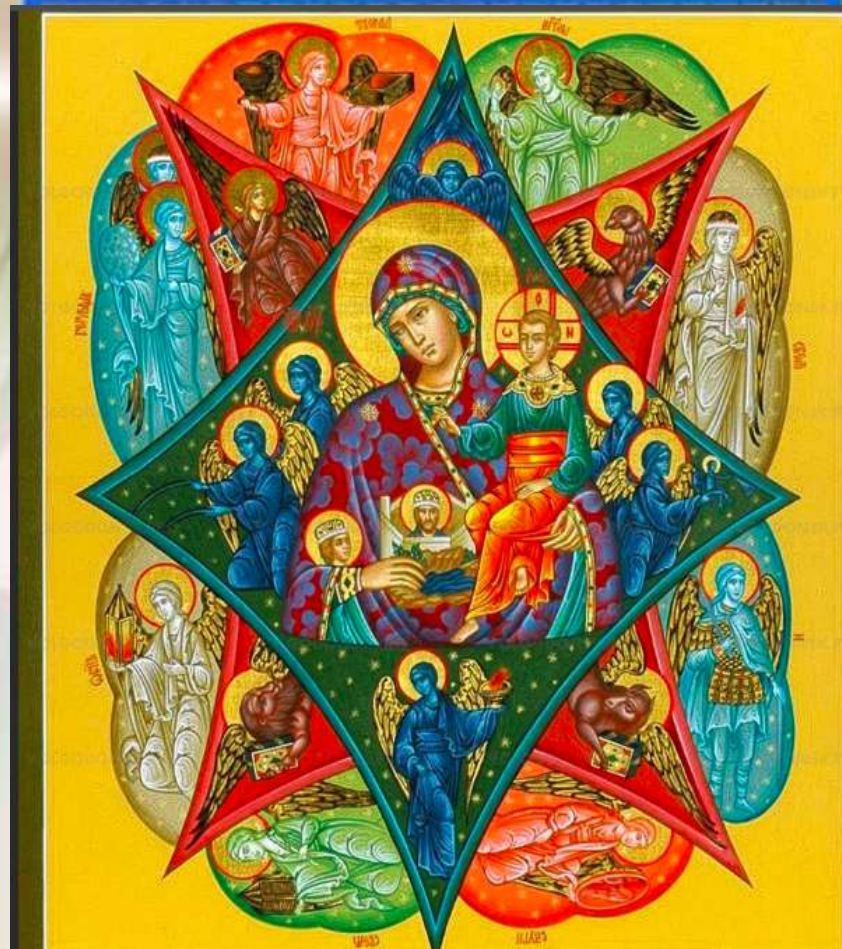
**Икона Божией Матери, «Всецарица»
«Пантocrator»**



Икона Божией Матери

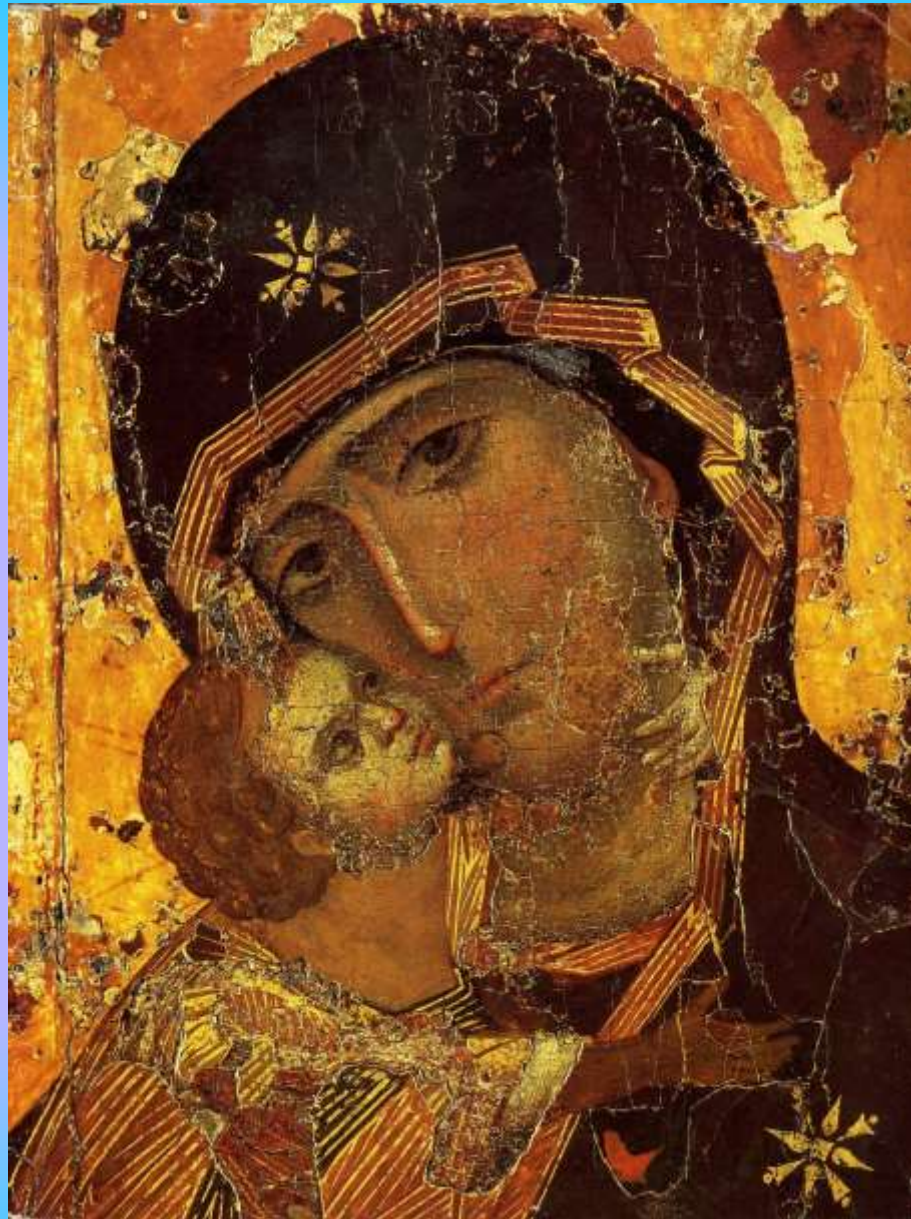
Иконы, посвящённые Богородице

Неопалимая Купина



Храм в честь иконы Божией Матери «Неопалимая Купина» город Лесной









Зосима и Савватий Соловецкие

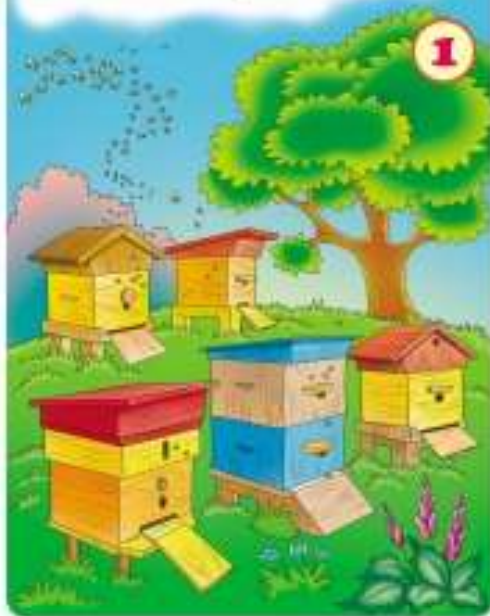


Соловецкий монастырь



Ульи — это домики для пчёл.
Если стоят несколько ульев, то это пасека.

1

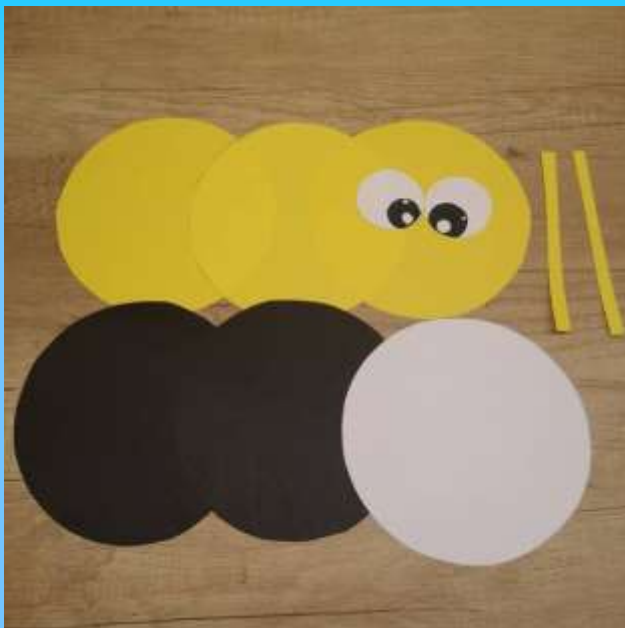


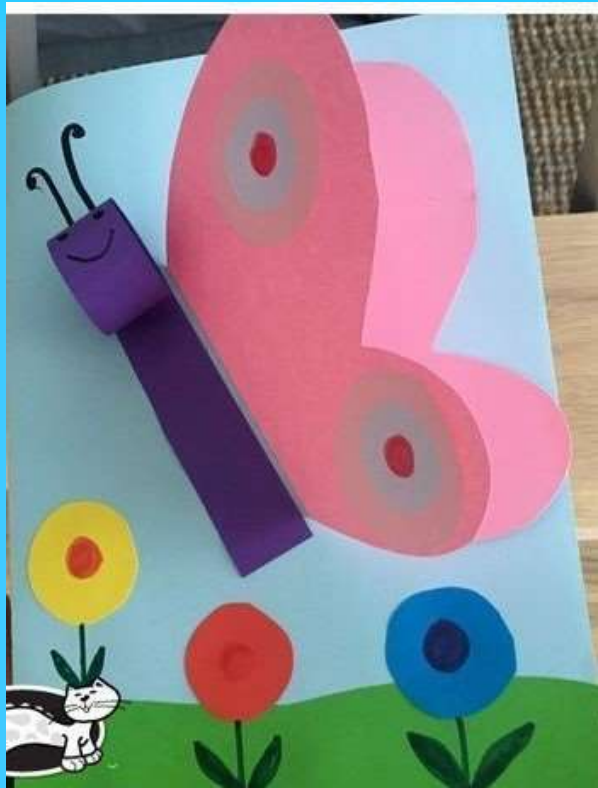
Рамки с сотами вынимают из улья
и очищают

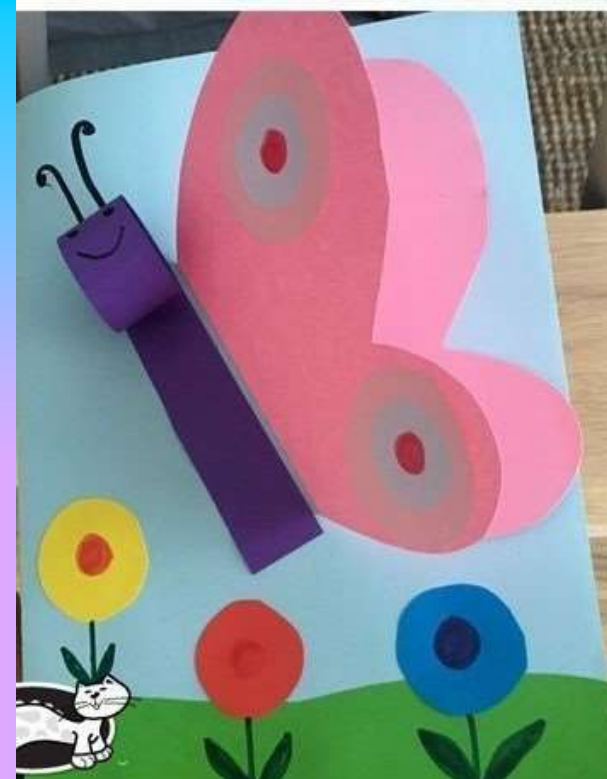
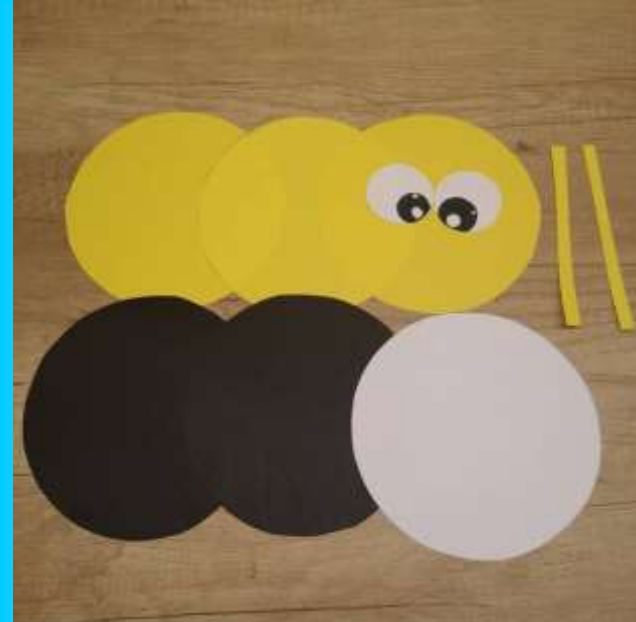
4











Спасибо за внимание!

