



Газета Смоленского строительного колледжа

Строитель

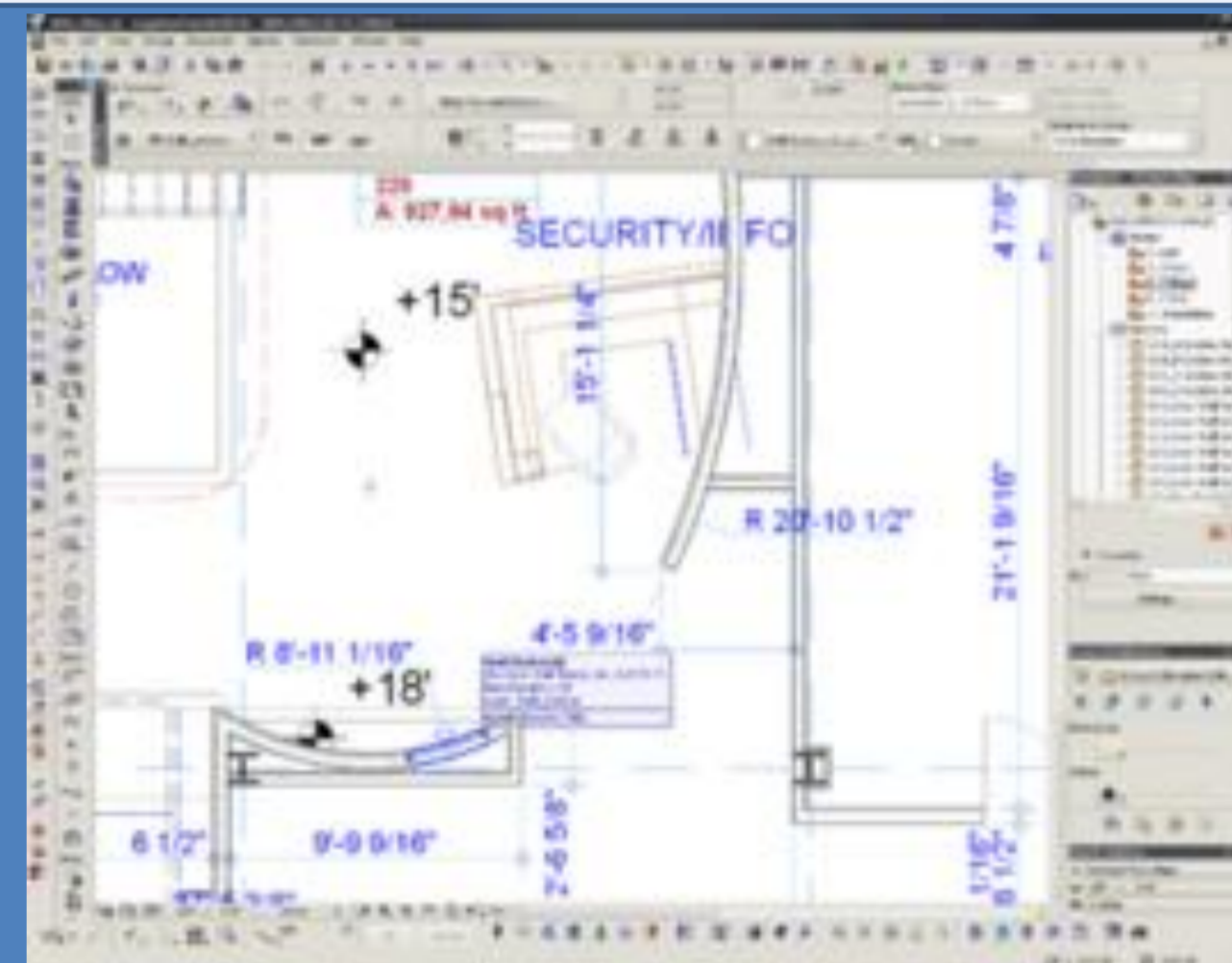
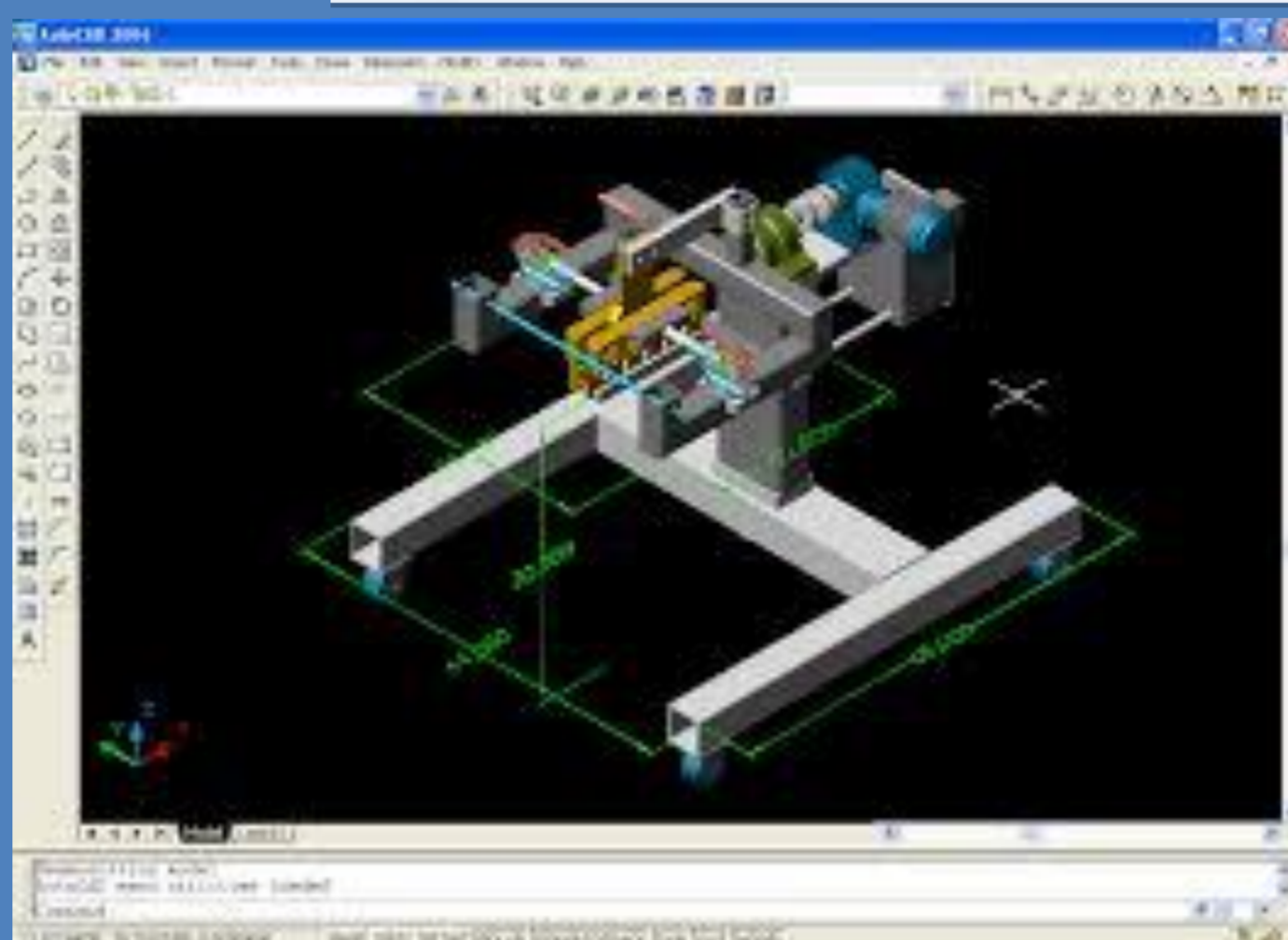
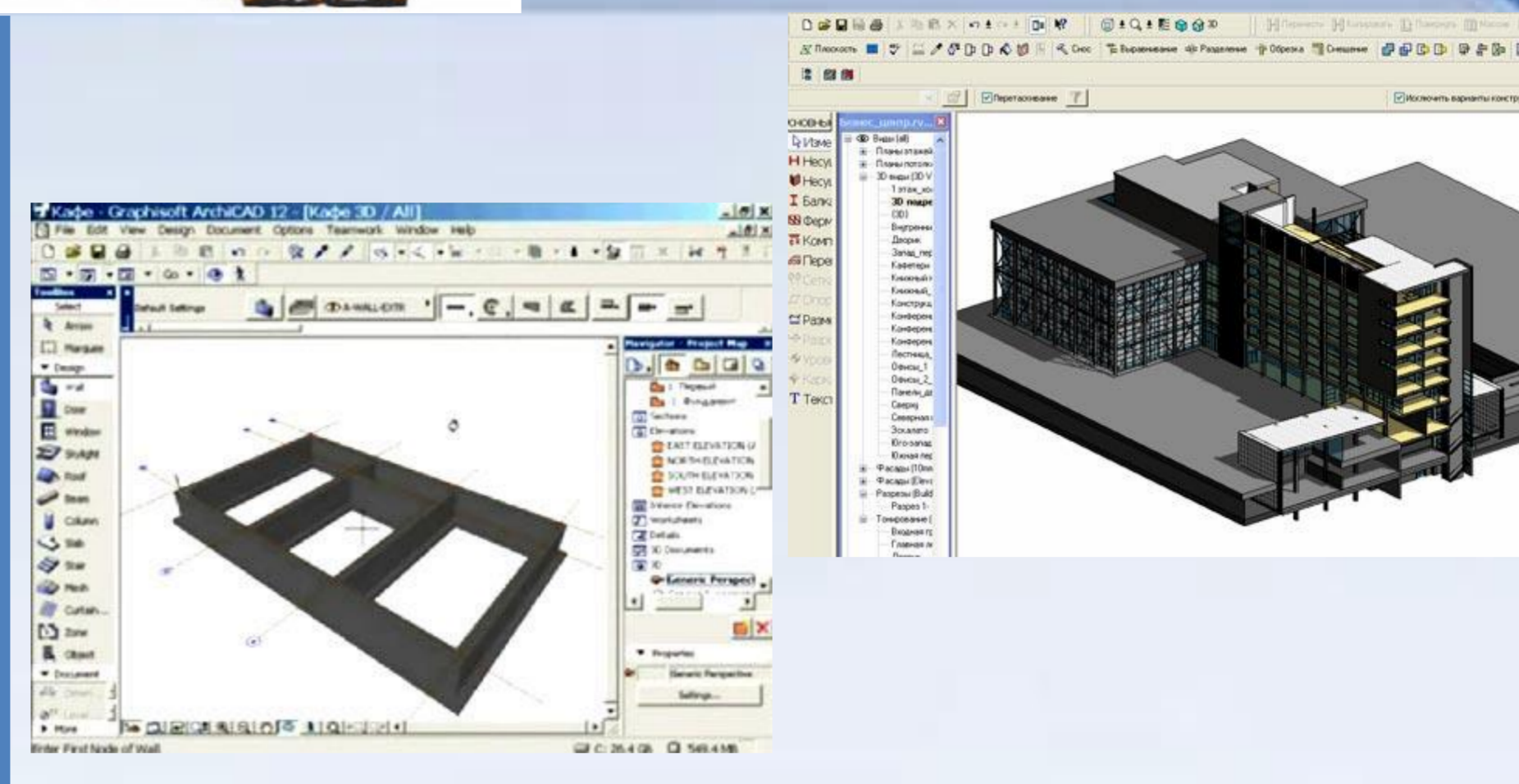
Учись строить будущее!

<http://www.smolsk.ru>



Современные программы, которые используются в строительстве

- Компас 3D
- AutoCAD
- ArchiCAD
- SketchUp



AutoCAD — двух- и трёхмерная система автоматизированного проектирования и черчения, разработанная компанией Autodesk. Первая версия системы была выпущена в 1982 году. AutoCAD и специализированные приложения на его основе нашли широкое применение в машиностроении, строительстве, архитектуре и других отраслях промышленности. Программа выпускается на 18 языках. Уровень локализации варьирует от полной адаптации до перевода только справочной документации. Русскоязычная версия локализована полностью, включая интерфейс командной строки и всю документацию, кроме руководства по программированию.

ArchiCAD — программный пакет для архитекторов, основанный на технологии информационного моделирования (Building Information Modeling — BIM), созданный фирмой Graphisoft. Предназначен для проектирования архитектурно-строительных конструкций и решений, а также элементов

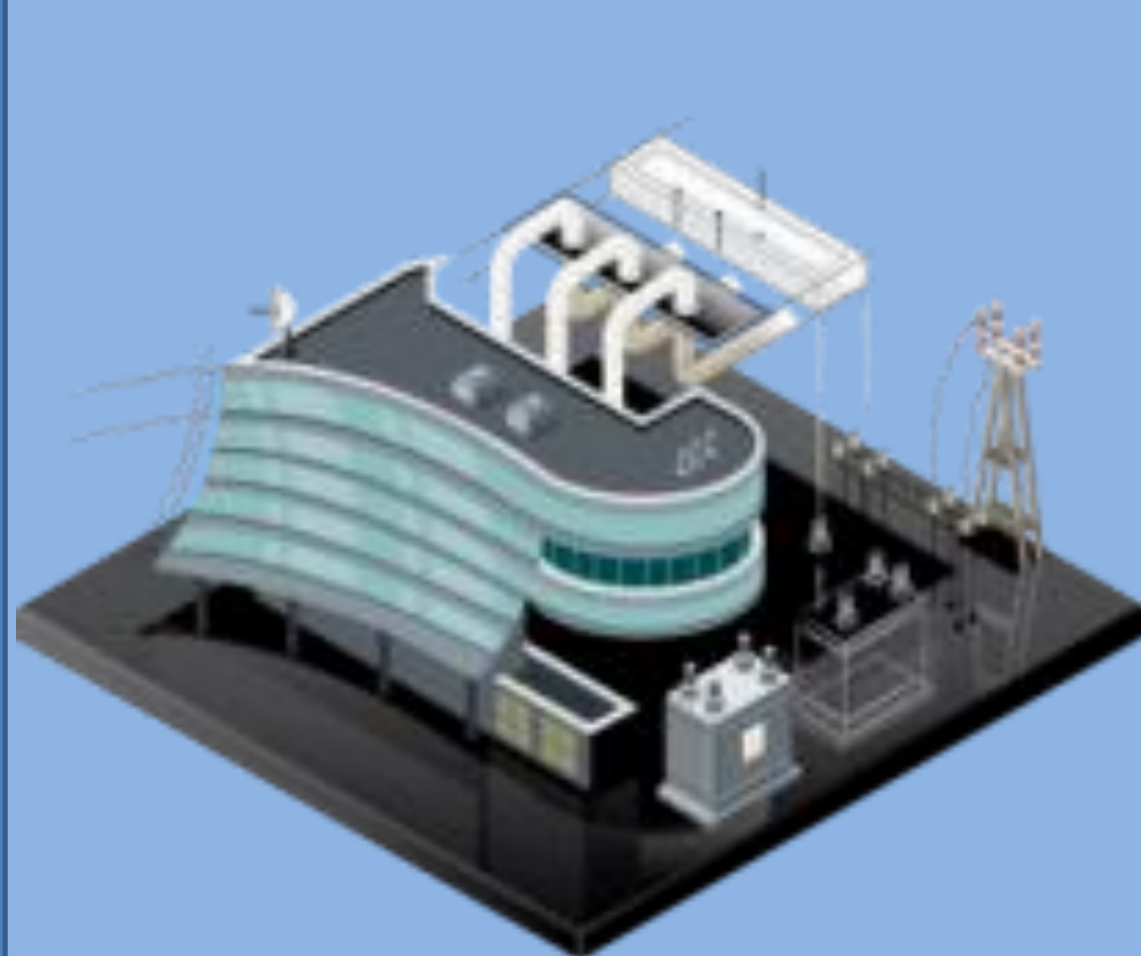
SketchUp — программа для моделирования относительно простых трёхмерных объектов — строений, мебели, интерьера.

Основная особенность — почти полное отсутствие окон предварительных настроек. Все геометрические характеристики во время или сразу после окончания действия инструмента задаются с клавиатуры в поле Value Control Box (поле контроля параметров).

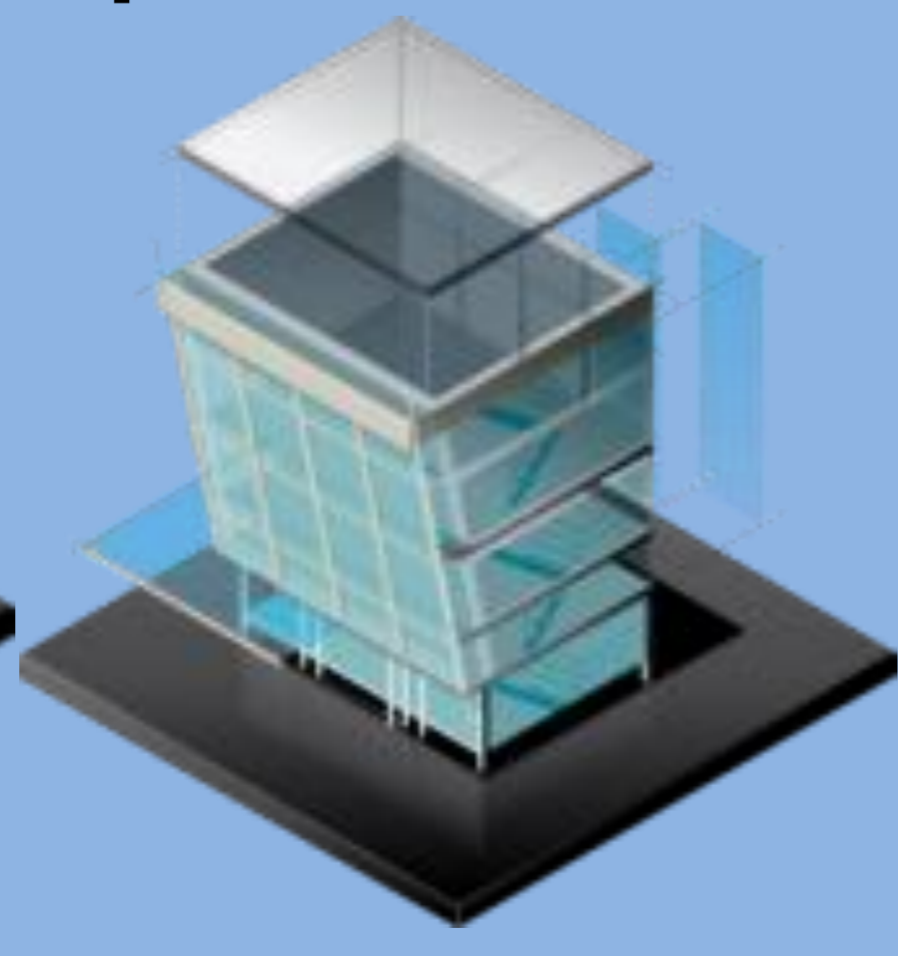
Ещё одна ключевая особенность — это инструмент Push/Pull («Тяни/Толкай»), позволяющий любую плоскость «выдвинуть» в сторону, создав по мере её передвижения новые боковые стенки.



autocad в строительстве



ПРОЕКТИРОВАНИЕ



СТРОИТЕЛЬСТВО



МАШИНОСТРОЕНИЕ



ИНФРАСТРУКТУРА